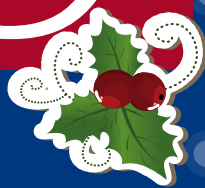


# CD



# CAPITAL DENTAL

REVISTA INFORMATIVA  
DEL COLEGIO PROFESIONAL DE PROTÉSICOS DENTALES  
DE LA COMUNIDAD DE MADRID  
E INFORMACIÓN DEL COLEGIO OFICIAL DE PROTÉSICOS DENTALES  
DE CASTILLA-LA MANCHA

Nº 64

NAVIDAD 2011

## ELECCIONES EN EL COLEGIO DE MADRID



**Miembros de la  
Junta Electoral**

**Celebradas las terceras  
Elecciones para la  
Renovación de cargos  
de la Junta de Gobierno  
del Colegio de  
Protésicos Dentales  
de la Comunidad de Madrid**



[www.colprodecam.org](http://www.colprodecam.org)

[www.undentistanoesunprotesico.es](http://www.undentistanoesunprotesico.es)



# easytech<sup>ddg</sup>

CAD CAM | DIGITAL DENTAL GROUP



1, 2, 3 clicks ... ya está!



Restauraciones sobre dientes e implantes  
en diferentes materiales fresados:

Cromo cobalto  
Titanio  
Metal semiprecioso  
Zirconio, óxido de alúmina,  
Disilicato de litio E-max  
Cerámica feldespática  
PMMA  
Nano composites  
Acrílicos fundibles  
Cera de encerados técnica Prensada  
Sinterizados sobre diente e implantes

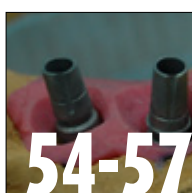


La filosofía de **Easytech** se basa en el modelo **Low Cost Cad/Cam** con precios enfocados en obtención de la adecuada rentabilidad de los laboratorios dentales en la modalidad de outsourcing.

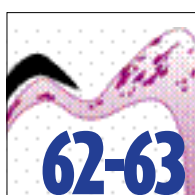


Editorial


Artículo Técnico:  
Interfases de  
Titanio...

Historia:  
Entrevista a  
Jaime Mayos


Cursos


Información  
Castilla -  
La Mancha

Notas  
de Prensa

Concursos  
Colegio  
2011

Premios  
Gaceta  
Dental

La cuota  
colegial  
sale  
rentable

Concurso  
Tarjeta de  
Navidad

**CAPITAL DENTAL:**  
*Porque esta revista es  
de CAPITAL importancia  
en el sector DENTAL.*

CAPITAL DENTAL no se identifica necesariamente con las  
opiniones vertidas en sus páginas por los colaboradores,  
ni por la información  
de los anuncios publicitarios



Edita: Colegio Profesional Protésicos Dentales  
de la Comunidad de Madrid  
Director: Esteban Mayoral Ordóñez  
Director de Publicidad: Dionisio García Gil





## Junta de Gobierno

### Presidente de Honor

Erico Rodríguez-Torices Sanz

### JUNTA DE GOBIERNO

#### Presidente

Juan José Navarro Abad

#### Vicepresidente

Esteban Mayoral Ordóñez

#### Secretario

Ángel Luis Romero de Miguel

#### Tesorero

Juan Carlos Megía Real

#### Interventor de Cuentas

Enrique Díaz Mayoral

#### Vocal

Carlos Machuca Pulido

#### Vocal

Joaquín Madrueño Arranz

#### Vocal

Antonio Roldán Gómez

#### Vocal

Guillermo Jiménez García

#### Secretaría

### Horario de Oficina

#### Secretarías

Elena Muñoz de Osma y

Paz García Adrián

Lunes a Viernes: de 10 a 15 horas y miércoles de 16,30 a 20,30 horas

Teléfono: 91 758 02 38

Teléfono y fax: 91 758 02 39

Correo electrónico: [info@colprodecam.org](mailto:info@colprodecam.org)

Página web: [www.colprodecam.org](http://www.colprodecam.org)

#### Marketing y Comunicación

Responsable: Dionisio García Gil

De lunes a viernes de 9,30 a 13,30 horas

Correo electrónico: [dioni\\_garciagil@yahoo.es](mailto:dioni_garciagil@yahoo.es)

Teléfono: 91 559 48 63

#### Asesoría Jurídica

Asesoría Civil, Penal, Mercantil y

Administrativo-Sanitaria

Responsable: Juan Murall Herreros

De lunes a viernes de 10,00 a 14,00 horas y de 17,00 a 20,00 horas.

Teléfonos: 620 315 984 / 647 878 745

Correo electrónico: [jmurall@telefonica.net](mailto:jmurall@telefonica.net)

#### Asesoría Laboral, Fiscal y Contable

Responsable: Alberto Sánchez Moreno

De lunes a viernes de 10,00 a 14,00 horas y de 17,00 a 20,00 horas.

Teléfonos: 91 873 46 20 / 629 046 457

Fax: 91 876 10 17

Correo electrónico: [gealsi@gealsiasesores.es](mailto:gealsi@gealsiasesores.es)

## Colaboradores

Alfonso Carretero

Amador Oliver

Ángel Luis Romero de Miguel

Antonio Roldán

Bettina Cortés

Carlos de Gracia

Carlos Machuca Pulido

Carmen Martínez

César León

Enrico Steger

Enrique Díaz-Mayoral

Enrique Pérez

Erico Rodríguez-Torices Sanz

Esteban Mayoral Ordoñez

Esteban Xam-Mar

Eva Millán Barrio

Francisco Troyano

Germán Vincent

Iñigo Casares

Isabel (Bredent)

Joan Oliva

Joaquín Madrueño

Jorge Reyes Minguillán

José Domingo González

José Escribano Solís

José Luis Sánchez Rubio

José Ramón Piñeira

José Ribagorda

Juan Carlos Delgado

Juan Carlos Ezquerro

Juan Carlos Gavira

Juan Carlos Megía Real

Juan José Sempere

Juan Yarza

Julián Castillo

Lucio Álvarez

Luis Martín

Luis Miguel Vera

Mariano Bueno

Miguel Coronel

Ralf Essers

## Publicidad

Easytech	2
Citroën	7
Rotativos Estevez	7
TSM Acetal (1+1 Dental)	11
IPL	13
3Dental	15
Cirujano e Implantólogo Oral	16
Grupo FormaBel	17
Banco Sabadell	19
inLab CAD/CAM	21
Astratech	25
Nofer Dental	29
Expodental	35
Kuss Dental	37
Red Dental	41
Dental Everest	43
Opesa	45
MR Dental	47
Talladium	49
ASTEM Software	51
GT Medical	53
ETEE - Escuela Técnica de Enseñanzas Especializadas	55
Laboratorio Dental Reyes	59
Asoproductos	60-61
Casa Schmidt	73
Ivoclar Vivadent	79
Dentalla	83
Createch Medical	88





# NUEVA JUNTA DE GOBIERNO EN EL COLEGIO DE MADRID

El pasado día 7 de octubre se celebraron las terceras elecciones para la renovación de los cargos de la Junta de Gobierno y la Comisión de Recursos del Colegio de Protésicos Dentales de la Comunidad de Madrid.

Participaron como Junta Electoral D. Joaquín García Domingo, D<sup>a</sup>. Grazyna Romanska, D. Fidel E. Vizoso Sánchez y D. Jorge Luís Sánchez Peribáñez y el interventor designado por única candidatura presentada denominada "**Por una Profesión Mejor**", fue D. Juan José Navarro Abad.

Finalizadas las elecciones quedó proclamada como ganadora la candidatura compuesta por los siguientes miembros:

## Titulares

### PRESIDENTE:

D. Juan José Navarro Abad. Colegiado nº 003

### VICEPRESIDENTE:

D. Esteban Mayoral Ordóñez. Colegiado nº 008

### SECRETARIO:

D. Ángel Luis Romero de Miguel. Colegiado nº 009

### TESORERO:

D. Juan Carlos Megía Real. Colegiado nº 034

### INTERVENTOR:

D. Enrique Díaz Mayoral. Colegiado nº 297

### VOCALES:

D. Carlos E. Machuca Pulido. Colegiado nº 108  
D. Joaquín Madrueño Arranz. Colegiado nº 093  
D. Antonio Roldán Gómez. Colegiado nº 319  
D. Guillermo Jiménez García. Colegiado nº 621

## Suplentes

### Suplente 1º:

D. Germán Álvarez Díaz. Colegiado nº 404

### Suplente 2º:

D<sup>a</sup>. Ana Almagro Pérez. Colegiada nº 298

### Suplente 3º:

D. José Ramón Escabias del Pozo. Colegiado nº 895

### Suplente 4º:

D. Federico Zarza Núñez. Colegiado nº 198

### Suplente 5º:

D. José Miguel Sánchez González. Colegiado nº 486

En cuanto a la **Comisión de Recursos**, una vez contabilizados los votos de los candidatos los cargos quedaron distribuidos de la siguiente forma:

D. Lucio Álvarez de la Cruz. Colegiado nº 032

D<sup>a</sup>. Eva Millán Barrio. Colegiada nº 031

D<sup>a</sup>. Manuela Arriaga Bravo. Colegiada nº 072

## Suplentes:

D. Diego Pradas Gómez. Colegiado nº 995

D. Juan Alfonso Sánchez López. Colegiado nº 717





# PROGRAMA ELECTORAL DE LA CANDIDATURA, DENOMINADA “POR UNA PROFESIÓN MEJOR”

## OBJETIVOS GENERALES:

Continuar velando por la satisfacción de los intereses generales relacionados con el ejercicio de la profesión de protésico dental.

Conseguir hacer cumplir todas las leyes y sentencias que nos incumben y que hemos conseguido.



Y luchar por conseguir más competencias profesionales y por consolidar la independencia del Protésico Dental en su labor profesional.

*Seguir colaborando con las Administraciones Públicas en el ejercicio de sus competencias en los términos previstos en las Leyes.*

*Salvaguardar los principios deontológicos y éticos sociales de la profesión, de su dignidad y de su prestigio.*

*Insistir en el fomento de la educación de unión y colaboración entre todos los protésicos dentales de la Comunidad de Madrid, sin mermar los derechos individuales de cada uno, respetando su libertad, igualdad, pluralidad y justicia.*

*Continuar con la política de información dando a conocer la figura del Protésico Dental y el trabajo que desarrolla a la Sociedad a través de los medios de Comunicación. (Ruedas de Prensa, Anuncios en radio y televisión, así como a través de la administración).*

## OBJETIVOS CONCRETOS:

### 1. Colegiación:



*Endurecer todo lo posible la postura del Colegio frente a la falta de requisitos de laboratorios y protésicos dentales, sobre los que el Colegio, a través de denuncias de colegiados, tenga constancia de incumplimiento de dichos requisitos de colegiación y Licencia sanitaria previa de funcionamiento, para conseguir la plena integración en el Colegio de todos los protésicos dentales ejercientes en la Comunidad de Madrid que cumplen con todos los requisitos legales. Para lo anterior no solamente continuaremos con la campaña de denuncias administrativas sino que además reforzaremos todo lo posible las acciones de tipo judicial.*

*Seguiremos buscando fórmulas para facilitar la incorporación al Colegio de nuevos colegiados.*

### 2. Servicios Colegiales y Gestiones Administrativas:



*Seguir ampliando y mejorando la estructura colegial, dotada de servicios esenciales que puedan servir de guía a los protésicos dentales que lo necesiten, Tramitación Licencias Sanitarias,*



# CITROËN

60 años al servicio del automóvil  
en el corazón de madrid

Preguntar por  
Raul Marugan



- Servicio comercial de vehículos nuevos y de ocasión.
- Servicio postventa de mecánica, mantenimiento express, electricidad, carrocería (chapa y pintura), piezas de recambio y accesorios.



## AUTOMOCIÓN ARGÜELLES, S.L.

CONCESIONARIO OFICIAL CITROËN

TEL.: 915 431 862

C/Gaztambide, 14 - 28015 Madrid  
(a 200 metros de El Corte Inglés de la calle Princesa)  
autarguelles@autarguelles.redcitroen.com  
www.autarguelles.citroen.es



## Rotativos Estevez

C/. Bravo Murillo, 211 bis 1.º E  
28020 Madrid

**91.332.49.82**

**91.828.53.40**

### Todo en Instrumentos Rotativos para Laboratorio

• Cerámica

• Resinas



• Metal

• Ortodoncia



Consulte nuestro Catálogo y Ofertas Especiales.

mail.rotativosestevez@hotmail.com





sometidas a la carencia de un año desde que se ha colegiado el solicitante o su responsable técnico *Declaraciones de Renta*, así como *asesoramiento Jurídico general y específico*, incluyendo el *asesoramiento laboral, financiero, tributario y en materias de marketing y publicidad*, en todos los ámbitos tanto profesionales como personales y todo ello de forma gratuita.

Será objetivo prioritario seguir contactando con bancos y cajas de ahorro, así como con distintas inmobiliarias, para encontrar una nueva sede social en propiedad que sea adecuada a lo que nuestro colectivo requiere para conseguir nuestros fines culturales, científicos y administrativos y pueda servir para englobar cualquier institución que represente a los protésicos dentales y poder de forma cómoda mejorar la gestión y la relación entre las mismas. La intención es que la nueva sede sea la Casa de todos los Protésicos colegiados de la Comunidad de Madrid.

Ampliar y mejorar nuestros servicios de información y formación: Biblioteca, Videoteca, Página Web, Revista Informativa, Guía de Colegiados, Guía de Servicios, Diccionario Profesional, Cuadernos de Formación, Libro sobre la Historia de la Profesión y Textos Jurídicos de nuestra actividad profesional para de esta forma ofrecer más alternativas en información, comunicación y formación.

Seguir manteniendo el Seguro de Responsabilidad Civil que ofrecemos a todos los colegiados de forma gratuita, para mantener una seguridad económico-patrimonial en nuestro ejercicio profesional.



Continuar mejorando el Servicio de **Bolsa de Trabajo** con el fin de ofrecer este servicio de forma aún más efectiva y útil, para facilitar cada vez más el acceso a los puestos de trabajo que requieran tanto las empresas de nuestros Colegiados como para cubrir de una forma más efectiva las necesidades laborales de los que empiezan su andadura profesional.

Servicio de **Ventanilla Única en oficina de internet** en la que se pueda acceder a todos los trámites personales y Gestionar sus solicitudes.

### 3. Aspecto Económico:



Seguir fomentando la autovaloración del trabajo del protésico dental con el objetivo de alcanzar una mayor valoración social de nuestra profesión.

Con el fin de ofrecer la máxima transparencia en la gestión y dirección del Colegio, y como hemos venido haciendo durante todos estos años, publicaremos el presupuesto anual de ingresos y gastos del Colegio. Dicha gestión seguirá sometida, de forma voluntaria, a Auditorías Externas.

Mantener el servicio gratuito para los colegiados sobre las reclamaciones extrajudiciales que se realicen para el cobro de sus honorarios.

### 4. Aspecto Deontológico:



## ETICA PROFESIONAL

Reforzaremos la lucha y acciones legales tratando de evitar las situaciones de intrusismo profesional, ejerciendo las acciones legales necesarias contra aquellas personas que ejerzan actos propios de la profesión de Protésico Dental sin tener la titulación o habilitación oficiales necesarias para el ejercicio de nuestra profesión. (Centros de fresados sin los requisitos legales establecidos por Ley). A este fin seguiremos requiriendo el apoyo de las autoridades gubernativas, judiciales y sanitarias.

Reforzaremos las denuncias y demandas ante la Administración y la Justicia en los supuestos de

competencia desleal, sobre todo en lo referente a la venta en España de prótesis dentales procedentes de países asiáticos y del tercer mundo sin cumplir los requisitos legales oportunos para ser comercializadas en España.

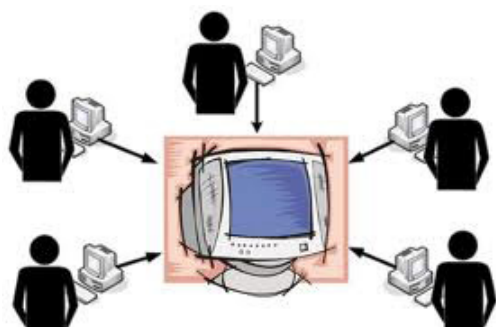
Insistir en nuestra lucha por la calidad técnica y deontológica de todos los profesionales, por la seguridad y la garantía que los colegiados deben ofrecer a la sociedad.

Continuar con el desarrollo y consolidación de los peritos del Colegio a los efectos de que sean conocida cada vez más su existencia por todos los profesionales relacionados con el mundo del derecho y por los Tribunales de Justicia en nuestra Comunidad.

### 5. Preocupación por el futuro:

Ante la disolución de la Mutua de Protésicos (MUPRODENT), debido a la modificación de las disposiciones legales de las directivas europeas en la materia, y formada la "ASOCIACION NACIONAL DE PROTÉSICOS DENTALES DE ESPAÑA" (ASOPRODENTES), constituida por Protésicos Dentales vinculados a nuestra antigua Mutualidad, cuyos fines consisten en proseguir la trayectoria de MUPRODENT, en orden a la mejora de consecución de fines sociales para los Protésicos Colegiados y sus familias. Como **prestaciones** vinculadas a aspectos **como la Jubilación, Invalidez, Incapacidad, Incapacidad Temporal, Protección Sanitaria y Seguro de Vida**, potenciaremos nuestras relaciones con la misma.

Intentar que el Colegio sea un foro de encuentro y colaboración para las relaciones entre sindicatos y asociaciones patronales, intentando la consecución de un convenio sindical lo mas beneficioso posible para la profesión.



Trabajaremos en el desarrollo de un catálogo de enfermedades profesionales del Protésico Dental que sea reconocido por la Administración.

Preparar y elaborar un Protocolo de la actividad del Protésico Dental de cara a su atención al paciente, de una manera práctica y sencilla que sirva de referencia para saber hasta donde se puede llegar legalmente en el trato con el paciente en orden al desarrollo de nuestra actividad profesional.

### 6. Aspectos Culturales, Formativos y Científicos:

**Continuar la vía de desarrollo abierta por nuestro Colegio a través del Proyecto del Plan de Estudios para la consecución de aprobación por parte del Ministerio de Educación y Cultura de una carrera Universitaria para nuestra profesión.**



Seguir promoviendo la constante mejora de la calidad de las prestaciones profesionales de los colegiados, a través de la formación y el perfeccionamiento de los mismos, con la programación de Cursos, Conferencias, Demostraciones y Jornadas Científicas e Informativas.

Persistir en la colaboración con las distintas Escuelas de Prótesis Dental, para de esta forma conseguir la mejor formación para el alumnado.

Con el fin de que el Colegio sirva de apoyo a todas aquellas asociaciones científicas y culturales que desarrollen la profesión, se seguirá ofreciendo la sede colegial para la consecución de este fin.

Seguir promoviendo los Premios Científicos y Culturales para los colegiados.

Se ha empezado a recoger maquinaria y elementos básicos de los laboratorios tradicionales hasta los años 90, para crear el "Museo de la Prótesis



*Dental". Ello nos servirá, a los Protésicos actuales y a los futuros, como recordatorio de nuestros antecedentes y tecnología utilizada a través de los años. Esto nos aportará a todos, elementos importantes de nuestra historia siendo importante para nuestra formación.*

*Proseguir con la organización de un Congreso, de carácter bianual, a celebrar en Madrid con el nombre de "Jornadas Técnicas de Prótesis Dental del Colegio Profesional de Protésicos Dentales de Madrid". En Dichas jornadas procuraremos la intervención de profesionales de nuestro sector de reconocido prestigio, y el abordamiento de temas técnicos sobre nuestra Profesión que sirvan para nuestro reciclaje y formación continuada.*

### 7. Relaciones con otros organismos:

*Mantener Contactos con Organismos internacionales de Protésicos Dentales.*

*Potenciar nuestros contactos, ya conseguidos y en marcha, con las instituciones que enmarcan a los diferentes fabricantes de productos sanitarios como ópticos, ortopédicos, audioprotesistas, etc., para llegar más fácilmente a acuerdos de colaboración que nos permitan tener más peso cara a la Administración a la hora de conseguir objetivos comunes.*

*Mantener contactos y relaciones con cualquier organización de otras profesiones sanitarias.*

*Fomentar la relación de los Protésicos Dentales con distintas ONG's para la Colaboración mutua y la propia de la Profesión.*

### 8. Comunicación con el colegiado:

*Desarrollar nuevas **Comisiones de Trabajo** a la que podrán integrarse todos aquellos colegiados que lo deseen.*

*Participar cada vez con más presencia en Congresos, Ferias y Exposiciones para potenciar cada vez más la proyección profesional del Protésico Dental.*

*Seguir celebrando Mesas de Opinión, para que todos los compañeros puedan expresar sus opiniones y tengan de forma directa conocimiento de todas las actividades del Colegio.*

*Seguir enviando encuestas de opinión al colegiado sobre el funcionamiento del colegio y sobre los problemas de nuestra profesión.*

*Desarrollaremos el **Proyecto "Transfiere tu Experiencia"**. Proponemos la creación de una Red de "Asesores Mayores" colegiados que prestará su ayuda y dilatada Experiencia en Cuestiones Profesionales.*

*Fomentaremos la **Transmisión de Laboratorios**. Muchos laboratorios se ven obligados a cerrar por falta de sucesor en el Negocio, mientras Protésicos jóvenes y emprendedores, se ven obligados hacer un gran desembolso en la creación de un Laboratorio. El Colegio intermediará para poner en contacto aquellos colegiados que teniendo un Laboratorio o Negocio deseen traspasarlos, venderlo o arrendarlo, con aquellos colegiados que deseen adquirir dicho Negocio.*

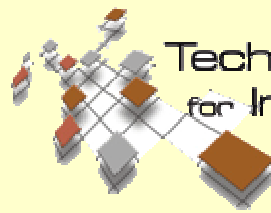
**LA PÁGINA WEB DEL COLEGIO,  
YA ESTÁ DISPONIBLE CON MAS SECCIONES  
Y MAS CONTENIDO**

**TODA LA INFORMACIÓN DEL COLEGIO  
Y DE LA PROFESIÓN EN:  
COLPRODECAM.ORG**

**INFORMAMOS A TODOS AQUELLOS COLEGIADOS, QUE AÚN NO HAYAN  
DEJADO SU E-MAIL EN EL COLEGIO, PARA RECIBIR INFORMACIÓN  
POR VIA TELEMÁTICA, POR FAVOR LLAMEN AL 91 7580238,  
O MANDEN UN CORREO CON SUS DATOS A [info@colprodecam.org](mailto:info@colprodecam.org)**



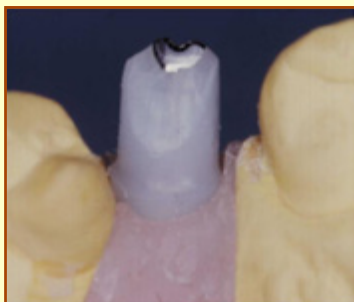
C/ ALPUJARRAS, 2A  
28032 MADRID  
TLF.: 91 301 41 62  
687 594 188  
Web: [www.tmi-spain.com](http://www.tmi-spain.com)  
E-mail: [info@tmi-spain.com](mailto:info@tmi-spain.com)



Techniques & Materials  
for Implantology

## SOLUCIONES ESTÉTICAS EN IMPLANTOPROTESIS

### TSM ACETAL



- DISMINUYE  
LAS CARGAS  
EN LOS  
IMPLANTES
- NO SE  
ADHIERE  
LA PLACA
- AISLANTE  
TÉRMICO



Para una sonrisa sin edad

ESTÉTICA Y  
PRECISIÓN  
A SU ALCANCE

TSM ACETAL



# AVISO IMPORTANTE PARA TODOS LOS COLEGIADOS QUE SEAN RESPONSABLES TECNICOS DE LABORATORIOS

Los Técnicos Responsables de laboratorios de Prótesis Dental que hayan sido designados como tales a la Administración Sanitaria, seguirán siendo responsables frente a la misma, aun en el supuesto de que dejen de trabajar en el laboratorio en el que hayan desempeñado dicha función hasta que no se notifique a la Consejería de Sanidad el cese en dicho puesto.



## ¡¡AVISO IMPORTANTE!!

**Ante el conocimiento de la existencia de Laboratorios de Prótesis Dental sin la preceptiva Licencia Previa de Fabricante de producto sanitario a medida, y la conformación por parte de la Consejería de Sanidad de este hecho, el Colegio va a instar y promover las correspondientes actuaciones inspectoras por parte de las Autoridades Sanitarias de nuestra Comunidad.**

**Si tenéis conocimiento o sospecha de algún laboratorio que se encuentre actuando sin la correspondiente licencia sanitaria, os rogamos lo notifiquéis a la Secretaría del Colegio para preparar la Consulta a la Consejería de Sanidad y en su caso para promover la correspondiente actuación de la Inspección de Producto Sanitario.**

- PROYECTOS DE LICENCIA DE ACTIVIDAD Y FUNCIONAMIENTO**
- PROYECTOS DE LICENCIA DE OBRA**
- PROYECTOS ELÉCTRICOS**
- PROYECTOS DE CLIMATIZACIÓN**
- PROYECTOS DE AIRE COMPRIMIDO**
- ERGONOMÍA EN PUESTOS DE TRABAJO**
- TRAMITACIÓN EN ORGANISMOS DE CONTROL**
- DISEÑOS DE PÁGINAS WEB**
- ESTUDIOS DE ADAPTACIÓN DE RIESGOS LABORALES**



**INGENIERÍA-PROYECTOS-LEGALIZACIONES**

**Instalación, Proyectos y Consultoría Eléctrica, S.L.**

C / Caridad, 32, 2ºB  
28007 Madrid

Telf/Fax : **91 502 07 66**

Móvil: **639 782 718**

Email: [\*\*ir.ipl@terra.es\*\*](mailto:ir.ipl@terra.es)

Web: [\*\*www.iplingenieria.es\*\*](http://www.iplingenieria.es)





# EL CONSEJO GENERAL DE COLEGIOS DE PROTESICOS DENTALES DE ESPAÑA Y EL REAL DECRETO QUE FIJA NUESTRAS CUALIFICACIONES PROFESIONALES.

Estimados compañeros:

Con fecha 11 de julio de 2011, ha sido publicado en el BOE el *Real Decreto 887/2011, de 24 de junio, por el que se complementa el Catálogo Nacional de Cualificaciones Profesionales, mediante el establecimiento de tres cualificaciones profesionales correspondientes a la Familia Profesional Sanidad*. Entre dichas cualificaciones se encuentra la de Prótesis Dental con el objetivo de determinar cual es la cualificación profesional que debe ostentar el protésico dental y sus correspondientes módulos y aunque lo anterior no constituye una regulación del ejercicio profesional del Protésico, si que constituye la base formativa en nuestra profesión.

El Consejo General de Colegios de Protésicos Dentales de España, al tratarse de una normativa general de aplicación en todo el territorio nacional, era la Institución competente para realizar las alegaciones y negociaciones con la Administración en orden a la consecución de las de unos módulos formativos que contemplaran la máximas competencias formativas para nuestra profesión.

Cuando dicha norma estaba en fase de proyecto, el Consejo General llevó los contactos con la Administración en el máximo secreto sin contar con la colaboración de los diversos Colegios de Protésicos y a fecha de hoy tampoco tenemos conocimiento de todas las alegaciones que pueda haber realizado en orden a la tramitación de dicha norma.

En la Asamblea General de Colegios de Protésicos Dentales de España, convocada por el Consejo General y celebrada el día 11 de diciembre de 2010, el Consejo informó a todos los Presidentes de Colegios asistentes de que estas alegaciones estaban siendo confeccionadas.

La norma que finalmente ha sido publicada en el BOE y al parecer, las últimas alegaciones realizadas no coinciden en varios aspectos con las reivindicaciones que muchos Colegios veni-

mos haciendo a nuestras cualificaciones. (Sobre todo en lo referente a la toma de impresiones y adaptación al paciente).

Algunos Presidentes de otros Colegios solicitaron una copia en papel con el fin de poder estudiar detenidamente qué se estaba pidiendo, pero el Comité del Consejo lo denegó. A fecha de hoy y una vez publicada ya la norma seguimos sin saber que ha hecho y que ha pedido el Comité del Consejo en este asunto, desconociendo todo lo realizado, informes y alegaciones realizadas por la "Presidenta". DE NUEVO VUELVEN A VULNERAR EL PRINCIPIO DE INFORMAR A LOS COLEGIOS EN TODOS LOS ASUNTOS DE INTERES PROFESIONAL, incumplimiento que ya es su norma de actuación.

Una vez publicado dicho Real Decreto, y a la vista de que el mismo adolecía de cuestiones que incluso nuestro anterior plan formativo recogía como es la adaptación al Paciente/ Cliente. Después de esta nueva cagada del Comité Ejecutivo del Consejo General, solicitó a los Colegios que se aportaran ideas para la impugnación de la norma ante los Tribunales.

Nos parece que pedir ayuda a los Colegios a los cuales se les ha negado la información detallada y por escrito de lo que ha sucedido es una tomadura de pelo y una actuación negligente y deslegítima al Comité Ejecutivo del Consejo General para pedir cualquier colaboración en orden a resolver lo que dicho Comité ha cocinado a espaldas de los Colegios.

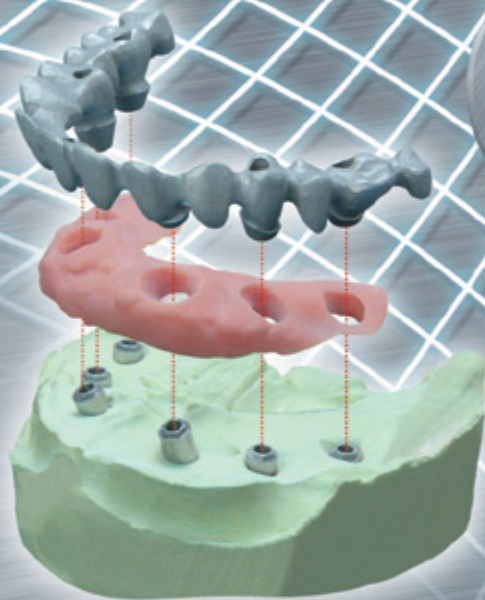
Estimamos que la responsabilidad política del Comité Ejecutivo del Consejo General es patente en este asunto y en otros muchos y que su conducta no va a cambiar pese a las tropelías que realice.

**¿Qué se puede esperar de unos dirigentes que llevan más de 7 años en sus cargos sin convocar elecciones?**

# 3Dental®

Referente de Calidad

## Centro de Sinterización Laser



**PORQUE  
NO TODAS  
LAS ESTRUCTURAS  
SINTERIZADAS  
SON IGUALES**

Permite al laboratorio especializarse  
en la parte estética  
del proceso

Mayor  
producción

**Mayor  
valor**

**Ahorro  
de tiempo**

**TECNOLOGÍA  
CAD-CAM:  
El futuro de la  
Prótesis Dental,  
a tu alcance**

**Ahorro  
en costes**

**Máxima  
precisión**

Mayor  
competitividad

Calidad total  
garantizada en cada pieza

**20 años de astillera unido a la mejor tecnología industrial, nuestro mejor aval.**

## Esqueléticos

CENTRO HOMOLOGADO  
**VITALLIUM** ORIGINAL-SYSTEM



Aleación Vitalium 2000 Plus. El mejor material  
del mercado.

Todos nuestros aparatos incorporan el sello  
Vitalium® como garantía de excelencia y calidad.

**Estructuras Finas con ajustes perfectos**





**¿Qué se puede esperar de unos dirigentes que llevan tramitando unos Estatutos Definitivos del Consejo General durante más de 7 años y siempre prometen que en breve estarán aprobados sin que ello llegue jamás?**

**¿Qué se puede esperar de unos dirigentes que no informan sobre las alegaciones efectuadas por el Consejo General a espaldas de todos los Colegios, o por lo menos, de la mayoría, al trámite de audiencia del R.D/1591/2009, por el que se regulan los productos sanitarios, incumpliendo nuevamente el artículo 7.n (informar a los colegios de cuantas cuestiones les afecten) incumpliendo también el artículo 7.i) (sobre la elaboración y emisión de informes sobre las propuestas legislativas de la Administración General del Estado)?**

**¿Qué se puede esperar de unos dirigentes que tampoco nos informaron en su momento sobre la tramitación del proyecto de receta médica y sobre las alegaciones realizadas si es que hicieron alguna?**

**¿Qué se puede esperar de unos dirigentes que no informan sobre el Proyecto de Real Decreto por el que se establece el título de Técnico Superior en Prótesis y Ortesis Dentales y se fijan sus enseñanzas mínimas y que está en la actualidad en tramitación?**

**¿Qué se puede esperar de unos dirigentes que intentan amedrentar y someter a compañeros, a rivales, oponentes políticos y personas molestas mediante querellas y denuncias a través de la jurisdicción criminal?**

**¿Qué se puede esperar de unos dirigentes que han echado a perder la revista del Consejo General que antaño fue interesante y rentable, y que ahora es un desperdicio irrentable, salvo para difundir sus consignas vejatorias para los colegiados de otros colegios a los que consideran oponentes políticos?**

La verdad es que no podemos esperar nada que sea constructivo e integrador de todos los Colegios de Protésicos.

No obstante todo lo anterior, este Colegio ha aportado al Consejo General algunas ideas en orden a la impugnación del Real Decreto sobre cualificaciones profesionales de nuestra profesión con la esperanza que resuelvan el entuerto que han creado con su funesta gestión y falta de información.

Pese a que no esperamos nada positivo de los actuales dirigentes del Consejo General, debido a su Ineptitud, Incompetencia y ausencia total de principios democráticos, aún así, seguiremos con la legítima y democrática aspiración de que se convoquen elecciones para renovar los miembros de su Comité Ejecutivo para poder reconducir las relaciones de todos los Colegios y conseguir una andadura sin tanta confrontación y más constructiva y productiva para nuestra profesión.

Os seguiremos informando sobre este asunto.

**LA JUNTA DE GOBIERNO**

## CIRUJANO E IMPLANTOLOGO ORAL

**RAFAEL PÉREZ ALONSO**  
CIRUGÍA BUCAL  
IMPLANTO-PRÓTESIS

Telf.: 687 660 242  
[perezalonso67@yahoo.es](mailto:perezalonso67@yahoo.es)

C/ Ramón y Cajal, nº 6 1º C  
Albox (ALMERÍA)

Cirujano e implantólogo oral. Periodoncista. Dedicación exclusiva. Masters en Periodoncia e implantología oral básica y avanzada (rtg, rog, elevación de seno, injertos tejidos blandos y duros, carga inmediata, expansión cresta ósea, etc) en las Universidades de Pittsburgh (USA), Goteborg (Suecia), Barcelona (Clínica Dr. Carlos Aparicio) Javeriana de Bogotá (Colombia), y Granada (Serv. Cir. Oral y Maxfc.). Con 20 años de experiencia se ofrece para trabajar en toda España, facilidad de desplazamiento. Equipo propio.  
Colegio Dentistas Almería: 04/00-1177



**EMPRESA COLABORADORA DEL**  
**COLEGIO PROFESIONAL DE PROTÉSICOS DENTALES**  
**DE LA COMUNIDAD DE MADRID**



**CURSOS BONIFICADOS PARA EMPRESAS**  
**COSTE CERO €**

- 5901. EL PERSONAL DE UN GABINETE DE PRÓTESIS DENTAL:  
RELACIONES Y MÉTODOS DE TRABAJO
- 5902. TALLER PRACTICO DE ASISTENCIA AL PACIENTE/CLIENTE
- 5903. FÉRULA MIO RELAJANTE O TIPO MICHIGAN
- 5904. CONFECCIÓN DE PRÓTESIS OCULARES
- 5905. CONFECCIÓN DE ESTRUCTURAS PARA CERÁMICA
- 5906. FORMA Y TEXTURAS DE DIENTES CERÁMICOS EN FUNCIÓN DE  
CADA PACIENTE
- 5907. CURSO DE INICIACIÓN DE REVESTIMIENTO CERÁMICO
- 5908. NUEVAS TECNOLOGÍAS CAD-CAM EN PRÓTESIS DENTALES

Personas de contacto:

**Juan Carlos Jiménez Gómez**, asesor comercial 3D FORMACION  
Delegación Madrid - Tlf: **692 157912** [3dformacionjc@gmail.com](mailto:3dformacionjc@gmail.com)

**Gabriel Jiménez Gómez**, Director comercial 3D FORMACION  
Delegación Madrid - Tlf: **692 875874** [3dformacionga@gmail.com](mailto:3dformacionga@gmail.com)

**GRUPO**  
**FORMABEL**

**Alba Navarro López**, Dpto. de administración  
GRUPO FORMABEL Delegación Levante  
Tlf: **685 953727-868 958901** [3dformacional@gmail.com](mailto:3dformacional@gmail.com)



# ALTAS y BAJAS

## ALTAS

- 1086.- Ivaylo Blagoev Georgiev (Ejerciente)
- 1087.- Walter David Castillo Rupertti (Ejerciente)
- 1088.- M<sup>a</sup>. del Camino Rivas Repilado (No ejerciente)
- 1089.- Kleber David Vaca Barahona (No ejerciente)
- 1090.- Jimena Evangelina Muñoz Fernández (Ejerciente)
- 1091.- Montserrat Gamero Lino (Ejerciente)
- 1092.- Fabio Campos Arroyo (No ejerciente)
- 1093.- Carlos Eduardo Mendiguren Salazar (Ejerciente)
- 1094.- Cristina Rebollo Sahagún (No ejerciente)
- 1095.- Dolores Cames Lorenzo (Ejerciente)
- 1096.- Virginia Martínez Bregón (Ejerciente)
- 1097.- Jorge del Corral Escalza (Ejerciente)
- 1098.- Douglas Oscar Martins Ribeiro (No ejerciente)
- 1099.- Diego Antonio Passardi Aramburu (No ejerciente)
- 1100.- Guillermo Ríos García (No ejerciente)
- 1101.- Luis Camacho López (Ejerciente)
- 1102.- José Fernando Parra Sánchez (Ejerciente)
- 1103.- Victor Manuel Rodríguez Acero (Ejerciente)
- 1104.- José Luis Muñoz Cano (Ejerciente)
- 1105.- Verónica Rodríguez Oliva (Ejerciente)
- 1106.- Diego Ignacio Martín García (Ejerciente)
- 1107.- Antonio Jiménez Díaz (Ejerciente)
- 1108.- Gustavo Marqués Scasso (Ejerciente)
- 1109.- Carlos Vea Cerón (Ejerciente)
- 1110.- Silvia Cabezas González (Ejerciente)
- 1111.- Julio Cantador Martín (No ejerciente)

## BAJAS

- 590.- Andrés Prado Laria (Jubilación)
- 445.- Antonio García Cebrián (Jubilación)
- 883.- Ángel Delgado Pichel (No ejerce la profesión)
- 242.- José Luis Rodríguez Martín (Jubilación)
- 334.- Manuel Godoy Ferrera (Jubilación)
- 120.- Fernando López Machuca (Jubilación)
- 890.- Nuria Montoro Riquel (No ejerce la profesión)
- 903.- Helena Lozano Culiañez (No ejerce la profesión)
- 1028.- Raquel Mara Smits (No ejerce la profesión)
- 16.- José Manuel Leal López (No ejerce la profesión)
- 552.- Daniel Hernández Fuentes (No ejerce la profesión)
- 70.- Tomás Navas Villarejo (No ejerce la profesión)
- 609.- Antonio Águeda Martín (No ejerce la profesión)



## ESTRATEGIA DE LA DIRECCIÓN DE MERCADOS (STRATEGIC MARKET MANAGEMENT)

Parte 12: Empujes estratégicos. (Strategic Thrusts).

Diferenciación  
+  
Bajo coste  
+  
Enfoque de mercado  
+  
Preferencias  
+  
Sinergia  
=  
**Empujes estratégicos**

Differentiation  
+  
Low cost  
+  
Market focus  
+  
Preemption  
+  
Synergy  
=  
**Strategic Thrusts**

**DIONISIO GARCÍA GIL**  
**RESPONSABLE DE MARKETING Y COMUNICACIÓN**

## AVISO IMPORTANTE PARA LOS USUARIOS O PACIENTES QUE REQUIERAN UNA PRÓTESIS DENTAL

Se recomienda a todos los ciudadanos, en el supuesto de que requieran o necesiten una prótesis dental, que soliciten a los dentistas que las prescriban o a los protésicos dentales que las fabriquen la documentación de las mismas y requieran información sobre el lugar de fabricación.

Se viene detectando la importación extracomunitaria y en concreto de procedencia China de prótesis dentales sobre las que tenemos dudas de que reúnan los requisitos legales para su importación y sin que el usuario tenga conocimiento o notificación sobre su procedencia.

Las prótesis dentales fabricadas sin cumplir los requisitos legales pueden causar a su usuario un grave perjuicio para su salud.

Debido a lo anterior y a los efectos de la protección de su salud requieran a los que les suministren las prótesis dentales la documentación de las mismas expedida por el laboratorio de Prótesis que la ha fabricado.

**Colegio de Protésicos Dentales de la Comunidad de Madrid**

# Professional BS

BS Cuenta Profesional

OFERTA PARA:



Colegio Profesional de Protésicos Dentales  
de la Comunidad de Madrid

**«No me cobran comisiones  
por mi cuenta. Eso sí  
es un trato diferencial»**

BS Cuenta Profesional es la cuenta que **lo tiene todo, excepto comisiones<sup>1</sup>**:

- |                        |  |
|------------------------|--|
| <b>0</b><br>comisiones | ■ 0 euros de mantenimiento <sup>1</sup>  |
|                        | ■ 0 euros de administración <sup>1</sup> |
|                        | ■ 0 euros por ingreso de cheques         |

Abra ya su cuenta y acceda al resto de condiciones preferentes que Professional BS le ofrece por ser miembro de su colectivo profesional.

Ahora, además, solo por hacerse cliente, conseguirá **un práctico regalo.**



Memoria USB  
de 8 Gb

Infórmese sobre Professional BS en nuestras oficinas, en el **902 383 666** o directamente en **professionalbs.es**.

## SOLO PARA PROFESIONALES

1. Excepto cuentas inoperantes en un período igual o superior a un año y con un saldo igual o inferior a 150 euros.

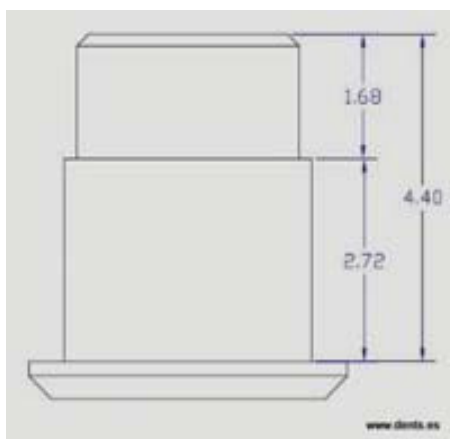






**Autores: Josep Àngel Grau i Subirá y Mariano Bueno.**

# INTERFASES DE TITANIO, MÉTODOS DE CEMENTADO PARA PRÓTESIS ATORNILLADAS Y MÉTODOS DE INYECTADO Y TRABAJO PARA PRÓTESIS CEMENTADA.



**IMG1.** Diseño específico de la interfase, se aplico el n.º fi para encontrar la proporción ideal



**IMG2.** La interfase, pirámide recta con tres niveles compensados.

## Palabras claves:

Palabras clave: Ajuste, calcinable, microscopía, interfase de titanio, opaquer, pilar de titanio, cementado de titanio con metal, cementado de titanio con Zirconio, inyectado de acetal sobre titanio, composite sobre titanio, acetal, resina acetática, tecno-polímero, atornillado con ajuste pasivo.

## Resumen:

El estado del arte de la fabricación de prótesis sobre implantes, tiene variantes de fabricación en las que el ajuste de la prótesis con el propio implante, no parece que tenga la importancia debida. Aprovechando este artículo los definimos.

El ajuste de la prótesis con el implante es un factor decisivo en problemáticas como la periimplantitis, el aflojamiento de los tornillos, el desgaste del propio implante, la salud de la encía periimplantaria, los micro movimientos de la prótesis, la roturas, tanto de implante como de prótesis...

La interfase de titanio es una ayuda para realizar prótesis de excelencia para cualquier laboratorio pequeño o medio, sin que necesite más medios que el conocimiento de las técnicas, un microscopio, y cemento dual específico para unir partes de prótesis.

Con una interfase se puede hacer prótesis atornilladas de cualquier material para recubrir con cualquier material, se pueden hacer muñones estéticos o personalizados sobre cualquier material y se puede cementar cualquier prótesis sobre ellos, se pueden hacer estructuras primarias, secundarias, híbridas, barras, provisionales de larga duración y todas estas prótesis con perfecto ajuste pasivo.

La realización de prótesis con bases cementadas al titanio, permite realizar prótesis de alta calidad y perfecto ajuste con bajos costes tanto de materiales como de realización. De nosotros depende realizar un producto predecible o impredecible que afectará a las repeticiones o a la frecuencia de visitas por mantenimiento de las prótesis.

La interfase es la alternativa segura y económica al calcinable.



EL ESCÁNER CON TECNOLOGIA Bluecam

# inEos Blue: Precisión, rapidez y control.

El escáner inEos Blue marca un nuevo estándar en el escaneado digital para el laboratorio de prótesis dental. La exclusiva, tecnología Bluecam y una nueva versión de software con funciones más fáciles de usar lo hacen posible.

inEos Blue ofrece flexibilidad y oportunidad de negocio – como unidad independiente conectado a un centro de fresado externo o como componente CAD/CAM del sistema inLab, para una producción en el propio laboratorio.

**STL**  
inside

Ahora es posible exportar los datos de escaneados en formato STL y ser procesados con otro software.

**inLab** CAD/CAM

Distribuidor autorizado de

**sirona**

Barcelona: Tel. +34 93 414 62 97  
comercial@inlabcadcam.es  
www.inlabcadcam.es

LLAMENOS Y CONSIGA SU  
inEos Blue GRATIS



**IMG3.** Rotatoria para puentes o antirrotatoria para unitarios y muñones.



**IMG4.** Calcinable multiuso para interfase Grau System® para el modelado de la estructura y útil para la toma de impresión de arrastre, en caso de no disponer de transfer del sistema.



**IMG5.** Prolongación de plástico para hacer la chimenea virtual.

## ¿Qué es una interfase en implanto prótesis?

Es una pieza de titanio que se intercala entre la prótesis y el implante. La interfase tiene el asiento para el tornillo y encaja perfectamente en la cabeza del implante o conexión. Externamente tiene una forma específica e ideal para la retención y antirrotación de la prótesis, lo suficientemente robusta para resistir cargas y lo suficientemente delgada para dejar espacio para la estética y resistencia de la prótesis.

En el caso de las interfases Grau System®, en su diseño se ha tenido en cuenta los preceptos volumétricos de los ingenieros de 3M LAVA®, empleando la media ponderada del tamaño del diente humano y aplicando en el diseño las proporciones de la naturaleza con el n.º fi, para delimitar las alturas ideales de su pirámide recta. (IMG1-IMG2)

## ¿Cual es el objetivo de utilizar interfases?

-Proteger el implante de la abrasión de las estructuras de Zirconia.

-Realizar todo tipo de prótesis de excelencia en tiempos mínimos y costes reducidos.

-Obtener una mayor calidad de ajuste al implante en las prótesis atornilladas o cementadas sin emplear tiempo, ni recursos de laboratorio.

## ¿Qué definimos por buen ajuste de una prótesis sobre implantes?.

Definiríamos tres ajustes básicos:

1. Ajuste en la conexión con el implante, pilar transepitelial o pilar convertidor. Este primer ajuste es el que nos determina la estabilidad del tornillo y de la propia prótesis y puede afectar a la salud periimplantaria si su ajuste, dimensiones o acabados no son correctos.
2. Ajuste del asiento del tornillo, independientemente sea asiento recto o cónico, lo importante es tener claro que cuanta más superficie de contacto íntimo e uniforme se obtenga, mas se ayuda a bloquear el tornillo sobre el pilar. Por el contrario usando pilar calcinable, sin reamer o escariador en los asientos, la propia rugosidad del revestimiento deja pocos puntos de fricción y bloqueo al tornillo. El efecto de asentamiento del metal por las presiones oclusales acaba por aliviar la precarga y afloja al tornillo de su tensión de trabajo.
3. Ajuste de la prótesis derivado del primero pero en grupo. El ajuste de una prótesis que contiene varios asientos de implantes debe ser pasivo porque si no generará tensiones de estructura y de asiento con mal pronóstico para la prótesis, los tornillos y el implante. Con el cementado de las interfases se consigue ajuste pasivo individual y de grupo.



Nuestra página WEB  
[www.colprodecam.org](http://www.colprodecam.org)



[www.undentistanoesunprotesico.es](http://www.undentistanoesunprotesico.es)





**IMG6.** Aplicación de spray opaco para la lectura del escaner.



**IMG7.** Imagen virtual de la interfase y prolongación del paso del tornillo.



**IMG8.** Eliminar la parte superior de la chimenea virtual para crear el agujero.

## Prótesis sobre implantes, definiendo ajuste protésico.

Los ajustes en prótesis sobre implantes están directamente relacionados con el método de fabricación, el material y el acabado de los componentes.

En una escala de mayor a menor en calidad de materiales y fabricación de pilares protésicos adaptados a implantes, vemos que el método de trabajo escogido y la realización o no del propio pilar produce cambios en el resultado de la prótesis finalizada.

Haciendo una clasificación genérica, y salvando honrosas excepciones, nos encontramos varios niveles de acabado y ajuste.

## Niveles de ajuste de las prótesis en la unión con el implante.

-En el **primer nivel de ajuste protésico**, tenemos a los pilares metálicos mecanizados en fábrica, sean de titanio, oro, Tilite® o de otro material. Su fabricación está realizada con la misma maquinaria que los propios implantes, generalmente tornos industriales de última generación y sus tolerancias de fabricación calibradas para compensar cualquier desajuste. La realización de la prótesis no debe afectar al asiento del implante ni del tornillo.

-En el **segundo nivel de ajuste protésico** nos encontramos con las estructuras y los pilares fresados por CAD CAM en materiales diversos como, zirconio, titanio, cromo cobalto. El método de fabricación habitual de los mismos es por fresadora multieje, situada en un centro de fresado especializado o en el laboratorio dental. Mediante las fresadoras multiejes, los pilares son fresados siguiendo las instrucciones ISO provenientes de una imagen escaneada mediante contacto por palpación (en desuso) o por escáner de imagen (láser, fotografía o imagen cruzada) Cabe decir que determinados sistemas de software disponen de bibliotecas de pilares con las medidas y tolerancias adecuadas proporcionadas por las fábricas originales. Lo que no evita el desgaste del titanio del implante ante la abrasión y rigidez de la Zirconia.

-En el **tercer nivel de ajuste protésico** están los acabados de las bases protésicas realizadas mediante copia pantográfica que en el caso del zirconio, además de las imperfecciones derivadas de la copia por palpación de un original, se añade la contracción del propio material zirconio que se debe compensar. Este mismo problema existe con los fresados de Zirconia con CAD CAM.

-El **cuarto nivel de ajuste protésico** proviene de los calcinables fabricados mediante mecanizado en fábricas de componentes e implantes. Para tener éxito en el acabado con prótesis hechas con calcinable hay que procurar compensar las constantes contracciones expansiones de los materiales hasta convertir el plástico, resina o cera en metal. En el ajuste



# Descubra por qué Atlantis™ es bueno para su laboratorio

Rentable, simple y predecible, Atlantis™ es líder en soluciones cementadas implantoportadas CAD/CAM específicas para cada paciente.

Mediante el exclusivo software de diseño

VAD™ (Virtual Abutment Design) de Atlantis™,

característica básica de lo que denominamos Atlantis BioDesign Matrix™, se diseñan los pilares individualmente a partir de la forma final del diente.

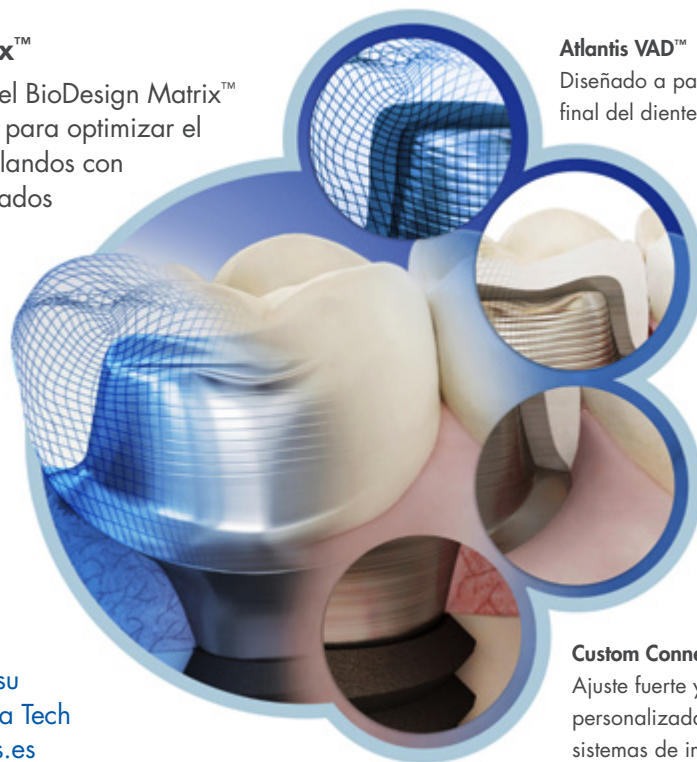
El resultado es un pilar optimizado que ofrece a sus clientes un nuevo nivel en lo que a función y estética se refiere. Experimente la libertad de tener ilimitadas posibilidades con Atlantis™.



## Atlantis BioDesign Matrix™

Las cuatro características del BioDesign Matrix™ funcionan en colaboración para optimizar el tratamiento de los tejidos blandos con vistas a obtener unos resultados estéticos y funcionales ideales. Aquí radica el verdadero valor de Atlantis™ para usted, sus clínicos y sus pacientes.

Conozca más acerca de por qué Atlantis™ es beneficioso para su laboratorio. Contacte con su representante local de Astra Tech o visite [www.pilaresatlantis.es](http://www.pilaresatlantis.es)



### Atlantis VAD™

Diseñado a partir de la forma final del diente.

### Natural Shape™

La forma y el perfil de emergencia se basan en la anatomía individual de cada paciente.

### Soft-tissue Adapt™

Soporte óptimo para la escultura de los tejidos blandos y la adaptación a la corona definitiva.

### Custom Connect™

Ajuste fuerte y estable, conexión personalizada para los principales sistemas de implantes.



**IMG9.** Agujero virtual creado para que la estructura tenga el agujero de la chimenea donde nos interesa..



**IMG10.** Estructura modelada en cera si el software no dispone de modelado virtual.



**IMG11.** Aplicación de spray opaco para evitar reflejos del láser.

del metal, la única solución es la utilización de reamers o esca-riadores calibrados por el fabricante (difícilmente disponibles) y sobretodo el uso de microscopios para la realización de los procesos de acabado y control de ajuste.

-En el **quinto nivel de ajuste protésico** estarían las pró-tesis y ajustes realizados con pilares plásticos fabricados mediante inyección, que son los que presentan las peores garantías para hacer trabajos con ajustes de calidad, preci-sando los mismos cuidados del cuarto nivel.

Los niveles de calidad de acabados del pilar, junto con el método de fabricación empleado, la experiencia, maquinaria, la microscopia y nivel de exigencia del laboratorio producirán un producto con éxito a medio y largo plazo, por lo tanto un pro-ducto predecible o impredecible que afectará a las repeticiones o a la frecuencia de visitas por mantenimiento de las prótesis.

### **Las interfases de titanio pertenecen al primer nivel de ajustes.**

Fabricados con el mismo material y con la misma maqui-naria que los implantes, se adaptan perfectamente tanto en asiento del tornillo como con el implante, no debiéndose realizar ninguna manipulación en ellos.

El hecho de estar fabricados en Titanio solo permite su sobre-colado con oro puro y cilindro a baja T, obteniendo retención mecánica y limitando las opciones de prótesis sobre ellos, por lo tanto nos obliga, a utilizar la técnica adhesiva, una de las más precisas y seguras del estado del arte protésico. Las prótesis con acabado con titanio cementado, tienen el ajuste con el implante y con el tornillo perfecto y sin alteración. En las prótesis de varios implantes, el cementado asegura el ajuste pasivo, evitando el aflojamiento de los tornillos.

Hemos visto que los acabados de las prótesis en el área delicada de su ajuste con el implante, dependen del mate-rial y del método empleado para fabricar el componente y la prótesis. Este punto es el que soluciona con excelencia la interfase.

### **Ajustes y nuevos materiales:**

En la última década ha irrumpido en los materiales de fabri-cación de estructuras de prótesis sobre implantes, el óxido de circonio, llamado normalmente Zirconia. Este material tiene una características de dureza y capacidad de abrasión cuando se emplea en contacto directo con la conexión del implantes que provoca un desgaste acelerado de sus formas y super-ficies. Desde diversas fuentes autorizadas se recomienda la protección del implante mediante una interfase. Entre ellas el principal proveedor mundial y fabricante de estructuras de Zirconia 3M LAVA®.



**IMG12.** Visualizado del proyecto antes de emitir el fresado.



**IMG13.** Muñón primario y funda para la prueba de bizcocho.



**IMG14.** Realización del modelado gingival con el hombro cerámico en la primaria según prueba en boca.

## Tipos de prótesis y características de la interfase.

Los pilares de titanio, tienen definidos 20 métodos de trabajo para realizar prótesis sobre implantes, todos ellos aplicable a la interfase con mayor o menor acierto. Pero en este artículo nos centraremos en los métodos de cementado final pasivo y los de recubrimiento directo.

Con las interfases de titanio se pueden realizar todos los tipos de prótesis atornillada sobre implante y realizarlos sobre cualquier material dental e incluso se pueden usar como muñones personalizados para prótesis cementada.

La interfase de titanio Grau System® está chorreada para mejor retención del cemento que une la prótesis con el titanio, teniendo una amplia experiencia de efectividad en este sentido(\*).

Se dispone también de un calcinable (IMG4) cuya finalidad es servir de soporte para el modelado o encerado de la estructura a realizar sea escaneada o colada, dependiendo del método de trabajo escogido. El calcinable copia los asientos alto, medio y la base fresada de la interfase y reproduce la chimenea de paso para el tornillo de prótesis.

Esta chimenea o calcinable de interfase (IMG4) también puede ser utilizado como transfer para la toma de impresión de la posición de la interfase en boca y evitar otros transfers. Especialmente útil en clínica cuando debe solucionar casos con implantes no colocados por la propia clínica y con carencia de transfers de estos sistemas.

## Tipos de estructura y prótesis definitivas o provisionales realizables con interfases:

1. Estructuras de zirconio, unitarias o solidarias, para recubrir con resina, composite, acetal y cerámica por capas o inyectada.
2. Estructuras metálicas, unitarias o solidarias, para recubrimiento con resinas, composites, acetal o cerámica por capas o inyectada.
3. Estructuras o prótesis directamente realizadas en resina.
4. Estructuras o prótesis directamente realizadas en composite
5. Estructuras o prótesis directamente inyectadas en acetal.

## Precauciones generales:

Se deben escoger interfases antirrotatorias para piezas unitarias. (IMG3) Se deben escoger interfases rotatorias para los puentes, barras e híbridas.

Se debe poner la parte fresada en vestibular como referencia universal de trabajo. Se debe recubrir en cera o resina hasta el diámetro mayor de la interfase la parte que falta al calcinable. El motivo es porque hay diversas formas y diámetros de conexiones en las interfases, que comparten el mismo calcinable, por lo cual hay que personalizar la base.



**IMG15.** Ventajas estéticas de la zirconia coloreada.



**IMG16.** Realización del modelado gingival con el hombro cerámico en la primaria según prueba en boca.



**IMG17.** Muñones natural y zirconia en paciente UIB.

## 1) Método de trabajo para realizar estructuras de zirconio, unitarias o solidarias, para recubrir con resina, composite, acetal y sobre todo cerámica.

1. Una vez vaciado el modelo con encía blanda se atornilla la interfase adecuada al sistema de implantes. Dependiendo del software digital de modelado disponible, es posible modelar digitalmente sin necesidad de modelado previo en cera o resina. Si es así ya se puede modelar virtualmente después de escanear directamente la interfase.
2. En el caso de tener que realizar el wax up (IMG10 y 11), se inserta el calcinable para el modelado y se modela la estructura en cualquier material moldeable. Si se debe escanear mediante palpación realizar la estructura en resina Pattern Resin o similar (IMG20).
3. Una vez se dispone de la estructura de zirconio, comprobar su ajuste correcto, controlar los desbordes de margen sobre la plataforma de la interfase.
4. Si se debe recubrir la estructura con algún tipo de recubrimiento estético, el que sea, acabar primero definitivamente con todas las pruebas antes de pasar al siguiente paso que es el cementado definitivo de la interfase. Si estamos haciendo un muñón personalizado para cementado posterior de una funda o puente, seguir al siguiente paso.
5. Limpiar con alcohol la interfase, y el interior del zirconio y atornillar la interfase al modelo de trabajo cuidando de que la parte fresada esté en la misma posición de cuando se escaneó. (Poner siempre en vestibular).
6. Poner una gota de cera que solo cubra con una capa muy fina el interior de la corta chimenea de la interfase. La finalidad es que no entre cemento dentro. (IMG21).
7. Preparar el cemento adecuado para unir metales o metal y cerámica, que hay varios disponibles para este fin protésico específico, nosotros recomendamos RELYX UNICEM de 3M ESPE. (IMG22).
8. Aplicar la mezcla sobre la interfase, cubriendo la base primero y estirando hacia arriba sobre las tres plataformas.
9. Aplicar en el interior del Zirconio solo en el borde periférico y colocar sobre la interfase cuidando que casen las partes planas de referencia.
10. Aplicar presión continuada y si es posible dejar fraguar bajo una lámpara de luz siguiendo las instrucciones del fabricante. (IMG24).
11. Una vez pasado el tiempo adecuado, limpiar el agujero de la chimenea con una sonda para retirar restos de cemento y la cera. Si hay un tapón de cemento usar una fresa de bola o de cono invertido para limpiarlo hasta llegar a la cera. Para evitar tapones de cemento mejor no aplicar excesos de cemento sobre todo en la parte superior de la interfase.



# FRESAS DIAMANTE PARA EL AJUSTE DE PORCELANAS, CERAMICAS y CIRCONIO



**Nofer Dental**, distribuidor oficial del fabricante **Strauss & Co**, les ofrece una amplia gama de herramientas para trabajar todo tipo de **porcelanas, cerámicas y circonio**.

Pendiente Patente 11/164.292



Protésicos de todo el mundo tienen los mismos problemas a la hora de realizar ajustes en materiales cerámicos, porcelanas y circonio. Con las fresas de diamante convencionales el trabajo es lento y tedioso, generándose mucho calor, siempre con la amenaza de crear microfracturas en puentes y coronas en materiales como PFM, Procad®, Lava®, Procera®, Empress®, Vita®, InCeram™, etc.

Strauss & Co, en colaboración con profesionales de todo el mundo, ha desarrollado la gama de fresas **MAGIC TOUCH**. El resultado es una gama de piezas de mano y fresas de turbina elaboradas con una mezcla de granos de diamante, con las que ajustamos de forma rápida, segura y suave. No se produce calor en la pieza a trabajar y la viruta es polvo, no partículas. Ausencia de vibraciones, mejor control de las fresas.

**Llámenos para concertar una visita y hacer una demostración.**

Además, disponemos de una amplia gama de piezas de mano diamantadas (macizas y electrodepositadas), discos de corte de diamante, discos pulidores, fresas de carburo de tungsteno, fresas CAD-CAM, así como la más amplia gama del mercado de fresas de turbina para clínica.



**STRAUSS & CO.**  
INDUSTRIAL DIAMONDS LTD.



**nofer**  
**dental**

**Importaciones Nofer, SL**

Isabel II 26 Local 4  
Boadilla del Monte  
28660 Madrid  
Tf 91.632.57.38  
Fax 91.633.15.28

[info@noferdental.com](mailto:info@noferdental.com)  
[www.noferdental.com](http://www.noferdental.com)



**IMG18.** Pilar y fundas el mismo día de la colocación.



**IMG19.** Modelado de puentes directos con chimenea virtual.



**IMG20.** Modelado de estructuras sobre el plástico de la interfase ideal para escaneado por palpación tipo pantógrafo.

12. Desatornillar del modelo y atornillar a un análogo activo (IMG39) para poder realizar un pulido rotatorio uniforme. Si se hace manualmente poner el análogo en un mango de laboratorio y repasar con una goma de pulido, que se comerá el cemento puliendo a la vez cerámica y titanio. Utilizar las nuevas gomas especiales para el limado de zirconio.

Si la prótesis es atornillada, una vez probada, acabada, glaseada y pulida aplicar el punto 5 hasta el 12, antes de la entrega del producto.

## **2) Método de trabajo para estructuras metálicas, unitarias o solidarias, para recubrimiento con resinas, composites, acetal o cerámica.**

1. Aplicar punto 1 método 1.
2. Aplicar punto 2 método 1.
3. Una vez se dispone de la estructura de metal sea CAD CAM o colada es necesario comprobar su ajuste correcto, controlar los desbordes de margen sobre la plataforma de la interfase y el ajuste unitario de cada interfase. (IMG23)
4. Si se debe recubrir la estructura con algún tipo de recubrimiento estético, el que sea, acabar primero definitivamente con todas las pruebas antes de pasar al siguiente paso que es el cementado definitiva de la interfase. Si estamos haciendo un muñón personalizado para cementado posterior de una funda o puente, seguir al siguiente paso.
5. Aplicar punto 5 método 1.
6. Aplicar punto 6 método 1.
8. Aplicar punto 8 método 1.
9. Aplicar punto 9 método 1.
10. Aplicar punto 10 método 1.
11. Aplicar punto 11 método 1.
12. Aplicar punto 12 método 1. Pulir con mucha precaución las piezas realizadas en resina, composite y plástico evitando el calentamiento.

Si la prótesis es atornillada, una vez probada, acabada, glaseada y pulida aplicar el punto 5 hasta el 12, antes de la entrega del producto.

## **3) Método de trabajo para realizar estructuras o prótesis directamente realizadas en resina.**

1. Una vez vaciado el modelo con encía blanda se atornilla la interfase adecuada al sistema de implantes, unitarios interfase antirrotatoria, puentes, interfase rotatoria.



**IMG21.** Preparación para el cementado, se tapa con cera el agujero del tornillo antes de cementar la interfase.



**IMG21B.** Corona atornillada cementada definitivamente a la interfase.

2. Si se emplea el método tradicional de modelado, realizar el puente completo modelándolo en cera sobre la interfase, o hacer un montaje de diente de tablilla del color del paciente porque será el mismo que quedará colocado en boca.
3. Si se emplea el método de modelado virtual del plástico, dependiendo del software digital de modelado disponible, es posible modelar digitalmente sin necesidad de modelado previo en cera o resina. Si es así ya se puede modelar virtualmente después de escanear directamente la interfase y hacer las piezas mediante impresora 3D.
4. En el caso de realizar modelado en cera, se inserta el calcinable para el modelado y se realiza la estructura en cualquier material moldeable. Si se debe escanear mediante palpación es mejor realizar la estructura en resina Pattern Resin o similar. (IMG19).
5. Una vez se dispone de las piezas realizadas por el método que sea se adaptan a la interfase cuidando de la oclusión y de los tejidos blandos y se refuerza la retención mecánica interna y se aplica el opaquer del color del tratamiento.
6. Se deshace resina o composite del mismo que se ha usado para hacer las piezas y se inserta y rellena entre los espacios de la interfase realizando el proceso de curado. Utilizar tornillos largos para crear la chimenea por donde pasarán los tornillos definitivos.
7. Desatornillar del modelo y atornillar a un análogo activo (\*) para poder realizar un pulido rotatorio uniforme. Si se hace manualmente poner el análogo en un mango de laboratorio y repasar con una goma de pulido, que se comerá el cemento puliendo a la vez la resina. Pulir con mucha precaución las piezas realizadas en resina evitando el calentamiento del metal y crear fisuras.

#### 4) Método de trabajo para realizar estructuras o prótesis directamente realizadas en composite

- Una vez vaciado el modelo con encía blanda se atornilla la interfase adecuada al sistema de implantes.
- Si se emplea el método tradicional de modelado, realizar la pieza o el puente completo modelándolo en cera sobre la interfase, o hacer un montaje de diente de tablilla o usando carillas específicas reutilizables. Una vez hecho el modelado realizar contras o pantallas de silicona transparente del mismo.
- Se prepara la interfase con retenciones mecánicas y se recubre de opaquer del mismo color del tratamiento.
- Aplicar el composite directamente sobre el opaquer de la interfase siguiendo el esquema de estratificación de la marca, y curando con lámpara adecuada cada capa.



**IMG22.** Muñones metálicos personalizados a punto de cementar con Relyx Unicem de 3M.





**IMG23.** La interfase como opción de excelencia y económica para personalizar muñones.



**IMG24.** Las interfases bajo presión mientras fragua el cemento.



**IMG25.** Opaquer de composite fotopolímero o opaquer para titanio con 20° de cocción.

- No curar grandes capas, sobre todo en las primeras.
- Una vez se está próximo al volumen adecuado se acaba de comprobar con el frente o contra de silicona.
- Aplicar las capas de transparente e incisal con el contra o el frente de silicona. El frente de silicona transparente permite fotopolimerizar las capas externas de la pieza o puente.
- Mejor utilizar tornillos largos para crear la chimenea por donde pasarán los tornillos definitivos.
- Desatornillar del modelo y atornillar a un análogo activo (\*) para poder realizar un pulido rotatorio uniforme. Si se hace manualmente poner el análogo en un mango de laboratorio y repasar con una goma de pulido, que se comerá el cemento puliendo a la vez que el composite.

### 5) Método de trabajo para estructuras o prótesis directamente realizadas en acetal.

1. Una vez vaciado el modelo con encía blanda se atornilla la interfase adecuada al sistema de implantes.
2. Se revisa la oclusión y el espacio y se realizan retenciones mediante un disco de 0.3 de corte en diversas direcciones horizontales y verticales.
3. Se coloca el opaquer para que no transparente el gris del metal. Es muy importante su curado porque la inyección podría despegarlo. Si se tiene opaquer para cerámica de titanio y se dominan las T. Es mejor realizar un cocción cruda (-20°) para tener un excelente soporte para el acetal. Igual de útil es usar los nuevos opaquer para composite de última generación son muy eficaces.
4. Se modela con cera directamente sobre el opaquer de la interfase. No se inserta el calcinable para modelar porque no se podría eliminar de la mufla de inyección.
5. Se enmuflan las interfases unitarias o puentes poniendo un tornillo largo que se atornillara a un análogo o un vástago metálico en la chimenea como una fresa usada que se bloqueará en la base con silicona de laboratorio para que la inyección no se haga un llenado involuntario de la plataforma o la chimenea mediante acetal.
6. En el enmuflado tener la precaución que quede la mayor parte de las piezas en la mufla dejando la zona vestibular donde habremos puesto el jito. En la contramufla solo quedará el jito de entrada y la tapa de la superficie del pilar.
7. Se elimina la cera y se ducha con agua caliente, cuidando de eliminar cualquier resto de yeso que se haya introducido.
8. Se pinta de con un barniz fotopolimerizable tipo Gyplux de Pressing Dental, la mufla y la contramufla.
9. Se cierra la mufla y en caliente se introduce en la máquina (en este caso hemos utilizado la J-200 Evolution) para la inyección de acetal.
10. Una vez enfriada la mufla (no introducir en agua para enfriamiento rápido) se procede al desenmuflado de los pilares.



**IMG26.** Encerado del muñón personalizado sobre el opaquer.

11. Se desbastan los pilares o la funda unitaria o el puente o estructura.
12. Dependiendo del tratamiento se realiza el recubrimiento estético y se acaba, no hará falta cementar la interfase porque ha sido inyectada en acetal y forma parte solidaria de la estructura.
13. Desatornillar del modelo y atornillar a un análogo activo (IMG39) para poder realizar un pulido rotatorio uniforme. Si se hace manualmente poner el análogo en un mango de laboratorio y repasar con una goma de pulido, que igualará el titanio con el acetal dejando una unión sin fisuras. Pulir con mucha precaución evitando el calentamiento.

### Desarrollo de un caso de interfases con Acetal

Se describe la aplicación del Acetal sobre las interfases de titanio. En España, este tipo de material se viene trabajando en Odontología desde principio de los 80, pero en Implantología, data su inicio desde el año 2.000 siendo material de nueva generación.

A continuación describimos como realizar, paso a paso de laboratorio, unos muñones personalizados inyectados sobre interfases de titanio preparados con opaquer de composite fotopolimerizado. (IMG25).

Sobre el material: El TSM Acetal Dental, es un polímero termoplástico biocompatible que no provoca alergias, tiene una estructura cristalina y no contiene monómero.



**IMG27.** Si no disponemos de análogos y tornillos largos podemos usar fresas y una base de silicona para enmuflar.

#### Características:

Alta resistencia mecánica a la abrasión.  
Excelente resistencia a la tracción e impacto.  
Elevada memoria elástica.  
Bajo coeficiente de rozamiento elástico.  
Baja conductibilidad térmica. Excelente estabilidad dimensional. Excelente estabilidad del color. Rigidez.

Indicado para realizar distintas soluciones protésicas, tanto en implantología, como, en prótesis convencionales.

#### Indicaciones:

Ganchos estéticos.  
Prótesis parciales.  
Puentes fijos con aplicación de cerómero posteriores. Puentes provisionales.  
Mantenedores de espacio post-quirúrgicos. Estructuras internas de refuerzo para provisionales. Perno-muñones para prótesis convencional. Muñones estéticos sobre implantes.  
Mesoestructuras sobre barras de implantes, etc...



**IMG28.** Mufla especial para inyección de acetal.



**IMG29.** Las interfaces bajo presión mientras fragua el cemento.



**IMG30.** La inyectora J200 Evolution 30 programas y microprocesadores para múltiples tipos de inyectado de prótesis.



**IMG31.** Escaldado y eliminación de cera previo al barnizado, vemos las guías metálicas para crear la futura chimenea.

## Técnica para la inyección de Acetal:

Se describe una técnica para la fabricación de un pilar estético con núcleo metálico interno e inyectado con "TSM Acetal Dental" directamente.

Para evitar transparencias y colores grises bajo la inyección de la resina acetálica, se procede a dar una capa de opaquer de cerámica, cualquier marca, 20° por debajo de su cocción real empleada sobre las estructuras de metal-cerámica, su aspecto será mate.

Otra opción es la aplicación de opaquer de cualquier tipo de cerómero existente en el mercado con curado fotopolimerizable con lámpara de potencia adecuada para que al inyectar la resina acetálica el opaquer no se desplace. Muy importante el curado del opaquer (IMG25).

-Una vez disponemos del opaquer cocido o foto-polimerizado sobre las estructuras metálicas se procede al encerado de las mismas dando la forma adecuada al muñón. (IMG26)

-Para hacer la chimenea en acetal, emplearemos un canal metálico que puede ser un tornillo de prótesis largo, el tornillo de un transfer o simplemente una fresa. Durante la inyección del acetal, esta guía metálica nos dejará libre el camino del tornillo que apretará la interfase al implante. (IMG27)

-Esta guía metálica la adaptaremos a la forma que nos da el modelado o fresado de los pilares estéticos, así como, en su parte de contacto con el análogo la protegemos con silicona pesada, si es una fresa o le enroscaremos un análogo si la guía es un tornillo.

-Colocación de los jitos de entrada del acetal.

-Colocación de los pilares en la mufla especial para su inyección. (IMG28).

-Las piezas quedan en la mufla con la parte plana de las guías hacia abajo y todas las bases (sean análogos o silicona) sumergidas en el yeso de la mufla.

-La contramufla solo actúa de tapa dejando la mínima retención (IMG29). Para hacer este caso hemos utilizado la máquina J-200 Evolution (IMG30) que nos permite inyectar todo tipo de materiales y aplicarlo a diferentes partes o prótesis en el sector dental. Dispone de 30 programas para almacenar y de un microprocesador, que permite controlar la temperatura, los tiempos de inyección y el enfriamiento de la mufla bajo ventilación de presión de aire. Es una herramienta muy completa para múltiples usos.

-Escaldado de la cera en mufla y contramufla. (IMG31).

-Barnizado de la mufla parte primaria y contramufla con un barniz fotopolimerizable tipo Gyflux (IMG29 y 32).



ORGANIZA



TU ENCUENTRO

23-25  
Febrero  
2012

EXPO<sup>U</sup>ENTAL

SALÓN INTERNACIONAL DE EQUIPOS,  
PRODUCTOS Y SERVICIOS DENTALES

EL PO<sup>U</sup>ER DE  
LA SONRISA

JMJ 2011  
MADRID

PROMUEVE

federación española  
de empresas de  
fenin **TECNOLOGÍA SANITARIA**

PATROCINADOR



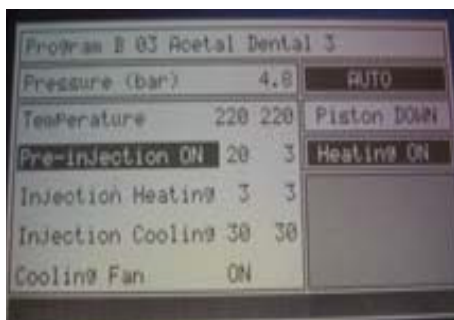
LINEA IFEMA

LLAMADAS DESDE ESPAÑA  
INFOIFEMA 902 22 15 15  
EXPOSITORES 902 22 16 16  
LLAMADAS INTERNACIONALES (34) 91 722 30 00  
expodental@ifema.es

[www.expodental.ifema.es](http://www.expodental.ifema.es)



**IMG32.** Barniz separador fotopolimerizable Giplux.



**IMG33.** detalle de la pantalla del microprocesador con los datos técnicos de fabricación del muñón.



**IMG34.** La inyección realizada y a punto para su desenmoldado.

- Cerrar la mufla con sus respectivos tornillos para la inyección.
- Importante realizar la inyección con la mufla en caliente.
- Inyectar siguiendo el programa adecuado (IMG33).

En la IMG 31 observamos la guía que nos permiten crear el espacio para los tornillos de fijación, en la IMG34 vemos el acetal ya inyectado.

El programa de trabajo para la inyección de "TSM Acetal Dental" nos muestra la especial precaución sobre el enfriamiento de la mufla, (injection cooling). Hay que esperar que el ciclo de enfriamiento termine totalmente y el posterior enfriamiento de la mufla a temperatura ambiente, no aconsejable su enfriamiento en agua.

-El desmuflado lo realizamos con mucha precaución ayudándonos del martillo neumático para yesos y escayolas.

-El desbastado de éste tipo de material requiere una manipulación con motores a bajas revoluciones, para no alterar sus propiedades.

Las guías las sacaremos con un pequeño martillo de teflón golpeando desde la parte saliente de la guía en la zona de conexión con el análogo, quedando una zona limpia y precisa para el paso del tornillo de prótesis. (IMG35).

El resultado del proceso de trabajo es la obtención de muñones estéticos personalizados en angulación o en perfil de emergencia gingival, con un ajuste calidad tipo 1, con unos acabados en excelencia y sobre materiales totalmente biocompatibles, con color predefinido y con efecto de amortiguación (IMG36).

## Conclusiones:

El pilar de titanio desde el inicio de la implantología es un seguro aliado para la realización de prótesis sobre implante. La llegada de las interfases de titanio y de los adhesivos definitivos metal-metal, metal-cerámica, permite acceder a la prótesis de excelencia para cualquier laboratorio con unas mínimas premisas.

Conocer las técnicas, disponer de un microscopio, y usar cemento adecuado, puede reducir tiempos, costes y abre el camino para entregar prótesis de excelencia en ajustes sobre el implante.

Con una interfase se puede hacer prótesis atornilladas de cualquier material para recubrir con cualquier material, se pueden hacer muñones estéticos o personalizados sobre cualquier



**Master**  
**C2**

## Liquidación de stock

Hasta el 30 de noviembre de 2011

**¡Tecnología alemana  
para un precio anticrisis!  
¡Hasta fin de existencias!**

### Precio especial distribuidor

Para micromotores con  
control de rodilla o pie

~~2130€~~

**1149€**

Oferta sin IVA y sin gastos de transporte

Para micromotores  
con control sobremesa

~~2480€~~

**1449€**

Oferta sin IVA y sin gastos de transporte

Distribuidor

**KUSS**  
**DENTAL**

Innovative Products  
Made in Europe

Kuss Dental, S.L.  
Tel. 91 736 23 17  
Fax 91 736 23 18  
info@kuss-dental.com  
www.kuss-dental.com



**SCHICK**  
Dentalgeräte

Georg Schick Dental GmbH  
Lehenkreuzweg 12  
D-88433 Schemmerhofen  
Telefon +49 7356 9500-0  
Telefax +49 7356 9500-95  
E-Mail info@schick-dental.de  
Internet www.schick-dental.de





**IMG35.** Chimeneas limpias gracias a las guías metálicas.



**IMG36.** Resultado estético, biocompatible, de excelencia en ajuste y que permite cierta amortiguación evitando roturas.



**IMG37.** diversas soluciones con interfases de titanio, zirconia, metal cerámica, metal de estructura, acetal, composite, barras, híbridas...



**IMG38.** Interfases pegadas a rehabilitación completa en Zirconia.

material y se puede cementar cualquier prótesis sobre ellos, se pueden hacer estructuras primarias, secundarias, híbridas, barras, provisionales de larga duración y todas estas prótesis con perfecto ajuste pasivo.

Hemos constatado también que los materiales termoplásticos nos abren un nuevo camino sobre el resultado estético, la estabilidad y su facilidad en la ejecución, siendo la gran alternativa a la sustitución de estructuras metálicas, todo ello, en beneficio de la estética y del paciente.

Los cementos de última generación han abierto un nuevo campo en los procesos de prótesis con alto contenido térmico en su ejecución, de este modo se puede acabar totalmente el proceso de fabricación y cementar la conexión de titanio solo al final del mismo.

Superadas las dificultades de comprensión de este tipo de técnicas protésicas podremos ofertar prótesis de mayor calidad sin exigirnos trabajo extra.

### Bibliografía:

- Robert Winkelman, Kenneth Orth. "Implantes Dentales. Técnicas dentales y avanzadas de laboratorio" pag. 113-122.
- Martinez Jover, Andres, Riutort Sbert, Pedro, Barluenga, Latre, Grau i Subirá, Josep Angel " Modificación estética para pilares HLA de Core-Vent" Gaceta Dental nº32 Noviembre de 1992
- Quintaessence Tecnica Vol6 nº 9 "Resistencia a la separación de las uniones adhesivas con composites entre aleaciones dentales de titanio."
- Salinas TJ. Cementable mechanics and implant dentistry. Pract Periodontics Aesthet Dent 1998; 10:6:753.
- Chee WW, Donovan T. Use of provisional restorations to enhance soft-tissue contours for implant restorations. Compend Contin Educ Dent 1998; 19:5.
- Dario LJ. A soldering index for cement-retained implant restorations. J Prosthodont 1999; 8:2.
- Gonzalez J, Kaiser M. Influencia de los materiales de modelado sobre la precisión del colado en prótesis. Quintaessence Técnica 1992; 3:8.
- Grau i Subirá, Josep Ángel "Improved mounting for implants" Patente europea 1997 EP 0 847 732 B1
- Grau i Subirá, Josep Ángel, Arano Sesma, José Ma " El uso de pilares calcinables en prostodoncia sobre implantes. Métodos de trabajo" Gaceta Dental Septiembre de 2001 Nº120
- Grau Subirá Josep Ángel "Compendio de métodos de trabajo sobre pilar de titanio" Labor Dental Octubre 2003 nº 8 Vol. 6
- Grau i Subirá, Josep Ángel "Estructuras inmediatas en prótesis sobre implantes, aplicación y métodos de trabajo (1)" Rev. Española Odontostomatológica de Implantes Nº2 Volumen XIV de Junio de 2006
- Grau i Subirá, Josep Ángel "Estructuras inmediatas en prótesis sobre implantes, aplicación y métodos de trabajo (2)" Rev. Española Odontostomatológica de Implantes Nº1 Volumen XV de Marzo de 2007



**IMG39.** Pulido rotatorio uniforme con análogos activos AA y eliminación del cemento en una interfase sobre zirconia.



**IMG40.** Interfases rotatorias cementadas a puentes o ferulizaciones.



**IMG41.** Cementado anaerobio de barra colada sobre pilares de titanio.

- Grau i Subirá, Josep Àngel "Métodos de unión para barras instantáneas en carga inmediata o diferida".Revista de la fundación EIRO Año1 N°1 Septiembre 2007  
ISSN1851-218X
- Cantatore G., Corigliano M., Malagnino V., "Perno moncone in resina acetálica". Dental Cadmos, 1.992- 12:42-S1.
- M. Corigliano; S. Caputi; L. Sacco; L. Ciavarelli Il perno moncone in resina acetálica radiopaca 41-45 Università degli studi " G. D Annunzio" Chieti IV Congresso di discipline odontostomatologiche (Ud A) 29/30 Aprile 94
- Dental Press (Masson) n° 4 maggio 94 L. Curoni; R. Destefanis; M. Testa  
Le resine acetáliche: nuovi orizzonti in nuovi orizzonti 37-47
- Prothese Dentaire n o 96 Octobre 1994 Mauro Testa Dr. Clara Volterrani Paolino  
Bartolomeo Sergio Bauzone La résine Acétalique:Nouveaux Horizons 17-21
- Corigliano M., Sacco L., Ciavarelli L., Mirra M., "The Abutment in radiopaque Acetalic Resin", The Probe: 1.995- 37: 27-28.
- Il Dentista Moderno No 6 -Giugno 1995 P. De Fazio, M.Corigliano, L.Ciavarelli, M.Mirra Il perno moncone in resina acetálica radiopaca 891 - 902
- Corigliano M., Costigliola G.,Sacco L., Piattelli A.: " La mesostruttura implantare rivestita in resina acetálica: alcuni casi clinici" Quintessence International 1996, 6-7: 347-353
- Dental News Volume III, Number I, 1996 Corigliano - G. Vespa S. Caputi - P. Miceli The implant mesostructure Coated with Acetal Resin. 33-38
- Editrice Mea Dental Labor IV/ 2/ 97 G. Bartolini Una tappa per il conseguimento della protesi definitiva su impianti 145-150
- Dental Labor N.6 Novembre - Dicembre 1999 Paolo Tonelli Francesco Amerighi  
Sottostruttura in resina acetálica su impianti S49-SS6
- Dr. Allasia Conrero. Mariano Bueno Ros "R.O.P. Técnica quirúrgica aplicada en implantología". Dental Prótesis no 124 año XXI España.
- Dr. Allasia Conrero. "Extracción, manejo de tejidos blandos y colocación de implante en el mismo acto quirúrgico". Dental Prótesis no 129 año XXII España.
- Dental Prothesis..Mariano Bueno Ros ..  
"TSM Acetal Dental, Nuevo concepto en la Implantología moderna" (I) (II)(III)(IV)

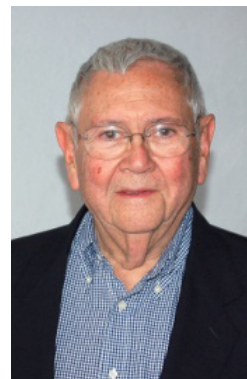
## Agradecimientos:

Agradecer a los laboratorios Dents Productes Dentals S.L. a Factory Dent S.L. a ITD, a Implant Media S.A., a 3M ESPE, a Pressing Dental por su colaboración en los materiales para la elaboración de este artículo.

Y sobre todo agradecer a Mariano Bueno Ros, su entrega constante a la profesión, su aportación impagable en este artículo sobre el acetal sobre las interfases y sobre todo por ser tan buen amigo de sus amigos.



## ENTREVISTA A JAIME MAYOS GARCIA



**Siempre me ha gustado ir a Barcelona, es una ciudad que merece la pena visitar, recorrerla, conocerla, más aun si vas en compañía de un amigo y compañero. Jaime, persona de carácter amable, sencillo, y bondadoso con sus más de ochenta años, orgulloso de su procedencia pues su padre fue un avanzado profesional de la prótesis dental, sigue llevando con orgullo y sabiduría las riendas de la segunda escuela de Prótesis Dental que se creó en España.**

**La Escuela Ramón y Cajal.**

**Es para mí un, privilegio y un orgullo hacer esta entrevista a una persona que ha llevado nuestra profesión por toda España y el mundo y que ha elevado el grado de conocimientos y tecnología en nuestra profesión.**

**1ªP. ¿Cómo era la profesión de Protésico Dental tanto social como tecnológicamente cuando empezó?**

Es difícil contestar esta pregunta, mi padre era protésico dental y en casa teníamos un pequeño taller, pues teniendo muy poca edad, cinco o seis años cayó en mis manos una dentadura de caucho y empecé a pulirla en el motor que hacía las veces de pulidora, el resultado fue que si no me la quita de las manos nos quedamos sin dentadura. Así pues era el caucho en la época de 1936. No obstante puedo decir que en cuanto se refiere a la prótesis fija el troquelado o estampado era lo propio de la época, y el colado solo era para incrustaciones que el dentista tomaba directamente de la boca del paciente.

En 1936 empieza la Guerra y la infancia de mi hermana y mía queda truncada. Los bombardeos nos obligan a desplazarnos de nuestro tercer piso y bajar a los locales de la finca en la planta baja, y allí oímos los estallidos de las bombas, mi hermana de cuatro años lloraba.

No quiero hablar de la guerra, tuvimos que abandonar la casa, pues en nuestra calle al estar junto al Gobierno Militar de Barcelona cayeron tres bombas, esa fue la causa de la huida.

En 1939 la guerra termina y mi madre me inscribe en Los Escolapios. Gracias al Padre Francisco que me da clases durante el verano, puedo incorporarme directamente en el tercer grado, y puedo examinarme para entrar en 1º de bachiller en 1941. Mi padre salió del campo de concentración de Pamplona donde estuvo hasta finales del 1940.

Continúo en los Escolapios durante siete años y puedo pasar el Examen de Estado para poder ingresar en la facultad de Medicina con la intención de un día estudiar Odontología. Mi padre la había montado el segundo taller, pues en esa época hablábamos de taller. Yo ayudo en lo que puedo llevando parte de la contabilidad, y haciendo algo de trabajo de ortodoncia que mi padre me orientaba para ganar algún dinero extra.

Así pues mis principios empiezan llevando parte de la contabilidad y ganando algo de dinero con la ortodoncia.



**DISEÑAMOS**

**FABRICAMOS**

**DISTRIBUIMOS**

**DIRECTAMENTE PARA Vd.**

*Nuevo diseño Nuevos Conceptos Celebra la multifuncionalidad*

Estamos sumando  
funciones  
inteligentes que  
harán tu vida más  
fácil.

**RD clic**

*Sistemas de individualizar: bases, pins, ...*

Saca más provecho  
a nuestro Sistema.  
Déjanos ayudarte

**Placa de montaje en  
articulador y vaciado**



**2 euros**

**RD-CLIC Base modelo  
de individualización**



**1 euro**

**Caja de transporte y  
vaciado**



**0,5 euros**

**Somos especialistas y asesoramos su inversión**



## **2ªP. ¿Tuvo conocimiento de que otros compañeros estaban fraguando organizarse para mejorar, si es que llegó a saber de esto?**

Desde muy joven acudía con mi padre a las reuniones del Gremio de Protésicos Dentales de Barcelona, que estaba ubicado en la calle Hospital nº 95. Como consecuencia de la amistad con los compañeros de Madrid, Valencia y San Sebastián, todos estaban en contacto, y en cierta manera agrupados por el Sindicato de Actividades Diversas en el que la prótesis dental había sido incluida. Recuerdo a Juan Ramos de Madrid y Juan Sala Sancho de Valencia.

## **3ªP. Cataluña siempre ha sido tierra de luchadores junto con los compañeros de Madrid, Valencia, Andalucía, Palma de Mallorca y otras provincias. ¿Qué personas destacaron en la lucha por los derechos y mejoras de la profesión?**

La aparición de la primera escuela de formación profesional, de Juan Badal en Valencia. En diferentes reuniones habíamos llegado a la conclusión que el camino era la escuela. Recuerdo que Tébar y yo fuimos criticados duramente en una reunión en Jerez de la Frontera. La formación de la Federación de Protésicos Dentales de España, fue fundamental, Juan Badal fue el Presidente y yo el Vicepresidente. Viajamos a New York con motivo de una reunión de la asociación de la C.D.T. Americana. En esa reunión pude conseguir que la federación internacional admitiese la organización por parte de España del Primer Congreso Mundial de Protésicos Dentales. Con los desplazamientos que hicimos con Juan Badal a una Reunión de la F.P.P.D. donde gracias a mi Inglés y Francés, pude conseguir que nos admitiesen en esa federación. El que en España hubiese una Dictadura era el problema fundamental. Fue muy difícil pero al fin pudimos convencerlos para que la próxima reunión fuese en Barcelona con motivo del Congreso Internacional del año 1980. El programa científico fue el más importante de la historia protésica.

Es una lástima que se haya perdido gran parte de ese trabajo. No sé cómo están esas relaciones, pero creo que no ha habido la habilidad suficiente para poder demostrar lo que ha significado la creación de escuelas.

## **4ªP. Esta bonita profesión no ha estado desgraciadamente muy unida ¿Cómo se han vivido las distintas tendencias?**

La falta de unión viene provocada por varios factores. El primero es la dicotomía del protésico que quiere trabajar en boca y del que su trabajo está en el laboratorio.

Otro factor ha sido la reacción de protésicos al aparecer los titulados por las escuelas de formación profesional. No quiero hablar de las escuelas, solo diré que al ser dirigidas algunas por personas que nada han tenido que ver con la prótesis, es cuando se han producido los problemas.

La formación de Colegios ha sido fundamental. El primero el de Barcelona, gracias a una entrevista solicitada a C.D.C. con el Sr. Roca, que tuvimos los miembros de la Asociación de Protésicos de Catalunya. Una vez expuesto el problema, dijo, "creación de Colegio Profesional". Desde ese momento se empezó a trabajar con la ayuda del Abogado Sr. Homs. La gran suerte es que el Estatuto Catalán, tiene la facultad de crear colegios profesionales.

## **5ªP. Según su vivencia ¿Cuál sería su mayor ilusión sobre esta nuestra profesión?**

El estudio y la investigación han sido una de mis prioridades, creo que se podría mejorar si la profesión pudiera ubicarse en una diplomatura o en una ingeniería protésica. Hoy gran parte de la prótesis está desarrollándose en las técnicas y conocimiento de la informática. La incorporación de estas técnicas podrían ser incluidas en estas nuevas carreras.





Cmno. de las Hormigueras 175 - Nave 2 - 28031 Madrid

T. 91.757.00.47 - email : pedidos@dentaleverest.es

## REVESTIMIENTOS

Sherafina 6k: 73€ (fija)  
SheraCast 20k: 73€ (esquelético)  
Líquido expansión 1l: 15€

## OXIDO/PERLAS

Oxido Aluminio 20k: 70€  
Oxido Aluminio 5k: 25€  
Perlas Brillo 20k: 58€  
Perlas Brillo 5k: 22€

## ESCAVOLAS

### Tipo II

SheraAlabaster 20k: 26€  
SheraMount 20k: 38,50€

### Tipo III

SheraAlpin 20k: 32€

### Ortodoncia

SheraK.F.O. 20k: 33,50€

### Tipo IV

SheraPremium 20k: 69€  
SheraMaximum 20k: 108,50€  
SheraHardRock 18k: 113€  
SheraLive 18k: 56€

Consulta  
precios por  
cantidades

## Super Lux:

100 + 100 a 6,20€

## Major Plus:

100+40 a 6,77€

## Integral:

Dientes: 27,60€ Molares: 20,80€

## Polystar:

Dientes: 23€ Molares: 18€

## Bredent:

Carilla Novo.lign: 26,50€

3,10€  
Unid

4,83€  
Unid

## RESINAS MERZ

### Promolux:

Resina de alta calidad para  
polimerización en caliente  
2kg+1l: 87€

### Combipress:

Con excepcional fluidez y gran  
resistencia, para polimerización  
en frío, vertido, rebase y  
reparaciones.  
2kg+1l: 178€

### Prem-eco Line

Sistema para colado,  
gran resistencia, excelente  
adaptación y fácil pulido.  
Resina 2k+1l: 169€  
Gel precisión 6K: 81€

Composite  
fotopolimerizable  
para recubrimientos  
estéticos de  
alta calidad

### Bredent:

49,90€(8gr)

Injoy: 23€ (3gr)

## Ceramco PFZ

Para estructuras de Zirconio,  
con grandes propiedades estéticas,  
de estabilidad térmica y  
de manipulación excepcional.

Todas las masas  
1 onza: 43,78€

## Kit Umid #2 Regular

bandeja 1080 (240x135mm)  
pincel nº8 1910  
instrumento cuchilla 1970  
pinza soft-grip 4010SG1  
separador cerámica JP31 5025  
base de trabajo 8500

349€  
274€ Kit

## Kit Umid #1 light

bandeja - 1030 (1150x72mm)  
pincel nº8 - 1910  
pincel del nº0 - 1800-0  
pincel del nº000 - 1800-000  
base de trabajo 8500

192€  
163€ Kit

Líquido de  
modelar  
compatible con  
todas las cerámicas  
1 litro: 29,30€

Consultenos  
para cursos  
o Kit demo

Fresas  
DUMONT  
M.P.F.

Tungsteno  
15% Dto

Diamante  
3 + 1

## Pincel Activo M.P.F.

Exclusiva función  
de latigazo  
mediante muelle,  
modifica la silueta  
y el contorno del  
pelo natural.

Pincel :  
56,90€  
Kit 3 puntas  
95€

Maquina de  
polimerización  
rango 320nm-450nm  
para 4 modelos  
+ 50 planchas  
266€



Ataches Bredent  
Vario Snap SG: sagital  
OC: extremo libre  
ó sobredentadura  
Macho 35€ (8u)  
Hembra 28€ (8u)





D. Antonio Roldán y D. Jaime Mayos García

**6ªP. Tecnológicamente los tiempos y los trabajos han cambiado bastante, me gustaría que nos hablase de los metales que se trabajaban en sus tiempos como aprendiz y posteriormente.**

El metal fundamental de la prótesis ha sido el oro. Hemos trabajado con él durante mucho tiempo, la facilidad para poderse aliar con otros metales ha sido fantástica, y nos ha dado la posibilidad de distintas técnicas de trabajo. El acero inoxidable no lo podemos olvidar, las grandes guerras han sido las que han promovido la aplicación de ese material para gran parte de sus habitantes. El Paladio otro componente importante en una época en sustitución del oro, ya sea con aleaciones, puesto que al igual que el oro no se puede utilizar puro.

Entre 1975 y 1979, Tébar y yo asistimos a una reunión de ceramistas en París, organizada por el Dr. Levovich, pionero de la prótesis cerámica. Allí conocí por primera vez un protésico que estaba utilizando una aleación de cromo níquel. Unos cuantos años después me desplazé a Toulouse, allí un laboratorio con cuarenta personas trabajando utilizaba una aleación de cromo níquel. El ataque sin cuartel desarrollado por las empresas de metales preciosos, confundió a gran parte de los protésicos. El tiempo ha puesto las cosas en su sitio, hoy utilizamos aleaciones níquel cromo, y cromo cobalto en un porcentaje muy alto. La aleación de cromo cobalto y molibdeno han sido utilizadas durante muchísimos años, para los parciales removibles, es la aleación adecuada, hay que tener en cuenta que el Vitalium quirúrgico fue pionero en la implantología.

Podría hablar mucho sobre metales, ha sido otra de mis pasiones, pero creo que no es el momento en una entrevista.

**7ªP. La porcelana dental ha evolucionado como todo, pero ¿cómo se ha desarrollado el trabajo en el laboratorio dental día a día?**

Fui el demostrador de Ceramco, y por esa razón organicé cursos para toda España. Los problemas de las importaciones con USA y la insistencia de Trey con Biodent fueron suficientes para cambiar de firma. Asistencia técnica de Londres y de Wiesbaden, Inglaterra y Alemania, me proporcionaron mucha información y aprendizaje de lo que era la industria de los materiales para la prótesis. En Heraeus pude informarme a través de su laboratorio experimental, con su microscopio electrónico, de cómo eran los metales que estábamos utilizando.

Las cerámicas de mi época nada tienen que ver con las actuales, las temperaturas de sinterización han bajado. Las cerámicas primitivas deformaban las estructuras metálicas de aleaciones de oro y de paladio. ¿Qué problemas y cuánto dinero perdido?.



30 aniversario

# OPESA

Centro de Formación Profesional  
Específica de Grado Superior  
[www.opesafp.com](http://www.opesafp.com)



## TÍTULOS DE TÉCNICO SUPERIOR

- ❖ Prótesis Dental (23ª Promoción)
- ❖ Higiene Bucodental
- ❖ Audiología Protésica (1º Centro privado autorizado en la Comunidad de Madrid)
- ❖ Laboratorio Diagnostico Clínico
- ❖ Anatomía Patológica y Citología
- ❖ Educación Infantil
- ❖ Integración Social

**Acceso Directo a Universidades:**  
**Odontología, Medicina...**

**ABIERTA MATRICULA**  
**CURSO 2011-2012**



# OPESA

Ayala 111 - 28009 Madrid

INFORMACIÓN EN LA SECRETARÍA DEL CENTRO

Teléf. 91 402 70 62 - 91 402 72 62 - Fax 91 309 13 42

E-mail: [secretaria@opesafp.com](mailto:secretaria@opesafp.com)



### **ESPECIALIZACIÓN EN PRÓTESIS** **FIJA Y ESTÉTICA DENTAL**

**(22ª promoción)**

**ACREDITA 36.8 Créditos**



Cursos de Formación Continuada para  
Técnico Superior acreditado por la  
Comisión de Formación Continuada de  
las Profesiones Sanitarias de La  
Comunidad de Madrid

#### **- *Curso Metal Cerámica***

(Pte. acreditar Ed.06)

#### **- *Curso de Estética Dental sin metal aplicando las nuevas Tecnologías***

(Pte. acreditar Ed.02)

#### **- *Sistemas CAD/CAM y Estética Dental*** (Pte. acreditar Ed.02)



No se podía trabajar con metales nobles. La causa era que estabas utilizando material que tenía un coste que representa el 88% de la factura total. Pregunten a un economista, si eso podía ser rentable.

Los implantes aparecen y me llaman de Branemark. Doy cursos además de España en Portugal y Méjico. La compañía tenía además las concesiones de Vitalium y de Microbon, por esa razón me paseo por toda España dando cursos. Y estaba harto de tantos viajes que tenía que combinar como director de la Escuela Ramón y Cajal de Barcelona desde 1987. La Escuela toma gran importancia, como formación profesional, tenemos nueve especialidades de la rama sanitaria. Un trabajo enorme.

La jubilación llegó, y la tranquilidad también. Grandes profesionales Protésicos se formaron en Ramón y Cajal que hoy son pioneros en nuestra profesión.

Tengo que agradecer la colaboración de un número importante de Estomatólogos, gracias a los Dres. Pedro Haster, José Boniquet, Antonio Udaeta, Pi Urgel, Eduardo Ferres, Ángel Bellet, A. Aparicio, y Luis Suñol. Una especial mención para mi amigo, el internacional Dr. Pedro Planas.

### **8ªP. El Caucho o goma dura como a algunos gustaba decir ¿Cómo se trabajaba?**

Las dentaduras completas y los parciales se hacían en caucho. El proceso es parecido a lo que hacemos con la resina, diferencia principal son los dientes anteriores y posteriores tienen que ser de porcelana. La preparación de la mufla es como la resina, una vez limpia de cera, debe continuar calentándose. Tomamos una hoja de caucho rosa y lo troceamos en porciones pequeñas, en forma triangular lo colocamos en un plato y lo calentamos sobre el mismo recipiente donde tenemos la mufla. Todo está caliente, es cuestión de ir empacando los trocitos de caucho triangular entre los espacios interdentes y en zona que simula la encía. La parte que corresponde al paladar se sigue la misma técnica, pero esta vez preparamos caucho rojo. Una vez empacado todo pasamos al prensado, pudiendo hacer prueba colocando como censor una tela que aparece al hervir los papeles del envoltorio de las hojas de caucho. Una vez comprobado que todo está bien abrimos la mufla, retiramos la tela y cerramos la mufla definitivamente. Colocamos los tornillos y pasamos a introducir la mufla en la vulcanizadora, tiene agua que cubre la mufla, se cierra herméticamente, pues tiene que aguantar una presión muy importante, conjuntamente con la temperatura de ciento ochenta grados, durante un periodo de dos horas. Pasado este tiempo abrimos la válvula de evaporación. Una vez fría abrimos la vulcanizadora sacamos la mufla y procedemos al desmuflaje. El desbastado y pulido del caucho era penoso, pues hay que contar que en esa época todo era a base de lima y buriles y para terminar con el pulido todavía más penoso.

### **9ªP. ¿Cómo cambió la resina la vida de los Protésicos en su quehacer diario?**

El gran invento del siglo XX fue la resina. La vida protésica goza con este material, la odontología en general ha gozado de ese producto por la cantidad de combinaciones que se pueden hacer con ella.

Para la prótesis parcial y completa es fundamental, para la prótesis fija como recubrimiento estético, nos da un resultado fantástico.

La aparición de composites, soluciona muchos casos Odontológicos, y últimamente nos proporciona soluciones ideales para el caso de implantes.

La coloración que se puede obtener con resina es alucinante, hay que pensar que se parte de un producto transparente que se puede colorear como a uno le apetece. Insisto la resina ha sido la gran aportación para la Odontología del siglo XX.

Gracias por dejarme exponer mi pensar con la profesión, pido perdón si alguien se siente ofendido, he procurado no molestar a nadie, y por esto, he obviado nombres de amigos que me han ayudado en mi vida profesional.

**Las gracias te las doy yo personalmente a ti, por tu amistad, amabilidad y disponibilidad. Siempre en la brecha, con tus compañeros y nuestra profesión.**

**Todavía tienes que seguir enseñándonos mucho.**

**Espero que así sea por mucho tiempo.**

**Antonio Roldán**

**Presidente de la Comisión de Historia**



# M.R. DENTAL S.L

« de profesional a profesional »

**somos especialistas en esqueléticos, barras e híbridas  
esqueletitos y composturas en 24 h**



**recogemos y entregamos su trabajo en cualquier punto de España**

Contacto :

c/ Gaztambide n 20 loc .28015. Madrid telf. 91 544 54 65 , 81 050 42 82 , 657 045 401

E-mail : [mrdentalesqueleticos@yahoo.es](mailto:mrdentalesqueleticos@yahoo.es) , también estamos en [facebook](#)



desde 1995 dando fuerza a sus trabajos



# TALLADIUM HACE FÁCIL TU TRABAJO



Esteban Xam-mar y Carmen Hervás,  
Presidente y Directora General de Talladium

Talladium inició su andadura con el desafío y motivación de un equipo cuyo trabajo ha permitido formar una sólida empresa a la vanguardia en calidad, con una impecable gestión para proporcionar a nuestros clientes el compromiso y la confiabilidad que merecen, basándose en la aplicación de los conocimientos técnicos, tecnológicos y valores éticos.

Continuamos creciendo y apostando por todos los conceptos que en último término garantizan la calidad de nuestra oferta y la total satisfacción de nuestros clientes: la investigación tecnológica, la certificación de nuestros productos y la formación especializada destinada a conseguir el desarrollo y eficacia de nuestros profesionales.

Talladium se hace eco de las necesidades y evolución actuales del sector dental aportando innovación, con la aplicación del compuesto Tilite® en implantología en pilares mecanizados proporcionando mayor ajuste, control y seguridad; con el desarrollo del PILAR DINÁMICO® que permite libertad de angulación de 20°, pieza que ha revolucionado el sector de la implantología, facilitando la corrección de angulaciones, siendo la alternativa a los pilares angulados de Titanio y a los muñones individualizados, permitiendo al mismo tiempo mejorar la estética y funcionalidad de las prótesis.

Soluciones seguras, que simplifican los procesos, ahorran tiempo y dinero, y garantizan el éxito de los resultados.

La filosofía corporativa, basada en la innovación y mejora continua, las garantías y calidades certificadas por diferentes organismos a nivel internacional, y lo más importante, **la pasión por hacer bien nuestro trabajo**, son los elementos que nos hacen seguir adelante con el mismo rigor e ilusión que el primer día.

Nuestro agradecimiento a todas las personas y entidades que durante estos años de nuestra andadura han depositado su confianza en nosotros.

## TALLADIUM EN CONTINUO CRECIMIENTO Y EVOLUCIÓN



# LA SOLUCIÓN

Una exclusividad al alcance de  
los profesionales de la odontología

---

El sistema del Pilar Dinámico®, es una pieza única y exclusiva que ha revolucionado el sector de la implantología mundial. Pudiendo rectificar la angulación milimétricamente hasta 20° con total libertad de movimiento.



*La ciencia es como la tierra:  
solo puede poseerse una  
pequeña parte.*

Isaac Newton

## PILARES DINÁMICOS®



*Hacemos fácil tu trabajo*

Tel. 973 289 580

[www.talladiumes.com](http://www.talladiumes.com)





# ÚLTIMA REFORMA LABORAL REAL DECRETO 10/2011 DE 26 DE AGOSTO



Seguramente, todos habéis oído hablar y estáis mas o menos informados de las últimas medidas que ha tomado el gobierno con la intención de promocionar el empleo juvenil.

Con esta intención se publica en el BOE el Real Decreto 10/2011 de 26 de agosto, de medidas urgentes para la promoción del empleo de los jóvenes, el fomento de la estabilidad en el empleo y el mantenimiento del programa de recualificación profesional de las personas que agoten su protección por desempleo.

Se modifica principalmente el contrato de formación, en el que se amplía la edad del trabajador, (hasta los veinticinco años, y, en determinados casos, hasta los treinta), se modifica la duración mínima, (pasa de seis meses a un año), y se cubre la prestación por desempleo, mejorando también las bonificaciones en cuotas a la Seguridad, que pueden alcanzar el 100%

Dentro de la actividad de prótesis dental, este tipo de contrato se podría utilizar para el personal **que no necesite titulación para ejercer su trabajo.**

Dentro de las medidas para el fomento de la contratación, el Real Decreto 10/2011, incluye una modificación de la Ley 35/2010, en su disposición adicional décima, sobre el fondo de capitalización, para desarrollar durante el primer

semestre de 2013 un proceso de negociación sobre conveniencia y oportunidad de aprobar un proyecto de Ley por el que, sin incremento de las cotizaciones empresariales, se regule la constitución de un Fondo de capitalización para los trabajadores, mantenido a lo largo de su vida laboral, por una cantidad equivalente a un número de días de salario por año de servicio a determinar.

La regulación reconocerá el derecho del trabajador a hacer efectivo el abono de las cantidades acumuladas a su favor en el Fondo de capitalización en los supuestos de despido, de movilidad geográfica, para el desarrollo de actividades de formación o en el momento de su jubilación. Las indemnizaciones a abonar por el empresario en caso de despido se reducirán en un número de días por año de servicio equivalente al que se determine para la constitución del Fondo.



También se mantiene la bonificación de la conversión de contratos temporales en indefinidos, siempre que se den alguno de estos supuestos:

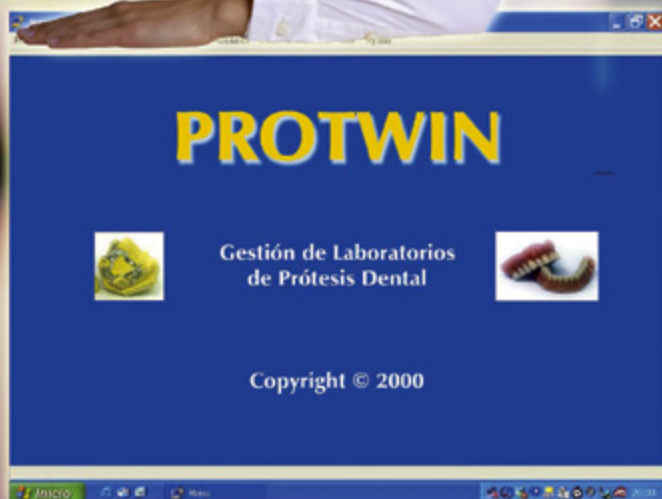
- Trabajadores que estuvieran empleados en la misma empresa mediante un contrato de duración determinada o temporal, incluidos los contratos formativos, celebrados con anterioridad al 28 de agosto de 2011, a quienes se les transforme dicho contrato en un contrato de fomento de la contratación indefinida con anterioridad al 31 de diciembre de 2011.

# PROTWIN

el único software de gestión  
integral para su laboratorio  
testado por:



**Colegio de Protésicos Dentales  
de la Comunidad de Madrid**



Consulte nuestras ofertas  
de Hardware y  
nuestra oferta de Pack Integral  
Software+Hardware



**ASTEM Software**  
DESARROLLO E INGENIERÍA INFORMÁTICA

## Por que el Tiempo...

## ...es Oro

Instalación y Configuración de la Aplicación.

Curso de Formación  
Personalizado en sus oficinas.

Personalización Corporativa  
de sus Documentos.

Actualizaciones gratuitas  
durante 3 meses.

Servicio Post-venta  
gratuito durante 3 meses.

*Precio Pack Software:*

# 640,00 €

**OFERTAS VALIDAS  
SOLO PARA PROFESIONALES  
DEL COLEGIO DE MADRID  
Precios I.V.A. no incluido**

Gestión de Doctores y Clínicas  
Gestión de Trabajos  
Gestión de Tarifas y Precios Especiales  
Gestión de Albaranes  
Declaración de Conformidad  
Personalización de Albaranes  
y Facturas  
Control de Notas de Laboratorio  
Control de Lotes según normativa

**COBLA PATRIMONIAL, S.L.**  
Telef.: 687 59 41 88 - 91 301 41 62  
E-mail: cobla@davidcobos.jazztel.es





- Trabajadores que estuvieran empleados en la misma empresa mediante un contrato de duración determinada o temporal, incluidos los contratos formativos, celebrados a partir del 28 de agosto de 2011. Estos contratos podrán ser transformados en un contrato de fomento de la contratación indefinida con anterioridad al 31 de diciembre de 2012 siempre que la duración de los mismos no haya excedido de seis meses. Esta duración máxima no será de aplicación a los contratos formativos.»

La bonificación consiste en lo siguiente:

Cuando el contrato se extinga por causas objetivas y la extinción sea declarada judicialmente improcedente o reconocida como tal por el empresario, la cuantía de la indemnización a la que se refiere el artículo 53.5 del Estatuto de los Trabajadores, en su remisión a los efectos del despido disciplinario previstos en el artículo 56 del mismo texto legal, será de treinta y tres días

de salario por año de servicio, prorrateándose por meses los períodos de tiempo inferiores a un año y hasta un máximo de veinticuatro mensualidades.

Por último, se prorroga por seis meses la aplicación de lo establecido en el artículo 2 del Real Decreto-ley 1/2011, de 11 de febrero, de medidas urgentes para promover la transición al empleo estable y la recualificación profesional de las personas desempleadas, a los trabajadores en situación de desempleo que cumplan las condiciones y requisitos establecidos en dicho real decreto-ley.

Animamos desde aquí, a dar una oportunidad a todos esos jóvenes deseosos de trabajar y aprender, aprovechando la vigencia de estas medidas que pueden ser también favorecedoras para las empresas.

**D<sup>a</sup> Ana Prudencio Domingo**  
**D. Alberto Sánchez Moreno**  
 Gealsi Asesores

## ALERTA DE PRODUCTOS SANITARIOS Nº 500/2011

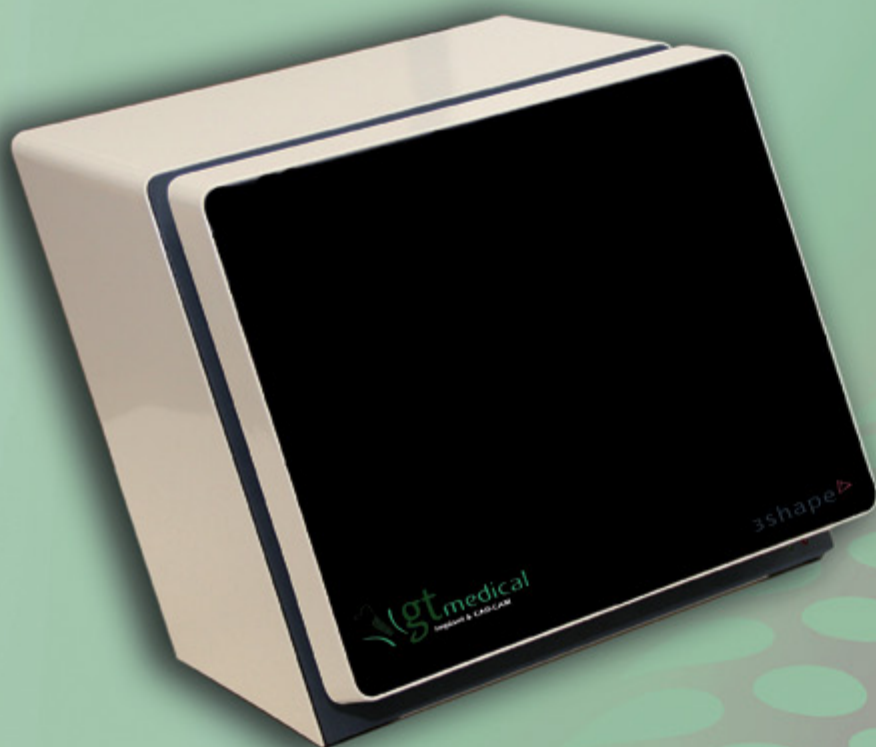
Estimados compañeros: Hemos recibido de la Agencia Española del Medicamento una alerta de seguridad para retirar del mercado los siguientes productos fabricados por **Biomet 3i, EEUU**:

**-Pilar Cónico Certain Angulado, modelo AC4425, Lote 887628-5 y Pilar Cónico Gold Estándar ZR, modelo SWCA62, Lote 848478.**

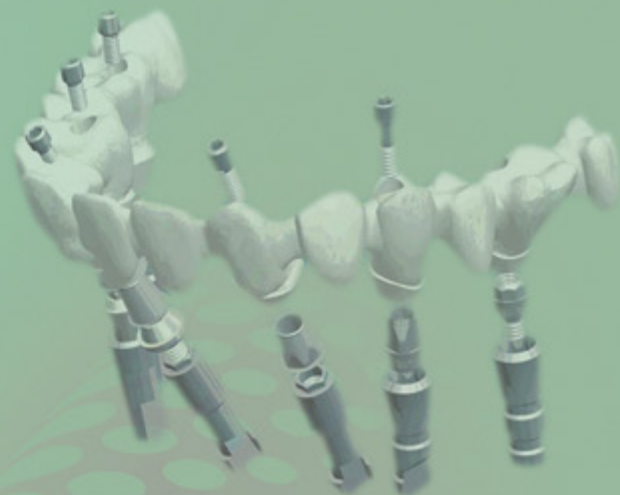
**El problema detectado y notificado por la empresa Biomet 3i Dental Ibérica S.L., con domicilio en WTC ALAMEDA PARK, edificio 1, planta 1ª, Plaza de la Pau s/n, 08940 de Cornellá de Llobregat, Barcelona, ha consistido en que los envases que contienen dichos productos posiblemente no han sido sellados completamente.**

Si tenéis en vuestro poder alguno de los productos y lotes reseñados no los utilicéis y proceda a su devolución a la entidad suministradora para su retirada del mercado.





**Les ayudamos a diseñar y a fabricar  
sus piezas con la mejor tecnología**



## **SCANNER D-710**

Asistencia técnica a la hora de realizar cualquier tipo de trabajo.

Archivo libre STL (posibilidad de fabricar con cualquier centro de producción).

Diseño de híbridas y barras.

Ataches.

Escaneado de impresiones.

Upper y Lower Design.

Articulador Virtual.

Fabricación de un STL a partir de un encendido (fija e implantes).

Anatómica reducida.

Telescópicas.

Removible esqueléticos.

Overpress.

**Compatibilidad con las principales marcas de implante:**



**LIBRERÍA DE IMPLANTES**

[www.gt-medical.com](http://www.gt-medical.com)  
Tfn: 91 380 65 75  
[cadcam@gt-medical.com](mailto:cadcam@gt-medical.com)





# 30 ANIVERSARIO DE OPESA



Un año más los alumnos de OPESA de **Prótesis Dental** y los alumnos del **Curso de Especialización en Prótesis Fija y Estética Dental** finalizaron con gran éxito.

Nuestros alumnos de la 21ª promoción tuvieron ocasión de conocer y trabajar con las últimas tecnologías y en colaboración con el soporte técnico de firmas internacionales como DeguDent, GC, Hereaus-Kulcer, Ivoclar, Astra. Así como a la intervención de grandes profesionales del sector dental: Ángel Molina, Carlos Elorza, David de la Rosa, Juan Carlos Ezquerro, Alberto Villanueva, Guillen Saravia, Manuel Vallejo y Adela Quiquia.

Para finalizar en junio tuvieron la oportunidad de viajar a las centrales de GC LOVAINA y DeguDent FANKFURT.



OPESA es el primer centro de España en Formación Continuada en Prótesis Dental:

*"Curso de especialización en Metal Cerámica para Técnicos Superiores" Ed.0.5 con 12 créditos*

*"Curso de especialización en sistemas CAD-CAM con recubrimiento estético para Técnicos Superiores" Ed.02 con 10.7 créditos*

*"Curso de especialización en Estética sin metal para Técnicos Superiores" con 14.1 créditos.*

Todos ellos evaluados por la Comisión de Formación Continuada de las Profesiones Sanitarias de la Comunidad de Madrid.

OPESA es también un Centro Colaborador Homologado por el Servicio Regional de Empleo- Consejería de Empleo y Mujer y ofrece a las personas adultas la posibilidad de mejorar su cualificación profesional, combinando las variables de trabajo, desde hace 20 años.







Escuela Técnica de  
Enseñanzas Especializadas

[www.ete.es](http://www.ete.es)



**ACCESO DIRECTO  
A LA UNIVERSIDAD**

## TÉCNICO SUPERIOR EN:

- \* **Prótesis Dental**
- \* **Higiene Bucodental**
- \* Anatomía Patológica y Citología
- \* Laboratorio de Diagnóstico Clínico
- \* Salud Ambiental
- \* Dietética y Nutrición
- \* Educación Infantil
- \* Administración de Sistemas Informáticos
- \* Desarrollo de Aplicaciones de Gestión

## TÍTULO OFICIAL

### Cursos de especialización que se celebran en E.T.E.E.:

- |             |               |                          |
|-------------|---------------|--------------------------|
| * Cerámica  | * Ortodoncia  | * Gestión de Laboratorio |
| * Implantes | * Periodoncia | * Prótesis Combinada     |

Otros cursos homologados por la Comunidad de Madrid que se imparten en ETEE:

- Auxiliar de Geriátria
- Atención Especializada para Enfermos de Alzheimer
- Celador Sanitario
- Auxiliar de Farmacia
- Auxiliar de Laboratorio
- Auxiliar de Enfermería en Hospitalización



**En ETEE formarás parte  
de nuestra Bolsa de Trabajo**



Escuela Técnica de  
Enseñanzas Especializadas

CENTRO DE FORMACIÓN PROFESIONAL  
ESPECÍFICA DE GRADO SUPERIOR

Adela de Balboa, 16

Tfnos.: 915 347 084 - 915 345 111

[escuelatecnica@telefonica.net](mailto:escuelatecnica@telefonica.net)

28039 Madrid

## Formando a profesionales desde hace 30 años

[www.ete.es](http://www.ete.es)





## CURSOS DE FORMACION PARA PROFESIONALES

Durante los días 14 y 21 de mayo la empresa Formabel organizó un curso en colaboración con OPESA de CAD-CAM dirigido a profesionales del sector dental apoyado con grandes técnicos de la firma Degu Dent



## ALUMNOS DE LA 21 PROMOCIÓN DE **OPESA** VIAJAN A BELGICA A LA CENTRAL DE GC EUROPE Y A ALEMANIA A LA CENTRAL DE DEGUDENT



Los días 9,10 de junio de 2011 los alumnos de OPESA complementaron su formación en **GC Europe** con un curso práctico de cerámica policromada, aplicación de maquillajes tridimensionados, de GC Initial en Lovaina impartido por Dirk Galle

Así mismo los días 17, 18 junio un grupo de alumnos seleccionados del curso de "Especialización en



Prótesis Fija y Estética Dental" visitaron la empresa de **DeguDent** en la central Hanau, donde pudieron conocer las instalaciones y la fabricación de los productos y valorar la importancia de dicha empresa en todos los campos de la tecnología en prótesis dental. También tuvimos la oportunidad de hacer turismo por Frankfurt.



## CONFERENCIA DENTAL EVEREST



D. José Luis Hermida Almodóvar  
Administrador único de Dental Everest



D. Alfred Cauwels, durante la conferencia

El pasado 19 de septiembre se celebró en Madrid en el hotel Rafael Atocha la conferencia presentación “**ceka preli\_ñine**” a cargo de D. Alfred Cauwels en la cual nos enseñaron diversas soluciones de casos tanto en prótesis implantológicas. como combinada, así como con zirconio.



**D. Carlos Machuca, vocal del Colegio de Protésicos Dentales de Madrid, durante el cóctel**  
La conferencia acaba con un vino español ofrecido por la casa Dental Everest, como patrocinador del evento.

**JUAN CARLOS MEGÍA REAL**  
- COORDINADOR COMISIÓN DE FORMACIÓN-

## CURSOS KUSS DENTAL

### Zircon Hotbond

**Barcelona: Malgrat de Mar - ART DENTAL:**  
Sábado, 17 de diciembre 2011 (de 9.30 a 13.30 h)

### Metacon

**Madrid: Kuss Dental (oficina):**  
Sábado, 17 de diciembre de 2011 (de 11 a 13 h)

### Phaser

**Madrid: Kuss Dental (oficina):**  
Viernes, 16 de diciembre de 2011 (de 18 a 20 h)

**Barcelona: Malgrat de Mar - ART DENTAL:**  
Sábado, 03 de diciembre de 2011 (de 9.30 a 13.30 h)

**Toledo: Talavera de la Reina - SIPRODENT:**  
Sábado, 17 de diciembre de 2011 (de 10 a 14 h)



# PROMOCION DE LABORATORIOS, EN LA PAGINA WEB DEL COLEGIO [www.colprodecam.org](http://www.colprodecam.org)



D. Ángel Luis Romero

Estimado compañero:

Ante la situación de crisis que sufrimos en el sector de la Prótesis Dental estamos buscando fórmulas para poder superarla o al menos limitarla. Una de ellas es la que te ofrecemos a continuación:

- Tu Colegio te quiere presentar la nueva forma de promoción de los laboratorios de prótesis dental de la Comunidad de Madrid, de cara al exterior, **aprovechando el potencial que ya tiene Colprodecam** en los principales buscadores de la "red" estando en los primeros lugares de búsqueda.
- A través de la sección profesional de nuestra página web **[www.colprodecam.org](http://www.colprodecam.org)**, y aprovechando esta circunstancia, te ofrecemos la posibilidad de promocionar tu laboratorio dentro de una zona "VIP" que abriremos en cuanto contrates este servicio en la sección ya existente de laboratorios.

## Beneficios promoción:

- **Aparecer resaltado al principio del listado de laboratorios.**
- **Enlace a espacio web del laboratorio de forma individual con todos los datos que quieras resaltar de tu laboratorio; fotografías de trabajos, especialidad, horarios, teléfonos, página web, etc.**
- Al estar [colprodecam.org](http://colprodecam.org) entre las páginas de referencia, que buscan protésicos, laboratorios, clínicas y pacientes, también tu laboratorio será referencia en dichas búsquedas, aumentando o mejorando tu publicidad.

- El precio de este servicio, **es de 60€ más IVA al año**, en concepto de gastos de gestión y actualización de la página web, ya que es un servicio extraordinario que el Colegio ofrece a aquellos colegiados, que voluntariamente se quieran adscribir al mismo.

- **Por sólo 5 euros al mes más IVA**, podrás relanzar tu laboratorio a través de la plataforma oficial y segura, que es la página web oficial de **tú Colegio**.

- ¿Cuánto te costaría anunciar tu laboratorio, en cualquier plataforma del sector con el potencial que te ofrece Colprodecam?. Probablemente muchísimo más.

- **Esta iniciativa es buena para el laboratorio y para el propio trabajador, pues si el laboratorio tiene trabajo, no tendrá la necesidad de limitar las nóminas del mismo e incluso podría aumentarlas.**

Para más información, ponte en contacto con la secretaría del Colegio, en los teléfonos:

**91 758 02 38 y 91 758 02 39.**

Esperando que esta iniciativa, sea de tu interés.  
Recibe un cordial saludo.

**Ángel Luis Romero de Miguel**  
*Presidente Comisión de Informática y Empleo y Desarrollo*





# Laboratorio Dental Reyes

C/ Belmonte de Tajo, 19 - 1º - 1 - C.P. 28.019 Madrid

Tlfno: 91 460 97 08 - Móvil: 650 40 95 50

E-mail: dentalreyes@dentalreyes.e.telefonica.net



**!! Nos conocen por lo que hacemos, no por lo que decimos !!**

## CENTRO DE ESCANEADO y FRESADO DE ZIRCONIO

*Zirconio, el material mas biocompatible para la salud bucodental*

*Estudio, planificación y Diseño por Profesionales*

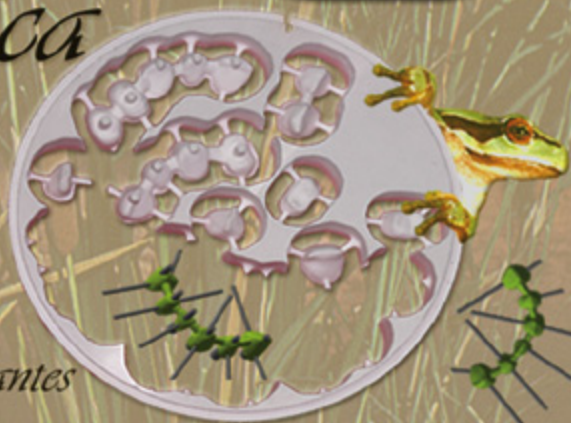
## Da el salto a la estética

*Simplificamos tu trabajo*



*Aseguramos tu éxito*

*Ajustes Impresionantes*



Si quiere suscribirse a **CAPITAL DENTAL**, rellene los siguientes apartados:

Nombre: .....

Dirección: .....

Teléfono: .....

Fax: .....

E-mail: .....

N.º Cuenta: .....

El precio de la suscripción anual, es de 25 € en concepto de gastos de envío.

Mandar esta suscripción a:  
**COLEGIO PROFESIONAL DE PROTÉSICOS DENTALES DE LA COMUNIDAD DE MADRID**  
C/ Quintana, 25 - Bajo 28008 Madrid



**ASOPRODENTES**

Asociación de Protésicos Dentales de España

[www.asoprodentes.es](http://www.asoprodentes.es)

## En tiempo de CRISIS, suscribe tus Seguros a través de la Asociación

Estos seguros también pueden suscribirlos los familiares de protésicos que ya estén asociados.



### Primas por persona asegurada/mes 2012 Sin distinción de sexo

Edades de	<u>0 a 2</u>	<u>3 a 10</u>	<u>11 a 15</u>	<u>16 a 19</u>	<u>20 a 24</u>	<u>25 a 29</u>	<u>30 a 34</u>
Primas	39,28	35,28	35,63	35,98	39,25	39,76	40,15
Edades de	<u>35 a 39</u>	<u>40 a 44</u>	<u>45 a 49</u>	<u>50 a 54</u>	<u>55 a 59</u>	<u>60 a 105</u>	
Primas	40,54	46,00	50,33	50,81	52,77	66,65	

Después de un año de negociaciones con SANITAS,  
**hemos conseguido unas Primas muy competitivas.**



**ASISTENCIA SANITARIA: SERVICIOS COMPLETOS – INCLUIDO GARANTÍA BUCODENTAL – SIN COPAGO – SIN DISTINCIÓN DE SEXO.**

### Prima por persona asegurada de 0 a 65 años 2012

<u>Edades</u>	<u>Primer recibo</u>	<u>Sucesivos</u>	<u>Total anual</u>
De 0 a 35 años	43,07	42,31	508,62
De 36 a 55 años	46,06	45,25	543,85
De 56 a 65 años	91,06	89,45	1.075,00

Las primas de los Seguros de Salud, son para toda la unidad familiar



Si quieres garantizar tu JUBILACIÓN, te ofrecemos a través de MAPFRE, un amplio abanico de PLANES DE PENSIONES GARANTIZADOS, FONDOS y VARIOS MODELOS DE INVERSIÓN, que se adaptan a tus posibilidades económicas.

**MAPFRE | VIDA**

## PROTECCION DE AUTÓNOMOS

### Ejemplo de Garantías y Primas

Baja Laboral por enfermedad o accidente 30 €/ día \* .....900 €/mes  
Indemnización por Invalidez absoluta y Permanente por Accidente.....50.000 €  
Indemnización por Invalidez Absoluta y Permanente por Enfermedad .....20.000 €  
Indemnización por invalidez Parcial por Accidente .....30.000 €  
Fallecimiento por Accidente .....50.000 €  
Fallecimiento por enfermedad .....20.000 €  
Asistencia Sanitaria por Accidente (Gastos médicos, farmacia, rehabilitación, etc). .... ILIMITADA

Edad	35	40	45	50
Prima	33,5 €/mes	36 €/mes	42 €/mes	52 €/mes

\* AMPLIABLES A 65€ AL DÍA

## PROTECCIÓN ITT ESENCIAL

Baja Laboral 30 €/día ..... 900 €/mes  
Indemnización por Invalidez Parcial por Accidente,  
Según Baremo.....150.000 €  
Fallecimiento por Accidente .....150.000 €  
Indemnización por Invalidez Absoluta Permanente, por Accidente.....150.000 €  
Indemnización por Hospitalización /30 €/día)..... 365 días

**IMPORTE TOTAL: 24,5 €/MES**

## SEGUROS DE VIDA (Seguro que te interesan por el precio)

EDAD	Prima Hombres		Prima Mujeres	
	Fallecimiento	Fallec. + Inv.	Fallecimiento	Fallec. + Inv.
35 años	9,08	12,27	5,15	8,34
45 años	17,13	25,77	8,50	14,87
55 años	44,81	60,74	19,19	35,12
60 años	772,61	88,54	28,76	44,69

Ejemplo: Prima anual por cada 6.000 € de capital garantizado.

**Hazte Socio de ASOPRODENTES por 10 € anuales y te Beneficiarás de estos Precios**

## ¿NECESITAS UN SEGURO? CONSULTANOS

C/ Quintana, 25 – Bajo – 28008 MADRID - Tel.: 915 488 834. Fax.: 915 488 835  
e-mail: [info@asoproductes.es](mailto:info@asoproductes.es)





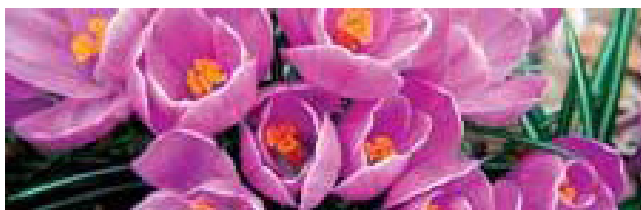
# GASTRONOMÍA DE LA MANCHA

## LA AUSTERIDAD HECHA VIRTUD

### **-Azafrán de la Mancha-**

Planta originaria de Asia Central, su cultivo es introducido en la Península por los árabes, grandes conocedores de las especias, convirtiéndose en un condimento monopolizado por alta burguesía andalusí. Desde su llegada a la región Manchega se ha mantenido su siembra; cabe destacar el especial cuidado que hay que prestar en su cultivo, recolección (que se realiza a mano) y en la monda de la rosa para la obtención del preciado condimento. El azafrán se obtiene de los estigmas desecados de la rosa del azafrán (*Crocus sativus*). El azafrán es utilizado como condimento, aportando a los platos un característico color anaranjado y un sabor ligeramente amargo, así como un aroma exótico. El Azafrán de La Mancha se distingue de otros porque los estigmas rojos sobresalen de la flor y por tener muy poca longitud en el estilo. El Azafrán de La Mancha con Denominación de Origen será siempre azafrán de la cosecha, ya que con los años pierde calidad, y se presentará al consumidor únicamente en hebra, nunca molido. Las hebras serán flexibles y resistentes con los estigmas de color rojo vivo brillante. El azafrán es un condimento de gran arraigo tanto en la economía como en la cultura castellano manchega, no debe ser considerado como un producto agrícola más, sino como una parte del patrimonio histórico y cultural de la región que ha de ser protegido y conservado.

### **-Las faenas agrícolas del cultivo del azafrán-**



En mayo se plantan los bulbos de azafrán cuidadosamente, en surcos abiertos en un terreno limpio. Éstos se colocan con las raíces hacia abajo, a una distancia aproximada de 4 ó 5 cm. y dispues-

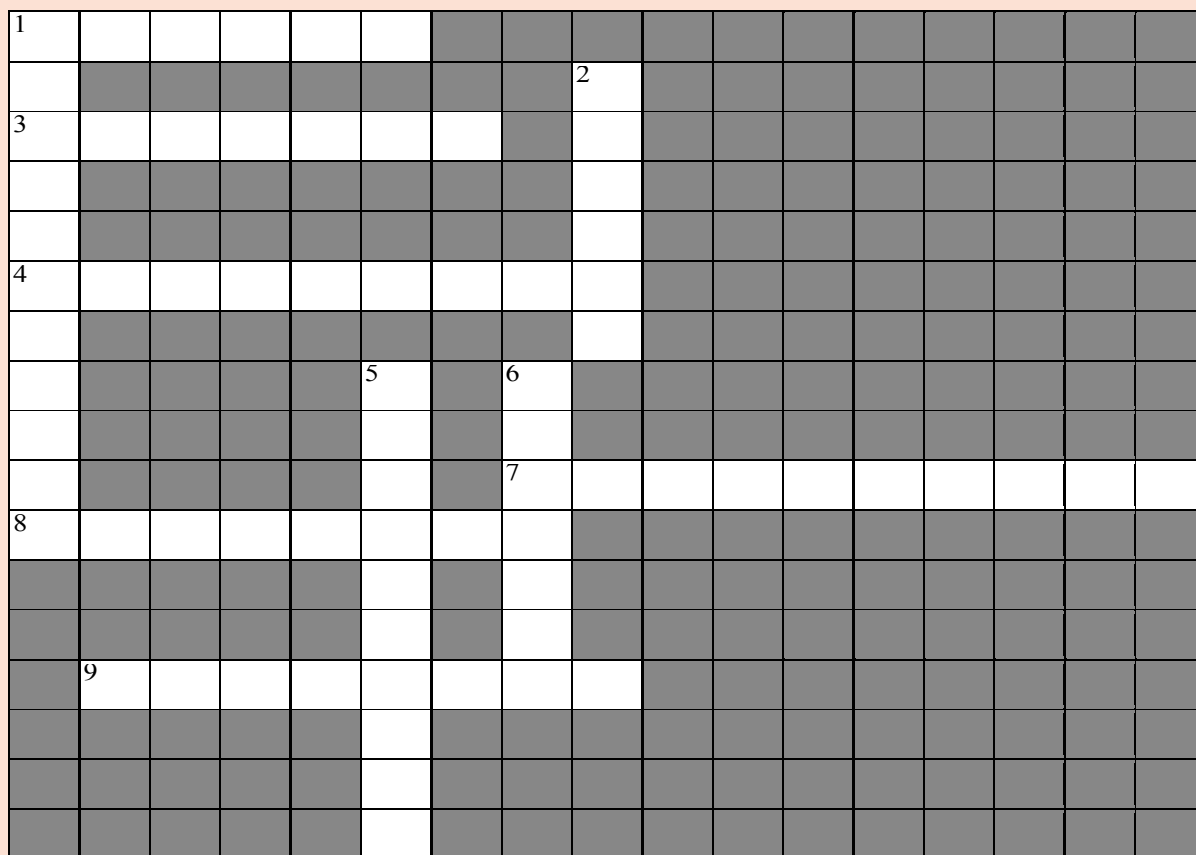
tos "en cinquillo", es decir, formando la figura del cinco del dominó.

Hay un refrán que determina con gran precisión la época en la que tiene lugar la recolección del azafrán; dice así: "Para Santa Teresa, rosa en mesa". Efectivamente, por el 15 de octubre, ocho días antes, ocho días después, los tallos del bulbo o cebolla se encuentran ya en el exterior y, a continuación, aparece la rosa de color violado, regular y tubo muy largo. La recogida de la rosa es indispensable hacerla diariamente, durante las primeras horas del día, antes de que el sol caliente, porque se marchita la flor dificultando la recolección y la monda. En los días de manto y nublados, hay que seguir la recolección aún después de la hora normal, y si existe escarcha hay que retrasar su comienzo. Una vez cortadas las flores se van echando en cestos de esparto o de mimbre, procurando que se compriman lo menos posible.

Una vez recogida la rosa del azafrán, comienza la "monda" en torno a una gran mesa a la que se sientan los roseros, las roseras, niños, padres, abuelos y vecinos, que tal como manda la tradición "acuden a echar una pata". La monda consiste en la separación de los estigmas del resto de la flor, tarea que debe hacerse con sumo cuidado ya que no se deben cortar los estigmas demasiado altos ni demasiado bajos, porque quedaría unida a ellos una parte amarilla que afea la calidad del azafrán, sin que aumente su peso, ya que al ser muy aguosa se pierde en el tostado. Para darnos una idea de lo que lleva consigo esta tarea, baste decir que, para obtener un kilogramo de azafrán, hay que "mondar" unas 200.000 flores. Por último, la operación del tostado consiste en colocar los estigmas, en capas de 2 cm. de espesor, sobre cedazos de tela metálica muy fina o tela de seda, sobre una estufa o brasero, también sobre placas metálicas en las cocinas de gas. Debe ser un calor suave para que no pierda color ni aroma y al mismo tiempo quede bien seco.

**Juan Carlos Gavira Tomás**

# PASATIEMPO



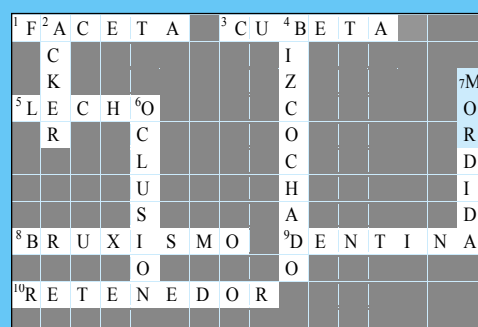
## Horizontales

1. Gancho circunferencial con un apoyo oclusal y dos ganchos, uno vestibular y otro palatino.
3. Perteneciente al filo de los dientes anteriores.
4. Término común para el maxilar.
7. Referente a la corrección de las relaciones dentales anormales.
8. Posición de contacto entre las arcadas.
9. La superficie de un diente que mira hacia el diente adyacente.

## Verticales

1. Mal alineamiento dental causado por un espacio deficiente para los dientes.
2. Hacia la línea media, siguiendo el arco dental.
5. Que pertenece al área alrededor del ápice (extremidad) de la raíz de un diente.
6. Espacio adyacente a la encía y situado entre dientes o entre coronas.

**Solución al crucigrama  
del numero anterior**





# Astra Tech lanza la nueva Garantía ATLANTIS™, ahora personalizada.

Con esta novedad el clínico recibirá de su laboratorio Atlantis™ el nuevo certificado de autenticidad, incluido en el Atlantis™ CaseSafe™, informando acerca de la garantía con cobertura total. Este identificador único de pilar debe guardarse en el registro del paciente y será imprescindible para cualquier tramitación de la garantía.

## Acerca de los pilares Atlantis™

Los pilares Atlantis™ están diseñados mediante el software VAD™ de Atlantis (Virtual Abutment Design) a partir de la forma del diente definitivo. Todo el proceso patentado combina escáneres 3D ópticos de última generación con software y métodos de fabricación avanzados, con la finalidad de brindar pilares específicos para cada paciente que eviten la inversión en recursos y tiempo para modificar los pilares manualmente.



Atlantis™ es la mejor solución para prótesis cementada sobre implantes. Los pilares Atlantis™ están disponibles para los principales sistemas de implantes en titanio, titanio dorado y circonio en cuatro tonalidades.

*Tanto Atlantis™ como Atlantis VAD™ son marcas registradas propiedad de Astra Tech. Todas las demás marcas pertenecen a sus respectivos propietarios.*

## ATLANTIS™ - pilares CAD/CAM específicos para cada paciente ahora disponibles para restauraciones unitarias atornilladas

L'Hospitalet de Llobregat, España, noviembre 2011 -- Astra Tech Dental, proveedor líder de soluciones completas para implantología, se complace en anunciar el lanzamiento de los pilares Atlantis™ para restauraciones unitarias atornilladas.

La introducción de las coronas atornilladas Atlantis será una importante mejora para los dentistas que prefieran las soluciones protésicas atornilladas. La corona atornillada Atlantis se diseña de forma exclusiva a partir de la forma del diente final para obtener el resultado estético más natural para los pacientes de implantes unitarios. Los pilares están disponibles en cinco tonalidades de circonio biocompatible, entre ellas un nuevo modelo de circonio blanco translúcido exclusivo de este producto.

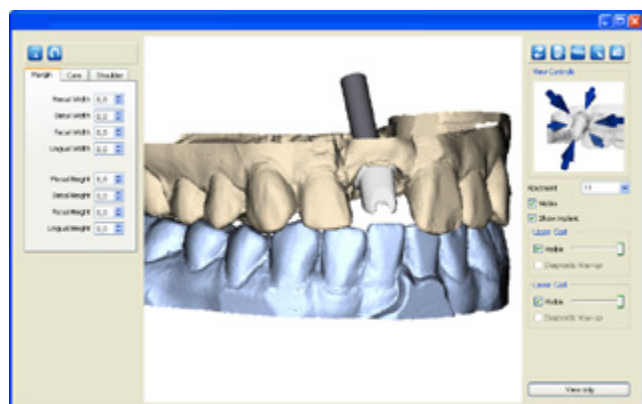
Para los laboratorios, esta aportación racionaliza los procesos internos gracias a una solución eficaz y asequible, que elimina el tiempo dedicado a los procesos de modelado y colado, así como el gasto que supone la utilización de metales preciosos.



El objetivo de Astra Tech Dental es proporcionar a los clientes soluciones y servicios que les permitan conseguir soluciones optimizadas específicas para cada paciente de una forma más sencilla y eficaz. Los pilares atornillados Atlantis constituyen un paso más en esa dirección.



# Eficacia virtual y en tiempo real con el nuevo Atlantis™ 3D Editor de Astra Tech Dental



L'Hospitalet de Llobregat, España, octubre 2011 -- Astra Tech Dental, proveedor líder de soluciones integrales para el tratamiento con implantes dentales, se complace en anunciar la presentación de Atlantis 3D Editor, un servicio que mejorará aún más la eficacia y reducirá el tiempo de proceso para los clientes que utilizan pilares Atlantis específicos para cada paciente.

Atlantis 3D Editor, el servicio más reciente que ofrece el sistema Atlantis WebOrder basado en Internet, constituye el siguiente paso natural en la mejora del software Atlantis 3D Viewer. Con Atlantis 3D Editor, los clientes tienen la posibilidad de realizar modificaciones en tiempo real como, por ejemplo, ajustes del centro, el margen o el hombro, en los diseños de los pilares Atlantis. Además, les ofrece la comodidad de un acceso permanente, 24 horas al día y 7 días a la semana, a sus casos Atlantis.

El objetivo de Astra Tech Dental es proporcionar a los clientes soluciones y servicios que les permitan conseguir soluciones optimizadas específicas para cada paciente de una forma más sencilla y eficaz. El editor Atlantis 3D Editor constituye un paso más en esa dirección.

## Acerca de pilares Atlantis™ específicos para cada paciente

Atlantis™ es la mejor solución original para las prótesis cementadas implantosoportadas. Los pilares específicos para cada paciente se diseñan y fabrican con el software Atlantis VAD™ (Virtual Abutment Design), un proceso patentado que

combina escaneado óptico 3D de vanguardia, además de un software y métodos de fabricación avanzados para ofrecer pilares específicos para cada paciente que eliminan la necesidad de modificaciones manuales.

Los pilares Atlantis específicos para cada paciente están disponibles para los principales sistemas de implantes en titanio, titanio dorado y cuatro tonalidades de circonio.

*Tanto Atlantis™ como Atlantis VAD™ son marcas registradas propiedad de Astra Tech. Todas las demás marcas pertenecen a sus respectivos propietarios.*

## Acerca de Astra Tech

Astra Tech AB es una empresa líder mundial en asistencia, servicios y productos dentales, quirúrgicos y urológicos. Desde el 1 de septiembre de 2011, la empresa forma parte de DENTSPLY International, Inc., líder global en productos dentales profesionales. Desde 1948, Astra Tech ha desarrollado continuamente soluciones líderes en el mercado para cubrir necesidades médicas basándose siempre en la información aportada por los médicos y usuarios. El objetivo del desarrollo y la investigación continua es encontrar nuevas formas de apoyar al personal sanitario y de mejorar la calidad de vida de nuestros usuarios en todo el mundo.

Las oficinas centrales de Astra Tech están localizadas en Mölndal, Suecia, y los centros de producción se encuentran en Suecia y Norte América. La compañía está representada globalmente por 16 subsidiarias y por una selección de distribuidores locales. Astra Tech tiene 2200 empleados en todo el mundo y en 2010 tuvo unos ingresos de 390 millones de euros. Anualmente destina un 5% de sus ingresos a la investigación.

## Para más información, por favor contacte con:

Yolanda Royo Climent

Responsable de Comunicación

Astra Tech Dental

Tel. +34 902 101 558

Correo electrónico: [iolanda.royo@astratech.com](mailto:iolanda.royo@astratech.com)

o visite [www.astratechdental.es](http://www.astratechdental.es)



# Un centenar de asistentes en el seminario de Andalucía de Astra Tech

L'Hospitalet de Llobregat, España, noviembre 2011 -- Astra Tech celebró con éxito la quinta edición del seminario sobre actualización en implantología de Andalucía, que en esta edición agrupó a 100 cursillistas. En esta ocasión el curso trató sobre cómo conseguir resultados estéticos predecibles y tuvo lugar en Mojácar (Almería) el sábado 5 de noviembre.

La formación permitió a los asistentes ponerse al día sobre las últimas técnicas para conseguir unos tratamientos estéticos predecibles, tanto a corto como a largo plazo. La mesa redonda que concluyó la sesión permitió debatir con los expertos casos habituales en la práctica diaria.

El cuadro docente estuvo formado por los doctores Juan Arias Romero, Luciano Badanelli Rubio, Antonio Bujaldón Daza, Gonzalo López Castro, Ernesto Montañés Montañez y Julio Tojo Alonso.



Del seminario cabe destacar el alto nivel de las ponencias, todas ellas siguiendo el hilo conductor de la estética, que superaron las expectativas. El evento resultó muy satisfactorio también desde el punto de vista social, ya que coincidieron clínicos de casi toda la comunidad andaluza, así como un buen número de asistentes de otras comunidades autónomas.

## Web española de Ivoclar Vivadent

[www.ivoclarvivadent.es](http://www.ivoclarvivadent.es)

Les invitamos a conocer la página web española de Ivoclar Vivadent, [www.ivoclarvivadent.es](http://www.ivoclarvivadent.es), disponible desde el pasado mes de Octubre.

Entre y disfrute de aplicaciones exclusivas como el configurador de aleaciones o el CNS (cementation navigation system) herramienta cada vez más utilizada entre los profesionales.

También podrá encontrar documentación científica de nuestros productos, manuales de instrucciones, guías, folletos e imágenes; información de nuestros eventos y cursos, a los que podrá inscribirse desde la web; también podrá descargarse las últimas ediciones de la revista REFLECT, suscribirse a nuestros boletines y conocer nuestras últimas noticias y notas de prensa.



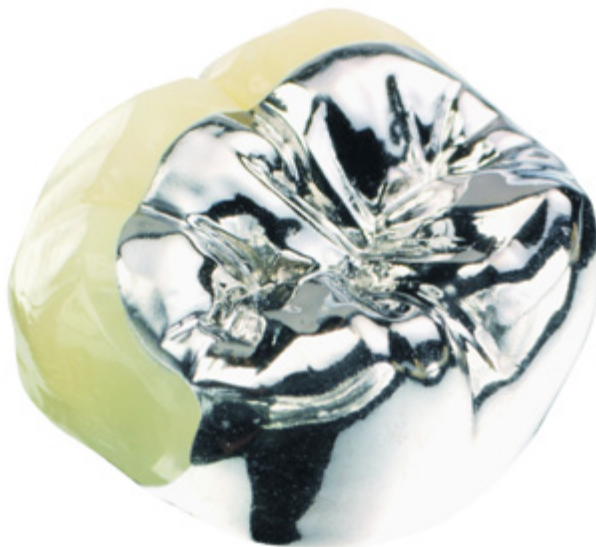
## Nueva aleación cerámica de cromo níquel de Ivoclar Vivadent

# Colado NC

Colado NC es una aleación metálica base con características mecánicas y físicas coordinadas para su uso junto a cerámica sobre metal y composite convencionales.

### Ventajas:

- ✓ Óxido Claro
- ✓ Alta resistencia a temperaturas elevadas para un ajuste preciso en las restauraciones.
- ✓ El coeficiente CTE acorde con cerámica sobre metal convencional para la estratificación y la técnica de presión.
- ✓ No son necesarios largos períodos de enfriamiento.
- ✓ Valores de alta resistencia, óptimas para las restauraciones de gran envergadura.
- ✓ Válido para sistemas de adhesión y composites de recubrimiento (ej. SR Link /Sr Adoro)



Corona estratificada con núcleo de Colado NC

### Indicaciones:

Onlays, coronas parciales, coronas, coronas cónicas y telescópicas, postes radiculares, puentes de tramos cortos y largos, colado de modelos y superestructuras de implantes



## Nueva aleación Cromo Níquel Ivoclar Vivadent

### Sustitución y mejora de d.SIGN 15

La nueva aleación de cromo níquel que Ivoclar Vivadent lanzó al mercado a principios del presente año está sobrepasando nuestras expectativas de éxito. Ello es debido a que Colado NC con una oxidación más clara y de un precio más competitivo ha convencido a numerosos usuarios de metal cerámica.

Es por todo ello y con el fin de facilitar al laboratorio dental la elección adecuada Ivoclar Vivadent ha decidido retirar del mercado su predecesora, d.SIGN 15. Para más información por favor visiten nuestra web [www.ivoclarvivadent.es](http://www.ivoclarvivadent.es).





**Debido a la gran demanda de cursos IPS e.max, se realizará un curso gratuito todos los viernes en el Centro Internacional de Educación Dental que Ivoclar Vivadent tiene en Madrid.**

## Cursos gratuitos IPS e.max

El continuo aumento de usuarios del sistema IPS e.max, ha hecho que la demanda de cursos para sacarle el máximo partido al único y exclusivo sistema basado en el disilicato de litio crezca considerablemente.

De manera que, a las demostraciones realizadas por nuestra red de ventas y a los cursos avanzados impartidos por los más ilustres usuarios del sistema que está revolucionando el sector dental tales como el Sr. August Bruguera, el Sr. Joan Sampol o el Sr. Carlos de Gracia; se suman los cursos realizados en las propias instalaciones de Ivoclar Vivadent y pensados tanto para nuevos usuarios del sistema como para usuarios que quieran aprovechar el máximo el sistema IPS e.max.

Los cursos se realizarán todos los viernes con un mínimo de 6 asistentes, son gratuitos y serán impartidos por el personal de Ivoclar Vivadent, como el reconocido técnico dental Sr. Ángel Molina.

Para inscribirse en los cursos tan solo tendrá que contactar con nuestro ICDE (Centro Internacional de Educación Dental) en el telf.: 91 375 78 20



Curso IPS e.max impartido por el Sr. Molina

**La campaña internacional "El mundo habla e.max" sigue creciendo**

## Joan Sampol y Carlos De Gracia, nuevas imágenes de IPS e.max

Los reconocidos Técnicos Dentales, Joan Sampol y Carlos De Gracia, se han unido a otros ilustres profesionales como August Bruguera, el Dr. Sidney Kina u Oliver Brix como parte de la campaña internacional "El mundo habla e.max".

Desde Ivoclar Vivadent queremos agradecer-

les el haberse sumado a tan exitosa campaña, que está ayudando a que cada día existan más usuarios IPS e.max, el innovador sistema basado en cerámica vítrea de disilicato de litio que está revolucionando el sector dental.

¿Y Usted? ¿También habla e.max?

## Sepes 2011 Tarragona habló e.max – Y Usted?

Durante las pasadas jornadas de la Sepes 2011 en Tarragona Ivoclar Vivadent tuvo el honor de contar con la colaboración de los profesionales de la más alta Odontología Estética.

El sábado 15, empezó las jornadas el Sr. Oliver Brix impartiendo una conferencia titulada "Excelencias de cerámica sin metal". Continuaron los Sres. Joan Sampol y Carlos de Gracia con la presentación de unos envidiables casos clínicos, titulados: "Dientes e implantes, equilibrio perfecto". Para finalizar la jornada e.max, el Sr. August Bruguera hizo una excelente exposición, combinando la excelente labor entre el Técnico Dental y el Odonto estomatólogo.: "Steps: pasos esenciales en rehabilitación estética".

Ivoclar Vivadent quiere felicitar a todos los conferenciantes por sus exposiciones y por supuesto la excelente Organización de Sepes, que han hecho que todos nos sintiéramos en casa.



De izda. a dcha. D. Román Ferrer (Jefe Ventas Territorial IV), D. Carlos de Gracia, D. Joan Sampol, D. Oliver Brix, D. August Bruguera, D.ª Sonia Gómara (Directora Comercial IV).

# Kiero Seal

## Gel para el sellado del micro espacio

Por defecto, en todos los sistemas de implantes de dos piezas existe un espacio entre implante y aditamento protésico (por efecto bombeo), en el que las bacterias y gérmenes encuentran un espacio favorable para reproducirse. **Kiero Seal** entra perfectamente en estos espacios gracias a su propiedad tixotropo y los sella herméticamente. **Kiero Seal** endurece en 2 minutos, desde dentro hacia afuera, asegurando una protección permanente en esta problemática zona. Así evitamos: Inflamaciones en el entorno del implante (Periimplantitis, hasta la pérdida de implantes), proliferación de bacterias y olor/sabor desagradable en la boca.

Presentación: 1 jeringuilla de doble cámara de 2,5 ml cada una (con cánulas de mezcla y puntas de aplicación).

[www.kuss-dental.com](http://www.kuss-dental.com)



# Kiero Uclas con base de cobalto-cromo

## Conexión CadCam perfecta al implante

Ya no hace falta volver al siglo pasado haciendo colados ni utilizar metales tan costosos como el oro. Ahora con el nuevo aditamento Kiero Ucla Inteligente, obtenemos el ajuste perfecto aprovechando la tecnología CadCam pero a un precio mucho mas asequible. El protésico aprovecha el ajuste CadCam y sigue con la modelación individual.

Son compatibles con muchas marcas líderes. Disponibles en hexágonos externos e internos y en versión rotatorio y antirotatorio.

Para más información, puede llamar a Kuss Dental, teléfono 917362317 o visitar nuestra página web: [www.kuss-dental.com](http://www.kuss-dental.com)





# CONCURSOS CONVOCADOS POR EL COLEGIO PROFESIONAL DE PROTÉSICOS DENTALES DE LA COMUNIDAD DE MADRID EDICIÓN 2011

## PREMIOS CIENTÍFICO CULTURALES "PRÓTESIS DENTAL MADRID" X EDICIÓN

El Colegio Profesional de Protésicos Dentales de la Comunidad de Madrid convoca los premios científicos "PRÓTESIS DENTAL MADRID" X EDICIÓN para obras de investigación en el que podrán participar todos los protésicos dentales colegiados de España, estudiantes de Prótesis Dental y estudiantes de cursos post-grado. Así como todos aquellos trabajos que hayan sido publicados en la revista "Capital Dental" durante el año 2011

### BASES

**MATERIA:** Los trabajos que se presenten deberán ser obras originales e inéditas. El tema de las obras será libre dentro del campo de la Prótesis Dental. El original podrá ser monografía, tratado o manual. El contenido debe ser fundamentalmente práctico y dirigido especialmente al profesional de la prótesis dental, siendo imprescindible la aportación de criterios científicos rigurosos.

**PRESENTACIÓN:** El trabajo deberá presentarse en papel (mecanografiado a doble espacio) en soporte magnético (programa Word de Windows) o remitido vía Internet a nuestra dirección de correo electrónico: [info@colprodecam.org](mailto:info@colprodecam.org)

Se acompañará un breve currículum vitae del autor o autores y su esquema o plan de la obra. No podrán participar en los premios científicos los miembros de la Junta de Gobierno del Colegio de Protésicos Dentales de la Comunidad de Madrid.

### DOTACIÓN ECONÓMICA

PRIMER PREMIO: 1.051,77 €

SEGUNDO PREMIO: 502,77€

TERCER PREMIO: 450,75 €

TRES BECAS PARA LA REALIZACIÓN DE UN CURSO, A ELEGIR, IMPARTIDO POR EL CENTRO DE ESTUDIOS DEL COLEGIO

\* Los tres originales seleccionados serán publicados, cediendo los derechos de autor al Colegio Profesional de Protésicos Dentales de la Comunidad de Madrid.

\* El Tribunal tendrá potestad para declarar el premio DESIERTO, en el caso de que las obras no reúnan el nivel exigido.

**PLAZO DE ENTREGA:** Hasta el 31 de diciembre de 2011

**SELECCIÓN DE GANADORES:** El Tribunal estará compuesto por las personas designadas por las Comisiones de Cultura y Científica y de Formación del Colegio Profesional de Protésicos Dentales de la Comunidad de Madrid, dándose a conocer a los premiados durante el primer trimestre de 2012. La decisión del Tribunal será inapelable, aceptando todos los autores estas bases.



## CONCURSO DE FOTOGRAFIA 2011

El Colegio Profesional de Protésicos Dentales de Madrid convoca su "XI Concurso de Fotografía" en el que podrán participar todos los protésicos dentales colegiados.

### BASES

**MATERIAL:** Podrán enviarse fotografías relacionadas con la prótesis dental o de tema libre.

### DOTACIÓN ECONÓMICA

PRIMER PREMIO: 185 €

SEGUNDO PREMIO: 120 €

TERCER PREMIO: 90 €

Los originales seleccionados serán publicados en la Revista "Capital Dental", cediendo los derechos de autor al Colegio Profesional de Protésicos Dentales de la Comunidad de Madrid.

**PLAZO DE ENTREGA:** Hasta el 31 de diciembre de 2011

**SELECCIÓN DE GANADORES:** El Tribunal estará compuesto por las personas designadas por la Comisión de Cultura del Colegio Profesional de Protésicos Dentales de la Comunidad de Madrid, dándose a conocer los premios durante el primer trimestre de 2012.

Todas las fotografías ganadoras serán expuestas en una exposición realizada por el Colegio Profesional de Protésicos Dentales de la Comunidad de Madrid.

## CONCURSO DE POESÍA Y NARRATIVA 2011

El Colegio Profesional de Protésicos Dentales de Madrid convoca su "X Concurso de Poesía y Narrativa" en el que podrán participar todos los protésicos dentales colegiados.

### BASES

**MATERIAL:** Podrán enviarse trabajos relacionados con la prótesis dental o de tema libre. La extensión de los trabajos no podrá superar los cuatro folios tamaño DIN-A4, escrito a doble espacio.

### DOTACIÓN ECONÓMICA

PRIMER PREMIO: 185 €

SEGUNDO PREMIO: 120 €

TERCER PREMIO: 90 €

Los originales seleccionados serán publicados en la Revista "Capital Dental", cediendo los derechos de autor al Colegio Profesional de Protésicos Dentales de la Comunidad de Madrid.

**PLAZO DE ENTREGA:** Hasta el 31 de diciembre de 2011

**SELECCIÓN DE GANADORES:** El Tribunal estará compuesto por las personas designadas por la Comisión de Cultura del Colegio Profesional de Protésicos Dentales de la Comunidad de Madrid, dándose a conocer los premios durante el primer trimestre de 2012.

## CONCURSO DE PINTURA 2011

El Colegio Profesional de Protésicos Dentales de Madrid convoca su "IX Concurso de Pintura" en el que podrán participar todos los protésicos dentales colegiados.

### BASES

**MATERIAL:** Podrán enviarse obras relacionadas con la prótesis dental o de tema libre, realizadas en cualquier técnica pictórica.

### DOTACIÓN ECONÓMICA

PRIMER PREMIO: 240 €

SEGUNDO PREMIO: 120 €

TERCER PREMIO: 90 €

Una reproducción de los originales seleccionados serán publicados en la Revista "Capital Dental".

**PLAZO DE ENTREGA:** Hasta el 31 de diciembre de 2011.

**SELECCIÓN DE GANADORES:** El Tribunal estará compuesto por las personas designadas por la Comisión de Cultura del Colegio Profesional de Protésicos Dentales de la Comunidad de Madrid, dándose a conocer los premios durante el primer trimestre de 2012.

Todas las pinturas ganadoras serán expuestas en una exposición realizada por el Colegio de Protésicos Dentales de la Comunidad de Madrid.



# EL COLEGIO DE PROTÉSICOS DENTALES DE MADRID, EN TWITTER



twitter



D. Ángel Luis Romero



El compromiso del Colegio de Madrid con las nuevas tecnologías se hace patente, cada día más. Por este motivo hemos decidido crear nuestra cuenta oficial en twitter, como ya tienen los organismos y empresas punteras en el mundo.

En esta era de la globalización, el compromiso con Internet es fundamental y por ello la Junta de Gobierno del Colegio, en la persona de su responsable de la Comisión de Informática, han decidido "engancharse" a twitter, ya que creemos que es una herramienta imprescindible, para comunicarnos con nuestros colegiados, patrocinadores, etc, de una manera directa y rápida, para reflejar las acciones más importantes de nuestra "vida" diaria y mantenernos informados al instante de lo que ocurre en el Colegio y por ende en nuestra querida profesión.

Nuestra cuenta es COL.PROT.DENTALES@ColProt y podréis acceder a ella y seguirnos, a través de la página web oficial de twitter <http://twitter.com/>, introduciendo en "búsqueda", la palabra "colprot" o haciéndoos seguidores a través de vuestra cuenta de twitter. De este modo, podréis compartir vuestros tweets con el Colegio, para resaltar u ofrecer ideas, alternativas y sugerencias, con las cuales mejoraremos el funcionamiento del Colegio.

Desde la Junta de Gobierno, esperamos que esta iniciativa sea de vuestro interés.

**Ángel Luis Romero de Miguel**  
*Presidente Comisión de Informática y Empleo y Desarrollo*

ESTAMOS ORGANIZANDO:

## 3º TROFEO DE PADEL COLPRODECAM



PARA COLEGIADOS, FAMILIARES Y MIEMBROS DE CASAS COMERCIALES DEL SECTOR.

LOS INTERESADOS EN PARTICIPAR DEBEN INSCRIBIRSE MEDIANTE E.MAIL (info@colprodecam.org) O LLAMADA TELEFÓNICA A LA SECRETARÍA DEL COLEGIO -(91 758 02 38 - 91 758 02 39) ANTES DE FINAL DEL PRESENTE MES.

**Joaquín Madrueño Arranz**  
*Presidente Eventos Lúdico-Deportivos.*

PATROCINA





EMPRESAS QUE DEJAN HUELLA

+ DE 90 AÑOS / 19 SUCURSALES

18 TELEOPERADORAS / 80 ASESORES COMERCIALES...

w w w . c a s a - s c h m i d t . c o m

LÍNEA DE ATT. AL CLIENTE 902 44 44 71 LÍNEA DE PEDIDOS 900 21 31 41





# LA BIBLIOTECA DEL COLEGIO AL SERVICIO DEL COLEGIADO

Queremos recordarte que la Biblioteca del Colegio está a tu disposición. Como colegiado, podrás disponer en la sede del Colegio y en horario de oficina, de los libros que deseen consultar. También podrás tomar prestado el libro que desees durante siete días hábiles para poder estudiar aquello que necesites relacionado con la profesión, con el detenimiento necesario.

A continuación te detallamos algunos de los libros disponibles:



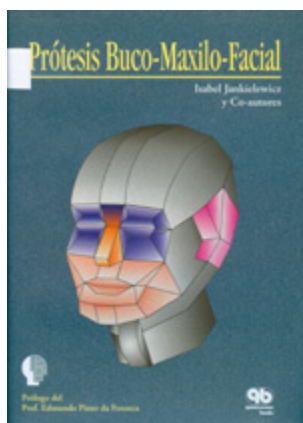
**Título:** Zirconio en Odontología

**Autores:** Corrado Piconi, Lía Rimondini y Loredana Cerroni

**Editorial:** Amolca

**Contenido:**

1. Los Biomateriales Cerámicos
2. Propiedades del zirconio
3. Biocompatibilidad
4. El Zirconio en odontología protésica
5. El zirconio en los implantes dentales
6. Otras aplicaciones
7. La estética en el zirconio
8. Los puntos críticos del zirconio



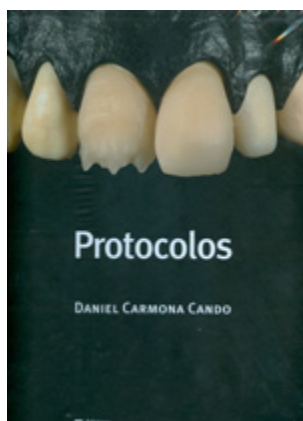
**Título:** Prótesis Buco-Maxilo-Facial

**Autores:** Isabel Jankielewicz y Co-autores

**Editorial:** Quintessence Books

**Contenido:**

1. Generalidades-Multidisciplina
2. Crecimiento y Desarrollo
3. Cirugía-Traumatología-Radioterapia
4. Prótesis Obturatriz y Mandiblar
5. Prótesis Ocular
6. Prótesis Faciales
7. Prótesis Buco-maxilo-faciales Implantoportadas



**Título:** Protocolos

**Autor:** Daniel Carmona Cando

**Editorial:** Ediciones Especializadas Europeas

**Contenido:**

1. Parte: Protocolos en técnicas de trabajo
2. Parte: Protocolos en materiales dentales



**Título:** Técnica dental moderna, rápida y eficiente.

**Autor:** Paul Giezendanner

**Editorial:** Ediciones Especializadas Europeas

**Contenido:**

- Estética y éxtio
- Prescripciones para conseguir una estratificación natural
- Anatomía del diente anterior
- Morfología oclusal
- Líquido para modelar
- Dinámica de la luz
- Índice de refracción de la luz
- De la opacidad a la transparencia
- Aplicación de las prescripciones en el trabajo
- Restauraciones sobre estructuras de metal
- Cerámicas sobre estructuras de óxido de circonio
- Cerámicas sobre estructuras de óxido de aluminio
- Estratificación sobre material refractario
- Conclusiones



**Título:** Materiales dentales restauradores

**Autores:** Peyton, Anthony, Asgar, Charbeneau, Graig y Myers

**Editorial:** Mundi

**Contenido:**

1. Historia de los materiales restauradores
2. Principios fundamentales aplicados
3. Propiedades físicas y mecánicas
4. Naturaleza de los metales y aleaciones
5. Materiales de impresión
6. Compuesto del gipso
7. Ceras
8. Oro y sus aleaciones
9. Aleaciones de metales bajos
10. Amalgama
11. Plásticos
12. Porcelana
13. Cementos
14. Aplicaciones físicas y biofísicas



**Título:** Erupción de los dientes permanentes

**Autores:** Sadakatsu Sato y Patricia Parsons

**Editorial:** Actualidades Médico Odontológicas latinoamericanas, C.A.

**Contenido:**

1. Introducción:
  - Erupción dentaria
  - Características de la erupción
  - Edad de la erupción de los dientes permanentes
  - Orden de erupción de los dientes
2. Erupción individual de los dientes permanentes
3. Resultado de las observaciones

Para consultar el listado completo de libros puedes hacerlo a través de nuestra página web:

[www.colprodecam.org](http://www.colprodecam.org)

<http://colprodecam.org/profesionales/index.html>



# In memoriam Leonardo Sanz

## por Sonia Gómara



Madrid, 10 de Octubre de 2011

Estimado Leonardo,

El lunes 19 de Septiembre tus compañeros de Ivoclar Vivadent comenzábamos nuestra semana con la triste noticia que el pasado 18 de Septiembre nos habías dejado para siempre – Así de repente. Ni siquiera nos dio tiempo el poder acompañar a tu familia físicamente, pero sabes que nuestros corazones estuvieron con todos ellos.

¿Qué podemos decir de ti amigo Leo?

Existirán muy pocos laboratorios dentales, sobretudo en Galicia, Madrid y Castilla León que no conozca la figura de Don Leonardo Sanz. Y es que, la profunda huella que durante más de 30 años has dejado Leonardo en el sector de la mano de Ivoclar Vivadent no se borrará fácilmente. Un gran trabajador, un maestro de las ventas, y uno de los responsables que Ivoclar Vivadent ocupe puesto líder en el sector dental. Como cantaba Frank Sinatra, lo hiciste a tu manera, pero tu manera llegó a calar en el corazón de muchos profesionales del sector y de tus compañeros. Además de un gran profesional, has sido amigo de tus amigos, gran compañero y sobre todo y por encima de todo nunca dejaste de mostrar el orgullo y admiración hacia tu familia. Recordamos

el día que nos invitaste a la inauguración de la Clínica de tu hija, Dra. Eva Sanz, como siempre medio sector tuvo la suerte de compartir contigo ese orgullo de padre. Al igual que el día que la llevaste al altar y tuvimos muchos la suerte de compartir ese momento de felicidad. Que decir de la educación y ejemplo a seguir que nos has transmitido con tu hijo Leo y que cada vez que viene a vernos a un congreso nos quiere como a su familia. Pero lo más hermoso que hemos vivido contigo, es como después de tantos años de matrimonio, cada vez que hablabas de tu mujer, te brillaban los ojos de una manera especial. Se te notaba en la mirada que cada día estabas más enamorado de esa excelente mujer.

En cuanto a nosotros tus compañeros, nunca te faltó un detalle si alguno nos poníamos enfermos, eras el primero en llamar e interesarte por nosotros. Cuando tus compañeras hemos sido mamás siempre era tu ramo de flores el primero en llegar a la Clínica. Y que decir los madrugones que te pegabas para invitar a café a tus chicas de la oficina, luego siempre nos liabas alguna y nos sacabas algo, que te hiciéramos un informe, que te diéramos un descuento, etc., si Leo, todo ello lo hiciste a tu manera, pero al final lo que cuenta no es como lo hicieras, si no lo que había detrás: Una persona con un gran corazón.

Tus compañeros de Ivoclar Vivadent te echamos de menos y va a ser difícil el que borres esa huella que nos has dejado durante tantos años. Hemos tenido momentos muy bonitos, otros menos, pero como es la vida y sobre todo la vida profesional. Nosotros en Ivoclar Vivadent nos vamos a quedar solo con lo bueno, que han sido muchos momentos. Sabemos que allá donde estés seguirás iluminándonos y cuidando de los tuyos.

Desde estas líneas queremos transmitir nuevamente el apoyo incondicional a tu familia y darle fuerzas y ánimos.

Querido Leo, descansa en paz.

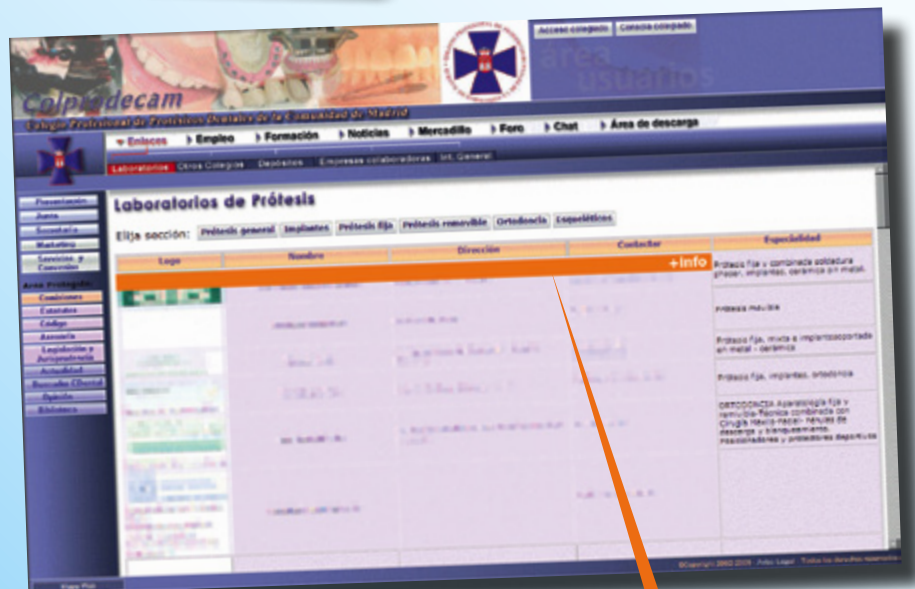
Un fuerte abrazo de tus compañeros Ivoclar Vivadent.



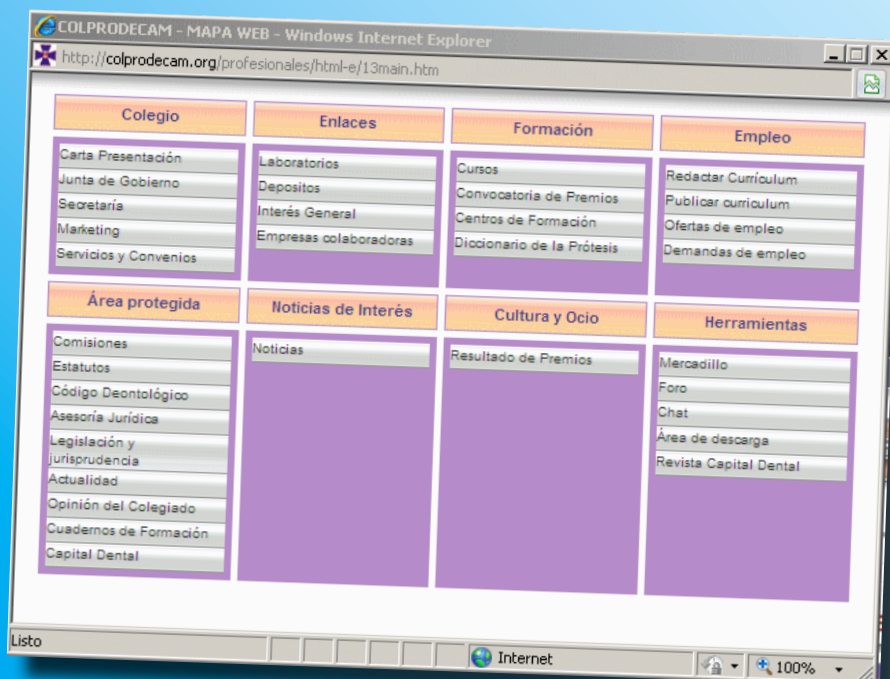


LA PÁGINA WEB DEL  
COLEGIO,  
ESTÁ DISPONIBLE  
CON MAS SECCIONES  
Y MAS CONTENIDO

EN  
[colprodecam.org/profesionales](http://colprodecam.org/profesionales),  
ENCONTRARÁS  
LOS LABORATORIOS  
DIVIDIDOS POR  
SECCIONES DE  
TRABAJO  
¡¡ANÚNCIATE  
GRATIS!!



Aquí abriremos  
si tu quieres  
la sección VIP  
de tu laboratorio



ENTRA EN  
[colprodecam.org/profesionales](http://colprodecam.org/profesionales),  
Y ENCONTRARÁS TODO  
LO REFERENTE  
A TU COLEGIO



# XIV PREMIOS GACETA DENTAL



D. Juan Carlos Megía Real

**Con motivo de la decimocuarta edición de sus Premios anuales, Gaceta Dental celebró el pasado 15 de septiembre una gran fiesta a la que acudió lo más selecto del sector dental y entre los 300 invitados, la vicepresidenta segunda del Congreso de los Diputados, Dña. Ana Pastor, el director general de Atención Primaria de Salud de la Comunidad de Madrid, D. Antonio Alemany López, así como destacadas personalidades del sector dental y el ámbito universitario, empresas, colaboradores y amigos. La ceremonia de entrega de galardones tuvo lugar en el palacio de Fernán Núñez de Madrid.**

Los Premios Gaceta Dental se instituyeron hace 14 años con la finalidad de reconocer la labor de todos aquellos profesionales que generosamente envían sus artículos y comparten así, de manera totalmente desinteresada, su experiencia y conocimiento con el resto de compañeros de profesión. Por su parte, los estudiantes de prótesis dental cuentan también con un Premio Fin de Estudios de Grado Superior de Prótesis, que este año cumple su cuarta edición.

El acto arrancó con las palabras de bienvenida de José M.ª Herranz, presidente honorífico de Gaceta Dental, quien, además de agradecer la asistencia



Distintas autoridades y el Presidente del Colegio de Madrid, durante el discurso de presentación del acto.



# SR PHONARES®

UNA MODERNA OBRA MAESTRA

Una gama de dientes anteriores,  
dos gamas de dientes posteriores,  
un nombre:

## SR PHONARES®

El diente para prótesis remo-  
vible especialmente indicado  
para prótesis sobre implantes

- Impresionantes cualidades  
estéticas
- Variedad de formas diseñadas  
para imitar las características y  
edad de cada individuo
- Cómodo y fácil de utilizar

**¿Quiere conocer más detalles?**

Contacte directamente con su delegado Ivoclar Vivadent.

La nueva  
generación  
de dientes

[www.ivoclarvivadent.es](http://www.ivoclarvivadent.es)

Ivoclar Vivadent S.L.U.

c/ Emilio Muñoz Nº 15 | Entrada c/ Albarracín | 28037 Madrid | España | Tel. + 34 91 375 78 20 | Fax: + 34 91 375 78 38

ivoclar  
vivadent®  
passion vision innovation





de los invitados y resaltar el carácter integrador de estos Premios “por reunir en buena armonía a toda la profesión: instituciones, odontólogos, protésicos dentales, higienistas, industria, etc”.



José M.ª Herranz, dirigiéndose a los más de 300 invitados como presidente honorífico de Gaceta Dental.

En representación del Colegio de Protésicos de Madrid, asistieron Juan José Navarro (Presidente), Ángel Luis Romero (Secretario), Juan Carlos Megía Real (Tesorero) y Enrique Díaz Mayoral (Interventor de cuentas)



Los miembros de la Junta del Colegio de Protésicos Dentales de Madrid, junto con 2 profesoras de Opesa.

#### **XIV PREMIOS A LOS MEJORES ARTÍCULOS CIENTÍFICOS PUBLICADOS EN GACETA DENTAL**

El jurado de los XIV Premios a los Mejores Artículos científicos publicados en Gaceta Dental integrado por los doctores Victoriano Serrano Cuenca (como presidente) —profesor titular de Patología Médica Bucal y Periodoncia de la Universidad Complutense de Madrid— y Alberto Cacho Casado (como secretario) —director del

Departamento de Estomatología IV (Profilaxis, Odontopediatría y Ortodoncia) de la Facultad de Odontología UCM—, miembros ambos del Comité Científico de Gaceta Dental; Juan A. López Calvo —vicepresidente del Ilustre Consejo General de Colegios de Odontólogos y Estomatólogos de España—, Ramón Soto-Yarritu —presidente del Colegio de Odontólogos y Estomatólogos de la I Región—, Juan A. García Núñez —profesor titular de Medicina Bucal y Periodoncia de la Universidad Complutense de Madrid—, y Santiago Saborido Modia —profesor del Departamento de Estomatología IV de la Facultad de Odontología UCM—, junto con José M.ª Herranz Martín —presidente honorífico de Gaceta Dental— y Francisco Leiva —director de la revista—, tras una ardua deliberación, decidió galardonar a los siguientes artículos científicos, seleccionados entre todos los publicados en Gaceta Dental entre los meses de septiembre de 2010 y julio de 2011:

- Primer Premio, dotado con 4.000 euros y placa acreditativa, para los Dres. José Amengual y Leopoldo Forner Navarro, por su artículo: «Incorporación del blanqueamiento dental en la práctica clínica diaria» (publicado en Gaceta Dental n.º 223, marzo de 2011).
- Segundo Premio, consistente en 2.000 euros y placa, para los Dres. Pedro Lázaro Calvo, F. Javier Gil Mur, José Vicente Ríos Santos, Pedro Bullón Fernández y Mariano Herrero Climent por su artículo: «Sustitución de un incisivo central y lateral superior mediante la colocación de un único implante» (publicado en Gaceta Dental n.º 227, julio de 2011).



Doña Ana Pastor posa con el Dr. José Amengual, ganador del Primer Premio a los Mejores Artículos científicos publicados en Gaceta Dental, junto a Olga de las Casas (en representación de las Casas Laboratorio), Mario Tébar (Laboratorio Migros) y Pablo Rodríguez Águilas (Laboratorio Ávila Mañas).

- Tercer Premio, dotado con 1.000 euros y placa, para el Dr. Fernando Autrán Mateu, por el artículo: «Rehabilitación estética del frente antero superior con dientes fusionados usando composites» (publicado en Gaceta Dental n.º 217, septiembre de 2010).

#### IV PREMIOS FIN DE ESTUDIOS DE GRADO SUPERIOR DE PRÓTESIS

Los miembros del jurado encargado de fallar estos cuartos premios dirigidos a los trabajos de Fin de Estudios de grado superior de Prótesis: doctor Andrés Sánchez Turrión (como presidente) —profesor titular del Departamento de Prótesis Dental de la Facultad de Odontología UCM— el protésico Román Antonio Barrocal (como secretario)—del Laboratorio Rab Dental— miembros ambos del Comité Científico de Gaceta Dental; Dr. Jesús Peláez Rico —profesor del Departamento de Prótesis Dental de la Facultad de Odontología UCM—, Dr. Miguel Gómez Polo—profesor del Departamento de Prótesis Dental de la Facultad de Odontología UCM—, Juan Ramón Cuello y Nieves San Frutos —ambos del Laboratorio Pinces— junto con José M.ª Herranz Martín —presidente honorífico de Gaceta Dental— y Francisco Leiva —director de Gaceta Dental— acordaron premiar los siguientes artículos:



De izquierda a derecha, Ángel Laviada (Medinter) hace entrega de los 1.000 € de la dotación económica del Primer Premio Fin de Estudios de Grado Superior de Prótesis a su ganadora, Rocío Moreno, mientras el presidente del Colegio de Protésicos Dentales de la Comunidad de Madrid, Juan José Navarro le entrega su placa correspondiente. Detrás: Soraya Domínguez (Unidesa) y Maribel Aragonese (Laboratorio Aragonese CPD).

- Primer Premio, consistente en 1.000 euros, placa acreditativa y publicación del artículo, al trabajo «Dos sistemas de elaborar un puente metal-cerámica», de Rocío Moreno Ruiz, del CFP de grado superior de prótesis dentales Folguera-Vicent.
- Primer Accésit, dotado con placa acreditativa y publicación del artículo, para el trabajo «Reconstrucción maxilar mediante coronas telescópicas galvanizadas sobre circonio», de Nerea Yanguas Duarte, de la Escuela Sanitaria Técnico Profesional de Navarra (ESTNA).
- Segundo Accésit, dotado con placa acreditativa y publicación del artículo, para el trabajo «Férula tipo Michigan», de Plamena Dimcheva Ivanova, de la Escuela Sanitaria Técnico Profesional de Navarra (ESTNA).

La vicepresidenta segunda del Congreso de los Diputados, Ana Pastor, realizó el discurso de clausura de los XIV Premios Gaceta Dental. En su discurso hizo referencia a temas como el esfuerzo y la dedicación a los pacientes, la necesidad de acometer reformas estructurales para favorecer la formación continuada de los profesionales, o el refuerzo en la planificación de los recursos humanos. En relación a este último aspecto, Ana Pastor destacó la importancia de «mejorar la capacitación y el número de personal que necesitaremos en el futuro», lo que conecta con uno de los temas de debate en la profesión: adaptar el número de clausus a las necesidades actuales y futuras de la sociedad. Para finalizar su intervención, la ex ministra de Sanidad animó a seguir trabajando por el camino de la excelencia: «el talento no está en crisis, y sólo apoyando el talento, nuestro futuro, el de nuestro país, será un gran futuro».



La vicepresidenta segunda del Congreso de los Diputados, Ana Pastor, durante el discurso de clausura de los XIV Premios Gaceta Dental.

**Juan Carlos Megía Real**  
Presidente Comisión de Formación Y Tesorero





# I Jornadas Técnicas Galaico-Portuguesas



D. Juan Carlos Megía Real

Los pasados días 23 y 24 de Septiembre tuvieron lugar en el Auditorio de Nova Caixa Galicia de Vigo, las primeras Jornadas Técnicas de Prótesis Dental de Galicia, organizadas, por el Colegio de esta querida comunidad, siguiendo la estela de las ya organizadas en años anteriores, por el Colegio de Madrid organizaron un evento muy atractivo para los protésicos dentales Gallegos.

Destacamos el alto nivel de las ponencias presentadas por los señores, David García Baeza, Joaquín García, Rafael Piñeiro y Roberto Portas, el día de la inauguración.

Así como de D. Alberto Villanueva, Josep María Fonollosa, Joan Pou, Miguel Ángel Cano y Javier Pérez el sábado 24 y el buen resultado de las mismas, con una fuerte respuesta de asistentes.



Algunos de los ponentes de las Jornadas, con el diploma de participación, en el acto de clausura.



D. Avelino J. Sanmartín Caamaño, Presidente del Colegio de Galicia, durante el discurso de apertura de las Jornadas.

**Desde el Colegio de Madrid, queremos dar la enhorabuena a nuestros compañeros gallegos, por su gran esfuerzo y buen resultado en estas Jornadas, que nadie mejor que nosotros, sabe el enorme sacrificio que conlleva su preparación agradecer personalmente la atención que nos prestaron a los asistentes, tanto a Don Avelino como el resto de componentes del Colegio de Galicia.**

**Juan Carlos Megía Real**  
Presidente Comisión de Formación



**Dentalla Laboratorio, el primer gestor ONLINE de laboratorios protésicos dentales que también funciona SIN ACCESO A INTERNET**



- Conecta tu laboratorio con tus clientes mediante tu aplicación Dentalla de forma segura.
- Compartirás la información y el estado de los trabajos en todo momento, con los clientes que tú elijas.
- Dentalla resuelve las dudas a tus clientes por ti.
- Sistema de alerta biológica eficaz e instantáneo.



- Accede a tu aplicación de forma segura y desde cualquier dispositivo con acceso a Internet.
- Control de acceso jerarquizado (administradores y otros usuarios).
- Sistema de seguridad. Sus datos se salvo en servidores privados cumpliendo con la ley Orgánica 15/1999.



- Documentación imprimible personalizada con sus datos y logotipo (notas de trabajo, albaranes, declaraciones de conformidad, facturas, etc.). Siguiendo el Real Decreto 414/16 adaptado a la Normativa Española.
- Genera tus facturas a tu medida y en 3 simples pasos.

**El precio inicial de Dentalla es de tan solo 300€**

Precio adicional de mantenimiento **195€/año**, el mantenimiento incluye:

- ✓ Servicio técnico con solución garantizada en menos de 24 horas
- ✓ Actualizaciones de nuevas funciones y de documentación legal
  - ✓ Mantenimiento de servidores y dominios
- ✓ Copias de seguridad encriptadas para que nunca pierda sus datos aunque tu ordenador falle

**Si estás colegiado en alguno de los Colegios oficiales seleccionados\*,  
no pagarás el primer año de mantenimiento y obtendrás  
un descuento de 50€ de en el siguiente**

**WWW.DENTALLA.NET**

\*Contacta con nosotros e infórmate

**E-MAIL:** [contacto@dentalla.net](mailto:contacto@dentalla.net)

**TELÉFONO:** 955 237 469

Puedes disponer de una aplicación privada para tu negocio, durante **15 días sin compromiso**



# La cuota colegial sale rentable

¡¡Compruébalo!!

1. Realización de la declaración de la Renta: Su valor es: 95 €. Para el Colegiado es **GRATIS**.
2. Tramitación de la Licencia Sanitaria: Su valor es: 600 €. Para el Colegiado es **GRATIS**.
3. Asesoramiento Jurídico (Laboral, Fiscal, Civil y Sanitario): Su valor es: 85 €. Para el colegiado es **GRATIS**.
4. Consultoría de Marketing y Comunicación: Su valor es: 85 €. Para el colegiado es **GRATIS**.
5. Seguro de Responsabilidad Civil: Su valor es: 350 €. Para el colegiado es **GRATIS**.
6. Seguro de vida colectivo: Indemnización 1.000 €, por Colegiado desde el 1-7-2007.
7. Colegio Profesional de Protésicos Dentales de Madrid: Luchará a nivel nacional, por conseguir los siguientes objetivos:
  - 1.- Unidad del colectivo.
  - 2.- Facturación y venta al paciente.
  - 3.- Elevar el nivel académico.
  - 4.- Puesta en marcha del Real Decreto 1591/2009; Entrega al paciente de:
    - a) Declaración de conformidad.
    - b) Tarjetas de identificación.
    - c) Instrucciones de uso.
  - 5.- Dar a conocer la figura del Protésico dental a la sociedad.

**TOTAL: 1.215 €**

**Cuota anual de Colegiación: 360 €**

**Ahorro: 855 €**

Y además:

8. Cursos, conferencias y demostraciones, con un porcentaje de descuento medio del 60%.
9. Servicio de Biblioteca: Gratis
10. Servicio de Videoteca: Gratis.
11. Bolsa de trabajo (Demanda y Oferta): Gratis.
12. UEM Se ha firmado un acuerdo de colaboración con la Universidad Europea de Madrid. El objeto de esta firma ha sido facilitar el acceso de los colegiados a la oferta formativa de esta Universidad. Para ello ofrece condiciones muy favorables a los mismos.
13. ASOPRODENTES (Asociación de Protésicos Dentales de España):  
Ofrece las siguientes prestaciones a través de MAPFRE:
  - Fallecimiento y jubilación (combinado) - (cuota anual desde 155,28 €).
  - Seguro de Fallecimiento por cualquier causa cuota anual desde 8,44 € (Hombres) y 2,13 € (Mujeres).
  - Seguro de Fallecimiento por accidente (cuota anual desde 4,14 €).
  - Seguro de Fallecimiento por accidente circulación (cuota anual desde 2,23 €).
  - Incapacidad Permanente Absoluta (cuota anual desde 3,19 €).
  - Incapacidad Temporal (cuota anual desde SEGÚN EDAD).
  - Seguro de los compromisos por pensiones de las empresas con trabajadores y beneficiarios.

Todas las prestaciones se pueden combinar entre si.  
Se puede contratar las primas por múltiplos de 6.010,10 €.

- Seguro de salud: SANITAS.
- Seguro de laboratorio: CONCERTADO CON GROUPAMA.
- Seguro de hogar. 1ª y 2ª vivienda: CONCERTADO CON GROUPAMA.
- Seguro de responsabilidad civil general: CONCERTADO CON GROUPAMA.

**\* PARA MÁS INFORMACIÓN SOBRE LOS SEGUROS DE ASOPRODENTES,  
CONSULTAR PÁGINAS DE PUBLICIDAD, EN EL TEL. 91 548 88 34 Ó EN LA PÁGINA WEB**

**[www.asoproductes.es](http://www.asoproductes.es)**

#### 14. ASTEM SOFTWARE

(Desarrollo e ingeniería informática):

Ofrecen un programa de gestión de laboratorios "PROTWIN", un contrato de mantenimiento del programa, un ordenador multimedia y un bono de soporte técnico "In situ" de 6 horas.

Tel. 687 594 188. Fax: 91 301 41 62.

#### 15. BANCO SABADELL ATLÁNTICO:

Ofrece productos bancarios con unas condiciones especiales a los colegiados. Tel. 902 323 555.

#### 16. Centro Reprográfico NEPTUNO:

Ofrece condiciones especiales, en artes gráficas y papelería a los colegiados. Tel. 91 429 46 32.

#### 17. FIRSTREAM (Catálogo de revistas):

Ofrece descuentos de entre el 30 % y el 85%, a los colegiados en las revistas pertenecientes a su catálogo. Tel. 91 441 00 44.

#### 18. ESCUELA TÉCNICA DE ENSEÑANZAS ESPECIALIZADAS (ETEE):

Ofrece a todos los familiares de los colegiados, el 10% de descuento sobre el importe total del ciclo formativo de Prótesis Dental. Tel. 91 534 70 84.

#### 19. AUTODISCO, S.A.:

Ofrece a todos los colegiados, descuentos de entre un 20% y un 37%, en neumáticos, servicios y otros productos para el mantenimiento del automóvil. Tel. 91 549 60 66.

#### 20. MAS DE FLORES, S.L.:

Ofrece un 20% de descuento a todos los colegiados, en cualquiera de sus productos o servicios de jardinería y floristería, entre los que se encuentran; ramos, coronas, montajes para eventos, bodas y prestaciones, mantenimiento de jardines, etc. Tel. 91 550 10 20.

#### 21. TELOCUIDO.COM:

Realiza una oferta especial de un 5% de descuento a los colegiados en los servicios de selección de niñeras y canguros, tanto en la modalidad de acceso y suscripción online a [www.telocuido.com](http://www.telocuido.com), como en los servicios de atención personalizada. Tel. 91 371 16 24.

#### 22. APARTAMENTOS EL PILAR:

Ofrece descuentos especiales para los colegiados en sus apartamentos de la calle Roger de Flor, 42 de Valencia, previa presentación del carné de colegiado. Para más información consultar con la página web: [www.apartamentoselpilar.com](http://www.apartamentoselpilar.com). O en el teléfono de reservas 607 47 37 86.

#### 23. TECNIMART (Telefonía):

Ofrece precios especiales en toda su gama de productos, a todos los colegiados de la Comunidad de Madrid, previa presentación del carné de colegiado.

Tel. 91 455 15 12.

#### 24. MOTOR RAYDE, S.L.:

Taller de chapa, pintura y lunas, concertado con las principales compañías de seguros, como MMA, MAPFRE, MMT, PELAYO, REALE, etc. Ofrece, previa presentación del carné de colegiado, un 10% de descuento en cualquiera de sus reparaciones, además de un lavado manual gratuito al realizar cualquier reparación. Para pedir cita previa, llamar al 91 472 19 11 y preguntar por Alfonso.

#### 25. NATURAL ESTETIC

(Centro de estética integral):

Ofrece tratamientos de estética en general y especialidad en totodepilación y fotorejuvenecimiento con un 10% de descuento, previa presentación del carné de colegiado.

Tel. 91 722 13 62.

#### 26. CLAVESALUD

(Centro de Psicología Clínica y Salud):

Ofrece el 20% de descuento en consultas y el 33% de descuento en el servicio de Quiromasaje, a todos los colegiados. Tel. 91 555 41 64.

#### 27. HOTEL BARCELÓ VALENCIA:

Frente a la Ciudad de las Artes y las Ciencias. Ofrece descuentos para los colegiados del 5% en alojamiento y menús de banquetes.

Tel. 963 306 344.

#### 28. HALCÓN VIAJES:

Ofrece un 5% de descuento en Paquetes Vacacionales y hoteles de costa. Además de ofertas especiales en VISA HALCÓN, Parques de diversiones y PEPECAR.

Tels. 902 10 83 25 - 91 501 70 77.

#### 29. CITROËN

(Concesionario oficial Argüelles):

Ofrece condiciones especiales para colegiados y familiares en vehículos nuevos y de ocasión. Si piensa comprar un Citroën, consúltenos. Persona de contacto: Raúl Marugán.

Tel. 91 543 18 62

#### 30. UEM

(Universidad Europea de Madrid):

Ofrece condiciones ventajosas para colegiados y familiares.

Tel. 902 23 23 50.

#### 31. FORENEX (Cursos de Verano):

Ofrecen 50 € de descuento, en los campamentos de España y 120 € en los del extranjero, a todos los hijos de los colegiados y familiares.

Tel. 902 006 883.

#### 32. JET SERVICIOS

(Traslados y Mudanzas):

Ofrece un 20% de descuento en cualquiera de sus servicios, a los colegiados y familiares del Colegio de la Comunidad de Madrid.

Tel. 911 10 92 24.

#### 33. HOTELOPIA.COM:

Ofrece precios especiales a todos los colegiados, en hoteles y apartamentos de todo el mundo

Tel. 971 624 625.

Referencia: colprodecam

#### 34. FORMABEL

(Especialistas en Formación Profesional):

Ofrece preparación y formación de trabajadores en activo, homologado por la Fundación Tripartita, tanto para la empresa como para el trabajador, de manera gratuita.

Tel. 647 948 244. (Ramón Maciá).

#### 35. ATLAS

(Centro de Terapias Manuales):

Ofrece condiciones especiales a colegiados y familiares en tratamientos de: Osteopatía, Ciática, Lumbalgia, Dolor Cervical, Esguinces y Bloqueo Articular.

Tel. 91 543 63 33.

#### 36. MOVISTAR

Ofrece asesoramiento personalizado y móviles de última generación, con tarifas acordes a sus necesidades, para colegiados y familiares.

Tel. 639 10 14 59 - Jesús Gutiérrez.

#### 37. FRATERNIDAD MUPRESA PREVENCIÓN

Ofrece a colegiados y familiares, condiciones muy favorables para la prestación de Servicios en Prevención de Riesgos Laborables. Tel. 608 766 076. Correo electrónico:

[lelongores@fraternidad-prevencion.com](mailto:lelongores@fraternidad-prevencion.com)

Persona de contacto: Luis Longares





# V CONCURSO DE TARJETAS DE NAVIDAD

El Colegio Profesional de Protésicos Dentales de la Comunidad de Madrid convoca el V Concurso de Tarjetas de Navidad con las siguientes

## BASES

- 1.- Podrán tomar parte en este concurso todos los colegiados del Colegio Profesional de Protésicos Dentales de Madrid así como sus familiares; excepto los miembros de Junta de Gobierno, los miembros de Comisiones de Trabajo, y ninguna otra persona relacionada con algún tipo de trabajo que tenga que ver con este Colegio ni sus familiares.
- 2.- El formato será un dibujo en cartulina, siendo la medida máxima DIN A4 y podrán estar realizadas en cualquier técnica.
- 3.- El tema de las creaciones habrá de estar relacionado con la Navidad y su significado.
- 4.- Los trabajos deberán ser presentados antes del 12 de diciembre de 2011, en la sede del Colegio de Protésicos Dentales de Madrid sita en la calle Quintana, 25 – bajo, bien personalmente o por correo.
- 5.- El original seleccionado será publicado en la Revista Capital Dental y/o enviado a todos los colegiados como felicitación de navidad.
- 6.- El premio tendrá dos categorías, denominadas: infantil y adultos; la categoría infantil será hasta 12 años y la de adultos a partir de esa edad en adelante. El premio de la categoría infantil consistirá en dos entradas para un parque temático y el de adultos, en una cesta navideña valorada en 150 euros.
- 7.- El Tribunal estará compuesto por las personas designadas por la Secretaria del Colegio Profesional de Protésicos Dentales de la Comunidad de Madrid, comunicándose al ganador la decisión adoptada por el mismo.
- 8.- Para el fallo del ganador se tendrán en cuenta los siguientes parámetros: La Idea, el Trabajo, la Estética y la Ejecución o resultado final.



La Junta de Gobierno y  
el Equipo de Trabajo del Colegio  
te desea una  
Feliz Navidad y Próspero Año 2012



*Fresamos tu archivo **STL** con  
garantía de **ajuste**.*

**Puentes anatómicos de Cromo Cobalto**

**www.createchmedical.com**

Polígono Plaza, 12 · Mendaro (Guipúzcoa) España · Tlno: +34 943 75 71 72 · Fax: +34 943 75 61 02 · createch@createchmedical.com

*Laboratorio de Prótesis Dental*