

nº89

CD

CAPITAL
DENTAL
www.capitaldental.es

invierno 2018

REVISTA INFORMATIVA DEL ILUSTRE COLEGIO PROFESIONAL DE PROTÉSICOS DENTALES DE LA COMUNIDAD DE MADRID



Tu Colegio
te desea
unas felices
fiestas y
un feliz
2019



www.colprodecam.org
www.undentistanoesunprotesico.es





DIRECCIÓN DEL COLEGIO

C/ Doctor Esquerdo nº 166. 1ºE
28007 Madrid
Tel.: 91 758 02 38
Tel. y fax: 91 758 02 39
info@colprodecam.org



JUNTA DE GOBIERNO

Presidente

Carlos Enrique Machuca Pulido

Vicepresidente

Juan Carlos Megía Real

Secretario

Ángel Luis Romero de Miguel

Tesorero

Antonio Roldán Gómez

Interventor de Cuentas

Enrique Díaz Mayoral

Vocales

Joaquín Madrueño Arranz

Javier Ráez Neira

Alberto Hoyos Hoyos

Esteban Mayoral Ordóñez

Secretaría

Elena Muñoz de Osma y

Paz García Adrián

Lunes a Viernes de 10 a 15 horas

Lunes y Jueves de 16,30 a 20,30 horas

Teléfono: 91 758 02 38

Teléfono y fax: 91 758 02 39

Correo: info@colprodecam.org

Página web: www.colprodecam.org

Marketing y Comunicación

Responsable: Lorena Cabanes Moreno

Lunes a Viernes de 10 a 15 horas

Lunes y Jueves de 16,30 a 20,30 horas

Correo: comunicacion@colprodecam.org

Teléfono: 91 559 48 63 / 615 88 33 10

Asesoría Jurídica

Asesoría Civil, Penal, Mercantil y

Administrativo-Sanitaria

Responsable: Juan Murall Herreros

Jueves de 16,30 a 20,30 horas

Teléfonos: 91 758 02 38/39

Correo: info@colprodecam.org

Asesoría Laboral, Fiscal y Contable

Responsable: Alberto Sánchez Moreno

Lunes de 16,30 a 20,30 horas.

Teléfonos: 91 758 02 38/39

Correo: info@colprodecam.org

PUBLICIDAD

Unidesa	3	Gealsi Asesores, S.L.	43
Labor Dental	6	Ivoclar	47
Asoproductos	13	Dental Everest	49
Asoproductos	15	Mensajería Global	51
Red Dental	21	Opesa	53
West Fargo	23	GT Medical	58-59
MAZ Sociedad de Prevención	27	Sineldent	61
Zirkonzahn	29	Laboratorio Dental Reyes	63
Banco Sabadell	35	Papiroplus	69
Forlopd (Protección de Datos)	37	Casa Schmidt	Contraportada
ETEE - Escuela Técnica de Enseñanzas	41	CM Dental	Contra Interior

Llena el 2019 de color con: **unidesa · odi**

idodentine^{SPLINTS}

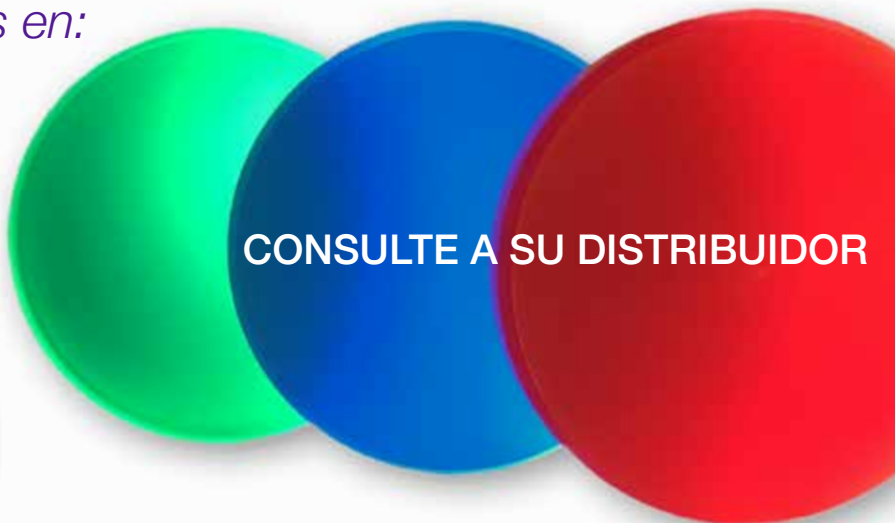


*Discos fabricados en **Rr-HCL-PMMA**, especialmente diseñados para la confección de férulas de descarga diseñadas digitalmente.*

De fácil fresado, con un brillo y efecto crystal únicos una vez pulidos.

Ø 98.5m/20mm, disponibles en:

- Verde.
- Rosa.
- Violeta.
- Azul.
- Rojo.
- Crystal (Trasnparente).



CONSULTE A SU DISTRIBUIDOR



BOLETÍN DE SUSCRIPCIÓN

Para la edición digital de :

"CAPITAL DENTAL"

"GRATIS"

REVISTA INFORMATIVA DEL ILUSTRE COLEGIO PROFESIONAL DE PROTÉSICOS DENTALES DE LA COMUNIDAD DE MADRID

Si estás interesado en recibir nuestra revista en formato digital
complimenta, por favor, los siguientes datos:

Datos para el envío:

Nombre.....
Apellidos.....
Dirección.....
Localidad.....
C.P.....
Provincia.....
Teléfono.....
Dirección de correo electrónico.....

Profesión:

Protésico dental colegiado en el Colegio de.....

- Higienista dental
- Odontólogo
- Estudiante
- Otros profesionales

NOTA: De acuerdo con lo establecido en la Ley Orgánica 15/99 de Protección de Datos Personales se informa al suscriptor de la revista, el cual acepta, la incorporación de sus datos personales a los ficheros automatizados y manuales existentes en el Ilustre Colegio Profesional de Protésicos Dentales de la Comunidad de Madrid, que se conservarán en los mismos con carácter confidencial, a los solos efectos de estadística, control de envíos y pagos. El responsable del fichero es el Colegio Profesional de Protésicos Dentales de la Comunidad de Madrid, pudiendo el interesado ejercitar sus derechos de información, rectificación y cancelación ante dicha Corporación en el domicilio sito en el Paseo Virgen del Puerto, 65. 28005 Madrid.

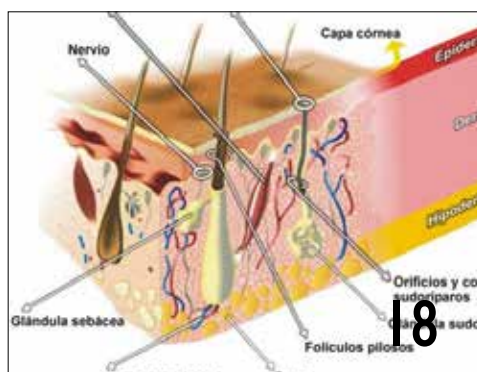
7	Editorial	48	Agenda. Eventos
8	Artículo Técnico. ¿Cuál es la causa más común para el cambio y renovación de prótesis removible?	52	Agenda. Cursos
10	Artículo Técnico. Los riesgos laborales y enfermedad profesional. "SILICOSIS"	57	Castilla-La Mancha
18	Artículo Técnico. DERMATOSIS laborales	60	Nuevos Sistemas
26	Actualidad	64	Concurso Fotografía
36	Notas de Prensa	65	Mercadillo
46	Acuerdos	66	Biblioteca
		70	Cuota Colegial
		72	Convenios de Colaboración
		74	Web



36



48



18



60

CAPITAL DENTAL:

Porque esta revista es de **CAPITAL** importancia en el sector **DENTAL**



CAPITAL DENTAL no se identifica necesariamente con las opiniones vertidas en sus páginas por los colaboradores, ni por la información de los anuncios publicitarios.

Edita: Ilustre Colegio Profesional de Protésicos Dentales de la Comunidad de Madrid

Director: Enrique Díaz Mayoral

Subdirector: Esteban Mayoral Ordóñez

Director de Publicidad: Lorena Cabanes Moreno

Diseño, maquetación e impresión: www.papiroplus.com

LABOR DENTAL TÉCNICA SUSCRIPCIÓN ANUAL



- 9 Números anuales
- 64 Páginas

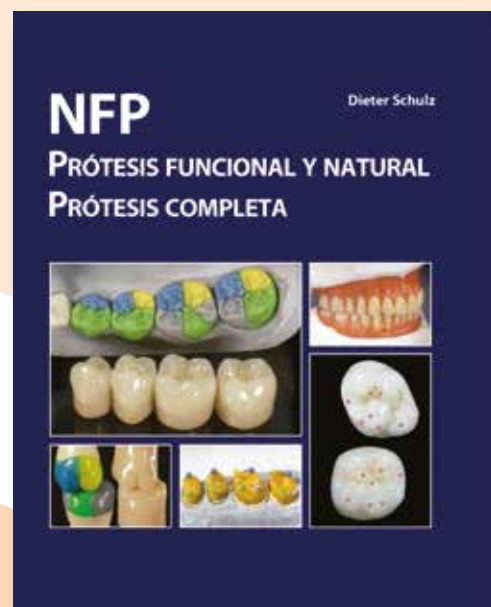
Artículos tomados de la dental labor alemana.

Los artículos presentan las últimas tendencias en materiales, sistemas y técnicas. Ilustrados con imágenes de gran calidad.

Publicación de referencia en España.

LIBRO DE REGALO:
NFP

87 EUROS
ANUALES



Para solicitar suscripción o pedidos a
info@edicionesee.com • www.edicionesee.com

Ediciones Especializadas Europeas

Las últimas décadas han sido espectadoras de cambios que hace poco nos eran inimaginable a los protésicos. La evolución era marcada por los avances tecnológicos que nos enfrenta a cambios drásticos en los laboratorios dentales.

Poco a poco en nuestras mesas hay mas ordenadores y máquinas que simplifican nuestro trabajo y lo hacen más digital que manual, por eso los métodos pedagógicos y medios didácticos deben mantenerse al día en este rápido desarrollo.

En esta evolución cada día más veloz, las impresiones intraorales más perfeccionadas se tomarán digitalmente sin error por que no será un protésico quien diga que ese tallado no es factible, si no el mismo programa te dirá que no es viable y no te dejará seguir con el trabajo hasta que no sea subsanado. Más adelante desde la clínica y con los datos de preparación y dimensión serán enviados en un archivo STL a un centro de producción de modelos donde un protésico diseñara una restauración asistida por ordenados con ayuda de una potente librería de miles de anatomías dentales. Esto le permitirá confeccionar digitalmente unos dientes maravillosos con materiales que no serán cerámicos si no de un material menos lesivo y más parecido al diente natural en dureza y abrasión.

Esto ya esta sucediendo y por eso los protésicos no debemos bajar la guardia.

En el colegio nos esforzamos para dar cursos formativos, prácticos y didácticos dentro de nuestras posibilidades; así como conferencias y congresos que están al alcance de todos los colegiados y sinceramente, creemos que no se aprovechan lo suficiente.

También está disponible una buena biblioteca con libros de última generación reconocidos mundialmente y que va aumentando día a día, esto también creemos que no se aprovecha lo suficiente.

Desde la junta de gobierno del tu colegio aprovechamos para deseáros unas Felices Fiestas Navideñas y un Próspero Año 2019.



Nota de investigación a partir de Villagómez Villafuerte, Sergio Xavier (2018). "Causa más común para el cambio y renovación de prótesis removible en pacientes de 40 a 70 años de edad, que acuden a la Clínica Odontológica de la Universidad de las Américas". Facultad de Odontología. UDLA. Quito. 74 p.

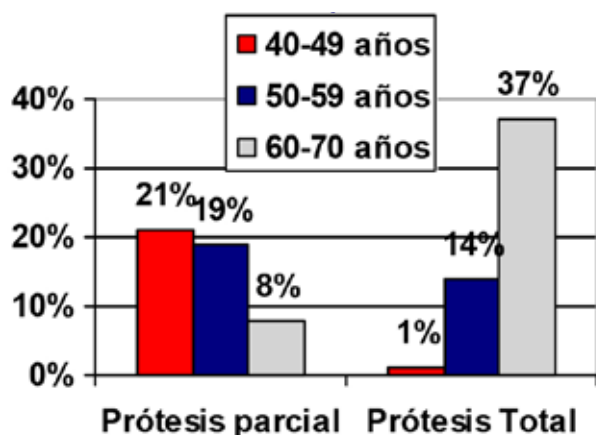
¿Cuál es la causa más común para el cambio y renovación de prótesis removible?

Sergio Xavier Villagómez, estudiante de Odontología de la Universidad de las Américas realizó un trabajo de investigación bajo la tutela de la Dra. Natalia Daniela Proaño con el que determinar las razones más habituales que influyen en el cambio y renovación de una prótesis removible. Para ello analizó los factores que interactúan con los pacientes y los motivos en la toma de decisión del cambio.

“ Las mujeres son más propensas a cambiar de prótesis que los hombres

Mediante una perspectiva descriptiva observacional, emplearon técnicas estadísticas en una muestra de 98 pacientes con edades comprendidas entre 40 y 70 años que acudían a recibir atención médica odontológica en la Universidad de las Américas. Pese a no ser una muestra estadísticamente representativa, el hecho de que como criterio de inclusión solo se seleccionara a pacientes que utilizaran prótesis, ya sea parciales o totales, pero siempre removibles, entre otras especificaciones, ofrece una aproximación a la realidad de los pacientes de dichas características que nos ayuda a conocer mejor las razones de cambio y renovación de dichas prótesis.

Distribución tipo de prótesis removible por edades



Las variables analizadas han consistido en la edad, el género, la estética, la funcionalidad, la patología bucal, el tiempo de uso y los aspectos psicológicos.

Como resultado se observó que los pacientes más jóvenes generalmente son usuarios de prótesis parcial, algo correlativo al proceso de edentulismo, que aumenta el uso de prótesis total con la edad del paciente.

Los resultados en cuanto a la influencia de la estética fueron polarizados, una escasa minoría del 54% alegaba que no frente al 46% que lo consideraba un factor de cambio independientemente del tipo de prótesis utilizada, parcial o total.

Aproximadamente la mitad de los pacientes poseía prótesis desajustadas, siendo un porcentaje ligeramente mayor en el caso de las prótesis totales, además presentaban problemas para hablar y para alimentarse, lo que hace que expresasen que sienten incomodidad.

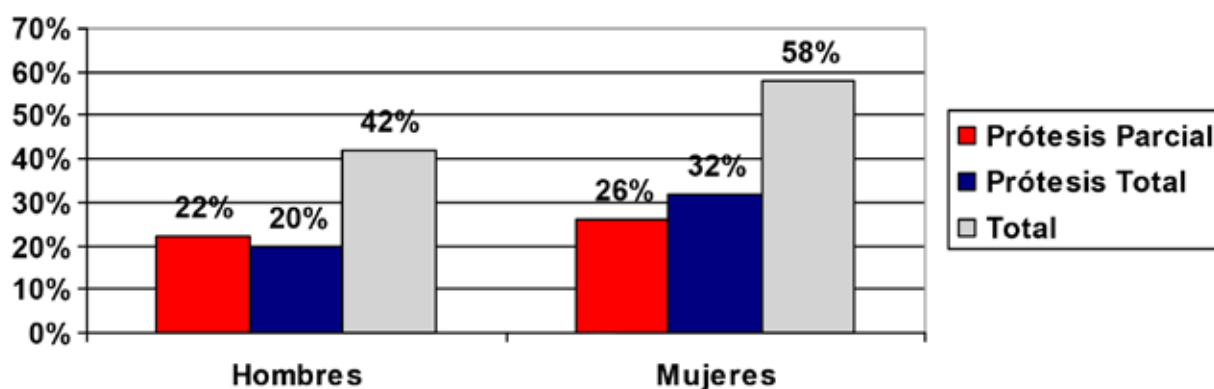
Cabe destacar que el 71% no presentaba ninguna patología bucal y que el tiempo de uso de las prótesis para el 41% supone un factor influyente en el cambio de la misma.

Por otro lado, en cuanto a cómo influye la percepción psicológica, y por ende, la autoestima en función del estado en el que se encuentra la prótesis, un 43% la consideraba un factor relevante,

“El principal factor de cambio de las prótesis removibles es la dificultad para alimentarse

El estudio concluye incidiendo en que las mujeres son más propensas a cambiar de prótesis que los hombres. Además de que el rango de edad donde más cambios de prótesis removibles se producen es en el intervalo de 60 a 70 años, siendo la mayoría prótesis totales. Por último, hay que destacar que el principal factor para realizar un cambio de prótesis es la dificultad para alimentarse.

Distribución tipo de prótesis removible por sexo



Los riesgos laborales y enfermedad profesional. “SILICOSIS”

Debido a la aparición de nuevos casos de Silicosis queremos hacer una llamada de atención a todos los colegiados en especial a los que estén trabajando en el repasado de metales como cromo cobalto, cromo níquel, manipulación de revestimientos al agua que contienen cuarzo y cristobalita en polvo y que es potencialmente carcinogénica y también en el chorreado de piezas con el óxido de aluminio para que se hagan revisiones periódicas para la posible detección de esta enfermedad (silicosis) que en muchos de los casos es asintomático y hay gente que la tiene y no lo sabe.

A continuación pasamos a publicar la segunda parte de un artículo de una conferencia que dimos en este Colegio impartido por el Dr. A. Minaya Bernedo y el abogado de ICAM, D. Luis Carlos Sánchez Milla.

Esperando sea de vuestro agrado y en lo posible aclarar las dudas que tengáis en el tema de Enfermedades Profesionales y Riesgos Laborales.



VIGILANCIA DE LA SALUD

En materia de vigilancia de la salud, la actividad sanitaria deberá abarcar, en las condiciones fijadas por el artículo 22 de la Ley de Prevención de Riesgos Laborales:

- **Un reconocimiento médico de incorporación** a todo trabajador de nueva contratación, (durante los quince primeros días), o por la asignación de tareas específicas con nuevos riesgos para la salud.

- **Una evaluación de la salud de los trabajadores que reanuden el trabajo** tras una ausencia prolongada por motivos de salud (a partir de sesenta días de baja), con la finalidad de descubrir sus eventuales orígenes profesionales y recomendar una acción apropiada para proteger a los trabajadores (Art 37.3.b) del RD 39/97, de los Servicios de prevención.

- **Una vigilancia de la salud a intervalos periódicos** en función de los riesgos inherentes al trabajo.

- **Un nuevo reconocimiento médico a los trabajadores que presenten cambios** en las tareas asignadas.

Protocolos Aplicados:

Posturas Forzadas

Riesgo Musculoesquelético Global

Asma Laboral

Silicosis y otras Neumoconiosis



Dermatosis laborales

Vibraciones

Exposición laboral a materia particulada

Agentes biológicos

Ruido

Genera-Apto/ A. Condicionado/ No apto

Trabajadores en situaciones especiales

Mujeres embarazadas

Mujeres en situación de lactancia

Discapacitados

LISTA DE ENFERMEDADES PROFESIONALES

ANEXO 1.- Lista de enfermedades profesionales:

- **Grupo 1:** Enfermedades profesionales causadas por agentes químicos.

- **Grupo 2:** Enfermedades profesionales causadas por agentes físicos.

- **Grupo 3:** Enfermedades profesionales causadas por agentes biológicos.

- **Grupo 4:** Enfermedades profesionales causadas por inhalación de sustancias y agentes no comprendidas en otros apartados.

- **Grupo 5:** Enfermedades profesionales de la piel causadas por sustancias y agentes no comprendidos en alguno de los otros apartados.

- **Grupo 6:** Enfermedades profesionales causadas por agentes carcinogénicos.

Grupo 4

Enfermedades profesionales causadas por inhalación de sustancias y agentes no comprendidas en otros apartados.

Polvo de sílice libre: - Silicosis. Trabajos expuestos a la inhalación de polvo de sílice libre, y especialmente:

- Trabajos en minas, túneles, canteras, galerías, obras públicas.

- Tallado y pulido de rocas silíceas, trabajos de canterías.

- Trabajos en seco, de trituración, tamizado y manipulación de minerales o rocas.

- Fabricación de carborundo, vidrio, porcelana, loza y otros productos cerámicos,

- Trabajos con muelas (pulido, afinado) que contengan sílice libre.

- Trabajos en chorro de arena y esmeril.
- Industria cerámica.
- Industria siderometalúrgica.

La Silicosis es una enfermedad causada por inhalación y depósito de sílice en los pulmones, y su definición, propuesta por un grupo de expertos reunidos por la Comisión Europea, es: "Fibrosis pulmonar bilateral provocada por la inhalación y el depósito de polvos que contienen dióxido de silicio (SiO_2) bajo forma cristalina (cuarzo, cristobalita y tridimita)"

El riesgo de aparición y su gravedad dependerán de la dosis inhalada, de la concentración ambiental, del tiempo de exposición, del tipo/tamaño de la partícula y también de las características de la persona expuesta.

El protésico está expuesto a las diferentes materias (escayolas, cerámicas, composites, resinas) y metales (Cr, Co, Ni, corindón) realiza revestimiento con sílice de las piezas.

Los puestos habituales son: "protésico dental (metales)", "protésico dental (resinas)" y "protésico dental (ceramista)".

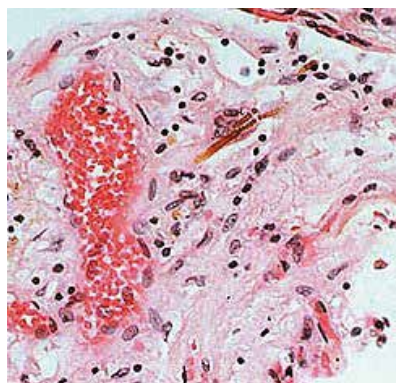
Las tareas habituales que realiza el "protésico dental (metales)" son:

Revestido de estructuras para colar (revestimiento a base de sílice y líquidos expansores)

Fresado, corte y pulido de estructuras metálicas mediante uso de micromotor con diferentes fresas, discos y gomas (tarea principal)

Retirado del revestimiento de las estructuras metálicas mediante el uso de arenadoras, gruesa y fina, y mediante corte con disco radial en vitrina con aspiración.

Otras tareas menores en taller (encerado, acopio de material...).



Fibras de asbesto en el tejido pulmonar de un paciente con una forma de pneumoconiosis

Debe de haber medidas de extracción y EPI's (Equipos de Protección Individuales) adecuados, ya que en caso de producirse, daría lugar a una posible Incapacidad Permanente Total del trabajador para su profesión habitual.

La actividad de protésico dental es compleja en su proceso productivo, donde se utilizan materiales con alto contenido de sílice cristalina (cuarzo fundamentalmente) que en algunos casos pueden llegar hasta el 97% y aleaciones de metales empleando mayoritariamente níquel, cromo, molibdeno, cobalto y aluminio. Igualmente se utilizan en su proceso productivo escayolas, resinas y otros materiales fácilmente moldeables.

En el proceso de fabricación denominado de forma genérica como cerámicas se emplean junto con la sílice cristalina, acelerantes y aglutinantes para su estabilización y fraguado rápido. Dentro de estos componentes se encuentra el metacrilato de metilo, que en ocasiones se puede utilizar en fase líquida y en otras en sólida, sólo o junto con otros componentes como puede ser el peróxido de benzoilo, dimetracrilato de metileno o el trietilenglicoldimetacrilato.

El proceso productivo se desarrolla en ocasiones en compartimentos separados, que



ASOPRODENTES

Asociación de Protésicos Dentales de España

www.asoproductes.es

¿Quiénes somos?.- Asoproductes, es actualmente una Asociación sin ánimo de lucro, que desde el año 2007 (anteriormente, Mutua Nacional de Previsión Social de los Protésicos Dentales de España, fundada en 1953), constituida al amparo de la Ley Orgánica 1/2002 de 22 de marzo, con personalidad jurídica y plena capacidad de obrar, careciendo de ánimo de lucro.


Tanto la Asociación, como anteriormente la Mutua (MUPRODENT), han sido fundadas y gestionadas por los propios protésicos dentales, y que al ser una entidad sin ánimo de lucro, todos los beneficios que se generan recaen sobre **los propios asociados**. Es decir, que cuantos más protésicos **suscribáis vuestros seguros** a través de Asoproductes, mejores beneficios se podrán obtener.

Los mismos seguros que tienes pero más baratos, sin perder la antigüedad, ni los beneficios

Entre otros fines, procurar, gestionar y tramitar toda clase de seguros tanto en temas de Previsión social, como laboral y aquellos otros que establezcan las Leyes vigentes para el ejercicio de la profesión de Protésicos Dentales y aquellas otras que profesionalmente guarden relación con ella. Podrán beneficiarse también, los familiares y empleados de las instituciones relacionadas con la prótesis dental; así como las personas físicas o jurídicas que reúnan las condiciones que establezca la Asamblea General.

¿Cómo trabajamos? Mediante Convenios con las siguientes Aseguradoras:



Seguros de Salud, incluido decesos con 



Seguro de Decesos.




Seguros de: Responsabilidad civil, de Hogar y Laboratorio.



Seguros de Salud, Hogar y Laboratorio



Seguro de Salud

 Con esta aseguradora, somos Agentes externos, por lo que trabajamos **todos sus productos**, Salud, Vida, Planes de Pensiones, etc...., mucho más económicos.

**PONTE EN CONTACTO CON NOSOTROS
TE DAREMOS INFORMACIÓN Y CONSEJO**

ASOPRODENTES

Tfº: 91 548 88 34 / 609 900 691

Horario de Oficina: De 10 a 14 h.

Paseo Virgen del Puerto, Nº 65 Local 3, 28005 Madrid

e-mail: info@asoproductes.es

www.asoproductes.es

delimitan las distintas operaciones o tareas que deben llevarse a cabo dentro de la actividad productiva. Estas secciones pueden dividirse en escayolas, fundiciones de metales, colado y repasado.

Tanto en las operaciones de preparación de las cerámicas para conseguir el molde donde se va a realizar la fundición de metales, como en la de repasado de las piezas en cerámica, se produce la generación de polvo de sílice y en la operación de preparación de cerámicas la inhalación de vapores procedentes de los acelerantes o aglutinantes que se utilicen.

En algunas ocasiones estas operaciones no se realizan bajo ningún sistema efectivo de extracción localizada del polvo (conteniendo en su práctica totalidad sílice cristalina) y de vapores generados, encontrándose los trabajadores expuestos a dichos contaminantes. Es de reseñar que igualmente que de forma genérica los trabajadores pertenecientes a este sector de actividad no han venido utilizando con regularidad equipos de protección respiratoria con marcado CE, aunque se han podido utilizar mascarillas de tipo sanitario.



DERMATOSIS PROFESIONALES.

La legislación española define las dermatosis

profesionales como “toda enfermedad de la piel de origen físico o químico, bien sea causada por irritantes primarios o por sensibilizantes cutáneos que obliguen a una interrupción del trabajo permanente o recidivante”

Las características principales de estas enfermedades de la piel son procesos inflamatorios que evolucionan hacia la cronicidad si no se tratan y previenen de forma adecuada.

Se producen por el contacto en el uso de escayolas, disolventes, resinas y metales (Cr, Co, Ni, Ag, Mo)

NIQUEL - Industria metalúrgica, Baños electrolíticos, Bisutería, Objetos metálicos, Prótesis dentales, Monedas

COBALTO - Industria de metales, Bisutería, Artes gráficas (tintas), Objetos metálicos, cemento, Prótesis dentales, Cerámica, Tatuajes.

CROMO - Construcción (cemento) Bisutería, Industria metalúrgica, Objetos metálicos, Industria galvánica, Prótesis dentales, Artes gráficas, Calzado de cuero, Pinturas.



Contagio de enfermedades transmisibles

Cuando llegan las impresiones dentales al laboratorio procedentes de clínica, estas suelen estar llenas de saliva y en muchas ocasiones también de sangre. El riesgo de contagio du-



ASOPRODENTES

Asociación de Protésicos Dentales de España

www.asoprodent.es

NUESTRA OFERTA DE PRODUCTOS



SANITAS MULTI: Seguro de Salud, incluida Póliza de Decesos con Santa Lucía; con copago de 1 € lineal. Se puede suscribir de 0 a 75 años, permanencia ilimitada. Desde **45,62 €**

Optativas: póliza dental y gastos de farmacia.

SANITAS INICIA: Se puede suscribir de 0 a 75 años; permanencia ilimitada, **tarifa única , sin copagos**, (sin hospitalización),



PÓLIZA DE SALUD Prima por asegurado/mes **35,05 €** (tarifa plana)



Seguro de: Responsabilidad civil profesional colectivo y particular.

Seguros de Hogar.

Seguro de Laboratorio.



Seguro de Salud, Se puede suscribir de 0 a 70 años; permanencia Ilimitada; **sin copago**, incluida la póliza dental, desde **40,10 €**.

Seguros de Hogar; Seguro de Laboratorio; Seguro de Decesos.

MAPFRE PÓLIZAS COLECTIVAS (más económicas)

Seguro de Salud: **MAPFRE/VIDA, sin copagos**, incluida póliza dental, desde **55,38 €**.

Seguro de Salud **MEDISALUD, sin copagos**, incluida póliza dental, desde **48,40 €**.

En esta modalidad, se puede acudir a un médico de libre elección, abonándole el 80% de la factura, y el 90% en hospitalización.

Seguro **INFANTIL** (de 2 a 19 años) desde **26,18 €**.

- **Seguros de vida** individualizados, pero en póliza colectiva:
- Seguro de accidentes, de accidentes de coches, Invalidez Absoluta
- y Permanente. Siempre combinadas con la de Vida.
- Baja Laboral. Baja Laboral combinada, con seguros de vida, etc.
- Planes de Pensiones. Guía para tu Jubilación.
- Seguro de Laboratorio; Seguro de Hogar; Seguros de Vida-Ahorro
- **Todos los productos MAPFRE**

Hazte Socio, la cuota son 10 € anuales y con seguros garantizados

durante la manipulación de estas impresiones es alto, debiendo informar al odontólogo o estomatólogo de las posibles enfermedades contagiosas que padece el paciente (SIDA, hepatitis, micosis, etc.) para que el protésico dental vaya sobre aviso y tenga un especial cuidado durante el positivado. Para procesar los trabajos que llegan de clínica, se usarán guantes de protección de látex o similar y productos desinfectantes como el glutaraldehído. Posteriormente la impresión debe colocarse debajo del grifo para que el agua corra sobre la misma y limpie los restos de contagio.

MEDIDAS DE PROTECCIÓN

FORMACIÓN E INFORMACIÓN: es un aspecto imprescindible en el marco preventivo.

EQUIPOS DE PROTECCIÓN INDIVIDUAL:

guantes de nitrilo, neopreno o butilo, gafas de protección panorámicas estancas con protección frente a gases, vapores y gotas de líquidos, ropa de protección parcial (mandiles, manguitos, batas, etc.) con buena resistencia a la permeación frente a formaldehído y mascarillas con filtros específicos para formaldehído.

VIGILANCIA DE LA SALUD: Protocolos.

• **LEGISLACIÓN PROTÉSICOS DENTALES**

Es el profesional sanitario encargado de diseñar, elaborar, fabricar y adaptar las distintas prótesis dentales existentes, así como los aparatos de ortodoncia removible, las férulas dentales, las cubetas de impresión individuales y otros. Del mismo modo que elabora, también se encargará de reparar lo anteriormente citado en caso de rotura o desgaste por el paso del tiempo.

Las actividades clásicas dentro de este sector estarían clasificadas por el CNAE-93 en las siguientes categorías:

• **392.2. Fabricación de aparatos de prótesis y ortopedia.** Incluye los laboratorios de prótesis dentales que realizan el diseño, preparación, elaboración y reparación de las mismas y que

por tanto desarrollan una actividad industrial con la finalidad de obtener un producto (prótesis dental).

• **837 Protésicos dentales.** Cuando un protésico dental ejerce su profesión, prestando un servicio en laboratorios (aportando ideas, efectuando diseños, estudios, mediciones, etc.) para la elaboración de prótesis, pero sin fabricarlos.

En la actual Clasificación Nacional de Actividades Económicas (CNAE-2009), la actividad del sector estaría comprendida dentro del grupo siguiente:

• **32.50 Fabricación de instrumentos y suministros médicos y odontológicos**

Esta clase comprende la fabricación de aparatos de laboratorio, instrumental quirúrgico y médico, aparatos y suministros quirúrgicos, equipos y suministros para odontología, artículos y aparatos de ortodoncia, y dentaduras postizas.

Esta clase comprende (entre otras):

La fabricación de piezas dentales artificiales, puentes, etc. realizada en laboratorios protésicos.

La fabricación de aparatos ortopédicos y prótesis.

Ley 10/1986, de 17 de marzo, que regula la profesión de Odontólogo y Estomatólogo, Protésico e Higienista dental. (BOE núm. 68 de 20 de marzo).

Real Decreto 1594/1994, de 15 de julio, por el que se desarrolla lo previsto en la Ley 10/1986, que regula la profesión de Odontólogo, Protésico e Higienista Dental (BOE núm. 215 de 8 de septiembre de 1994).

• **LEGISLACIÓN PRL**

*Ley 31/1995 de 8 de Noviembre Prevención de Riesgos Laborales

*R. Decreto 39/1997 de 17 de Enero

Reglamento de los Servicios de Prevención.

El Artículo 26 de la LPRL (Ley de Protección de Riesgos Laborales) sobre Protección de la ma-

ternidad otorga especial protección a las trabajadoras embarazadas o lactantes.

* Directiva 92/85/CEE del Consejo de 19 de octubre de 1992, relativa a la aplicación de medidas para promover la mejora de la seguridad y de la salud en el trabajo de la trabajadora embarazada, que haya dado a luz o en período de lactancia, y Directrices elaboradas por la Comisión Europea para evaluar los agentes químicos, físicos y biológicos, así como los procedimientos industriales considerados como peligrosos para la salud o la seguridad de éste colectivo trabajadoras.

* Ley 39/1999, de 5 de noviembre, para promover la conciliación de la vida familiar y laboral de las personas trabajadoras, modifica la Ley 31/1995 de 8 de noviembre (LPRL) ampliando la protección de la trabajadora embarazada frente a los riesgos que su puesto de trabajo pueda suponer para la salud de la madre o el feto

* Real Decreto 1251/2001, de 16 de Noviembre, por el que se regulan las prestaciones económicas del sistema de la Seguridad Social por maternidad y riesgos durante el embarazo.

* Real Decreto 298/2009, de 6 de Marzo, por el que se modifica el RD 39/1997, de 17 de enero, en relación con la aplicación de medidas para promover la mejora de la seguridad y salud en el trabajo de la trabajadora embarazada, que haya dado a luz o en período de lactancia.

La LPRL en su Art. 27 bajo la rúbrica "Protección de los menores" contiene una regulación de carácter genérico mediante la cual se obliga al empresario a garantizar la protección de todos aquellos trabajadores menores de dieciocho años antes de su incorporación al trabajo, y previamente a cualquier modificación importante de sus condiciones de trabajo.

* Directiva del Consejo 94/33/CE de 22 de junio, relativa a la protección de jóvenes en el trabajo.

* Decreto de 27 de julio de 1957 (BOE 26-VIII-1957), por el que se fijan los trabajos prohibidos a menores.

La LPRL en su Art. 25 protege a los trabajadores en situación transitoria de discapacidad: (cuando se encuentren manifiestamente en estados o situaciones transitorias que no respondan a las exigencias psicofísicas de los respectivos puestos de trabajo.) La LPRL en su Art. 25 bajo la rúbrica "Protección de los trabajadores especialmente sensibles a determinados riesgos" contiene una regulación de carácter genérico.

*Orden de 22 de abril de 1997, sobre Accidentes de Trabajo y Enfermedades Profesionales de la Seguridad Social. Ministerio de Trabajo y Asuntos Sociales. (BOE núm. 98 de 24 de abril de 1997).

*Orden de 27 de junio de 1997. Prevención de Riesgos Laborales. Desarrolla el Real *Decreto 39/1997, de 17 de enero (RCL 1997/208). Ministerio de Trabajo y Asuntos Sociales. (BOE núm.159 de 4 de julio de 1997).

*Real Decreto 780/1998 de 30 de abril, por el que se modifica el Real Decreto 39/1997, de 17 de enero, por el que se aprueba el Reglamento de los servicios de prevención (BOE Núm.104 de 1 de mayo de 1998).

*Ley 54/2003 de 12 de diciembre, de reforma del marco normativo de la prevención de riesgos laborales (BOE núm. 298 de 13 de diciembre de 2003).

*Real Decreto 171/2004, de 30 de enero, por el que se desarrolla el artículo 24 de la Ley 31/1995, de 8 de noviembre, de Prevención de Riesgos Laborales, en materia de coordinación de actividades empresariales (BOE núm. 27 de 31 de enero de 2004).

Con esta información esperamos se aclaren sino todas las dudas, si buena parte de estas.

Un Saludo

Guillermo Jiménez García

Coordinador de la Comisión de Enfermedades Profesionales.

DERMATOSIS laborales

Las dermatosis laborales son las enfermedades que afectan a la piel y a sus partes circundantes como las uñas, las mucosas y el cabello. Cuando se produce inflamación o infección se conoce con la denominación de dermatitis. Las dermatosis tienen diferentes causas. Estas pueden ser por distintos motivos, dependiendo del trabajo que se realice, como exposición a agentes químicos, agentes físicos u otros factores, térmicos, mecánicos.

Tendremos que diferenciar entre la dermatitis de contacto irritativa y la alérgica. Las manos se afectan con frecuencia en las dermatitis de contacto; en las dermatitis irritativas tanto las palmas como el dorso y en las dermatitis alérgicas el dorso de las manos, ya que al ser la piel más delgada se pueden absorber los antígenos con más facilidad.

La dermatitis de contacto irritativa es la causada por el daño tóxico directo a la piel, mientras que la dermatitis de contacto alérgica es resultado de una reacción inflamatoria de hipersensibilidad celular.

Dependiendo del tipo de trabajo que se realiza aparecerán distintas sintomatologías, trabajadores del campo, textil, construcción, madera, alimentación, metalurgia, etc.

Pero vamos a centrarnos en lo que nos puede afectar más en nuestra profesión.

Los metales con los que normalmente se trabaja pueden dar una reacción cutánea en nuestro cuerpo, así como las escayolas, los polímeros o monómeros u otros materiales que utilizamos y que por contacto nos produce una reacción dérmica.

Independientemente de la especialidad que trabajemos en prótesis, sea ortodoncia, cerámica, resina, esqueléticos, etc. Tenemos un factor común que es la escayola.

La Escayola en general y en todas sus modalidades nos puede crear una dermatosis de contacto que nos produzca como mínimo una sequedad en la piel. Esta sequedad puede producir en el tiempo grietas y ulceraciones en principio no dolorosas. Estas dependiendo de su extensión y profundidad pueden llegar a inhabilitar a la persona en las más

sencillas funciones. Estas lesiones se producirán generalmente en palma de la mano y en la articulación de los dedos.

El eczema es la manifestación de la piel seca y escamosa típica de la dermatitis atópica y que causa picor e hinchazón. No debe confundirse con la ictiosis que es una enfermedad de origen genético que provoca que la piel se vuelva seca.

Siempre que trabajemos con escayola al vaciar modelos por ejemplo, debemos ser muy cuidadosos en NO TOCAR otras partes del cuerpo como, brazos, labios, nariz, ni mucho menos ojos. Sobre todo estos últimos que son muy sensibles tanto al polvo como a la mezcla de esta. En el caso de contacto de escayola con los ojos lavar con abundante agua y acudir lo antes posible al médico. Si pasamos mucho tiempo trabajando con escayola deberemos plantearnos el uso de guantes para evitar el contacto y por ende la posible reacción. Así mismo no está demás utilizar gafas o pantallas de protección para protegernos la cara y ojos.

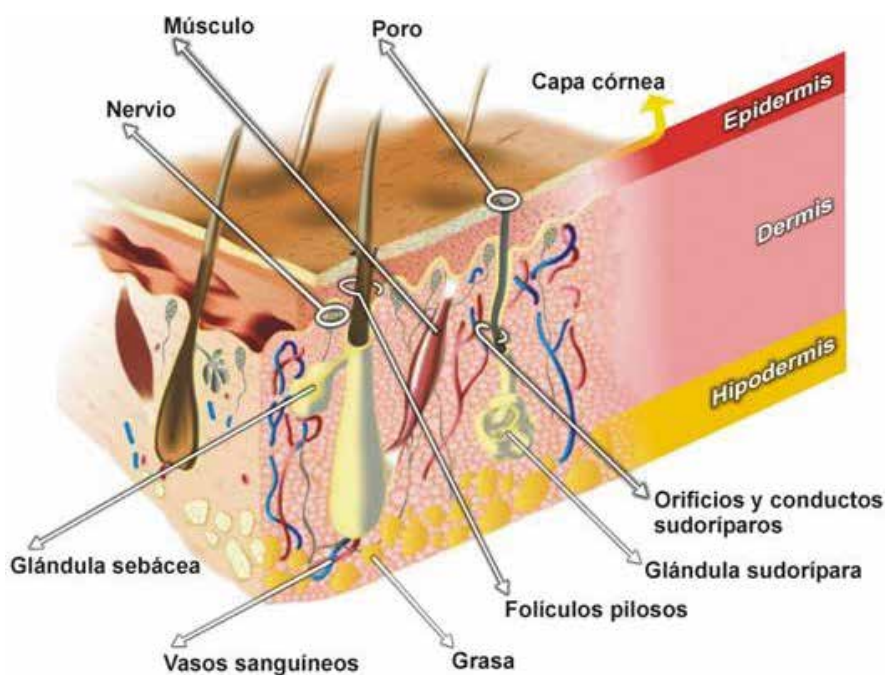
El Revestimiento es otro material que puede ser motivo de dermatosis, ya que su composición a base de sílice está comprobado que puede producir reacciones dérmicas así como otras de índole más grave, más aún si se trabaja con líquido expansor que puede ser otro factor añadido. Ya que este líquido tiene la propiedad de pegarse y si se adhiere con frecuencia a la piel puede producir una reacción dérmica.

Otros materiales que pueden producir reacciones dérmicas son el Pómez y el Blanco España cuando pulimos.

El polvo pómez es un material que produce gran resecamiento y en contacto con los dedos puede por roce crear lesiones como grietas y cortes.

A veces **esclerodermia** que es la reacción autoinmune que produce engrosamiento y endurecimiento de la piel.

Los callos profesionales se producen por la presión reiterada de las herramientas de trabajo, cuchillos, alicates, etc.



Las uñas son una parte que se puede ver afectadas de una manera importante al adelgazarse por el roce y crear estrías longitudinales.

Debemos tener en cuenta también el grado de sensibilización de cada persona así como del material con el que estemos en contacto y el tiempo de exposición a este. Las pieles más delgadas serán más propensas a cualquier tipo de agresión que las más gruesas.

El grado de sensibilización va a venir dado por el coeficiente de permeabilización de la piel de cada persona y la concentración del producto que le afecta.

Para conocer el agente que nos produce la reacción existe lo que se conoce como “Pruebas Epicutáneas” que nos las realizara el especialista si así lo considera oportuno.

Los metales son un factor de dermatosis que afecta a no pocos trabajadores sobre todo a mujeres.

De menos a más en las reacciones dérmicas están el titanio, oro, platino, cromo, molibdeno, paladio, plata, cromo, cobalto, níquel, berilio y cadmio.

El Titanio es el metal más biocompatible que se conoce, lo que no indica que pueda ser analérgico (ausencia de alergia). Dependiendo del grado de pureza del metal así tendremos más o menos factores de riesgo. Hay aleaciones de titanio que contienen otros metales como níquel que pueden dar reacciones.

Mientras que, sí se han producidos casos aislados en pacientes con implantes de titanio, no se conoce a trabajadores de titanio que hallan referido alergia o reacción alguna a este metal.

El Oro de siempre se ha considerado un metal poco alérgico. Pero como siempre dependerá de la pureza de este y su quilataje y por tanto de sus aleaciones. El oro dental de 22 quilates tiene aproximadamente un 90% de pureza el 10% restante son otros metales como plata, platino, paladio u otros metales. Siempre dependiendo del tipo de aleación que se haga.

Las manifestaciones dérmicas que se han podido encontrar en algunas personas que trabajan este metal se consideran más bien por el roce continuado con este que por el propio metal. Lo que no descarta que exista algún caso aislado en alguna persona.

El Platino es un metal que como los anteriores tiene una patología escasa por no decir nula. En el caso de la prótesis dental la mezcla de dos metales en principio poco alergénicos no dan manifestaciones dérmicas conocidas. Si se conocen reacciones al óxido de platino que produce eczemas en manos y lesiones ungueales. Pero en nuestra profesión sería raro este tipo de manifestación.

El Paladio es un metal excelente, pues es un metal natural generalmente con el 95% de pureza; de color blanquecino, soporta la oxidación y la corrosión. Es más ligero que otros metales, se alea con otros metales como plata y oro y da generalmente pocas reacciones

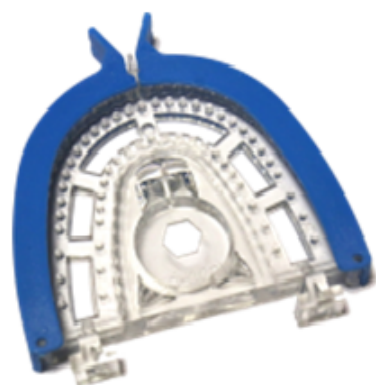
El Molibdeno es un metal que tiene pocas reacciones alérgicas pues se utiliza en pequeñas cantidades aleado con otros metales como cromo y cobalto, y se elimina por la orina de forma rápida.

La Plata metal de color blanquecino no se oxida con el aire, pero si se ennegrece con el hidrógeno sulfurado. Se combina con oro, paladio y no es conveniente utilizarlo en la boca por su reacción con el medio húmedo y los ácidos de la boca.



RED DENTAL

91 327 48 00



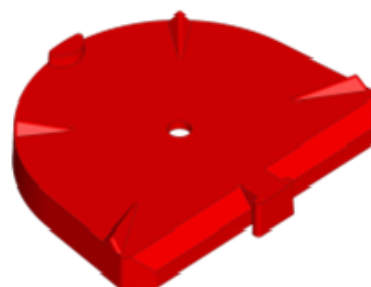
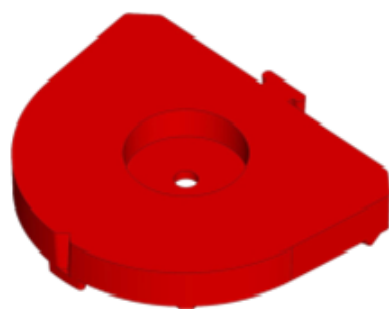
ACCU-PIN



DENTAL PIN



BASICA



CUT PIN

FABRICAMOS Y VENDEMOS

PARA LOS LABORATORIOS DE PRÓTESIS DENTAL

www.rd-clic.es

www.reddental.info

Las conocidas argirias se tratan desde hace tiempo pero para nosotros casi no tienen influencia pues este metal no se suele utilizar sino es en combinación con otros o en soldaduras, y estas son en pequeñas cantidades. En boca se manifiesta como zonas gingivales azuladas.

El Cromo es un metal de color gris, muy duro, resistente e inoxidable. Se suele combinar con cobalto, molibdeno y níquel. No se considera un metal de riesgo pero tampoco analérgico. En grandes concentraciones es tóxico.

El Cobalto es un metal de color blanco argéntico que normalmente se encuentra aleado con otros metales como Cromo, Níquel, Molibdeno, etc. Es el segundo alérgeno en frecuencia y generalmente su presencia va asociada a la sensibilización al níquel. Su cuadro clínico se asocia a Hiperqueratosis en la palma de la mano con úlceras en forma de cráter. También en la boca con alteraciones en las mucosas y en los dientes con pérdida de esmalte.

En muchos casos por la utilización de alicates, por ejemplo en ortodoncia, se puede combinar la reacción alérgica con el roce de estos, ya que, suelen estar compuestos de este metal. Por eso la conveniencia de que estén recubiertos para evitar roces y alergias.

Debemos tener el mínimo contacto con el agua y otros líquidos, ya que la humedad facilita la penetración por la piel del cobalto.

El Níquel es un metal muy parecido a la Plata. Muy maleable cuyo punto de fusión es de 1435°. Es uno de los metales que tanto solo, como en combinación con otros, produce mayor índice de reacciones dérmicas, tanto por contacto como por la posible aspiración cuando se repasa el metal.

Se ha demostrado que aún en proporciones de 1,5%, da reacciones por contacto. Cuando se oxida el níquel en combinación con otros metales produce también reacciones dérmicas. Bien entendido, y es también cierto, que depende de la cantidad de este metal en las aleaciones que se realicen. Parece ser que algunas aleaciones de alguna manera “neutralizan” la posible toxicidad de este metal.

La “Sarna de Níquel” es la sensibilización sistémica por este metal.

Esta reacción es más generalizada en las mujeres, a las que parece ser, afecta en mayor medida. La proporción de estas manifestaciones es del 10% en mujeres por el 1% en hombres. Estos cuadros dermatológicos también se pueden generar al trabajar con el baño electrolítico y en la pulidora, produciendo sensibilización y también por el roce.

De esto deberíamos deducir el uso de guantes de protección para poder evitar estas reacciones. Las manifestaciones dérmicas más frecuentes se producen en las palmas de las manos. En boca pueden producir estomatitis y gingivitis.

El Berilio es un metal que hasta hace unos años estaba incorporado en las aleaciones dentales y que se dejó de trabajar por su altísimo índice de toxicidad. La frecuencia de estas reacciones dérmicas supera más del 50% de los casos. Por tanto se puede decir que es lógica su desaparición de todo tipo de aleación dental.

El Cadmio es un metal que se alea con el níquel en pequeñas proporciones pero crea reacciones dérmicas de contacto, tanto solo, como en compañía del níquel.

También utilizado en algunas resinas denominadas “Blandas” para darlas una cierta esta-

EXPRESSANDO

WEST FARGO Recogerá en Agencia

Trae tu paquete a nuestras oficinas de Villaviciosa y mañana estará, en una de nuestras 240 agencias repartidas por la Península.

Provincial

Peninsular

2,88 € hasta 2 kilos de peso

3,91 € hasta 2 kilos de peso



URBANO



NACIONAL



INTERNACIONAL



PUENTE
MEDIODÍA

www.westfargo.es

WEST FARGO, S.L.

C/ Florida, 5 – Nave 10
28670 Villaviciosa de Odón

Llámenos: 91 724 21 90

bilidad pero que crean una sensibilización en boca por contacto.

El cadmio, es considerado un metal pesado que puede causar diversos problemas de salud por su toxicidad y su mala eliminación del cuerpo, dando problemas en pulmones y riñones.

Por este motivo se eliminó de las resinas denominadas "Blandas".

Otro factor que nos puede afectar muy directamente, es el trabajo con las Resinas. Su composición monómero-polímero puede producirnos sensibilización y alergia por doble vía, la vía de contacto y la respiratoria. Tanto el polvo, como el líquido, pueden darnos una sensibilización por inhalación. En mayor medida el segundo, puede ser totalmente irritante para las mucosas. Así mismo, por contacto con la piel, el monómero afecta, de manera considerable, sobre todo cuando tenemos la mala costumbre de utilizarlo con las manos desnudas. No son pocas las veces que he visto a compañeros echar monómero en la mesa para hacer una compostura y recoger este con un dedo para colocarlo en la resina para que no se quede seca la resina.

La reacción exotérmica que se produce al trabajar con la resina, nos afecta directamente, si no tenemos tapados los vasos de mezcla y que inevitablemente vamos a respirar. Los mismos problemas tendremos si no hacemos una buena polimerización de la resina y eliminamos todo el monómero en el tratamiento de esta, pudiendo darse una sensibilización en el paciente.

Siempre debemos tener una buena ventilación al trabajar con resinas, pues algunos monómeros son muy irritantes.

Cuando se hacen composturas y quemamos por fricción la resina, el humo que se produce además de mal olor es irritante para las mucosas y la piel. Debemos utilizar una buena aspiración que nos libre en lo más posible de estos efectos dañinos.

Otro producto que se utiliza con cierta frecuencia es el cianoacrilato o pegamento rápido y del que tenemos que tener mucho cuidado. Con demasiada frecuencia ocurre que se queda adherido parte de este pegamento en los dedos si no tenemos el consiguiente cuidado.

La Cerámica al estar compuesta de polvo de sílice libre es un material que puede producir sensibilización dérmica, así como otras manifestaciones más graves.

Cuando se repasa la cerámica, el polvo que se produce se puede inhalar, si no tenemos una buena aspiración o una mascarilla que nos proteja de este.

Si repasamos además tanto la cerámica como el metal con fresas de color rosa Carburo de Silicio (Carborundo) añadiremos un factor más a la listas de posibles elementos irritantes pues al repasar el metal o la cerámica el material de la fresa se va desprendiendo poco a poco con lo cual añadimos otra cantidad de polvo al repasado.

Los chorros de arena (Corindón) es uno de los factores que más nos puede afectar por su volatilidad si no tenemos una buena aspiración y si pasamos tiempo trabajando con ellos al sacar las piezas coladas del revestimiento, pues se nos juntan dos tipos de materiales sensibilizantes.

De igual manera nos pasará con los materiales a base de alúmina, disilicatos, etc.

Ante todas estas manifestaciones de sensibilización y reacciones dérmicas, debemos poner **Barreras de Protección.**

Estas pueden ser físicas o químicas.

• Físicas: Batas, Pijamas, Gafas, Pantallas, Mascarillas, Guantes.

Las batas y pijamas deben cubrirnos los brazos y ser cerradas por delante. De no ser así los materiales cuando salten se nos meterán por dentro de ellos.

Las Gafas y pantallas deben ser amplias, que nos cubran lo más posible para que nos preserven de todo producto que nos pueda saltar a la cara y sobre todo a los ojos.

Las mascarillas pueden ser para polvo, gases o mixtas.

Los guantes pueden ser de látex, vinilo, o nitrilo o guantes especiales para colar u otros menesteres.

Los primeros no son aconsejables por su debilidad y su posible afectación a algunas personas sensibles al látex. Estas manifestaciones dérmicas son cada vez más frecuentes. Además los guantes de látex se deshacen en contacto con monómero y lo penetra fácilmente, lo cual no ocurre con los de vinilo o nitrilo.

• Químicas: Estas serían las cremas Barreras que se utilizarían para proteger y prevenir posibles reacciones. Evidentemente esto debe ser recetado por profesional médico ante cualquier manifestación dérmica.

Lo que tenemos que tener claro es la prevención, con esto quiero decir que todos y cada uno de los actos que realizamos en la vida tiene su riesgo pero por eso no dejamos de realizarlos.

El primer deber que tenemos con nosotros mismos es la autoprotección, por tanto nosotros tenemos que ser los primeros que cumplamos con las reglas para trabajar en las condiciones más idóneas posibles.

Antonio Roldán

Comisión de Enfermedades Profesionales



SCHMIDT DAYS, cerca de ti!!

Finalizada las ediciones **SCHMIDT DAY** en Sevilla y Canarias, y después del éxito obtenido en ambas jornadas, CASA SCHMIDT trajo el último encuentro del 2018 en Valencia, donde todos sus clientes han podido visitar un showroom cargado de Nuevas Tecnologías y Sistemas Digitales, tanto para clínicas dentales, como para laboratorios.

Todos los asistentes pudieron asesorarse con especialistas, ver demostraciones en directo y disfrutar de grandes ofertas.

CASA SCHMIDT sigue trabajando para mejorar el día a día de los profesionales del sector.

SCHMIDT DAY - Valencia el día 16 noviembre



SOCIEDAD DE PREVENCIÓN DE MAZ SL



SERVICIOS OFRECIDOS PARA ILUSTRE COLEGIO PROTÉSICOS DENTALES DE MADRID

Tarifa especial para COLEGIADOS Y FAMILIARES:

- Ficha de Prevención de Riesgos y Medidas Preventivas.
- Formación Específica de los Riesgos puesto trabajo.
- Evaluación de Riesgos del Puesto de Trabajo.
- Examen de Salud, Analítica sangre y orina.
- Certificado de Salud.



ESPECIALIDADES TÉCNICAS	
1-5 TRABAJADORES	AÑO 2018
	300€
Más 5 trabajadores	Consultar

VIGILANCIA DE LA SALUD Y RECONOCIMIENTOS MÉDICOS	
RECONOCIMIENTOS MÉDICOS	45,00 €/trab
PLACA DE TORAX (Protocolo síncosis)	Consultar

Más información:

Tfno: 900 121 300

“La Agencia del Medicamento avala la utilización de los sistemas de impresión CAD/CAM por los dentistas” (Gaceta Dental)

**GACETA
DENTAL**

El pasado 30 de Octubre Gaceta Dental, publicó un artículo sobre las impresiones mediante el novedoso método de CAD/CAM.

La Agencia Española de Medicamentos y Productos Sanitarios (Aemps), da el visto bueno pero solo a una parte de la utilización de esta novedosa técnica; se podrá usar para la impresión de restauraciones directas (piezas unitarias), pero para la restauración indirecta se tendrá que seguir haciendo en los laboratorios de prótesis dentales.

La tecnología de impresión CAD/CAM, siglas inglesas (Computer Aided Design y Computer Aided Manufacturing), funciona con un sistema CEREC y actualmente se comercializa con normalidad en toda la Unión Europea como un producto sanitario.

Actualmente se dispone de diferentes tipos de equipos, los que están especialmente destinados al uso de clínicas dentales y los que se especializan en laboratorios de prótesis dentales.

Principalmente, el CEREC tiene como principal función la realización de restauraciones y rehabilitaciones, como alternativa a las tradicionales obturaciones o empastes, aportando una mayor calidad, gracias a las impresiones digitales que ofrece. Nos ofrece también la posibilidad de procesar de forma digital las características tanto métricas como morfológicas de las cavidades de los dientes, lo que permite obtener piezas y obturaciones para las reconstrucciones con una exactitud que no se habría logrado por el momento.

Destacar la agilidad que permite a la hora de que las impresiones lleguen al laboratorio y haga que los procesos manuales intermedios de fabricación de las prótesis dentales, reduzcan el tiempo en todo el camino.

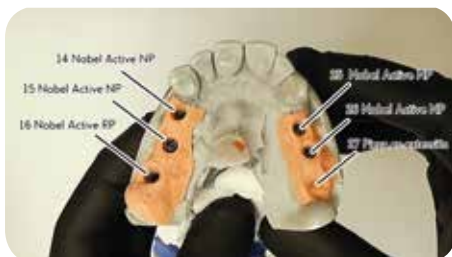


CREA ALGO EXCEPCIONAL
¡TE MOSTRAMOS CÓMO!

TPD Federico Presicci – Education Center Bruneck, Sudtirolo

Caso 3TiBase® de DYNAMIC ABUTMENT® SOLUTIONS 5 piezas sobre implante.

Descripción de caso: puente definitivo implantosoportado con interfases y zirconio. En el segundo cuadrante puente en extensión previendo un posible implante posterior en la pieza 7 rehabilitándola con otro implante.



Se precisan las piezas 14, 15, 16, 25, 26 y 27 para realizar puente definitivo implantosoportado con interfases y zirconio sobre implantes Nobel Active NP y RP.



Para ello, usaremos interfases y tornillos rectos compatibles con Nobel Active NP y RP de Dynamic Abutment® Solutions.



Después de retirar la encía artificial, posicionamos cada Inter-fase Dinámica® en el modelo.



Se colocan los scanbodies ex-traorales de Dynamic Abutment® Solutions sobre las interfases. El modelo está preparado para escanear.



Posicionamos los scanbodies en el modelo virtual.



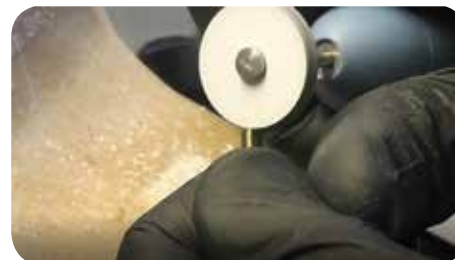
Se diseñan las estructuras para el posterior fresado.



Es importante en este punto sustituir las interfases usadas hasta ahora por las 3TiBase®, pues serán estas últimas las que modificaremos ya que necesitamos mayor altura en algunos casos.



En este caso, necesitaremos hacer un corte a la interfase. 3TiBase® a 7mm.



Una vez cortada la interfase 3TiBase®, la pulimos con goma en la zona del corte para evitar rebordes o aristas que no dejen.



Usamos un puente de cuatro piezas de Zirconio ZOLID HT sintetizado.



Comprobamos que las 3TiBase® se ajusten correctamente.



Se prepara la solución para el pegado de las interfases.



Se pegan las interfases al Zirconio.



Para finalizar, se polimeriza el cemento.



Las estructuras ya están listas para ser verificadas en clínica.

Las interfases Dynamic 3TiBase®, ofrecen la posibilidad de trabajar con distintas alturas de cementado, 5-7-9 mm, para aquellos casos que requieren mayor altura. De esta forma se consigue más superficie de apoyo de la estructura, aportando más resistencia y evitando roturas por una descompensación de altura entre la interfase y la estructura.



Autor del caso:
J.M. Mestre Peña
TPD Colegiado nº 681



Mira el video completo del caso aquí:



MestreDental
Laboratorio.....

www.dynamicabutment.es
spain@dynamicabutment.com
973 289 580



Fundación de la Sociedad Protésico Dental. 12-4-1918

Hace 100 años, el 12 de Abril de 1918, unos compañeros se propusieron y consiguieron fundar en Madrid la primera asociación de Protésicos Dentales. Desde esta fecha y sucesivamente, se organizaron las asociaciones de Valencia, Barcelona, y Zaragoza. Tanto fructificó la semilla vertida que dio sus frutos en otros países extranjeros, entre otros Argentina. Todo esto dio lugar al Primer Congreso Protésico Dental y al inicio de la andadura hasta la consecución de la deseada Federación, guía y directora de nuestros destinos y posteriormente a nuestros Colegios.

Pero retrocedamos un poco más en el tiempo y veamos quienes, cómo y porqué se llegó a la fecha anteriormente indicada.

Dos compañeros y amigos Teodoro Pereda y Antonio Roldán comentaban en la mesa de trabajo la evolución social por la que atravesaba Europa y los síntomas renovadores que en España se sentían entre las gentes allá por el mes de Octubre y siguientes del año 1917. En los siguientes meses del año 1918 retomaron las ideas que anteriormente habían comentado, centrándose en una que les parecía maravillosa y a la vez imposible; formar una sociedad profesional. Visto que entre los dos solos nunca podrían hacer nada, los ánimos se enfriaron, pero nunca dejaron de pensar en ello. ¿Triunfarían?, ¿Fracasarían?, tenían indecisión y duda porque les faltaba el arresto que para estos casos es tan necesario, aunque si hubieran tenido quien les ayudara, estaban dispuestos moral y materialmente a hacer los mayores sacrificios.

En una de sus polémicas sobre el particular les salió al paso un día el cobrador de la Compañía Dental Española, y una vez expuesta la idea, los aconsejó que así lo hicieran, porque sería en beneficio suyo, de los compañeros y del arte dental. Ellos se plantearon ¿Cómo, dónde, cuándo? El cobrador les dio la solución. ¿Cómo? Avisando a los compañeros. ¿Dónde? En su casa. ¿Cuándo? El día y la hora que quisieran.

Ante este ofrecimiento, quedaron en pensarlo despacio y sin premura antes de decidirse a dar ese paso.

Así pasaron posiblemente, treinta o cuarenta días, hasta casi decaer un poco sus ánimos; pero como quiera que el destino así lo tuviera previsto, nuevamente se apoderó de ellos el entusiasmo, y lo superaron de tal modo que se decidieron a entablar la empresa que tanto tiempo habían temido.

Una noche de los primeros días de Marzo, estando los dos amigos y compañeros en un establecimiento en la calle de Hortaleza, se encontraron allí con el cobrador, y al verse de nuevo retomaron la antigua conversación.

De allí salieron los tres hacia la casa de este último, en la calle Abada, nº 9, una vez en ella, y después de ofrecérsela, la encontraron bastante bien para los preliminares de lo que pretendían. De esta salieron con la decisión de propagar y difundir sus ideas, contando con el apoyo material que habían recibido.

Y con esto, llegó el día 17 de Marzo, y por casualidades de la vida se vieron reunidos Antonio Prieto, Joaquín Morales, Epafrodito Martínez, Teodoro Pereda y Antonio Roldán. Teodoro Pereda puso en conocimiento de los demás lo que con su compañero Antonio Roldán habían fraguado.

Por todos fue acogida la noticia con los mayores entusiasmos, acordando reunirse de nuevo el día 24 siguiente con la obligación cada uno de pasar aviso, verbal o por escrito, a cuantos amigos y compañeros conocieran.

Llegó el día 24 y solo se pudieron reunir Antonio Prieto, Joaquín Morales, Epafrodito Martínez, Aniceto Cacho y Teodoro Pereda. No creyéndose en número suficiente, acordaron volver a reunirse el día 31 del mismo mes. Encontrándose este día igualmente en número insuficiente decidieron insistir en otra nueva y última reunión para el día 7 de Abril.

A ese día asistieron Prieto, Pereda, Cacho, Martínez, Roldán, y Tomás Blanco, y aunque estaban en número todavía insignificante acordaron afrontar la empresa saliera como saliera, y tras breves discusiones entre los reunidos, acordaron unánimemente imprimir unas circulares a su costa, citando con mayor seriedad a cuantos Protésicos Dentales hubiera en Madrid, conocidos y por conocer, encargándose cada uno de repartir las invitaciones que buenamente pudieran.

Y así llegó el día 12 de Abril en la que tuvo la Memorable reunión de donde salieron las conclusiones para constituir legalmente la primera Sociedad Protésico Dental de nuestra historia.

Este sería el resultado de los pensamientos de unos pocos valientes que con mucha entrega, mucho corazón y mucho entusiasmo dieron pie a lo que hoy pretendemos ser: una profesión grande, digna, respetada y respetable.



Meses más tarde, tras ardua preparación, el 22 de Octubre de 1818 se celebraría la Sesión inaugural de la Constitución de la Sociedad Protésico Dental en la que se desarrollarían las directrices y se elegirían los cargos directivos.

A esta fue invitado D. Florestán Aguilar máxima autoridad de la Odontología.

Entre otras cosas en su discurso dijo:

“El Protésico Dental, que es al dentista titulado lo que el delineante al ingeniero, un colaborador práctico, indispensable, un individuo que si se quiere, en ciertas manifestaciones de la práctica profesional, tiene mayor habilidad y destreza, mayor pericia, más grande, que su director y que sin embargo no debe ni puede atreverse a realizar aquellas funciones que son propias del que debe dirigir y realizar un trabajo para el que el Protésico no está capacitado”

Negación, contradicción, absurdo que más se puede pensar de este texto.

Las Bases Fundamentales de esta Sociedad serían:

- **1º** Crear un título (nombre) para poder ostentar libremente sin incurrir en falta, sustituyendo el hasta hoy mecánico dentista por el de Protésico Dental u otro equivalente que exprese claramente nuestra misión en la Odontología.
- **2º** Que siendo este personal auxiliar del Odontólogo y dentista, tan necesario o más que el practicante al médico, sea creado un Título que nos dé el estado de legalidad que actualmente no poseemos.
- **3º** Que sirva nuestra Sociedad como centro informativo para facilitar al Odontólogo o Dentista el personal que de esta solicite.
- **4º** Vulgarización científica de Prótesis Dental entre sus asociados, por medio de conferencias, demostraciones prácticas, etc., etc.

Después de haber aprobado las bases se aprobarían los cargos directivos que serían los siguientes:

Presidente: D. Francisco Blanco
Vicepresidente: D. Francisco Carmona.
Secretario General: D. Francisco Plaza.
Secretario de actas: D. Juan Pablo de Guinea.
Tesorero: D. José Arnaiz.
Contador: D. José Cereceda.
Vocal 1º: D. Miguel Pujalte.
Vocal 2º: D. Antonio Prieto.
Vocal 3º: D. José Iglesias.
Vocal 4º: D. Juan Landete.

Con esta directiva y estas bases daría sus primeros pasos la primera Asociación de Protésicos Dentales de España.



Antonio Roldán
*Coordinador de la
Comisión de Historia
del COLPRODECAM*

Sabadell Professional y el Ilustre Colegio Profesional de Protésicos Dentales de la Comunidad de Madrid hemos firmado un acuerdo de colaboración para propulsar las iniciativas, proteger sus intereses y proponer soluciones financieras para todos los profesionales.

Este es solo un ejemplo, pero hay muchos más.

Llámenos al 900 500 170, identifíquese como miembro de su colectivo profesional, organicemos una reunión y empecemos a trabajar.

Cuenta Expansión Negocios Plus PRO

Bonificamos tu cuota de colegiado

1 / 6

Este número es indicativo del riesgo del producto, siendo 1/6 indicativo de menor riesgo y 6/6 de mayor riesgo.

Banco de Sabadell, S.A. se encuentra adherido al Fondo Español de Garantía de Depósitos de Entidades de Crédito. La cantidad máxima garantizada actualmente por el mencionado fondo es de 100.000 euros por depositante.

10%

de tu cuota de colegiado máximo 50 €/anuales.*

+ 0

comisiones de administración y mantenimiento.¹

Hasta + 20€ mes + Gratis

bonificación del 1% en la emisión de nóminas y seguros sociales, abono efectivo a partir del 3r mes.²

Servicio Kelvin Retail, información sobre el comportamiento de tu negocio.³

* Abonamos el 10% de la cuota de colegiado con un máximo de 50€ por cuenta para cuotas domiciliadas en una cuenta de la gama Expansión, para nuevos clientes de captación. La bonificación se realizará un único año para las cuotas domiciliadas durante los 12 primeros meses, contando como primer mes el de la apertura de la cuenta. El pago se realizará en cuenta el mes siguiente de los 12 primeros meses.

1. Rentabilidad 0% TAE.

2. Si domicilias conjuntamente la emisión de nóminas y seguros sociales, a partir del tercer mes de la apertura de la cuenta, te bonificamos el 1%, con un máximo de 20€ brutos/mes. El primer abono se efectuará durante el cuarto mes a partir de la apertura de la cuenta y será calculado en base a los cargos del tercer mes realizados en concepto nómina y seguros sociales. Los siguientes procesos de revisión/bonificación se realizarán mensualmente.

3. Contarás con un servicio periódico de información actualizada sobre el comportamiento de tu comercio, tus clientes y tu sector, para ayudarte en la toma de decisiones. También te ofrecemos el TPV en condiciones preferentes.

Estas condiciones se mantendrán mientras se cumplan los requisitos establecidos en el contrato:

-Tener un ingreso regular trimestral por un importe mínimo de 10.000 euros (se excluyen los ingresos procedentes de cuentas abiertas en el grupo Banco Sabadell a nombre del mismo titular), y cumplir, como mínimo, dos de los siguientes requisitos: un cargo en concepto de emisión de nómina, un cargo en concepto de seguros sociales, un cargo en concepto de impuestos o dos cargos en concepto de recibos. En caso de que el titular sea un comercio, es requisito obligatorio disponer de TPV con nuestra entidad. Se consideran comercios a los efectos de la contratación de esta cuenta los que figuran en el listado publicado en www.bancosabadell.com/cuentaexpansionnegociosplus.

Estos requisitos son de cumplimiento mensual; si al tercer mes no se cumplen estas condiciones, automáticamente la Cuenta Expansión Negocios Plus PRO pasará a ser una Cuenta Profesional.

Casa Schmidt prepara su centenario



CASA SCHMIDT nació con una clara vocación de servicio al profesional dental y hoy, casi cien años después, sigue escuchando, acompañando y equipando a los protésicos y odontólogos portugueses y españoles.

Será en 2019 cuando CASA SCHMIDT cumpla 100 años en el sector dental, y se está preparando para celebrarlo. Contar tan fielmente con la confianza de sus clientes impulsa a CASA SCHMIDT a celebrar con ellos estos cien años juntos. Se acerca un Año Nuevo lleno de sorpresas...

Tratar la información de una manera segura y cumplir con la normativa establecida es posible gracias a Forlopd .

Confíe la protección de datos a nuestro equipo de expertos profesionales que le ofrecen los mejores medios técnicos para el cumplimiento de las obligaciones legales, al precio más competitivo.

- Ofrezca una imagen transparente de la información que maneja ante todos, sus clientes, proveedores y empleados lo agradecerán.
- Distíngase de la competencia e incorpore la normativa sobre protección de datos a su actividad profesional como distintivo de confianza, garantía y calidad.
- Evite sanciones

Existen **obligaciones relacionadas** con la protección de datos de carácter personal que debe de cumplir

1. Identificar los ficheros que tiene su empresa e inscribirlos en la AGPD.
2. Elaborar el Documento de Seguridad de su empresa.
3. Redactar contratos de acceso a datos por cuenta de terceros y confeccionar las cláusulas legales.
4. Atender y contestar en tiempo y forma las peticiones de derechos A.R.C.O.
5. Informar y formar a sus trabajadores sobre sus obligaciones y derechos en protección de datos.
6. Designar y nombrar un responsable de seguridad.
7. Implantar las oportunas medidas técnicas y de seguridad en la empresa.
8. Actualizar permanentemente el Documento de Seguridad.
9. Realizar una Auditoría bienal obligatoria.
10. Adaptar su página web y su correo electrónico a la LSSI-CE.

No cumplir con alguna o con el conjunto de estas obligaciones le puede suponer una multa económica de hasta 600.000 €.



FORLOPD[®]
protección de datos

Grandes profesionales a su servicio.....

... un gran resultado.

Tlf. 902 747 112

info@forlopd.es

www.forlopd.es



Celebración de Nuestra Patrona la Virgen del Perpetuo Socorro

El pasado viernes 29 de Junio, tuvimos el placer de celebrar el aniversario de Nuestra Señora del Perpetuo Socorro, Patrona de nuestra profesión.

Se volvió a celebrar misa en la Ermita de La Virgen del Puerto ofrecida por todos los Protésicos Dentales, en especial por aquellos que están en búsqueda de empleo y los que han fallecido en el último año.

A continuación, presididos por D. Carlos Enrique Machuca Pulido, D. Juan Carlos Megía Real, D. Ángel Luis Romero de Miguel y D. Enrique Díaz Mayoral, pudimos compartir una cena por cortesía del Ilustre Colegio de Protésicos Dentales de la Comunidad de Madrid en el Hotel City House La Florida. El Secretario, D. Ángel Luis Romero de Miguel, fue el encargado de ofrecer un breve discurso en honor a la profesión por el emblemático aniversario de Nuestra Patrona la Virgen del Perpetuo Socorro. Pudimos disfrutar de un ambiente distendido y cercano donde conectar con otros profesionales colegas y compartir experiencias e intereses.

Esperamos repetirlo el año que viene con todos nuestros Colegiados actuales y futuros.



Dental Advisor eligió el IPS e.max Press para el Top Award Winner Long-Term Performer

Los productos de Ivoclar Vivadent siguen recibiendo premios



IPS e.max Press goza de una enorme aceptación.

Dental Advisor recomienda expresamente IPS e.max Press. De acuerdo con un estudio a largo plazo de cinco años de duración, IPS e.max Press no solo es un material resistente con un excelente rendimiento a nivel sanitario, sino que además cuenta con una impresionante calidad estética. Por ello, Dental Advisor eligió el IPS e.max Press para el Top Award Winner Long-Term Performer

Año tras año, IPS e.max Press es el material preferido para los tratamientos cerámicos de alta estética. Desde hace más de siete años, ha demostrado ser un material sólido y resistente con un excelente rendimiento clínico.





TÉCNICO SUPERIOR EN :

- * PRÓTESIS DENTALES
- * HIGIENE BUCODENTAL (Modalidad Presencial y a Distancia)
- * LABORATORIO CLÍNICO Y BIOMÉDICO (Modalidad Presencial y a Distancia)
- * IMAGEN PARA EL DIAGNÓSTICO Y MEDICINA NUCLEAR (Modalidad Presencial y a Distancia)
- * ANATOMÍA PATOLÓGICA Y CITODIAGNÓSTICO
- * EDUCACIÓN INFANTIL (Modalidad Presencial y a Distancia)



ACCESO DIRECTO A LA UNIVERSIDAD

TITULACIÓN OFICIAL

Cursos de especialización que se imparten en E.T.E.E.:

- * Prótesis Fija y Estética
- * Ortodoncia
- * Técnicas de Impresión Digital
- * Implantes
- * CAD-CAM
- * Prótesis Combinada

Certificados de Profesionalidad de la Comunidad de Madrid que se imparten en E.T.E.E.:

Auxiliar de Geriatria - Atención Especializada para Enfermos de Alzheimer
Celador Sanitario - Auxiliar de Farmacia - Auxiliar de Laboratorio
Auxiliar de Enfermería en Hospitalización



En E.T.E.E. formarás parte de nuestra Bolsa de Trabajo

CENTRO DE FORMACIÓN PROFESIONAL
ESPECÍFICA DE GRADO SUPERIOR
C/ Adela de Balboa, 16 • 28039 Madrid
Tfnos: 915 347 084 - 915 345 111
escuelatecnica@telefonica.net
www.ete.es



Formando a Profesionales desde hace 30 años

Lluvia de premios para Ivoclar Vivadent

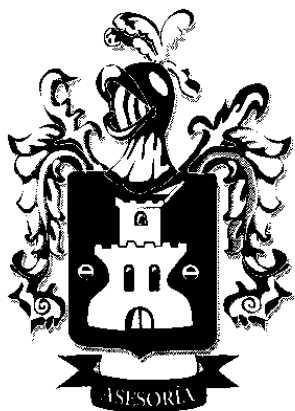
Dental Advisor elige los mejores productos de 2018

El célebre instituto estadounidense de pruebas Dental Advisor ha publicado la lista de los mejores productos de 2018

Con esta entrega de premios se brinda un reconocimiento especial a los productos y dispositivos de trabajo de alta calidad basándose en estudios clínicos e investigación empírica. Entre las recomendaciones expresas de compra de 2018, se encuentran varios productos de la marca Ivoclar Vivadent.

Bluephase Style premiada nuevamente en la categoría LED Curing Light y Tetric EvoCeram Bulk Fill recibiendo el galardón Top Bulk Fill Restorative Composite representan la calidad de Ivoclar Vivadent en restauraciones directas.





GEALSI ASESORES, S.L.



GEALSI ASESORES, S.L. es una firma dedicada al asesoramiento integral de empresas y autónomos.

Directamente especializada en laboratorios de **prótesis dental** desde hace más de 15 años

Asesoría legal, penal, fiscal y urbanística, así como consultoría jurídica y legal.

Más de 10 años nos preceden como asesores del Ilustre Colegio de Protésicos de la CAM

- Ofrecemos asesoramiento integral desde el inicio de tu actividad como protésico.

- Procedemos a realizar todas las gestiones AEAT, INSS, Reg. Mercantil, Com. de Madrid, Ayuntamiento, Seguros RC...

- Aseguramos actualización día a día en normativas, leyes y reformas del código penal que se encuentran en constante cambio.

- Realizamos estudios constantes de mercado para garantizar y mantener tu actividad.

OFERTA ESPECIAL

OFRECEMOS DESCUENTOS ESPECIALES A COLEGIADOS



PÍDANOS CUANTO ANTES INFORMACIÓN SIN COMPROMISO

tel. 918734620 / 629046457 • fax: 918761017

gealsi@gealsiasesores.es

Av. Luxemburgo, 18 (C.C. La Plaza, Local 1)

Celebración de los 21 Premios de Gaceta Dental 2018

El pasado 20 de septiembre de 2018 se celebraron como cada año los Premios Gaceta Dental en el Hotel Palace, en Madrid

Contaron con la presencia del Director General de Inspección y Ordenación de la Consejería de Sanidad de la Comunidad de Madrid, Don Adolfo Ezquerro, y participaron más de 300 profesionales en representación del Consejo General de Dentistas, de la Federación de Empresas de Tecnología Sanitaria (Fenin) de la universidad, industria, sociedades científicas, colegiación (profesionales y estudiantes en curso), clínicos, protésicos, etc. El acto fue presentado por el presidente de Peldaño, Don Ignacio Rojas.





Como siempre, se entregaron premios en las diferentes categorías como: Artículo científico, I+D+i, Caso Clínico, Estudiantes de Odontología, Estudiantes de Prótesis, Higienista Dental, Clínica del Futuro, Fotografía Digital Dental, Solidaridad y Relato Corto; que en esta Edición, han contado con el patrocinio de diferentes compañías entre las que se encuentran: Henry Schein, Ivoclar Vivadent, Oral-B, etc.

También tuvieron presencia los tradicionales galardones especiales, con los que Gaceta Dental quería homenajear a figuras destacadas del sector. El primero fue brindado al Dr. Nacho Rodríguez, presidente de SEPES hasta el pasado mes de octubre.

No se acabó la gala sin que Don José Luis del Moral agradeciera a sus compañeros destacando a la actual directora de la revista Gema Bonache y su presidente y amigo, Ignacio Rojas.

También destacar la presencia de nuestro presidente Don Carlos Machuca, nuestro interventor Enrique Díaz Mayoral y nuestro secretario Don Ángel Luis Romero.



Fotografías realizadas por Manuel Charlón

Acuerdo Asesoramiento Jurídico

Debido al esfuerzo de la Junta de Gobierno para conseguirnos mayores y mejores servicios os indicamos que tenemos firmado un acuerdo con el bufete de abogados de Don Lucas González Hernández.

Según la oferta y compromiso de dicho Bufete Jurídico, todos nuestros colegiados tienen derecho al servicio de asesoramiento, consulta y tramitación, tanto en asuntos derivados de la actividad profesional de Protésico, como de asuntos particulares y/o familiares de los colegiados en las materias civil, penal, contencioso administrativo y laboral con arreglo a los vigentes criterios orientadores de honorarios a los efectos de tasación de costas, del Ilustre Colegio de Abogados de Madrid sobre el que se aplicará un descuento del 20% al acreditar la condición de miembro del Colegio de Protésicos de Madrid. Además, como atención especial no minutarán las consultas o asesoramiento que efectúen los colegiados, siendo recibidos en su despacho gratuitamente para consultar cualquier asunto jurídico, e incluso un primer acompañamiento a las sedes judiciales en caso de cualquier conflicto que les surja tanto en el desempeño de su actividad profesional como en las necesidades de asistencia jurídica que se tengan en la vida diaria.

Esperando sea de tu agrado dicho servicio recibe un cordial saludo.

La Junta de Gobierno



NUEVO

SR Vivodent® S PE

El diente singular para elevadas exigencias



*¡Sólo simplemente
brillante!*

- Mayor personalización: 15 formas anteriores
- Efecto natural: estratificación PE exclusiva
- Indicación universal: material DCL altamente reticulado



Conozca más:

www.ivoclarvivadent.com/pe-toothline

www.ivoclarvivadent.es

Ivoclar Vivadent SLU

Carretera de Fuencarral, 24 | Edif. Europa | - Portal 1 - Planta Baja | 28108-Alcobendas (Madrid)
Telf.: +34 913 757 820 | Fax: +34 913 757 838

ivoclar
vivadent®
passion vision innovation

X Torneo de Pádel del COLPRODECAM



Recordaros que estamos organizando el X Torneo de Pádel del Colegio de Protésicos de Madrid.

Se celebrará el próximo Sábado 12 de enero de 2019, en el Club de Pádel Indoor Mejorada, en la Calle Tajo, 35 (Mejorada del Campo), patrocinado por GC EUROPE.

¡ANÍMATE Y PARTICIPA!



EL FUTURO INMEDIATO con impresión SHERAprint 3D



scanBox y Vinyl
escaneado 3D
sencillo y eficaz



smart optics



PMMA artBloc Temp

HirniMill N4 / T5

*Novedosos sistemas de
fresado para productos
de alta gama.*



Peek BioSolution



CASA SCHMIDT celebra la III edición de su Mercadillo Solidario

Casa Schmidt celebrará el próximo 14 de diciembre la III edición de su Mercadillo Solidario Schmidt, en esta ocasión será en las instalaciones de su Central, Avda. de las Nieves 4, Móstoles - Madrid.

El horario de dicho evento será de 9:00h de la mañana hasta las 19:00h.

Acérquese a disfrutar de un entorno navideño, con una finalidad solidaria, y podrá conocer las últimas novedades en aparatología, Cad Cam, escáner Intraoral, equipos dentales, y todo aquello que pueda necesitar para equipar su Laboratorio o clínica dental, y además beneficiarse de grandes descuentos y oportunidades.

*Mercadillo Solidario
Schmidt*

14 de Diciembre 2018

Madrid



SOMOS la Mensajería Oficial

**del Ilustre Colegio Profesional de Protésicos Dentales
de la Comunidad de Madrid .**



Servicio Salud Dental



Les OFRECEMOS el mejor servicio personalizado que está buscando !!!

Nuestra ESPECIALIDAD : cumplir los horarios y servicios , cada cliente es un proyecto personal para nosotros.

Nuestro OBJETIVO : ofrecerle el mejor precio del mercado.

Nuestra EFICACIA : una persona asignada para resolver sus dudas.



Le llamamos , le visitamos , puede contactar con nosotros en :

www.globalteamsolutions.eu

info@globalteamsolutions.eu

Si usted lo prefiere llámenos al 91-663 84 18

Listos para trabajar , así de fácil !!!

Estamos en Avda de Suiza 18-20 -28821 Coslada (Puerto Seco).

Y también si busca más que una mensajería , nos encontró !!!

Logística , todo tipo de vehiculo , valijas , paquetería , distribución , desembalaje / colocación , depósito flexible , Picking , Servicio Local , Nacional e Internacional , un servicio Global !!!

Servicio de entrega inmediato



Clientes 10 para una empresa 10

www.globalteamsolutions.eu



**Visitenos en
Facebook**

No se pierda el curso teórico **All about esthetics** por el Dr. Piñeiro

25 marzo 2019

All about esthetics se trata de un curso teórico de una semana de duración de lunes a sábado, el Dr. Piñeiro ofrecerá este curso que comenzará el **próximo 25 de Marzo de 2019 en el Centro de Formación de Ivoclar Vivadent en Alcobendas (Madrid).**

Recomendamos a los interesados realizar su inscripción lo antes posible debido al enorme interés despertado por el curso y las plazas disponibles.

Para ello deben enviar un correo electrónico a la dirección: **icde.es@ivoclarvivadent.com** donde se les informará del procedimiento para formalizar su inscripción.





35 ANIVERSARIO

OPESA

Centro de Formación Profesional Específica
de Grado Superior

CURSO 2018-2019



BECAS DE LA COMUNIDAD DE MADRID Y MINISTERIO DE EDUCACIÓN

CICLOS FORMATIVOS DE GRADO SUPERIOR XIX PROMOCIÓN

SANIDAD

- **Prótesis Dentales** (1º Centro privado autorizado por el Ministerio de Educación)
- **Higiene Bucodental** (PRESENCIAL Y DISTANCIA)
- **Anatomía Patológica y Citología**
- **Laboratorio de Diagnóstico Clínico** (PRESENCIAL Y DISTANCIA)
- **Audiología Protésica** (PRESENCIAL Y DISTANCIA)

SERVICIOS SOCIOCULTURALES Y A LA COMUNIDAD

- **Educación Infantil** (PRESENCIAL Y DISTANCIA)
- **Integración Social**

BOLSA DE TRABAJO

ESPECIALIZACIÓN EN PRÓTESIS FIJA Y ESTÉTICA DENTAL

Cursos de Formación Continuada para Técnico Superior acreditado por la Comisión de Formación Continuada de las Profesiones Sanitarias de la Comunidad de Madrid.

- Curso Metal Cerámica (12 Créditos Ed. 12)
- Curso de Estética Dental sin metal aplicando las nuevas Tecnologías (14,1 Créditos Ed. 08)
- Sistemas CAD/CAM y Estética Dental (10,7 Créditos Ed. 08)

36,8 Créditos



INFORMACIÓN E INSCRIPCIONES

C/ Ayala, 111, 28009 Madrid
Tel: 91 402 70 62 - 91 402 72 62
Fax: 91 309 13 42
www.opesafp.com
Email: secretaria@opesafp.com

Jornadas formativas de Exocad DentalCAD Academy

DentalCAD Academy nació de un proyecto con el objetivo de orientar y formar al profesional dental.

A día de hoy se ha convertido en una referencia Formativa a nivel nacional e internacional. Formando en este último año a más de 200 alumnos, siguiendo la filosofía de la Formación Personalizada.

Este centro cuenta con grandes profesionales, tanto docentes, como colaboradores. Cabe destacar a expertos digitales como Christian Brenes, Jacobo Somoza y Fernando Polanco, entre otros.

En este pasado año, realizamos cinco Jornadas Formativas Digitales en el software de diseño dental, Exocad, en las instalaciones del Ilustre Colegio de Protésicos Dentales de Madrid.

Fue todo un placer haber formado parte de todo ello, y me gustaría agradecer a todos los alumnos asistentes, y en especial al Comité Científico y Formativo del Colegio Profesional, por ayudarnos a hacer posible estas jornadas.





COLEGIO DE PROTÉSICOS DENTALES DE LA COMUNIDAD DE MADRID

**ÚLTIMOS
CURSOS
REALIZADOS**

2018

CAD CAM EXOCAD

INFORMACIÓN E INSCRIPCIONES 91 758 02 38 | info@colprodecam.org

**“Formación en Diseño de Barras, Híbridas
y Supraestructuras”**

Jueves 20 de septiembre de 2018

**“Formación en Diseño de Prótesis Toronto
(Thimble) y Monolíticas”**

Jueves 27 de septiembre de 2018

**“Formación en Diseño de Modelos Digitales
(ModelCreator) y Edición Avanzada
de Escaneados Intraorales”**

Jueves 18 de octubre de 2018

**“Formación en Diseño de Pilares Agulados
y Personalizados y Trucos para Angulaciones”**

Jueves 25 de octubre de 2018

**“Formación en Diseño de Monolíticas,
Caracterizaciones y Coloraciones del Zirconio”**

Jueves 15 de noviembre de 2018



**Juan Carlos Palma
Ponente**

**Plazas
limitadas**

Localización

**Sede del Colegio
C/ Doctor Esquerdo
166, 1º E (28007)
Madrid**

Más información en

<http://www.colprodecam.org/formacion-convocatorias-cursos>



OPESA
Centro de Formación Profesional Específica
Grado Superior

CURSO DE NUEVAS TECNOLOGÍAS DENTALES CAD-CAM-DENTAL SYSTEM 3shape 2018



OBJETIVO:

Este curso va dirigido a profesionales del mundo dental, que quieran actualizarse en las nuevas tecnologías del diseño de prótesis dentales en el entorno de la digitalización, que ha supuesto una revolución en el sector, consiguiendo una perfecta precisión y rapidez de los trabajos a través del flujo digital, diseño y mecanizado.

PROGRAMA:

Módulo I: Escaneado.

Conocer el funcionamiento, parámetros, herramientas del escáner de laboratorio software Dental Designer de 3Shape, así como el escáner intraoral TRIOS para un buen flujo de trabajo digital entre clínica y Laboratorio.

- Calibración y protocolos
- Intraoral y laboratorio
- Model builder
- Cofias y puentes
- Implantes
- Pre-preparación
- Primaria con enclia
- Implantes

Módulo II: Diseño.

Se realizarán diseños modelados de las prótesis desde los más sencillos hasta los más complejos y se adquirirá un gran dominio del software Dental System3Shape 2018.

- Cofia simple y estructura con antagonista
- Corona monolítica
- Anatomía reducida
- Canillas e incrustaciones
- Maryland
- Provisional
- Implante unitario
- Implante anatómico
- Implantes con anatomía reducida
- Primanas
- Barras (Dolder/híbrida)
- Real view

HORARIOS:

Fechas lectivas del 4 febrero 2019 al 30 de mayo 2019 (150 horas)
Lunes, miércoles y jueves de 18:00h a 21:30h
Grupos reducidos
Periodo de matricula desde el 3 de diciembre al 4 de febrero.

CONTACTO

C/ Ayala 111, 28009 Madrid
Teléfono: 914027062
E-Mail: secretaria2@opesatp.com
www.opesatp.com



Curso práctico en Puertollano Resina QDENT semiflex acrylic

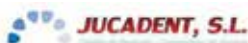
El pasado día 10 de noviembre, tuvo lugar una jornada de presentación y manipulación de un material acrílico, en el Aula de Formación Julián Calvo, en Puertollano (CR).

Los compañeros conocieron las ventajas de trabajar con la Resina Acrílica de Vertido para Bases y Retenedores



- Resina Qdent semiflex acrylic-, cuya principal característica es la de adquirir, según el diseño, un cierto GRADO DE FLEXIBILIDAD
- flexión y no torsión, y trabajando con grosores inferiores a 2 mm; aparece rigidez a partir de 3mm- (la contracción es inferior a 0,05).

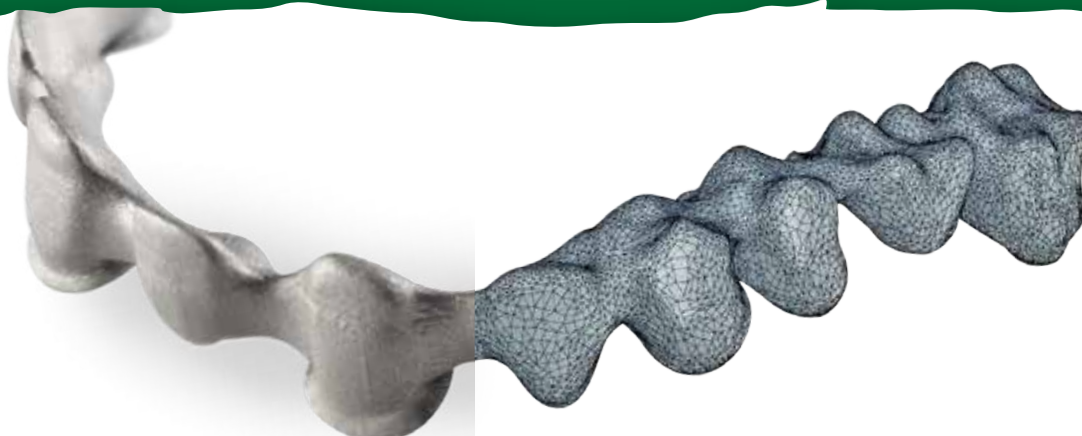
En esta jornada formativa, cuyo horario fue de 10 de la mañana a 7 de la tarde -con descanso para comer en grupo-, se contó con la colaboración de:



Los asistentes demostraron un empeño, esfuerzo e interés, y una capacidad de trabajo en equipo encomiables, para extraer de la demostración la mejor experiencia.

Por supuesto, resaltar la inestimable colaboración del Colegio Oficial de Protésicos Dentales de Castilla La Mancha, dado que, en su afán por promover la formación continua de los profesionales en esta materia, y a través de su Departamento de Formación y Cultura, hizo una vez más llegar la pertinente información a todos sus colegiados.





mysint100

dental series

Reescribe las reglas de producción.



Sistema de sinterizado
y remecanizado.

Ajuste perfecto para soluciones dentales

GT-MEDICAL, SU MEJOR PARTNER TECNOLÓGICO



RÁPIDO (24 Sg.)
PRECISO
SILENCIOSO
LIGERO
ELECTRÓNICA INTELIGENTE
CALIBRADO DE SERIE
& BLUE LED

SCANFIT III

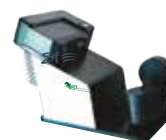
Escáner de sobremesa para laboratorio



SCAN FIT I



ACUBLU



SCAN FIT III

	120"	40"	25"
Escanéo General	-	-	✓
Modo Experto	-	-	✓
Personalización	-	-	✓
Modelo de Trabajo	✓	✓	✓
Multi Die Scan	✓	✓	✓
Implant Scan	✓	✓	✓
Mesa de 2 ejes de libertad	✓	✓	✓
Articuladores de gran tamaño	✓	✓	flank scan
Salida	STL	STL	STL
Interface	Multicable	2xUSB 3.0	Ethernet
Tecnología	Luz Blanca	Luz Azul	Blue Led
Calibración Periódica	✓	✓	Calibrado de serie
Modo Guiado	✓	-	✓
Soporte	✓	-	✓
Estación de Trabajo	i5.4 Gb.	i5.8 Gb.	i7.16 Gb.
Peso	22 Kg.	13 Kg.	15 Kg.
Tamaño	450*450*300	290*300*380	240*222*348
Garantía	6 meses	1 año	1 año
Fabricado en España	-	-	✓

SOLICITE NUESTRO NUEVO CATÁLOGO GENERAL

- TODOS NUESTROS PRODUCTOS PARA CLÍNICA Y LABORATORIO.
- LIBRERÍA CAD-CAM AL COMPLETO.
- IMPLANTES Y ADITAMENTOS POR MARCAS Y PLATAFORMAS.



clientes@gt-medical.com





Exitos sistema Professional Care de Ivoclar Vivadent

Ivoclar Vivadent refuerza sus sistemas de soluciones bucodentales, con la exitosa gama de prevención y cuidado, a fin de facilitar y mejorar los procesos de salud bucodental.

Estudios internacionales han analizado exhaustivamente la importancia de los productos Professional Care orientados a distintos grupos de pacientes.

La calidad de los productos y servicios de Ivoclar Vivadent permite a los profesionales dentales poner en práctica sus estrategias de tratamiento de forma segura, exitosa y eficaz.

La gama Professional Care comprende productos de diagnóstico, tratamiento y cuidado bucodental. Estos productos ayudan a mantener en buen estado los dientes, ya sean naturales, restaurados o artificiales.

Esta magnífica gama de prevención cuenta con la cooperación del Centro de Odontología y Estomatología del Hospital Universitario de Jena, Alemania.

Solicite su asesoramiento sobre esta novedosa gama en www.ivoclarvivadent.com/infovisita





SINELDENT® TIMES

www.sineldent.com

FABRICANTES DE SONRISAS DESDE 2009

Edición Febrero

Sineldent, en boca de todos

► Sineldent revoluciona el sector dental por su calidad productiva y su servicio integral y personalizado

ESTABILIDAD máxima
Estabilización térmica de todas las piezas

ADHESIÓN máxima
Sinterizado en CrCo y acabado manual fino

AJUSTE máximo
Conexión mecanizada

Customfit®

¡Recibe tu pedido en tan solo 48 horas!

Customfit: combina lo mejor de cada tecnología dental para fabricar sonrisas perfectas.

Sineldent, empresa fabricante de sonrisas desde 2009, está en boca de todos por la **precisión**, la **estabilidad** y la **resistencia** de sus prótesis dentales. Crean junto a los profesionales del sector dental sonrisas perfectas con las **tecnologías más innovadoras** y **rentables** del mercado.

Todo ello es posible ya que conforman un equipo de trabajo con el cliente ofreciéndole un **servicio integral** basado en el compromiso por el desarrollo competitivo conjunto a través de la **formación**, **asesoramiento personalizado** e **inmediatez**, de profesional a profesional.

MÁS INFORMACIÓN EN LA PÁGINA 5

El precio, la calidad y la atención personalizada: los 3 principales factores por los que los clientes escogen Sineldent, según la última encuesta 2018 de satisfacción

MÁS INFORMACIÓN EN LA PÁGINA 11

Sineldent presenta sus objetivos 2018: hacer accesible una sonrisa perfecta a toda la sociedad

MÁS INFORMACIÓN EN LA PÁGINA 22

“Lo mejor de Sineldent son las personas y lo más importante, nuestros clientes”
- Entrevista a Marta Sanz, directora de Operaciones de Sineldent

MÁS INFORMACIÓN EN LA PÁGINA 27

EXPODENTAL
15-17 Marzo 2018
(Madrid)

Visite Sineldent
en el
Pabellón 7, 7E17

Contacta con nosotros y nuestro equipo de técnicos te asesorará de forma personalizada



SINELDENT®

Pol. Industrial San Cibrao das Viñas, calle 13,
nave 34. 32901.
San Cibrao das Viñas - Ourense

+(34) 910 010 287
atencionalcliente@sineldent.com
www.sineldent.com

Nuevo sistema que mejora la eficacia del tratamiento de las obturaciones directas

Gracias a los esfuerzos intensivos de investigación y desarrollo, Ivoclar Vivadent lanza el novedoso kit de Estética eficiente



Ivoclar Vivadent le ofrece un portfolio de productos coordinados para procedimientos restaurativos directos que le permiten lograr unas restauraciones de alta calidad estética con una gran eficiencia.

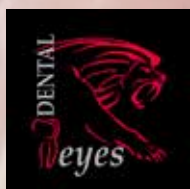
Gracias a composites como Tetric EvoCeram Bulk Fill, el adhesivo universal Adhese Universal y los breves tiempos de polimerización de la

Bluephase Style, las restauraciones adhesivas se pueden realizar con una gran eficiencia. Un estudio del Dr. Petr Hainý (Praga, República Checa) demostró que el tiempo de tratamiento en las obturaciones MOD se puede reducir de 45 a 30 minutos manteniendo el mismo nivel de calidad y estética.

Para las restauraciones adhesivas existen sistemas de dosificación innovadores, como

el VivaPen de Adhese Universal, que reducen notablemente el consumo de material. Los resultados de estos estudios demuestran que se pueden conseguir casi tres veces más aplicaciones por milímetro de adhesivo que con los envases convencionales

Experimente de primera mano los beneficios y solicite el kit de prueba gratuito en: **www.ivoclarvivadent.es/infovisita**



LABORATORIO DENTAL REYES S.L.



Encerado Personalizados

Sala de
Formación



Formación
Continuada



Encerado Personalizados

Estructuras Aurora



Rehabilitación Composite



Estructuras Bio-HPP





Concurso Fotografía Técnica

Bases del Concurso Permanente de Fotografía Técnica del Ilustre Colegio Profesional de Protésicos Dentales de la Comunidad de Madrid para su web.

1. Con el fin de lograr la colaboración y cooperación entre el Colegio y los Colegiados así como para incentivar la fotografía técnica en el campo de la Prótesis Dental y conseguir unas excelentes ilustraciones que sirvan para informar a los usuarios, consumidores y pacientes cuáles son los distintos tipos de prótesis dentales que fabrican nuestros colegiados se aprueba por unanimidad de la Junta de Gobierno el presente concurso permanente de fotografía técnica.

2. El presente concurso se denomina permanente porque el mismo estará en vigor hasta que el Colegio consiga un número de fotografías suficiente para ilustrar a los consumidores, usuarios y pacientes sobre todos los tipos y categorías existentes de prótesis dentales. A tales efectos el concurso tendrá diversas fases que se dividirán en periodos bimensuales.

3. Podrán participar todos los Colegiados del Colegio de Madrid y también los Colegiados de otros Colegios de Protésicos de España, estos últimos acreditando su condición de colegiados.

4. Con la antelación suficiente se comunicará para cada fase bimensual del concurso los tipos de fotografías a remitir al Colegio para dicha fase del concurso. No obstante cualquier colegiado podrá remitir en cualquier momento fotografías técnicas de cualquier tipo de prótesis dental la cual entrará en concurso en el periodo o fase en que corresponda a dicho tipo de prótesis.

5. Las fotografías que remitan los concursantes no podrán contener imágenes de personas, marcas o denominaciones comerciales, y para ser elegidas para su publicación deberán conseguir que cualquier persona lega en la materia pueda identificar de qué tipo de prótesis se trata. Los concursantes asumen la obligación de ser los propietarios de las imágenes remitidas y por el sólo hecho de participar en el concurso ceden al Colegio todos los derechos de publicación en la página web del mismo, revista colegial o cualquier otra publicación técnica o divulgativa que tenga como finalidad la puesta en conocimiento de los usuarios, consumidores o pacientes y profesionales relacionados con la prótesis dental, ya sea

en formatos digital o papel. Las fotografías elegidas en cada fase se publicarán conteniendo el nombre y apellidos así como número de colegiado y la denominación al Colegio al que pertenezca.

6. Para cada fase del Concurso, se propondrán tres tipos de prótesis dentales que se comunicará con la debida antelación.

7. Una vez cerrada cada fase bimensual, la Junta de Gobierno, decidirá en su primera reunión cuáles son las tres fotografías ganadoras de dicha fase y procederá a publicar los nombres y apellidos, número de Colegiado y Colegio de Procedencia. Solamente habrá un ganador por cada tipo de prótesis propuesta y el premio consistirá en una mención especial en la revista del Colegio y en su página web y una obra científica y técnica del campo de la prótesis dental. No podrán participar en el concurso los miembros de la Junta de Gobierno del Colegio ni sus familiares hasta el tercer grado. No obstante y fuera de concurso cualquier miembro de la Junta de Gobierno y familiares podrán remitir fotografías técnicas las cuales podrán ser publicadas sin premio ni mención alguna, sobre todo en el supuesto de que quede desierta alguna categoría técnica de fotografías aunque siempre se publicarán con el nombre y apellido del autor.

8. Si una categoría técnica de fotografías resultara desierta, ya por no haberse recibido ninguna fotografía, ya porque la recibida no tenga la calidad técnica suficiente, dicha categoría se podrá reiterar en las siguientes fases del Concurso.

9. El concurso se cerrará cuando la Junta de Gobierno considere que ya existe el catálogo suficiente de fotografías para el fin requerido, lo que se notificará oportunamente a todos los señores colegiados.

10. Las fotografías no deben ser artísticas, ni con adornos. Las fotografías deben ser estrictamente de la prótesis dental en cada caso; sobre un fondo liso y de color blanco o negro, para que se vea bien la prótesis. Y deben enviarse varias fotos por tipo de prótesis en su haz y envés o verse de diferentes formas para su reconocimiento como se indica en el punto 1º.

EL COLEGIO NECESITA TU COLABORACIÓN

Estimados Colegiados esperamos vuestras fotografías:

• **Prótesis removibles acrílicas y estéticas** • **Prótesis fijas** • **Prótesis sobreimplantes**

Se vende

Contactar con
Emilio 620 60 92 88
María 629571658
Laura 687 96 75 23



IMPACTO. Cor e Forma Interna de Dentes Anteriores

Autor: Shogo Yamamoto

Edición: 2018

Páginas: 392

Tamaño: 25X34 cm

Encuadernación: Tapa dura

Editorial: Quintessence

Idioma: Castellano/Portugués

Contenido:

Parte 1: Incisivo central e incisivo lateral superior.

Parte 2-1: Estructura interna y propiedades ópticas de los dientes anteriores y superiores.

Parte 2-2: Fluorescencia.

Parte 3: Prólogo. Asociado a la Cara Palatal. La influencia de los colores de la corona dental de acuerdo con tres tipos de estructura interna.

Parte 3-1: Tipo Mamelón

Parte 3-2: Tipo Mamelón + Tipo cuadrado

Parte 3-3: Tipo cuadrado

Parte 3-4: Cambio

Parte 3-5: Raíz del diente anterior

Parte 4-1: Tipo M Cabeza de diablo

Parte 4-2: Tipo Q Cabeza de diablo

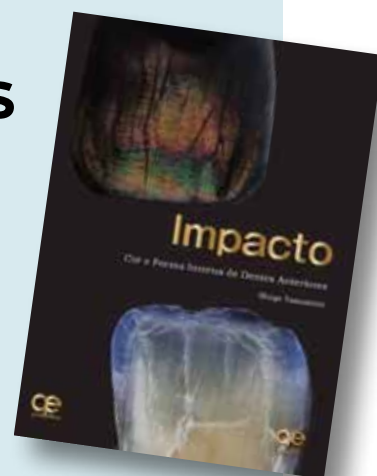
Parte 5: Tipo Cónico

Parte 6: Esmalte

Parte 7: Incisivo lateral

Parte 8: Canino

Parte 9: Dientes anteriores inferiores.



Anteriores: estratificación lógica natural

Autor: Jorge Carro Juárez

Edición: 2018

Páginas: 282

Tamaño: 18X32

Encuadernación: Tapa dura

Editorial: Amolca

Idioma: Castellano

Contenido:

Una característica y preocupación del ser humano es el estudio de la naturaleza, y en su primer momento observa y trata de descifrar los misterios que

encierran estos fenómenos y que de una forma u otra impactan a la condición humana. El hombre en su afán de descubrir, conocer, ver, probar, imitar o hasta contralar la naturaleza, agudiza sus sentidos para hacer una serie de clasificaciones y tratar de dar un orden en los deferentes ámbitos de la naturaleza-

za, pero todo con un solo sentido, aprovechar y poner al servicio de la humanidad, el conocimiento, las ideas y el orden que cada ente va descifrando a través del estudio y la reflexión.



Perlas. El collar Artístico de la Morfología

Autora: Tininha Gómes

Edición: 2018

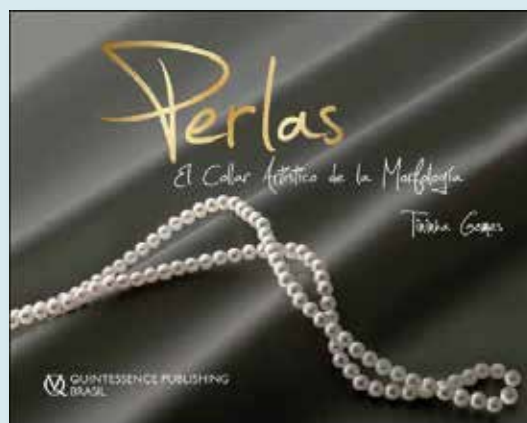
Páginas: 473

Tamaño: 30X24 cm

Encuadernación: Tapa dura

Editorial: Quintessence Publishing Brasil

Idioma: Castellano



Contenido:

Componentes Generales de la Anatomía Dental

Premolares superiores

- Primer Premolar Superior (24)
- Primer Premolar Superior (14)
- Segundo Premolar Superior (25)
- Segundo Premolar Superior (15)

Premolares Inferiores

- Primer Premolar Inferior (44)
- Primer Premolar Inferior (34)
- Segundo Premolar Inferior (45)
- Segundo Premolar Inferior (35)

Molares superiores

- Primer Molar Superior (26)
- Primer Molar Superior (16)
- Segundo Molar Superior (27)
- Segundo Molar Superior (17)

Molares Inferiores

- Primer Molar Inferior (36)
- Segundo Molar Inferior (47)
- Segundo Molar Inferior (37)

Consideraciones sobre los Dientes Posteriores Anteriores

- Incisivos superiores permanentes
- Incisivos Centrales Superiores
- Incisivos Laterales Superiores

Clasificación de los Dientes Anteriores

- Dientes Cuadrados
- Dientes Triangulares

Dientes Ovoides

- Caninos superiores
- Forma Básica del Diente

Dientes Anteriores Inferiores

- Consideraciones sobre los Dientes Anteriores
- Composición de la Cohesión de la Sonrisa

Ceroplastia

- El Estudio de la Dentina
- Ceroplastia: Dientes superiores superiores
- Ceroplastia: Dientes posteriores Inferiores
- Ceroplastia: Dientes anteriores

Las claves de la prótesis fija en cerámica

Autores: Ernest Mallat Callís,
Juan Cadafalch Cabaní y
Javier de Miguel Figuero

Edición: 2018

Páginas: 528

Tamaño: 30X21

Encuadernación: Tapa dura

Editorial: Lisermed Editorial

Idioma: Castellano

Contenido:

Capítulo 1. Introducción a la cerámica

Capítulo 2. Disilicato de litio, óxido de zirconio y nuevas cerámicas, protocolos el sistema cerámico

Capítulo 3. Protocolo diagnóstico y plan de tratamiento de los problemas estéticos

Capítulo 4. Protocolo de preparación de los dientes pilares

Capítulo 5. Prótesis provisional: función diagnóstica y materiales.

Capítulo 6. Secuencia para conseguir puentes estéticos en el sector anterior

Capítulo 7. Protocolo de toma de impresiones

Capítulo 8. Principios de diseño en prótesis fija de óxido de zirconio sobre dientes e implantes.

Capítulo 9. Color, diagnóstico del color y comunicación del color

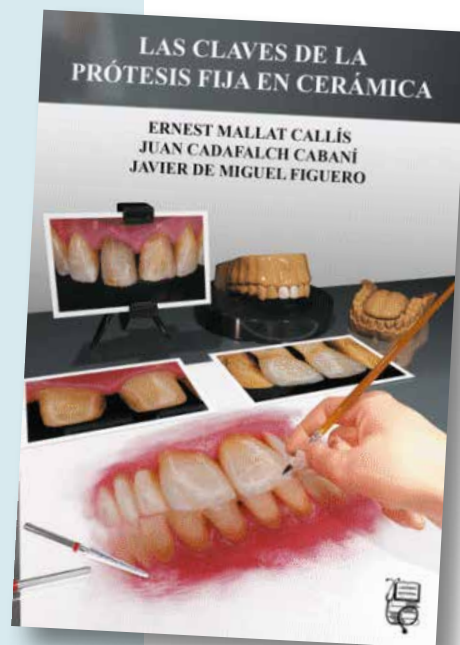
Capítulo 10. Carillas de porcelana

Capítulo 11. Fotografía dental gráfica

Capítulo 12. Flujo digital en rehabilitación oral

Capítulo 13. Protocolo de aumento de la dimensión vertical en los casos de desgastes severos

Capítulo 14. rotocolo de cemento de las restauraciones totalmente cerámicas



quiénes somos

Papiroplus es un grupo de comunicación gráfica especializado en diseño corporativo, publicitario y editorial.

La meta de nuestros trabajos es contribuir a alcanzar los objetivos estratégicos de nuestros clientes. Para ello ofrecemos una atención y servicio personalizados.

Creatividad y Diseño

Diseño Corporativo y Publicitario

- Creación de Logotipos
- Imagen Corporativa
- Papelería Corporativa
- Cartelería, Banners, PLV
- Packaging

Diseño Editorial

- Revistas
- Folletos
- Dossieres
- Catálogos
- Libros
- Memorias

Diseño y Mantenimiento Web

Producción Gráfica

- Offset
- Digital
- Gran formato - PLV

Merchandising

- Regalo promocional y de empresa

papíroplus

diseño & producción gráfica

...¡Nos
encanta
el Diseño!...

porque
para
nosotros
**cada
cliente
cuenta**
y cada
cuenta
es un
gran
cliente

Estudio gráfico colaborador del Ilustre Colegio Profesional de Protésicos Dentales de la Comunidad de Madrid



descarga nuestro dossier en
www.papiroplus.com

Goya 69, 2º exterior. 28001 Madrid

Tel.: 91 460 34 49

papiroplus@papiroplus.com



La cuota colegial sale rentable

¡¡Compruébalo!!

R **Realización de la declaración de la Renta:** Su valor es: 95€. Para el colegiado está incluido en su cuota.

Tramitación de la Licencia Sanitaria: Su valor es: 600€. Para el colegiado está incluido en su cuota.

Asesoramiento Jurídico (Laboral, Fiscal, Civil y Sanitario): Su valor es: 95€. Para el colegiado está incluido en su cuota.

Consultoría de Marketing y Comunicación: Su valor es: 95€. Para el colegiado está incluido en su cuota.

Seguro de Responsabilidad Civil: Su valor es: 370€. Para el colegiado está incluido en su cuota.

Seguro de vida colectivo: Indemnización 1.000€.

TOTAL: 1.255€
Cuota anual de colegiación: 360€
AHORRO: 895€

El Ilustre Colegio Profesional de Protésicos Dentales de Madrid: luchará a nivel nacional, por conseguir los siguientes objetivos:

- A. Unidad del colectivo.
- B. Facturación y venta al paciente.
- C. Elevar el nivel académico.
- D. Puesta en marcha del Real Decreto 1591/2009.
Entrega al paciente de:

- a) Declaración de conformidad.
- b) Tarjetas de identificación.
- c) Instrucciones de uso.
- E. Dar a conocer la figura del Protésico dental a la sociedad.

Y además, independientemente de todo lo anterior tu Colegio te da:

- Cursos, conferencias y demostraciones, con un porcentaje de descuento medio del 60% y otras del 100%.
- Servicio de Biblioteca.
- Servicio de Videoteca.
- Bolsa de trabajo (Oferta y Demanda).

ASOPRODENTES* (Asociación de Protésicos Dentales de España):

Ofrece las siguientes prestaciones a través de MAPFRE:

- Fallecimiento e invalidez (combinado) - (cuota anual desde 7,84€).
- Seguro de Fallecimiento por cualquier causa (cuota anual desde 4,65€).
- Seguro de Fallecimiento por accidente (cuota anual desde 4,14€).
- Incapacidad Permanente Absoluta (cuota anual desde 3,19€).
- Incapacidad Temporal (Baja Laboral).
- Plan de pensiones, inversiones combinadas con fallecimiento, etc.

Todas las prestaciones se pueden combinar entre sí.

- Seguro de salud: SANITAS, MAPFRE, CASER Y ADESLAS.
- Seguro de laboratorio: CONCERTADO CON PLUS ULTRA Y CASER
- Seguro de responsabilidad civil general: CONCERTADO CON PLUS ULTRA

*** Para más información sobre los seguros de ASOPRODENTES, consultar páginas de publicidad, en el tel. 91 548 88 34 o en la página web www.asoprodentales.es**



Convenios de Colaboración

1. BANCO SABADELL ATLÁNTICO

Ofrece productos bancarios con unas condiciones especiales a los colegiados.

Tel.: 902 323 555

2. ESCUELA TÉCNICA DE ENSEÑANZAS ESPECIALIZADAS (ETEE)

Ofrece a todos los familiares de los colegiados el 10% de descuento sobre el importe total del ciclo formativo de Prótesis Dental. **Tel.:**

91 534 70 84

3. MAS DE FLORES, S.L.

Ofrece un 20% de descuento a todos los colegiados, en cualquiera de sus productos o servicios de jardinería y floristería entre los que se encuentran ramos, coronas, montajes para eventos, bodas y presentaciones, mantenimiento de jardines, etc. **Tel.: 91 550 10 20**

4. TELOCUIDO.COM

Realiza una oferta especial de un 5% de descuento a los colegiados en los servicios de selección de niñeras y canguros, tanto en la modalidad de acceso y suscripción online a **www.telocuido.com** en los servicios de atención personalizada. **Tel.: 91 371 16 24**

5. CLAVESALUD (Centro de Psicología Clínica y Salud)

Ofrece el 20% de descuento en consultas y el 33% de descuento en el servicio de Quiromasaje, a todos los colegiados.

Tel.: 91 555 41 64

6. HOTEL BARCELÓ VALENCIA

Frente a la Ciudad de las Artes y las Ciencias. Ofrece descuentos para los colegiados del 5% en alojamiento y menús de banquetes.

Tel.: 963 306 344

7. VIAJES TRANSOCEAN

Ofrece un 6% de descuento sobre paquetes vacacionales (cruceros, circuitos y hoteles), a todos los colegiados y familiares, previa presentación del carnet de colegiado.

www.transocean.es.

Tel.: 91 319 19 43

8. FORENEX (Cursos de Verano)

Ofrecen 50€ de descuento, en los campamentos de España y 120€ en los del extranjero, a todos los hijos de los colegiados y familiares.

Tel.: 902 006 883

9. SOCIEDAD DE PREVENCIÓN MAZ

Ofrece a colegiados y familiares, condiciones muy ventajosas para la prestación del servicio de PRL.

Tel.: 900 121 300

10. FORLOPD (Consultoría de Protección de Datos)

Ofrece condiciones especiales a colegiados y familiares, en la adaptación de su empresa a la Protección de Datos.

Tel.: 667 579 383 Javier Bernal.

11. BEYER FISIOTERAPÉUTAS

Ofrecen el siguiente descuento para colegiados y familiares: Precio clínica 35€ sesión. Precio para

colegiados y familiares, 17€ sesión y si sacan un bono de 10 sesiones la sesión le saldrá a 15€. Calle Sierra Morena, 31. 28031 Madrid.

Tel.: 917 787 888

12. AURILOGIC

Ofrecen auriculares inalámbricos para poder trabajar con las manos "libres" y hablar por teléfono. Ofrece condiciones especiales para colegiados.

Tel.: 91 440 01 49. Persona de contacto: Rocío Santos

13. CARPINTEROS Y EBANISTAS A.S.

Ofrecemos precios reducidos a familiares y colegiados. Previa presentación número colegiado. Muebles a medida, salones, habitaciones, armarios, cocinas, baños, etc. Reparaciones de muebles, puertas correderas, cerraduras de puertas blindadas, persianas, etc. **Persona de contacto: Antonio Sánchez.**

Móvil: 662 062 775.

Tel./Fax: 91 619 57 30

14. FAUNIA

Ofrece un 10% de descuento a los hijos y familiares de colegiados en actividades infantiles. Previa presentación del carnet de colegiado.

Persona de contacto: Javier Alonso Tel.: 91 206 19 15

15. CESPU PORTUGAL

Ofrece a todos los colegiados y familiares un 5% de descuento en el curso CBS y en todas las actividades no regladas.

Persona de contacto:

Marcos Torres.

Tel.: 035 1224 157 100

Email: marcos.torre@cespu.es

www.cespu.pt

16. GRUPO DATCON

Empresa especializada en Protección de Datos y Prevención de Riesgos Laborales. Ofrece descuentos especiales a colegiados y familiares. **Persona de contacto: Elvira Martínez.**

Tel.: 635 430 085

17. PARADORES

Ofrece un 5% de descuento a colegiados y familiares, en toda su red de paradores nacionales.

Reservas: 902 54 79 79 o en el teléfono parador elegido.

18. MENSAJERÍA RÍO EXPRESS

Ofrece a todos los colegiados un 5% de descuento, sobre sus tarifas oficiales. **Persona de contacto: Patricia Marqués.**

Tel.: 686 904 923

19. PAPIROPLUS DISEÑO & PRODUCCIÓN GRÁFICA

Ofrece un 5% de descuento sobre presupuesto en diseño, maquetación y producción gráfica a colegiados, familiares y empresas colaboradoras del CPROTCV referenciando el código PROTÉSICOS al solicitar tu presupuesto. **Persona de contacto: David Alonso**

Tel.: 628 496 546.

www.papiroplus.com

20. GLOBAL TEAM

SOLUTIONS (Mensajería)

Ofrece condiciones especiales a los colegiados, en sus servicios de mensajería y transportes. **Persona de contacto:**

Miguel Ángel Herrero.

Tel.: 669 904 968

21. WEST FARGO

(Mensajería)

Ofrece condiciones especiales para colegiados. **Persona de contacto: Juan Godino.**

Tel. 91 724 21 90



www.colprodecam.org

En la web **www.colprodecam.org** tienes toda la información y actividades del Colegio.

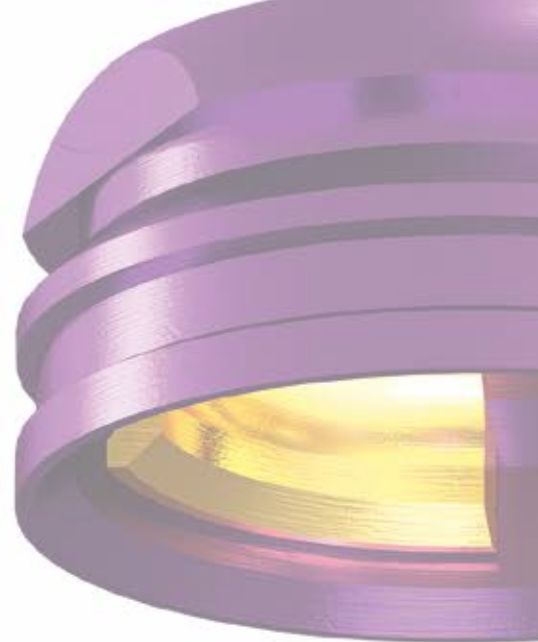
Puedes interactuar y solucionar las gestiones que necesites, teniendo por supuesto también disponibles los teléfonos y la secretaría del Colegio.



prosthetic.line

CM LOC®

El sistema de anclaje.

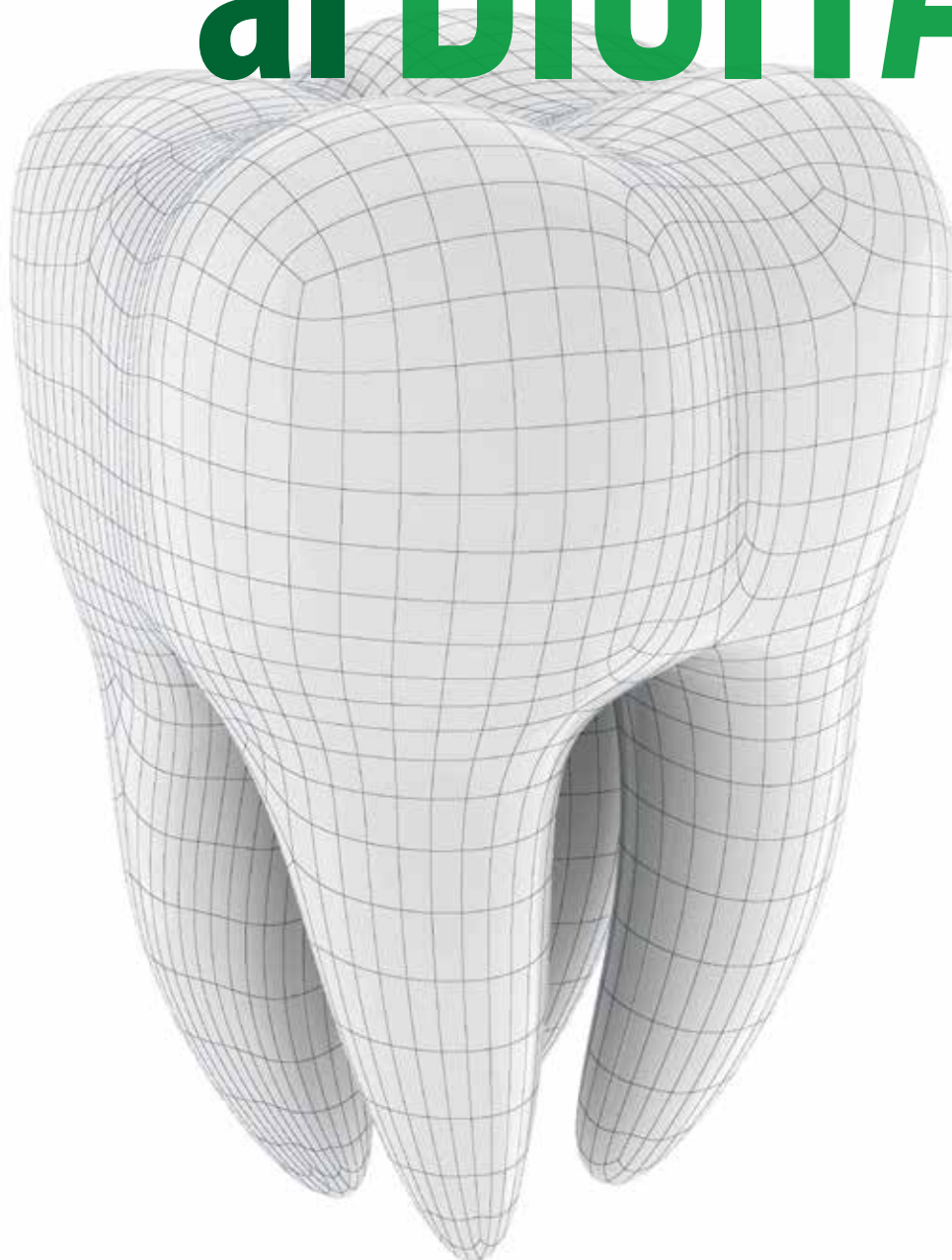




CASI 100 AÑOS EN EL SECTOR
¡SABEMOS DE LO QUE HABLAMOS!

¿AÚN NO TE HAS SUMADO

al DIGITAL?



Soluciones digitales a medida!
(asesoramiento, formación, ofertas y mucho más...)

COMPRA ON-LINE
www.casa-schmidt.es

Península y Baleares

900 21 31 41

Canarias

900 21 31 31



info@casa-schmidt.es

¡Síguenos!

