

Nº 85



**CAPITAL  
DENTAL**

[www.capitaldental.es](http://www.capitaldental.es)

VERANO 2017

REVISTA INFORMATIVA DEL ILUSTRE COLEGIO PROFESIONAL DE PROTÉSICOS DENTALES DE LA COMUNIDAD DE MADRID

# Un año más **COLPRODECAM** **REFERENTE en** **FORMACIÓN**



[www.colprodecam.org](http://www.colprodecam.org)  
[www.udentistanoesunprotesico.es](http://www.udentistanoesunprotesico.es)





**CAPITAL  
DENTAL**   
M A D R I D

## INTERNET y REDES SOCIALES

web: [www.colprodecam.org](http://www.colprodecam.org)

web revista: [www.capitaldental.es](http://www.capitaldental.es)



@colprot



Ilustre Colegio Profesional de Protésicos Dentales de Madrid



canal Colegio Protésicos Dentales de Madrid

### JUNTA DE GOBIERNO

#### Presidente

Carlos Enrique Machuca Pulido

#### Vicepresidente

Juan Carlos Megía Real

#### Secretario

Ángel Luis Romero de Miguel

#### Tesorero

Antonio Roldán Gómez

#### Interventor de Cuentas

Enrique Díaz Mayoral

#### Vocal

Joaquín Madrueño Arranz

#### Vocal

Guillermo Jiménez García

#### Vocal

Esteban Mayoral Ordóñez

#### Vocal

Pablo Galvez Zayas

#### Secretaría

Horario de Oficina de Secretarías

Elena Muñoz de Osma y Paz García Adrián

Lunes a Viernes de 10 a 15 horas

Lunes y Jueves de 16,30 a 20,30 horas

Teléfono: 91 758 02 38

Teléfono y fax: 91 758 02 39

Correo: [info@colprodecam.org](mailto:info@colprodecam.org)

Página web: [www.colprodecam.org](http://www.colprodecam.org)

#### Marketing y Comunicación

Responsable: Dionisio García Gil

De lunes a viernes de 9,15 a 13,15 horas

Correo: [info@colprodecam.org](mailto:info@colprodecam.org)

Teléfono: 91 559 48 63 / 615 88 33 10

#### Asesoría Jurídica

Asesoría Civil, Penal, Mercantil y Administrativo-Sanitaria

Responsable: Juan Murall Herreros

Jueves de 16,30 a 20,30 horas

Teléfonos: 91 758 02 38/39

Correo: [info@colprodecam.org](mailto:info@colprodecam.org)

#### Asesoría Laboral, Fiscal y Contable

Responsable: Alberto Sánchez Moreno

Lunes de 16,30 a 20,30 horas.

Teléfonos: 91 758 02 38/39

Correo: [info@colprodecam.org](mailto:info@colprodecam.org)

### COLABORADORES

Ana Cristina Rocha Gomes

Ángel Luis Romero de Miguel

Antonio Roldán

Bettina Cortés

Carlos Machuca Pulido

Carlos Pazmiño

César León

Esteban Mayoral Ordoñez

Frank Kaiser

Gabriel Hernández Guillamón

Germán Vincent

Iñigo Casares

Ivan Roland

Joaquín Madrueño

Jorge Reyes Minguillán

José María Fonollosa Pla

José Ramón Piñeiro

José Ribagorda

Josua Polansky

Juan Carlos Ezquerro

Juan Carlos Megía Real

Juan José Sempere

Juan Yárza

Julián Castillo

Lucio Álvarez

Luis Miguel Vera

Mariano Bueno

Maria Victoria Palazón Tudela

Miguel Coronel

Miguel Huertas Moreno

Paolo Pagliari

Urzula Myrlanska

Reinaldo Nascimento

### PUBLICIDAD

Unidesa	3
Asoproductos	9
Red Dental	11
Labor Dental	13
Roland	15
ETEE – Escuela Técnica de Enseñanzas	17
MAZ Sociedad de Prevención	19
Zirkonzahn	21
CM Dental	25
Forlopd (Protección de Datos)	27
Dental Everest	29
Banco Sabadell	31
Asoproductos	37
Ivoclar	39
Papioplus	63
GT Medical	64-65
Straumann	67
Laboratorio Dental Reyes	69
Opesa	73
Himatra	75
Casa Schmidt	Contraportada
Banco Santander	Contra Interior

### DIRECCIÓN DEL COLEGIO

Paseo Virgen del Puerto, nº 65 Local (Entrada por calle San Alejandro)

Seguimos manteniendo los mismos números de teléfono y dirección de correo electrónico



# -odident

*Tecnología y anatomía.  
Estética y funcionalidad.*

*Tecnología de cuatro capas  
para una excelente resistencia  
a la abrasión, un borde incisal  
translúcido y  
un aspecto estético  
**INMEJORABLES.***

4 CAPAS  
16 COLORES A-D  
INALTERABLES  
ANATÓMICOS  
TRANSLÚCIDOS  
CON MAMELONES

## unidesa · odi

DENTAL SUPPLIES MANUFACTURER



CONTACTA CON TU DISTRIBUIDOR  
[www.unidesa-odi.com](http://www.unidesa-odi.com)



5



6



26



40



70

Editorial .....	5
Artículo Técnico Científico .....	6
Marketing y Comunicación .....	18
Acuerdo Asesoría Jurídica .....	20
Aviso Importante .....	22
Concurso Fotografía .....	24
Cursos Celebrados .....	28
IX Partido de Fútbol 7 de COLPRODECAM .....	34
VI Jornadas Técnicas .....	40
Próximos Cursos .....	66
Notas de Prensa .....	70
Mercadillo .....	75
Web COLPRODECAM .....	76
Convenios de Colaboración .....	77

## CAPITAL DENTAL:

Porque esta revista es de CAPITAL importancia en el sector DENTAL



CAPITAL DENTAL no se identifica necesariamente con las opiniones vertidas en sus páginas por los colaboradores, ni por la información de los anuncios publicitarios.

Edita: Ilustre Colegio Profesional de Protésicos Dentales de la Comunidad de Madrid

Director: Enrique Díaz Mayoral

Subdirector: Esteban Mayoral Ordóñez

Director de Publicidad: Dionisio García Gil

Impresión: [www.papiroplus.com](http://www.papiroplus.com)

# ¡Nuestras Sextas pasaron y vamos a por las Séptimas!

Terminaron nuestras sextas Jornadas Técnicas. Siempre me pregunto cómo es posible que algo que se prepara con tanta ilusión y durante tanto tiempo dure tan poco. El caso es que hemos podido ofreceros de nuevo lo mejor en materia técnico científica y formativa para nuestros colegiados y para los demás profesionales que han deseado asistir. No olvidéis que nuestras Jornadas son un referente en nuestro país y que su proyección nacional e internacional elevan la categoría profesional de los Protésicos Dentales de Madrid.

Seguramente hemos tenido fallos que se deberán corregir en el futuro y desde aquí hago un llamamiento a todos nuestros colegiados y especialmente a los que asistieron para que nos indiquen que cuestiones, conferencias, ponencias u otros aspectos de las Jornadas sería conveniente modificar, ampliar o eliminar porque ya tenemos que empezar a preparar las Séptimas Jornadas Técnicas.

La ilusión en colmar vuestro deseo de aprender y ver cosas novedosas en nuestra profesión ha sido y será nuestra guía pero necesitamos también vuestra opinión para intentar que cuando se terminen las séptimas podáis decir “Que bien han estado” y “han sido las mejores”.

No quiero dejar pasar este momento sin volver a recalcar el gran peligro que existe en la actualidad de invasión de nuestras competencias profesionales en la medida que mediante técnicas CAD/CAM, otros profesionales, sin competencia legal para ello, diseñan y fabrican las prótesis dentales que la Ley nos atribuye a los Protésicos Dentales de manera exclusiva y excluyente. Estamos detrás de dicho problema y estaría encantando que cuando se celebren las Séptimas Jornadas Técnicas os pueda decir que dicho problema está ya resuelto.

Así que con vuestra ayuda y colaboración ¡A POR LAS SEPTIMAS!

**D. Carlos Enrique Machuca Pulido**

*Presidente del Ilustre Colegio Profesional de Protésicos Dentales de la Comunidad de Madrid*



### Odt. Vittorio Cappelli

Titular del laboratorio Ortodontica Cappelli en Madrid.

Docente del Master "Técnica Ortodontica" de la Facultad "Tor Vergata" en la Universidad La Sapienza de Roma.

Miembro SeKmo en España.

## La Férula Oclusal tipo Michigan

### INTRODUCCION

Me gustaría hacer un matiz muy importante con respecto a éste tema. En realidad el termino "Férula" no es del todo correcto. De hecho una "Férula" es un molde flexible que se utiliza para bloquear en casos de fracturas como a un hueso roto, y para mantenerlo en una posición fija e inalterable.

Así que si quisiéramos ser precisos con la terminología para definir lo que vamos a explicar, el termino correcto sería "Ortótico" o Ortis Oclusal" por que en realidad lo que se necesita para un tratamiento de D.C.C.M (Disfunción Cérvico Cráneo Mandibular) es un cierto grado de movilidad, algo como la mandíbula, para poder realizar una terapia de equilibrio oclusal y condilar. Pero como ya estamos tan acostumbrado en el termino de "Férula Oclusal" seguiremos utilizándolo.

### PALABRAS CLAVES

Férula. Disfunción Cérvico Cráneo Mandibular (D.C.C.M.).

### LA FERULA OCLUSAL

Una férula oclusal es normalmente un cuerpo en resina autopolimerizante, por norma estándar en los últimos 15 años de color transparente, que cubre los dientes de un maxilar (superior o inferior), y puede encapsular las coronas oclusales de los dientes anteriores, solo los dientes posteriores o ambos.

Independientemente de la zona oclusal cubierta, una férula se utiliza para distintos tipos de disfunciones temporomandibular o mejor dicho para D.C.C.M.

Hay muchísimos tipos de férulas oclusales en el mercado que se clasifican según sus funciones terapéuticas, y todas sirven principalmente para evitar el contacto entre las dos arcadas dentales y relajar la musculatura y/o recolocar el disco articular con el cóndilo en su fosa glenoidea.

La mayoría de las férulas llevan el nombre del autor que experimentó con ella, y son innumerables.

Nosotros trataremos la férula tipo Michigan.

Es una férula a forma de herradura de caballo y cubre todas las caras oclusales e incisales de los dientes. Es prácticamente lisa con contactos puntiformes (sin presión) de las cúspides activas (o de trabajo) de los dientes antagonistas y utiliza las cúspides de los caninos (antagonistas) para realizar unos movimientos de lateralidad y protusiva.

### El Grosor

El grosor de una férula oclusal por norma general (o ideal) debe de ser de unos 2mm entre las cúspides de la última pieza dental posterior. Si la pieza dental donde irá la férula no está en una óptima posición oclusal (sino más hacia vestibular o lingual) se valorará la modificación de los límites de cobertura del diente en la férula. Si un molar está extruido respecto al plano oclusal de los otros dientes, se valorará no incluir ésta pieza (en parte o en todo) ya que sería un error subir la dimensión vertical. ( Hagamos lo que hagamos, hay que informar siempre al profesional que nos envía el trabajo ya que por norma no se puede modificar la cera que recibimos en el laboratorio y mucho menos la dimensión vertical).

### La Cera

La cera que recibimos para realizar una férula oclusal es probablemente el elemento más importante. De hecho, ya que la mayoría de los casos no recibimos una cera montada con el arco facial, hay que tener en cuenta que el montaje en cualquier otro articular (Nunca Charnela) tipo el clásico tres puntas, hace que prestemos un poco más de atención en el montaje. Lo más importante es que debemos montar el plano oclusal según los parámetros del articular que usemos. De lo contrario las guías se crearán en un plano oclusal falso y menos real con respecto a los movimientos del articular mismo.



Si la cera que recibimos es una cera buena y en relación Céntrica, o simplemente en oclusión habitual pero con una altura posterior ya determinada, debemos calcular el grosor de la férula con el puntero del articulador y realizar el montaje con altura de la cera. No sirve montarlo con el puntero en "0" con una cera idónea. Si la cera es en oclusión habitual y tenemos posteriormente subir el puntero, montaremos con el puntero a menos "milímetros", iguales a los que luego subiremos para trabajar.

### Los Modelos

Lo primero que tenemos que hacer al recibir los modelos es controlarlo y averiguar que no haya deformidades, luego recolectarlo y eliminar las posibles burbujas en la zona oclusal de las piezas.

### El Articulador

La elección del articulador es fundamental. Hay que descartar los articuladores tipo Charnela. No son aptos para realizar férulas oclusales. Cualquier semi ajustable con o sin el uso del arco facial es idóneo, así mismo como los clásicos tres puntas. Lo importante es realizar el montaje según las características técnicas del articulador. Basta con montar el modelo superior utilizando el plano de montaje del mismo. Ya que los movimientos de lateralidad y protusiva han sido diseñados en base a la altura de la pletina de montaje.



Fig.1

Repasamos los cuellos palatinos/linguales del modelo los marcamos con un lápiz para visualizar los límites los mismos. Fig.1

Enceramos las zonas más conflictivas para la inserción de la férula. Las convexidades de los incisivos anteriores y las zonas retentivas desde el ecuador de las piezas posteriores. Fig.2



Fig.3

También aliviaremos con un poco de cera por interproximal de los dientes en la zona vestibular. Fig.3



## BOLETÍN DE SUSCRIPCIÓN

Para la edición digital de :

# "CAPITAL DENTAL"

## "GRATIS"

### REVISTA INFORMATIVA DEL ILUSTRE COLEGIO PROFESIONAL DE PROTÉSICOS DENTALES DE LA COMUNIDAD DE MADRID

Si estás interesado en recibir nuestra revista en formato digital  
cumplimenta, por favor, los siguientes datos:

#### Datos para el envío:

Nombre .....  
Apellidos.....  
Dirección .....  
Localidad.....  
C.P. ....  
Provincia .....  
Teléfono.....  
Dirección de correo electrónico.....

#### Profesión:

Protésico dental colegiado en el Colegio de .....

- Higienista dental
- Estudiante
- Odontólogo
- Otros profesionales

NOTA: De acuerdo con lo establecido en la Ley Orgánica 15/99 de Protección de Datos Personales se informa al suscriptor de la revista, el cual acepta, la incorporación de sus datos personales a los ficheros automatizados y manuales existentes en el Ilustre Colegio Profesional de Protésicos Dentales de la Comunidad de Madrid, que se conservarán en los mismos con carácter confidencial, a los solos efectos de estadística, control de envíos y pagos. El responsable del fichero es el Colegio Profesional de Protésicos Dentales de la Comunidad de Madrid, pudiendo el interesado ejercitar sus derechos de información, rectificación y cancelación ante dicha Corporación en el domicilio sito en el Paseo Virgen del Puerto, 65. 28005 Madrid.





**ASOPRODENTES**

Asociación de Protésicos Dentales de España  
[www.asoproductes.es](http://www.asoproductes.es)

**¿Quiénes somos?.-** Asoproductes, es actualmente una Asociación sin ánimo de lucro, que desde el año 2007 (anteriormente, Mutua Nacional de Previsión Social de los Protésicos Dentales de España, fundada en 1953), constituida al amparo de la Ley Orgánica 1/2002 de 22 de marzo, con personalidad jurídica y plena capacidad de obrar, careciendo de ánimo de lucro.

Tanto la Asociación, como anteriormente la Mutua (MUPRODENT), han sido fundadas y gestionadas por los propios protésicos dentales, y que al ser una entidad sin ánimo de lucro, todos los beneficios que se generan recaen sobre **los propios asociados**. Es decir, que cuantos más protésicos **suscribáis vuestros seguros** a través de Asoproductes, mejores beneficios se podrán obtener.

**Los mismos seguros que tienes pero más baratos, sin perder la antigüedad, ni los beneficios**

Entre otros fines, procurar, gestionar y tramitar toda clase de seguros tanto en temas de Previsión social, como laboral y aquellos otros que establezcan las Leyes vigentes para el ejercicio de la profesión de Protésicos Dentales y aquellas otras que profesionalmente guarden relación con ella. Podrán beneficiarse también, los familiares y empleados de las instituciones relacionadas con la prótesis dental; así como las personas físicas o jurídicas que reúnan las condiciones que establezca la Asamblea General.

**¿Cómo trabajamos?** Mediante Convenios con las siguientes Aseguradoras:



Seguros de Salud



Seguro de Decesos.



Seguros de: Responsabilidad civil, de Hogar y Laboratorio.



Seguros de Salud.

Seguros de Hogar y Laboratorio

Seguros de Decesos

**MAPFRE** Con esta aseguradora, somos Agentes externos, por lo que trabajamos **todos sus productos** y en algunos, convenios especiales, mucho más económicos.

**PONTE EN CONTACTO CON NOSOTROS  
TE INFORMAREMOS Y TE ACONSEJAREMOS**

**ASOPRODENTES**

Tº: 91 548 88 34 / 609 900 691

Horario de Oficina: De 10 a 14 h.

**Paseo Virgen del Puerto, Nº65 Local 3, 28005 Madrid**

**e-mail: [info@asoproductes.es](mailto:info@asoproductes.es)**

**[www.asoproductes.es](http://www.asoproductes.es)**

Y enceramos la zona de los dientes por la cara vestibular para delimitar la altura de la férula por este lado.  
Fig.4; 5; 6.



Fig.4



Fig.5



Fig.6

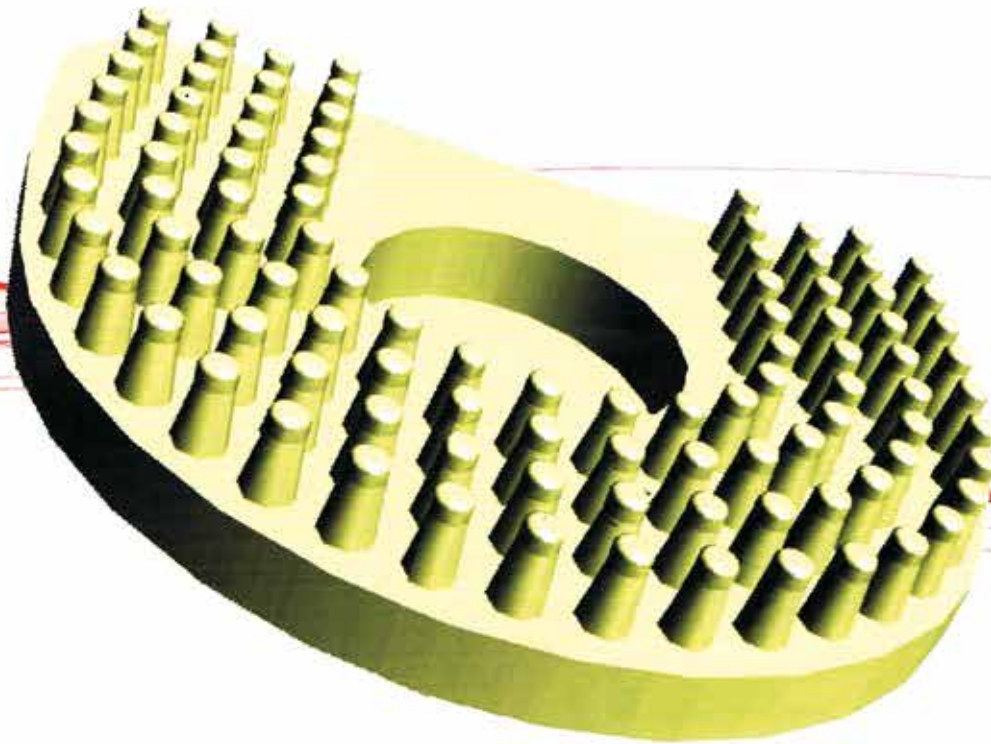
#### Técnica de carga

La técnica de carga es a gustos y costumbres del técnico profesional. O por rociado de polvo-liquido o por mezcla de los dos componentes y luego modelación de la férula en el modelo. Normalmente también depende de las características del Polímero y Monómero que se utilice. Es importante leerse las instrucciones del producto antes de utilizarlo, sobre todo saber el grado de contracción del mismo, la dureza y el tiempo de polimerización. (Utilizar un producto de calidad facilita nuestro trabajo y es garantía para el paciente) Fig.7

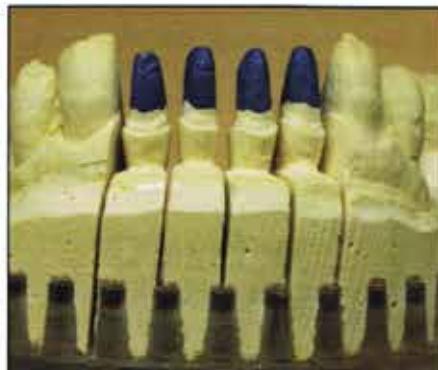


Fig.7

# Dental Pin <sup>®</sup>ed evolución



**Realice con sencillez y precisión todo tipo de trabajos  
con una buena presentación**



RedDental, s.l.u.  
Julián Camarillo, 23 28037 Madrid

91 327 48 00 / 630 96 96 40

[www.reddental.info](http://www.reddental.info)

[www.rd-clic.es](http://www.rd-clic.es)





Es importante hacer todo lo posible para separar la férula del modelo sin romper los dientes, eso será de gran ayuda para retocar la entrada y salida de la misma . Fig.8



Fig.8



Fig.9

### El Papel Articular

Otro elemento importante es el uso del papel articular. Esto se divide en tres fases.

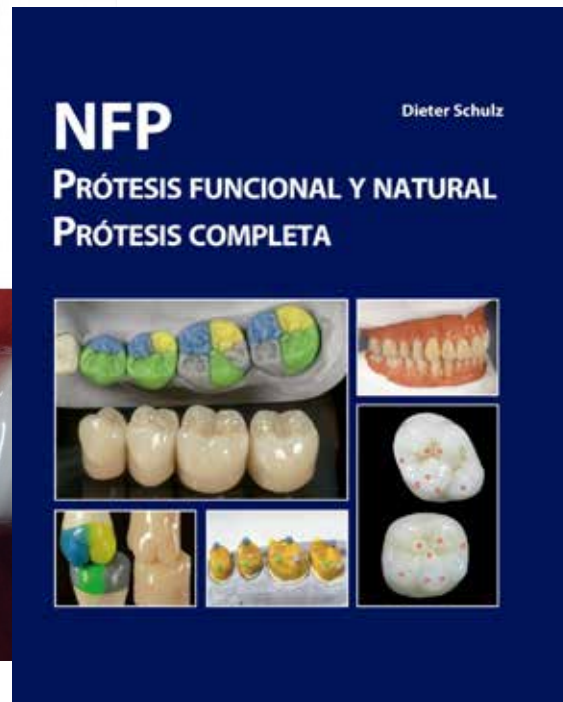
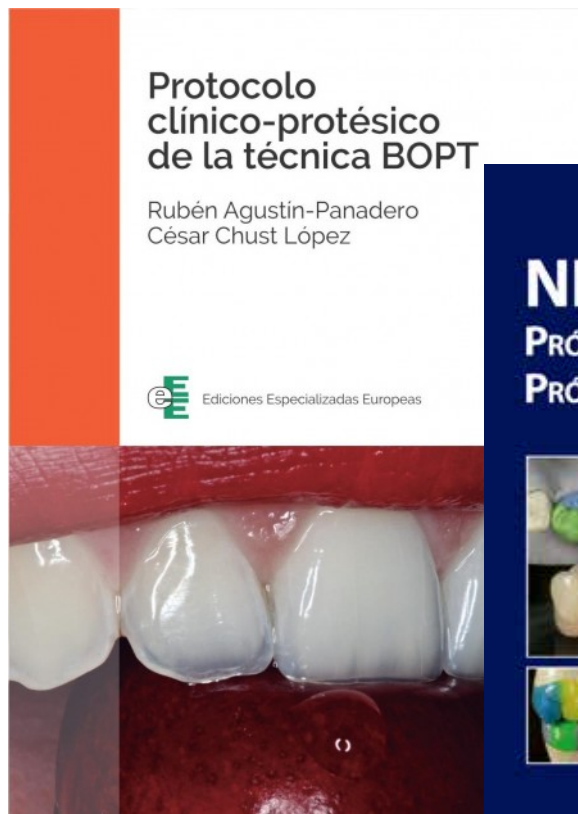
(Hay distintos colores y marcas comerciales y todo sirven. Cada uno elegirá lo que más le guste. Nosotros utilizaremos principalmente los de color Azul y Rojo)  
Papel Articular Azul de 200u para comenzar a individualizar los puntos de contactos y de pre contactos.  
Papel Articular Azul de 40u Para ir afinando los puntos anteriormente localizados.

Papel Articular Rojo de 40u para las guías de lateralidad y protusiva. Fig.9; 10; 11; 12

Comenzaremos con el papel articular de 200u para localizar los primeros puntos de contactos. En principio serán puntos muy anchos (algunos como círculos) con o son relleno, que iremos eliminando con una fresa en posición horizontal. Nunca presionaremos con la punta de la fresa como para crear una fosa. Solo tenemos que ver la marca de la punta de la cúspide antagonista sin marcarla en elacrílico.



Fig.10



## **Protocolo Clínico-Protésico de la Técnica BOPT**

Ruben Agustín Panadero

Cesar Chust López

**75 €uros**

## **NFP Prótesis Funcional y Natural**

Dieter Schulz

**25 €uros**



**Regalo del monográfico  
Flujo de Trabajo Digital en  
Prótesis Dental y Odontología  
Con su compra**

Para realizar su pedido deberá dirigirse a [monica.aguirre@edicionesee.com](mailto:monica.aguirre@edicionesee.com) indicando datos de envío y facturación y teléfono de contacto.

Gastos de envío 8 euros

Forma de pago mediante transferencia bancaria, indicaremos los datos en factura.

**Puntos de contactos y guías.**

Como hemos citado anteriormente, empezamos a buscar los puntos y a repasarlos con el papel articular de 200u. Fig.11



Fig.11



Fig.12

Una vez hecho el primer repaso, continuamos con afinar la férula utilizando papel articular de 40u. Hasta obtener un plano liso con punto sin surcos. Fig.12

Una vez que tengamos el plano oclusal terminado, seguiremos con tomar las guías de lateralidad y de protrusión con el papel articular rojo de 40u. Fig.13



Fig.13



# FACILIDAD Y PRECISIÓN



## AVANZADA TECNOLOGÍA 3D PARA LA CREACIÓN DE PRÓTESIS DENTALES

Calificarla como “sencilla” no hace justicia a la facilidad de producción que ofrece la DWP-80S. Con solo pulsar un botón los usuarios podrán imprimir cubetas individuales, planchas base y esqueléticos. Nunca ha sido tan fácil crear componentes dentales de gran precisión.

Más información en [rolanddgi.com](http://rolanddgi.com)



Fig.14



Fig.15

Una vez terminado y comprobado que todo esté bien, pulimos la férula y volvemos a comprobar que los puntos de contacto y las guías no se hayan borrado durante el proceso de pulido y abrillantado.  
Fig.14; 15; 16; 17.



Fig.16



Fig.17

**BIBLIOGRAFIA:**

- Great Lakes Splint Appliance Selection Guide • Impression-Taking and Work Model Instructions
- Antonio Licandro Lucia Jig Centric Relation Bite Registration Guide. Manuale di Tecnica Ort. Edizione Martina Bologna .



Escuela Técnica de  
Enseñanzas Especializadas

[www.etees.es](http://www.etees.es)



ACCESO DIRECTO  
A LA UNIVERSIDAD

## TÉCNICO SUPERIOR EN:

- \* **Prótesis Dental**
- \* **Higiene Bucodental**
- \* Anatomía Patológica y Citología
- \* Laboratorio de Diagnóstico Clínico
- \* Salud Ambiental
- \* Dietética y Nutrición
- \* Educación Infantil
- \* Administración de Sistemas Informáticos
- \* Desarrollo de Aplicaciones de Gestión

## TÍTULO OFICIAL

### Cursos de especialización que se celebran en E.T.E.E.:

- \* Cerámica
- \* Ortodoncia
- \* Gestión de Laboratorio
- \* Implantes
- \* Periodoncia
- \* Prótesis Combinada

Otros cursos homologados por la Comunidad de Madrid que se imparten en ETEE:

- Auxiliar de Geriátrica
- Atención Especializada para Enfermos de Alzheimer
- Celador Sanitario
- Auxiliar de Farmacia
- Auxiliar de Laboratorio
- Auxiliar de Enfermería en Hospitalización



En ETEE formarás parte  
de nuestra Bolsa de Trabajo



Escuela Técnica de  
Enseñanzas Especializadas

CENTRO DE FORMACIÓN PROFESIONAL  
ESPECÍFICA DE GRADO SUPERIOR

Adela de Balboa, 16

Tfnos.: 915 347 084 - 915 345 111

[escuelatecnica@telefonica.net](mailto:escuelatecnica@telefonica.net)  
28039 Madrid

Formando a profesionales desde hace 30 años

[www.etees.es](http://www.etees.es)



# Dirección de Ventas

## Cómo administrar el tiempo. (Parte 12)

Dionisio García Gil

*Responsable de Marketing y Comunicación*

El tiempo es uno de los mayores problemas con que se encontrará en su carrera, un director de ventas. Nunca es suficiente para solucionar todos los problemas que surgen en la empresa.

El tiempo es un recurso único, no puede acumularse, de ahí que racionalizar y administrar bien el tiempo sea imprescindible para completar con éxito todas las tareas.

En la siguiente lista se recomiendan diferentes estrategias para optimizar el tiempo en una empresa:

1. No dar largas a las cosas.
2. Organización.
3. Cumplir con las tareas rutinarias.
4. Priorizar los temas más importantes.
5. Realizar un organigrama de trabajo y cumplirlo estrictamente.
6. Evitar errores e interrupciones innecesarias.
7. Cumplir con los descansos.
8. Involucrar a todo el equipo de trabajo en las decisiones.
9. No saltarse la cadena de mando.
10. No realizar actividades personales en horario laboral.
11. Optimizar las visitas en el puesto de trabajo.
12. Evitar la correspondencia inútil.
13. Evitar la falta de concentración en las tareas laborales.
14. No hablar demasiado.
15. No tomar decisiones precipitadas.
16. Respetar las pausas café.

Siguiendo estas pautas, se optimizará el tiempo en la empresa.

# SOCIEDAD DE PREVENCIÓN DE MAZ SL



## SERVICIOS OFRECIDOS PARA ILUSTRE COLEGIO PROTÉSICOS DENTALES DE MADRID

**Tarifa especial para COLEGIADOS Y FAMILIARES:**

- Ficha de Prevención de Riesgos y Medidas Preventivas.
- Formación Específica de los Riesgos puesto trabajo.
- Evaluación de Riesgos del Puesto de Trabajo.
- Examen de Salud, Analítica sangre y orina.
- Certificado de Salud.



ESPECIALIDADES TÉCNICAS	
1-5 TRABAJADORES	AÑO 2017
	300€
Más 5 trabajadores	Consultar

VIGILANCIA DE LA SALUD Y RECONOCIMIENTOS MÉDICOS	
RECONOCIMIENTOS MÉDICOS	45,00 €/trab
PLACA DE TORAX (Protocolo síncosis)	Consultar

Más información:

Tfno: 900 121 300

# Acuerdo Asesoramiento Jurídico

Debido al esfuerzo de la Junta de Gobierno para conseguiros mayores y mejores servicios os indicamos que tenemos firmado un acuerdo con el bufete de abogados de Don Lucas González Hernández.

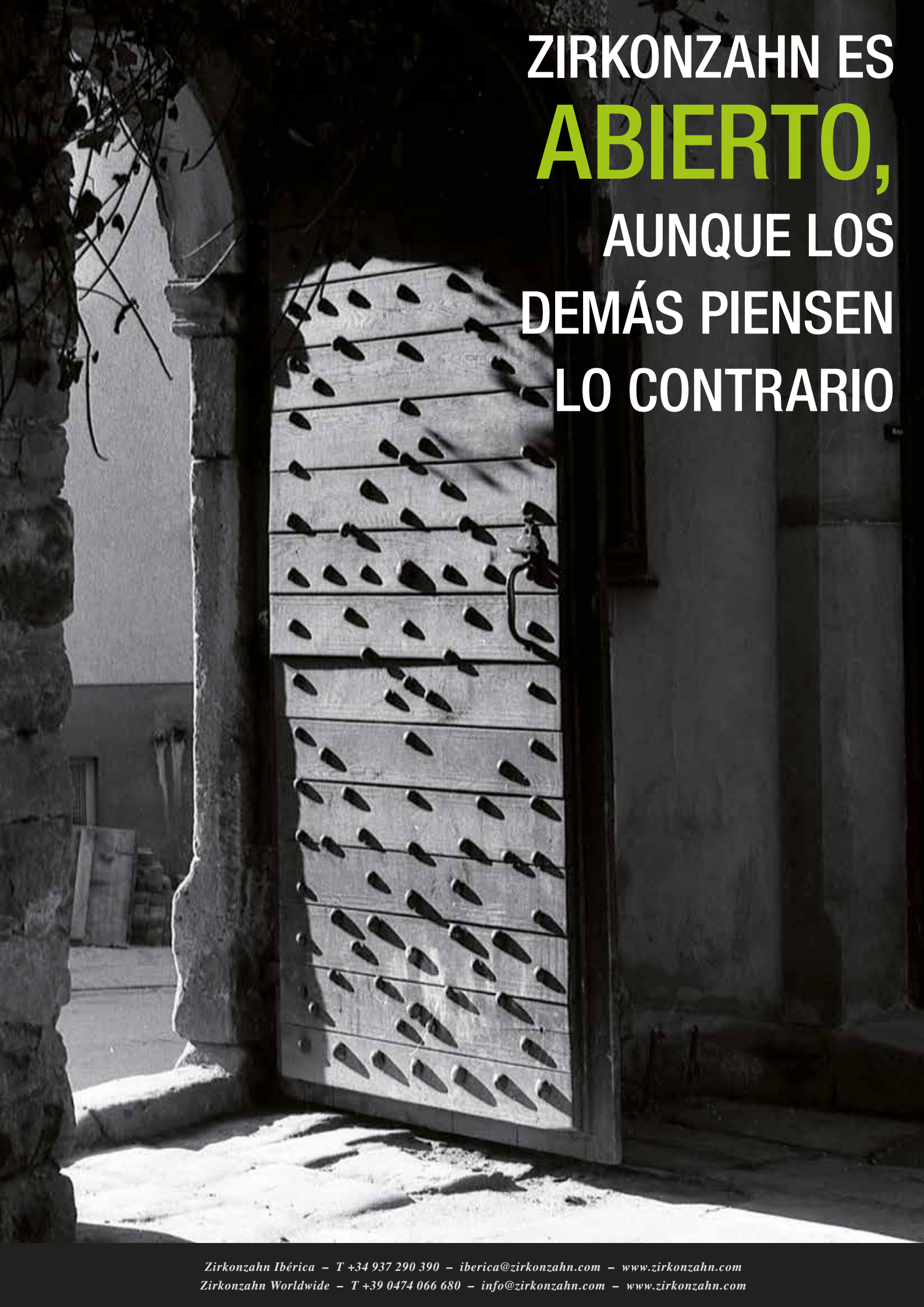
Según la oferta y compromiso de dicho Bufete Jurídico, todos nuestros colegiados tienen derecho al servicio de asesoramiento, consulta y tramitación, tanto en asuntos derivados de la actividad profesional de Protésico, como de asuntos particulares y/o familiares de los colegiados en las materias civil, penal, contencioso administrativo y laboral con arreglo a los vigentes criterios orientadores de honorarios a los efectos de tasación de costas, del Ilustre Colegio de Abogados de Madrid sobre el que se aplicará un descuento del 20% al acreditar la condición de miembro del Colegio de Protésicos de Madrid. Además, como atención especial no minutarán las consultas o asesoramiento que efectúen los colegiados, siendo recibidos en su despacho gratuitamente para consultar cualquier asunto jurídico, e incluso un primer acompañamiento a las sedes judiciales en caso de cualquier conflicto que les surja tanto en el desempeño de su actividad profesional como en las necesidades de asistencia jurídica que se tengan en la vida diaria.

Esperando sea de tu agrado dicho servicio recibe un cordial saludo.

**La Junta de Gobierno**







ZIRKONZAHN ES  
**ABIERTO,**  
AUNQUE LOS  
DEMÁS PIENSEN  
LO CONTRARIO

# Aviso importante sobre la manera de comunicarse con las Administraciones Públicas

*Estimados Compañeros:*

*Con fecha 3 de octubre de 2016 ha entrado en vigor la nueva Ley 39/2015, de 1 de octubre, del Procedimiento Administrativo Común de las Administraciones Públicas. El artículo 14 de dicha Ley obliga, a partir de esa fecha, a todas las personas jurídicas, a todas las Entidades sin personalidad jurídica (Comunidades de Bienes), a todas las personas físicas que ejerzan actividad profesional para la que se requiera colegiación obligatoria y a quienes les representen ante la Administración.*

*Como veréis ya ejerzáis la profesión a través de una sociedad, comunidad de bienes o como persona física estáis obligados a relacionaros con las Administraciones Públicas por medios electrónicos.*

*Desde la Secretaría de nuestro Colegio, y también por nuestros asesores se os seguirá prestando ayuda y asesoría para la implementación en vuestros laboratorios y en vuestra actividad cotidiana de los nuevos sistemas de comunicación electrónica con las Administraciones Públicas.*

*Así, por ejemplo, en materia de licencias sanitarias el Colegio os preparaba, sin coste adicional alguno los expedientes para su solicitud, los cuales recogíais en la sede colegial y los presentábais en las Oficinas correspondientes de la Administración. Ahora y tras la reforma legal apuntada, ya no hay papel que presentar, pues sois vosotros mismos los que a través de vuestros sistemas informáticos vais a remitir a la Administración los documentos digitalizados con una firma electrónica que garantice vuestra identidad frente a la Administración. Por tanto, a partir de ahora, el Colegio en vez de montaros un expediente en papel os remitirá los documentos digitalizados a vuestros correos electrónicos para que vosotros los presentéis ante la Administración electrónicamente. También se os ayudará y asesorará en la manera de realizar cada documento o trámite.*

*Para empezar a implementar en vuestra actividad el sistema de comunicación electrónica con las Administraciones Públicas el primer paso que se debe dar, para el que aún no lo haya realizado es:*

## **1º SOLICITUD DE CERTIFICADO DIGITAL**

Los pasos a seguir para realizar la solicitud de certificado digital:

Abrir un navegador de Internet Explorer o Firefox. Poner en el buscador (Google, Bing, o cualquier otro) "CERES" y verás aparecerá un enlace que pone CERES-FNMT; pinchas en él y te lleva a la página.

Pinchar en CERTIFICADOS

Aparecerán varios tipos de certificados

- Certificado de Persona Física. (Sin coste)
- Certificado de Representante y dentro de este hay 3 tipos:
  - Representante para Administradores Únicos y Solidarios (S.A., S.L.) (24 euros)
  - Representante de Persona Jurídica (14 euros)
  - Representante de Entidad sin Personalidad Jurídica (Comunidades de Bienes) (sin coste)

Pinchar en el que se adapte a las circunstancias de cada uno.

Se abre otra pantalla y se deberá pinchar en OBTENER CERTIFICADO SOFTWARE.

Se vuelve a abrir otra y hay que pinchar en SOLICITUD VÍA INTERNET DE SU CERTIFICADO. Se rellenan los datos y se envía la petición. A continuación se recibirá en la dirección de correo electrónico que se haya puesto un CÓDIGO DE SOLICITUD DE CERTIFICADO.

A continuación se tiene que pedir cita en la Delegación de Hacienda que le interese a través del enlace <https://www.agenciatributaria.gob.es/AEAT.sede/CitaPrevia.shtml> y se acudirá a la cita para acreditar la identidad del solicitante y la de la empresa que representas, en su caso. En la página anterior que hemos señalado CERES se indica la documentación que se debe aportar. Posteriormente y una vez acreditada ya la personalidad, enviarán desde Hacienda al correo electrónico que hayas reseñado un código para proceder a la descarga del certificado.

Cuando se reciba el correo electrónico indicado te aparecerá un enlace que pondrá “Descarga tu certificado” pinchando ahí y con Código de Solicitud que te remitirán en dicho correo y con el NIF de la persona o entidad que haya hecho la solicitud se instalará el certificado digital en el ordenador.

Es imprescindible que la solicitud del certificado y la descarga del mismo se hagan desde el mismo ordenador.

## **2º UNA VEZ INSTALADO EL CERTIFICADO DIGITAL EN VUESTRO ORDENADOR EL SEGUNDO PASO ES DAR DE ALTA EL BUZÓN ADMINISTRATIVO 060.**

Para conseguir lo anterior debemos dar de alta dicho buzón en el enlace [https://notificaciones.060.es/PC\\_init.action](https://notificaciones.060.es/PC_init.action)

En este buzón recibirás todas las comunicaciones que te tengan que realizar desde la Administración en los procedimientos que tengas abiertos en ella.

*(Nota: El certificado digital se puede conseguir también ante otras entidades pero los pasos indicados los hemos realizado en base a CERES por ser el método que hemos testado en el Colegio. No obstante cualquier colegiado podrá optar por la entidad de certificación que estime oportuna)*

*Quedando a vuestra disposición para cualquier aclaración recibid un cordial saludo,*

**LA JUNTA DE GOBIERNO**



# Concurso Fotografía Técnica

**BASES DEL CONCURSO PERMANENTE DE FOTOGRAFÍA TÉCNICA DEL ILUSTRE COLEGIO PROFESIONAL DE PROTÉSICOS DENTALES DE LA COMUNIDAD DE MADRID PARA SU WEB.**

1. Con el fin de lograr la colaboración y cooperación entre el Colegio y los Colegiados así como para incentivar la fotografía técnica en el campo de la Prótesis Dental y conseguir unas excelentes ilustraciones que sirvan para informar a los usuarios, consumidores y pacientes cuáles son los distintos tipos de prótesis dentales que fabrican nuestros colegiados se aprueba por unanimidad de la Junta de Gobierno el presente concurso permanente de fotografía técnica.
2. El presente concurso se denomina permanente porque el mismo estará en vigor hasta que el Colegio consiga un número de fotografías suficiente para ilustrar a los consumidores, usuarios y pacientes sobre todos los tipos y categorías existentes de prótesis dentales. A tales efectos el concurso tendrá diversas fases que se dividirán en periodos bimensuales.
3. Podrán participar todos los Colegiados del Colegio de Madrid y también los Colegiados de otros Colegios de Protésicos de España, estos últimos acreditando su condición de colegiados.
4. Con la antelación suficiente se comunicará para cada fase bimensual del concurso los tipos de fotografías a remitir al Colegio para dicha fase del concurso. No obstante cualquier Colegiado podrá remitir en cualquier momento fotografías técnicas de cualquier tipo de prótesis dental la cual entrará en concurso en el periodo o fase en que corresponda a dicho tipo de prótesis.
5. Las fotografías que remitan los concursantes no podrán contener imágenes de personas, marcas o denominaciones comerciales, y para ser elegidas para su publicación deberán conseguir que cualquier persona lega en la materia pueda identificar de qué tipo de prótesis se trata. Los concursantes asumen la obligación de ser los propietarios de las imágenes remitidas y por el sólo hecho de participar en el concurso ceden al Colegio todos los derechos de publicación en la página web del mismo, revista colegial o cualquier otra publicación técnica o divulgativa que tenga como finalidad la puesta en conocimiento de los usuarios, consumidores o pacientes y profesionales relacionados con la prótesis dental, ya sea en formatos digital o papel. Las fotografías elegidas en cada fase se publicarán conteniendo el nombre y apellidos así como número de colegiado y la denominación al Colegio al que pertenezca.
6. Para cada fase del Concurso, se propondrán tres tipos de prótesis dentales que se comunicará con la debida antelación.
7. Una vez cerrada cada fase bimensual, la Junta de Gobierno, decidirá en su primera reunión cuáles son las tres fotografías ganadoras de dicha fase y procederá a publicar los nombres y apellidos, número de Colegiado y Colegio de Procedencia. Solamente habrá un ganador por cada tipo de prótesis propuesta y el premio consistirá en una mención especial en la revista del Colegio y en su página web y una obra científica y técnica del campo de la prótesis dental. No podrán participar en el concurso los miembros de la Junta de Gobierno del Colegio ni sus familiares hasta el tercer grado. No obstante y fuera de concurso cualquier miembro de la Junta de Gobierno y familiares podrán remitir fotografías técnicas las cuales podrán ser publicadas sin premio ni mención alguna, sobre todo en el supuesto de que quede desierta alguna categoría técnica de fotografías aunque siempre se publicarán con el nombre y apellido del autor.
8. Si una categoría técnica de fotografías resultara desierta, ya por no haberse recibido ninguna fotografía, ya porque la recibida no tenga la calidad técnica suficiente, dicha categoría se podrá reiterar en las siguientes fases del Concurso.
9. El concurso se cerrará cuando la Junta de Gobierno considere que ya existe el catálogo suficiente de fotografías para el fin requerido, lo que se notificará oportunamente a todos los señores colegiados.
10. Las fotografías no deben ser artísticas, ni con adornos. Las fotografías deben ser estrictamente de la prótesis dental en cada caso; sobre un fondo liso y de color blanco o negro, para que se vea bien la prótesis. Y deben enviarse varias fotos por tipo de prótesis en su haz y envés o verse de diferentes formas para su reconocimiento como se indica en el punto 1º.

**EL COLEGIO NECESITA TU COLABORACIÓN!!!!**



**anaxDENT**

**CENDRES<sup>+</sup>  
MÉTAUX**

*WILLI GELLER  
Creation*

**DEKEMA**  
DENTAL-KERAMIKOTEC

**EFFEGI BREGA<sup>®</sup>**

**exocad**

**Imetric**

Smile Line ☺

**CENDRES<sup>+</sup>  
MÉTAUX** **vht**

CM CIENCIA Y TECNOLOGIA DENTAL, S.L.U.

Aribau, 168 – 170, 1<sup>ª</sup> 3<sup>ª</sup>  
08036 Barcelona  
Tel 933 032 311  
Fax 933 074

Santa Engracia, 175 – 1<sup>ª</sup> Planta  
28003 Madrid  
Tel 913 757 490

info@cmdental.es  
www.cmdental.es





## BOLETÍN DE SUSCRIPCIÓN

Para la edición digital de :

# "CAPITAL DENTAL"

## "GRATIS"

### REVISTA INFORMATIVA DEL ILUSTRE COLEGIO PROFESIONAL DE PROTÉSICOS DENTALES DE LA COMUNIDAD DE MADRID

Si estás interesado en recibir nuestra revista en formato digital  
cumplimenta, por favor, los siguientes datos:

#### Datos para el envío:

Nombre .....  
Apellidos.....  
Dirección .....  
Localidad.....  
C.P. ....  
Provincia.....  
Teléfono.....  
Dirección de correo electrónico.....

#### Profesión:

Protésico dental colegiado en el Colegio de .....

- Higienista dental
- Estudiante
- Odontólogo
- Otros profesionales

NOTA: De acuerdo con lo establecido en la Ley Orgánica 15/99 de Protección de Datos Personales se informa al suscriptor de la revista, el cual acepta, la incorporación de sus datos personales a los ficheros automatizados y manuales existentes en el Ilustre Colegio Profesional de Protésicos Dentales de la Comunidad de Madrid, que se conservarán en los mismos con carácter confidencial, a los solos efectos de estadística, control de envíos y pagos. El responsable del fichero es el Colegio Profesional de Protésicos Dentales de la Comunidad de Madrid, pudiendo el interesado ejercitar sus derechos de información, rectificación y cancelación ante dicha Corporación en el domicilio sito en el Paseo Virgen del Puerto, 65. 28005 Madrid.



Tratar la información de una manera segura y cumplir con la normativa establecida es posible gracias a Forlopd .

Confíe la protección de datos a nuestro equipo de expertos profesionales que le ofrecen los mejores medios técnicos para el cumplimiento de las obligaciones legales, al precio más competitivo.

- Ofrezca una imagen transparente de la información que maneja ante todos, sus clientes, proveedores y empleados lo agradecerán.
- Distingase de la competencia e incorpore la normativa sobre protección de datos a su actividad profesional como distintivo de confianza, garantía y calidad.
- Evite sanciones

Existen **obligaciones relacionadas** con la protección de datos de carácter personal que debe de cumplir

1. Identificar los ficheros que tiene su empresa e inscribirlos en la AGPD.
2. Elaborar el Documento de Seguridad de su empresa.
3. Redactar contratos de acceso a datos por cuenta de terceros y confeccionar las cláusulas legales.
4. Atender y contestar en tiempo y forma las peticiones de derechos A.R.C.O.
5. Informar y formar a sus trabajadores sobre sus obligaciones y derechos en protección de datos.
6. Designar y nombrar un responsable de seguridad.
7. Implantar las oportunas medidas técnicas y de seguridad en la empresa.
8. Actualizar permanentemente el Documento de Seguridad.
9. Realizar una Auditoria bienal obligatoria.
10. Adaptar su página web y su correo electrónico a la LSSI-CE.

No cumplir con alguna o con el conjunto de estas obligaciones le puede suponer una multa económica de hasta 600.000 €.



**FORLOPD<sup>®</sup>**  
protección de datos

Grandes profesionales a su servicio.....  
... un gran resultado.

Tlf. 902 747 112

[info@forlopd.es](mailto:info@forlopd.es)

[www.forlopd.es](http://www.forlopd.es)

## 19 de Abril de 2017

# “Demostración Teórico-Práctica: Estética con Nuevos Materiales Composites Inyectados”

*D. Alberto Parra*

*Organizada por el Ilustre Colegio Profesional de Protésicos Dentales de la Comunidad de Madrid, con la colaboración de CM DENTAL.*

Objetivo de la de demostración: Los altos resultados estéticos demandados actualmente tanto por clínicos como por los pacientes no son exclusivos de trabajar con cerámica.

Nuevas técnicas como los composites fluidos inyectados, partiendo siempre de una correcta prueba estética (bien con dientes de tablilla o encerado de diagnóstico), permiten realizar restauraciones cumpliendo las expectativas estéticas y respetando e incluso mejorando la funcionalidad de las mismas.

Pueden realizarse ambas en composite (superior e inferior), o combinar superior de cerámica e inferior de composite.

La técnica es rápida y sencilla. Se puede aplicar en el trabajo diario y es considerablemente rentable para el laboratorio dental.



*D. Alberto Parra, recibiendo el diploma acreditativo, de manos del Coordinador de la Comisión de Formación D. Juan Carlos Megía Real*

# SheraPrint

EL FUTURO INMEDIATO  
con impresión SHERAprint 3D



smart optics

Escaneado 3D  
sencillo y eficaz



exocad



PMMA artBloc Temp

## HirniMill N4 / T5

Novedosos sistemas de  
fresado para productos  
de alta gama.



Peek BioSolution



*El Sr. Parra es Técnico Superior en Prótesis Dental desde 1995 (Escuela Técnica de Enseñanzas Especializadas Madrid).*

*Director del Laboratorio “Estética Dental Madrid”.*

*Ha ampliado su formación con Naoki Aiba, Junto Endo, Thomas Sing, Mchel Magne, Sascha Hein, Bertarnd Thievent, Luke Hasegawa, Manuel Oliver, August Bruguera, Iñigo Casares, Javier Pérez y Juan Carlos Delgado.*

*Profesor de prótesis fija de 2002 a 2007 en los cursos de formación de la Academia Magno de la Comunidad de Madrid.*

*Dictante en el ciclo formativo de prótesis sobre implantes en la Universidad Complutense de Madrid.*

*Dictante en el DTG Symposium 2014 Utah (EEUU). Autor del artículo “Esthetic Anaxdent Provisional” DTG Magazine 2014.*

*Miembro oficial de Dental Technician Guild desde 2013.*

---

## 27 de Abril de 2017

# Presentación Demostración: “Ceramotion DENTAURUM”

(Hotel Holiday Inn Madrid. C/. Alcalá, 476)

*D. Carlos Elorza Gómez de la Casa*

*Organizada por el Ilustre Colegio Profesional de Protésicos Dentales de la Comunidad de Madrid, con la colaboración de DENTAURUM ESPAÑA.*

D. Carlos Elorza se formó en la Escuela Juan Badal Valencia. 10ª promoción 1985-1987.

Dedicado a la enseñanza de prótesis dental durante once años, un años en la Escuela Miguel de Cervantes de Palencia 1987-1988 y diez años en la Escuela OPESA de Madrid 1988-1998.

Trabajó en varios laboratorios (Dent-Fast, Ortosan, C.D.A., etc) en las secciones de fija, diseño Cad-Cam, removible y ortodoncia.

# Sabadell Professional



Una cosa es decir que trabajamos en PRO de los profesionales.  
Otra es hacerlo:

## Cuenta Expansión PRO\*.

### Te abonamos el 10% de tu cuota de colegiado\*\*.

0 + 3% + Gratis + 1.300

comisiones de  
administración y  
mantenimiento.

de devolución de tus  
principales recibos  
domésticos, hasta un máximo  
de 20 euros al mes.

la tarjeta de crédito y de débito.

Más de

oficinas a tu servicio.

Al fin y al cabo, somos el banco de las mejores empresas. O lo que es lo mismo, el  
banco de los mejores profesionales: el tuyo.

Llámanos al 902 383 666, organicemos una reunión y empecemos a trabajar.

[sabadellprofessional.com](http://sabadellprofessional.com)

\*La Cuenta Expansión Pro requiere la domiciliación de una nómina, pensión o ingresos recurrentes por un importe igual o superior a 700 euros. Si tienes entre 18 y 25 años, no es necesario domiciliar ningún ingreso periódico.

\*\*Hasta un máximo de 100 euros al año.



El banco de las mejores empresas. Y el tuyo.



Trabajó varios años en su propio laboratorio y después como asesor técnico de las empresas Heraeus-Kulzer 2002-2006 y Dentsply-Degudent 2007-2014 realizando cursos y presentaciones de los productos de estas empresas por toda España y Portugal, en Colegios de Protésicos Dentales, laboratorios dentales, Universidades y Escuelas de Prótesis Dental. También trabajó como jefe de la división de laboratorio de Proclinic 2006-2007.

Actualmente realiza, desde 2015, la labor de asesor técnico y demostrador de la empresa **Dentaurum**.





*D. Carlos Elorza, recibiendo el diploma acreditativo, de manos del Coordinador de la Comisión de Formación D. Juan Carlos Megía Real*

**D. JUAN CARLOS MEGÍA REAL**  
**COORDINADOR DE LA COMISIÓN DE FORMACIÓN DE COLPRODECAM**

## IX Partido de Fútbol 7 de COLPRODECAM



El pasado 22 de abril celebramos nuestro partido anual de fútbol siete, cumpliendo así la novena edición. Con la misma intención de siempre de pasar una mañana entre compañeros de profesión y amigos fuera del laboratorio con la excusa del deporte.







Como en ediciones anteriores GT MEDICAL, nuestro patrocinador, formó su propio equipo, contra el dispuesto por colegas familiares y amigos.

El partido lo ganó el equipo formado por GT MEDICAL por 6 a 1 confirmando la sensación del pasado año de que han logrado conformar un muy buen equipo.

Tendremos que esperar una nueva edición para intentar cambiar la situación.





# IX PARTIDO DE FÚTBOL 7 DE COLPRODECAM





**ASOPRODENTES**

Asociación de Protésicos Dentales de España

[www.asoproductes.es](http://www.asoproductes.es)

## NUESTRA OFERTA DE PRODUCTOS



**SANITAS MULTI: Seguro de Salud, incluida Póliza de Decesos con Santa Lucía; con copago de 1 € lineal.** Se puede suscribir de 0 a 75 años, permanencia ilimitada.

Optativas: póliza dental y gastos de farmacia.

**SANITAS INICIA:** Se puede suscribir de de 0 a 75 años; permanencia ilimitada, **tarifa única, sin copagos**, (sin hospitalización),



**PÓLIZA DE DECESOS** colectiva, precios únicos.



Seguro de: Responsabilidad civil profesional colectivo y particular.  
Seguros de Hogar.  
Seguro de Laboratorio.



Seguro de Salud: **MAPFRE/VIDA, sin copagos**, incluida póliza dental.  
Seguro de Salud **MEDISALUD, sin copagos**, incluida póliza dental.

En esta modalidad, se puede acudir a un médico de libre elección, abonándole el 80% de la factura, y el 90% en hospitalización.

**Seguros de vida** individualizados, pero en póliza colectiva:

Seguro de accidentes, de accidentes de coches, Invalidez Absoluta y Permanente. Siempre combinadas con la de Vida.

Baja Laboral. Baja Laboral combinada, con seguros de vida, etc.

Planes de Pensiones. Guía para tu Jubilación.

Seguro de Laboratorio; Seguro de Hogar; Seguros de Vida-Ahorro

Todos los productos MAPFRE



**Seguro de Salud**, Se puede suscribir de 0 a 70 años; permanencia Ilimitada; **sin copago**, incluida la póliza dental.

Seguros de Hogar; Seguro de Laboratorio; Seguro de Decesos.

**Hazte Socio, la cuota son 10 € anuales y con seguros garantizados**

## **CONSÚLTANOS**

**ASOPRODENTES**

Tf: 91 548 88 34 / 609 900 691

Horario de Oficina: De 10 a 14 h.

**Paseo Virgen del Puerto, N°65 Local 3, 28005 Madrid**

**e-mail: [info@asoproductes.es](mailto:info@asoproductes.es)**

**[www.asoproductes.es](http://www.asoproductes.es)**



Terminado el partido y tras los parabienes y abrazos, pasamos al más que interesante tercer tiempo, en el local de siempre y a decir verdad el que con más participantes cuenta, ya que se suman, además de los jugadores, el árbitro y los aficionados asistentes. Hacemos constar que aquí el resultado estuvo muy igualado.



Con nuestro agradecimiento a todos los asistentes por su apoyo al evento y como siempre especialmente a GT MEDICAL por su imprescindible patrocinio. Y a Antonio Roldán y Enrique Díaz por sus fotografías.

**¡Hasta el próximo año!**

**D. Joaquín Madrueño Arránz.**  
**Coordinador de la Comisión Lúdico-Deportiva**

*\* Fotos realizadas por D. Enrique Díaz Mayoral*



Diseña tu futuro dental

# DESCUBRE LA GAMA DE MATERIALES DIGITALES



Visítanos en:  
**fdi**  
World Dental Congress  
MADRID 2017

→ Connected to you

[ivoclardigital.com](http://ivoclardigital.com)

**ivoclar**  
**digital**



# VI JORNADAS TÉCNICAS DE PRÓTESIS DENTAL DE MADRID

VI JORNADAS TÉCNICAS



*El Presidente del Colegio,  
D. Carlos E. Machuca, presentando  
las Jornadas.*





*Imágenes del primer conferenciante,  
D. Fernando Folguera.*





## VI JORNADAS TÉCNICAS



*Varias instantaneas durante las "pausas café"*





*Imágenes de la conferencia de D. Arturo Godoy y D. José Valenzuela*



*Imagen durante la "pausa café"*

*D. Rafael Piñeiro y D. Roberto Portas  
recibiendo la placa conmemorativa  
de parte de D. Juan Carlos Megía  
(Coordinador de la Comisión de  
Formación del Colegio)*



*Imágenes de la zona  
de exposición*





Conferencia de D. Emilio Duró



El Presidente del Colegio, D. Carlos E. Machuca, junto a D. Manuel Troitiño (Diputado impulsor de la Ley de Colegios Profesionales) y D. Estéban Mayoral (vocal del Colegio)

Presentación del acto del "Día del Protésico" por parte de D. Ángel Luis Romero (Secretario del Colegio)



## DÍA DEL PROTÉSICO

## VI JORNADAS TÉCNICAS



*Presentación del acto del "Día del Protésico" por parte de D. Ángel Luis Romero (Secretario del Colegio)*



*Colegiados jubilados en 2016*



*D. Manuel Troitiño*



*Nuevos Colegiados*



I + D + i  
Escuela Folguera Vicent



Servicio  
Garzón



*Trayectoria Profesional*  
a D. Demetrio Mariano



*Trofeos del Torneo de Pádel*  
patrocinado por GC y coordinado  
por D. Joaquín Madreño (Actividades  
Lúdico Deportivas)





*Ganadores del Torneo de Pádel**Todos los premiados en  
el Día del Protésico 2017**Actuación Día del Protésico*



*Imagenes Cóctel  
Día del Protésico*



Conferencia D. Milko Villarroel



Imagen del Salón de Baile  
(Sala de Exposición)







*Conferencia de D. Carlos Saavedra  
y D. Ramón García-Adámez Soto*

*El Sr. Llobel recibiendo la placa  
por parte del Sr. Megía Real*

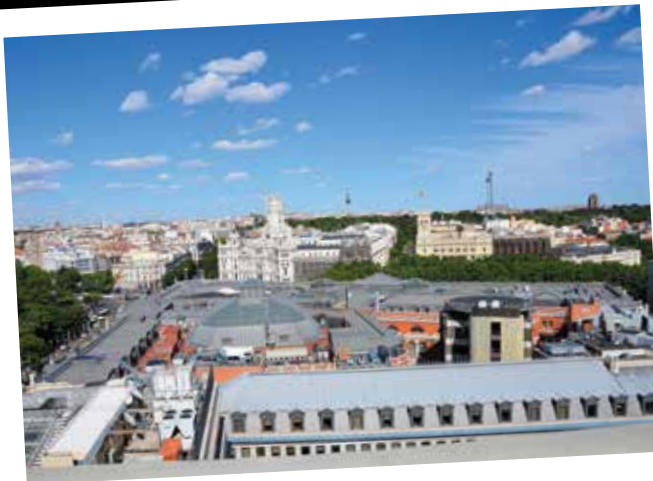




*Varias imagenes durante el almuerzo del sábado en una de las terrazas del Círculo de Bellas Artes*



*Impresionantes vistas desde la azotea  
del Círculo de Bellas Artes*



*D. Urban Christen junto a  
D. Juan Carlos Megía  
al finalizar su conferencia*





## VI JORNADAS TÉCNICAS



*Vistas desde la azotea  
del Círculo de Bellas Artes*





*Conferencia Von Grow*

## PATROCINADORES

**BANCO SABADELL**

D. Pedro Sánchez, D. Carlos E. Machuca (Presidente del Colegio), Dña. Amaya Díaz y D. Humberto Martín

**CASA SCHMIDT**

El equipo de Casa Schmidt

**VITA**

D. Luis Pinela y Dña. Yolanda Oterino

**FRESDENTAL**

Dña. Mar Coloma y  
Dña. Esther Montesinos





## STRAUMANN

Dña°. Sandra Martín, D. Marcos Robleda  
y D. Pablo Gil

**BTI**  
D. David Gauna



**DENTAL ARROYO**  
El equipo de Dental Arroyo

**GT MEDICAL**  
El equipo de GT Medical



## REINER DENTAL

Dña. Patricia Sánchez, D. Roque Tapia  
y Dña. Andrea Iraola



## SUPRODEN

D. Francisco Romero



## BEGO

D. Federico Ramón



## GACETA DENTAL

Dña. Diana Ortega



**ROTATIVOS ESTÉVEZ**  
El equipo de Rotativos Estévez



**MAXILLARIS**  
Dña. Verónica Chichón



**DEI ESPAÑA**  
D. Marcelo Zampetti



**MADESPA**  
D. Carlos Zamora y Dña. Rosa Espejo



**DENTAL EVEREST**  
El equipo de Dental Everest



**ESCUELA FOLGUERA VICENT**  
D. Fernando Folguera



**CM DENTAL**  
D. Jesús Marqués y Dña. Amalia Millán



**GC**  
D. Sergio Hernández, D. Eduardo Blanco  
y Dña. Marisa Fernández





### IPD

Dña. Marina Arnal, D. Miguel Ángel Nieves  
y Dña. Yolanda Chavarri

### RED DENTAL

D. Jesús Martín



### LABOR DENTAL

Dña. Lorena Baño

### MOZO GRAU

D. Fernando Cantón, Dña. Idoia Gutiérrez  
y D. Manuel Velázquez



## ROLAND

Dña. Nuria Roca y D. Marcel Ferrer



## SINELDENT

El equipo de Sineldent



## GARZÓN

D. Carlos Simón, D. José Manuel Garzón,  
Dña. Rosa María Lázaro y  
D. Joaquín Rodríguez



## TALLADIUM

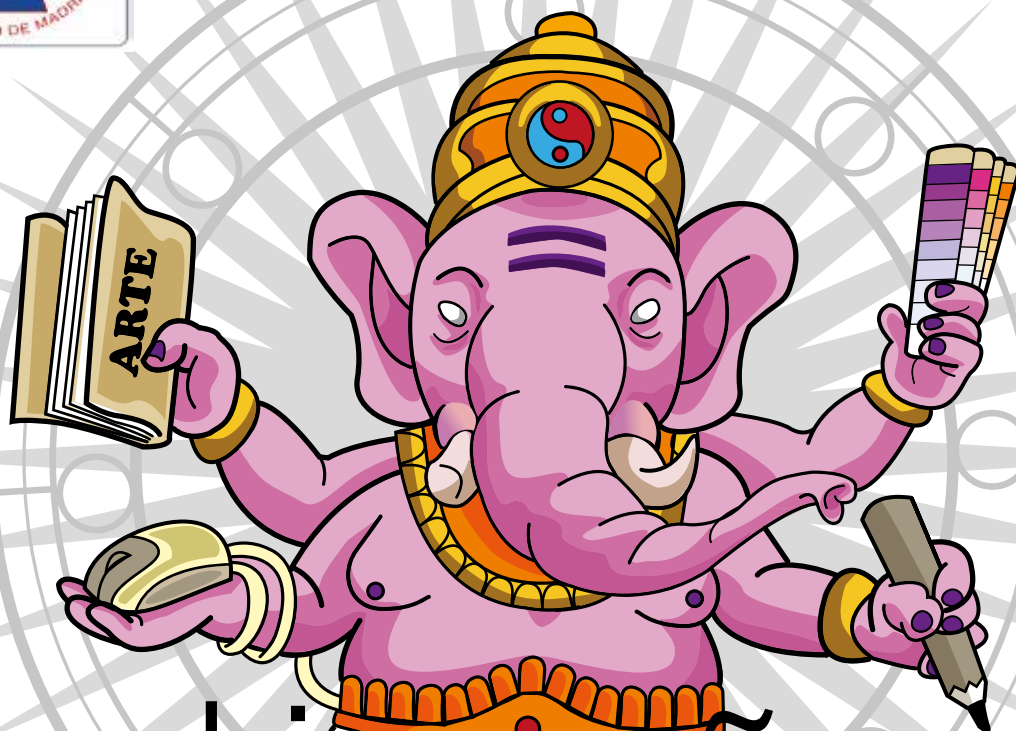
Dña. Silvia Samper y  
Dña. Arianna Pairada

\* Fotos realizadas por D. Antonio Roldán Gómez





**papíroplus**  
marketing & comunicación



diseño  
creatividad  
impresión  
maquetación  
producción gráfica

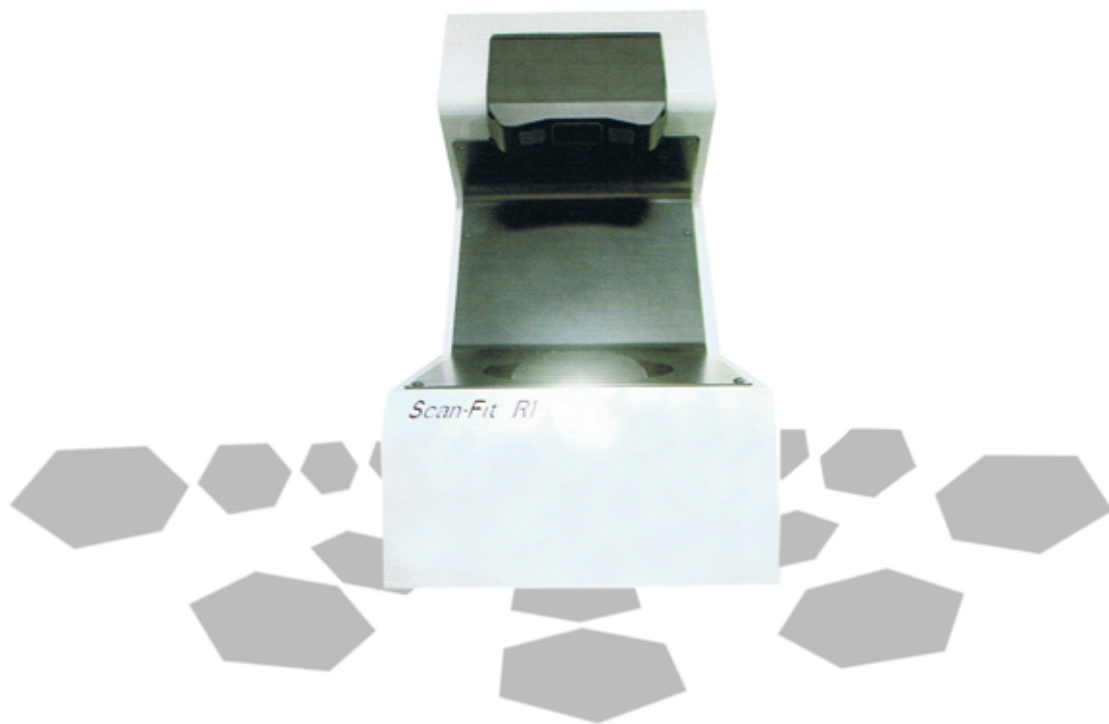
Goya 69, 5º exterior dcha. 28001 Madrid. Tel.: 91 460 34 49 • [info@papiroplus.com](mailto:info@papiroplus.com)

w w w . p a p i r o p l u s . c o m

ESTUDIO GRÁFICO COLABORADOR DEL ILUSTRE COLEGIO PROFESIONAL  
DE PROTÉSICOS DENTALES DE LA COMUNIDAD DE MADRID

Y si ya tienes  
un SCAN-FIT,  
podrás cambiarlo por uno

# NUEVO



## PLAN RENOVOS

### Renueva tu SCAN-FIT

**Si eres de la GENERACIÓN de SCAN-FIT...**  
**Tienes más poder del que piensas.**

La innovación es la seña de identidad de nuestros productos y no podemos evitar incluir los últimos avances en nuestros nuevos equipos. Pero si eres cliente de SCAN-FIT, no queremos pasarlo por alto. Por eso, nos gustaría poderte ayudar a que accedas a las últimas mejoras de nuestros equipos, sin que esto suponga un esfuerzo excesivo para tu laboratorio. Aprovecha el valor de tu Scan-Fit antiguo para beneficiarte de lo último en tecnología CAD-CAM que trae el Scan-Fit 2.

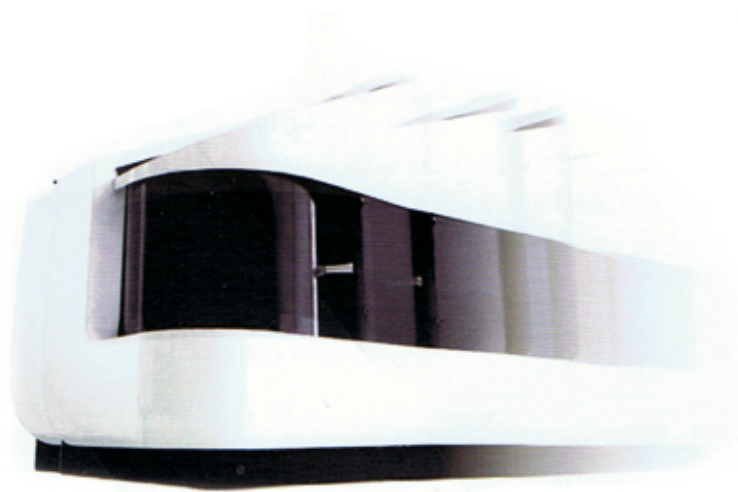
**+ INFO**

**t: 91 751 75 93**



**gtmedical**  
Implant & CAD-CAM

# 3, 2, 1...



**2 AÑOS es bastante tiempo.  
Pero en este caso, VALEN LA PENA**

## NUEVO SCAN-FIT 2

Desde que empezamos a fabricar escáneres, hemos buscado acercarte a los últimos avances en tecnología para facilitar el trabajo de tu laboratorio.

Por eso, hemos estado durante más de 2 años investigando la tecnología CAD-CAM. Buscando las últimas novedades y las hemos incorporado al nuevo SCAN-FIT 2. Un nuevo y preciso escáner dental con un sistema óptico basado en LUZ LED. Hemos actualizado nuestra librería. Mantenemos nuestra filosofía de trabajo con sistemas abiertos. Hemos incorporado mejoras en nuestro equipo de soporte técnico. Realizamos formaciones continuas para poder enseñarte todo lo que sabemos.

Hemos tratado de encontrar los últimos avances para que sientas que tu trabajo e inversión realmente han valido la pena y sobre todo, que cuentes con un equipo CAD que te permita desarrollar tu trabajo y cumplir con tus clientes.

**+ INFO**

t: 91 751 75 93





Conferencia:

# “¿Planificación Quirúrgico-Protésica o Protésico-Quirúrgica?

Soluciones sencillas a problemas complejos”



**Ponente:** PEDRO JULIO JIMÉNEZ SERRANO  
**Fecha:** 19 de octubre de 2017 (jueves)  
**Horario:** 19,30 horas  
**Lugar:** Hotel Holiday Inn Madrid (C/ Alcalá, 476 - Madrid)  
**Precio:** Colegiados: GRATUITO

**Organiza:** *El Ilustre Colegio Profesional de Protésicos Dentales de la Comunidad de Madrid*



# El tiempo que pasa fresando podría ser tiempo sonriendo.



La gama de productos de n!ce™ le dará motivos para sonreír. Con el respaldo de toda nuestra experiencia, hemos desarrollado una innovadora vitrocerámica que combina la biocompatibilidad con la estética. Nuestros bloques completamente cristalizados de n!ce™ proporcionan restauraciones CAD/CAM fáciles de usar, de alta calidad y con una terminación natural.

- Sólo frese, pula y asiente, no requieren proceso de cristalización
- Restauraciones estéticas y naturales

## Es bonito™ fresar sonrisas

[www.straumann.com](http://www.straumann.com)



## Conferencia: “Prótesis sobre implantes. Artesanal contra digital”



**Ponente:** SERGIO GUIRAO Y XAVI PIÑOL

**Fecha:** 26 de octubre de 2017 (jueves)

**Horario:** 19,30 horas

**Lugar:** Hotel Holiday Inn Madrid (C/ Alcalá, 476 - Madrid)

**Precio:** Colegiados: GRATUITO

**Organiza:** *El Ilustre Colegio Profesional de Protésicos Dentales de la Comunidad de Madrid*

---

## Conferencia: “Lámina de platino”





**Ponente:** MANUEL MÍNGUEZ ALCARRIA  
**Fecha:** 16 de noviembre de 2017 (jueves)  
**Horario:** 19,30 horas  
**Lugar:** Hotel Holiday Inn Madrid (C/ Alcalá, 476 - Madrid)  
**Precio:** Colegiados: GRATUITO

**Organiza:** El Ilustre Colegio Profesional de Protésicos Dentales de la Comunidad de Madrid

PRÓXIMOS CURSOS



## LABORATORIO DENTAL REYES S.L.

C/ Avda. Cordoba, Nº 21, Planta 3ª, 3A  
28026 Madrid

teléfono: 91.4609708  
[dentalreyes@dentalreyes.es](mailto:dentalreyes@dentalreyes.es)  
[www.dentalreyes.es](http://www.dentalreyes.es)

Sala de  
Formación

Composite

Removable Personalizada

Formación  
Continuada

Composite&Implantes

Encerado Personalizados





**papiroplus**  
marketing & comunicación

## Acuerdo de colaboración entre COLPRODECAM y Papiroplus Marketing & Comunicación.

El Ilustre Colegio Profesional de Protésicos Dentales de la Comunidad de Madrid y la empresa de marketing y comunicación Papiroplus han firmado un acuerdo de colaboración. Por el cual: PAPIROPLUS ofrece descuentos de un 5 %\* sobre presupuesto en todos los servicios de diseño, maquetación y producción gráfica a todos los colegiados, familiares y empresas colaboradoras de COLPRODECAM.

PAPIROPLUS Marketing & Comunicación es una agencia creativa especializada en diseño y producción gráfica, tanto editorial como publicitario.

Servicios a disposición de los colegiados, familiares y empresas colaboradoras de COLPRODECAM: Diseño gráfico, maquetación, producción gráfica, diseño web, producción de merchandising...

*\*El descuento se aplicará sobre presupuesto mencionando el código PROTÉSICOS a la hora de hacer la solicitud del mismo.*

Más información en el teléfono 627737417 / 914603449 o  
en [sergio.garcia@papiroplus.com](mailto:sergio.garcia@papiroplus.com)

## 1. QUIENES SOMOS

Papiroplus Marketing & Comunicación es una agencia de publicidad especializada en diseño gráfico publicitario y diseño editorial. La meta de nuestros trabajos es contribuir a alcanzar los objetivos estratégicos de nuestros clientes. Para ello ofrecemos una atención personalizada.

**PORQUE PARA NOSOTROS CADA CLIENTE CUENTA  
Y CADA CUENTA ES UN GRAN CLIENTE**

## 2. QUE HACEMOS

### • Creatividad y Diseño

#### **Diseño Editorial.** Diseño y maquetación de:

Revistas internas y externas  
Folletos  
Dossieres  
Libros  
Memorias  
Corrección de textos Ortotipográfica

#### **Diseño Publicitario**

Campañas Integrales de Comunicación  
Diseño de Logotipos  
Imagen Corporativa  
Packaging

### • Producción Grafica

Revistas, Folletos, Libros, Catálogos,  
Rollup, Vinilos, Lonas.

### • Web, Redes Sociales



Zirkonzahn®

# Colaboración segura en la planificación del implante

El Zirkonzahn.Implant-Planner permite mejorar la colaboración entre el laboratorio y el consultorio así como compatibilizar la planificación de una rehabilitación dental estética con los implantes (Backward Planning). El dentista determina la posición más adecuada del implante desde el punto de vista de la función, anatomía, estética, considerando la estructura ósea y basándose en los datos digitales del paciente: datos DICOM, imágenes escaneadas del modelo y rostro. Debido a que el software lo guía paso a paso en la planificación del implante, le facilita el trabajo desde la primera fase hasta la última. Gracias a esto, no es necesario un conocimiento profundo del software. Los datos de la planificación se pueden transferir al laboratorio en modo muy sencillo e inmediato con la función «transferencia de datos». En el laboratorio se produce la guía quirúrgica, la restauración dental, la cucharilla (cubeta) de impresión y/o el modelo con los análogos de laboratorio. De esta manera es posible entregar al dentista todos los componentes necesarios para la colocación inmediata de la rehabilitación soportada por implantes (Immediate Loading). Desde la guía quirúrgica hasta la prótesis dental, todas las estructuras pueden ser fresadas con el sistema CAD/CAM de Zirkonzahn. Cada fase de trabajo está perfectamente integrada en el flujo de trabajo de Zirkonzahn. La función de la transferencia de datos abierta permite fabricar guías quirúrgicas y modelos también con sistemas CAD/CAM de otros productores o incluso con impresoras 3D.

Más información: [www.zirkonzahn.com](http://www.zirkonzahn.com)



Con la visualización de las radiografías en 3D de manera seccionada, es posible encontrar la posición más adecuada del implante con respecto a la estética y función, considerando la condición ósea.



# OPESA

Centro de Formación Profesional Específica  
de Grado Superior



BECAS DE LA COMUNIDAD DE MADRID Y MINISTERIO DE EDUCACIÓN

## CICLOS FORMATIVOS DE GRADO SUPERIOR

### SANIDAD

- **Prótesis Dentales** (1º Centro privado autorizado por el Ministerio de Educación)
- **Higiene Bucodental** - (PRESENCIAL Y DISTANCIA)
- **Anatomía Patológica y Citodiagnóstico**
- **Laboratorio de Diagnóstico Biomédico** (PRESENCIAL Y DISTANCIA)
- **Audiología Protésica** (PRESENCIAL Y DISTANCIA)

### SERVICIOS SOCIOCULTURALES Y A LA COMUNIDAD

- **Educación Infantil** (PRESENCIAL Y DISTANCIA)
- **Integración Social**



### BOLSA DE TRABAJO

## ESPECIALIZACIÓN EN PRÓTESIS FIJA Y ESTÉTICA DENTAL XXVII Promoción

Cursos de Formación Continuada para Técnico Superior acreditado por la Comisión de Formación Continuada de las Profesiones Sanitarias de la Comunidad de Madrid.

- Curso Metal Cerámica (12 Créditos Ed. 12)
- Curso de Estética Dental sin metal aplicando las nuevas Tecnologías (14,1 Créditos Ed. 08)
- Sistemas CAD/CAM y Estética Dental (10,7 Créditos Ed. 08)



## CURSOS DE DISEÑO EN PRÓTESIS DENTAL CAD - CAM INICIACIÓN Y AVANZADO

36,8 Créditos



### INFORMACIÓN E INSCRIPCIONES

C/ Ayala, 111, 28009 Madrid  
Tel: 91 402 70 62 - 91 402 72 62  
Fax: 91 309 13 42  
[www.opesafp.com](http://www.opesafp.com)  
Email: [secretaria@opesafp.com](mailto:secretaria@opesafp.com)

# Especial 98 Aniversario CASA SCHMIDT



CASA SCHMIDT con casi 100 años en el sector Dental, sigue teniendo como objetivo hacer realidad sus sueños. Este mes de julio publican un especial de ofertas tanto para Clínica como Laboratorio, con la intención de celebrar que cumplen 98 años en el sector.

En este desplegable, dentro de su revista de ofertas, presentan una cuidada selección de los productos más vendidos a un precio único que no podrá dejar escapar.

Si no lo ha recibido, puede solicitar el suyo en **[info@casa-schmidt.es](mailto:info@casa-schmidt.es)**



# Mercadillo

## Traspaso Laboratorio Dental

Se traspasa por jubilación laboratorio de prótesis dental en la zona norte de Madrid, el local cuenta con todos los permisos y licencias al día y se encuentra en pleno funcionamiento.

Contacto: **Pablo 629 208 387** o **lab.montoya@gmail.com**

MERCADILLO

Suministro Integral Festo (SIF)  
**FESTO**

# HIMATRA

## HIDRAÚLICA Y NEUMÁTICA

— TODO LO QUE NECESITA PARA SU INSTALACIÓN DE AIRE COMPRIMIDO —



<b>Reguladores</b> 	<b>Filtros</b> 	<b>Lubricadores</b> 	<b>Válvulas</b> 	<b>Preparación de aire comprimido</b> Secadores 	<b>Presión diferencial</b> 	<b>Caudal</b> 	<b>Sistema Modular</b> 	<b>Tecnología de conexiones - Neumática</b> Tubería flexible - Poliuretano - Polietileno - Nylon 	<b>Racores</b> - Rápidos - Roscados 	<b>y Acoplamientos</b> 	<b>Eléctrica</b> Cables 	<b>Conectores</b> 	
<b>Compresores insonorizados con y sin secador frigorífico</b> 				<b>Enchufes rápidos</b> 				<b>Pistolas de soplado</b> 				<b>ElectroVálvulas y Válvulas manuales</b> 	

RACORES - TUBERIA - ENCHUFES RÁPIDOS - MANGUERAS - VÁLVULAS - CILINDROS - ESTANQUEIDAD - COMPRESORES - PISTOLAS SOPLADO

**IMOPAC**

**JOS VAL**

**SAMOA**

**SAUER DANFOSS**

**MEGA**

**Parker**

C/ Argüeso, 22 - 28025 Madrid Telf: 91.569.46.06 y 91.460.63.62 Fax :91.469.77.31

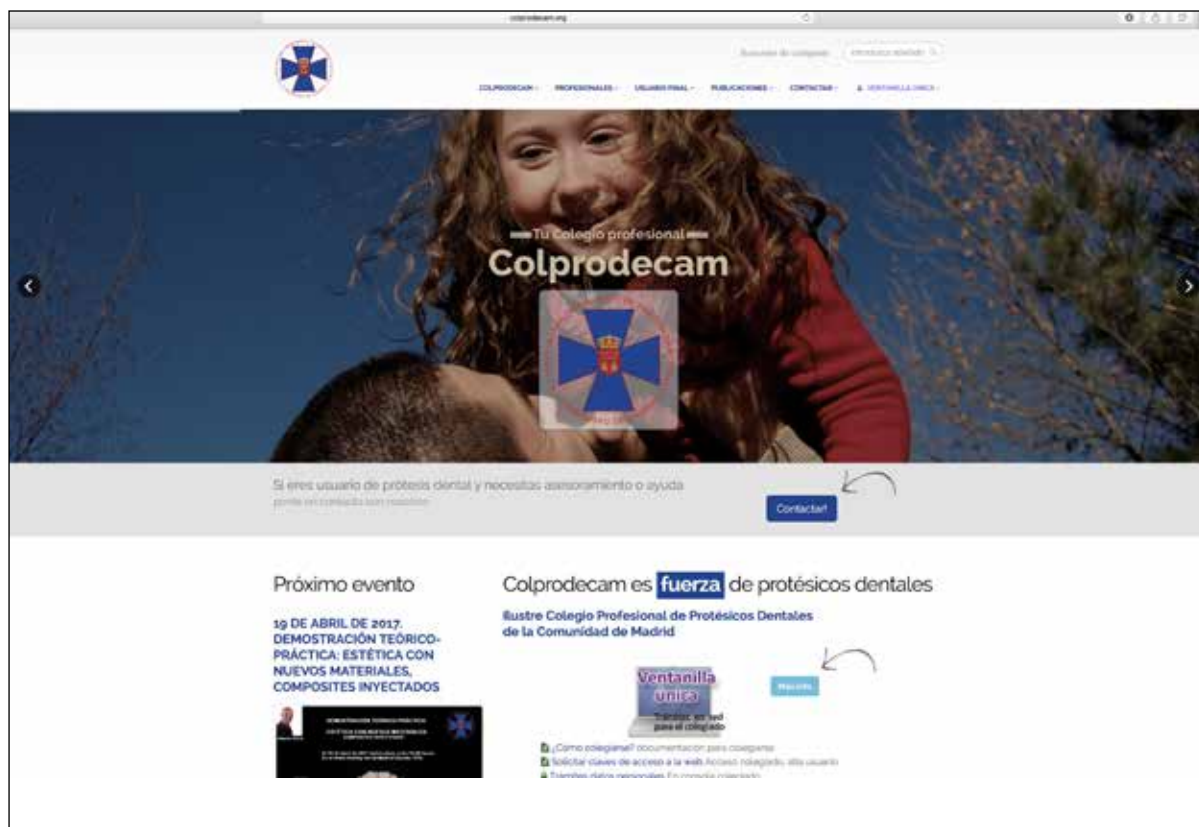
e-mail : himatra@himatra.es www.himatra.es



# www.colprodecam.org

En la web [www.colprodecam.org](http://www.colprodecam.org) tienes toda la información y actividades del Colegio.

Donde puedes interactuar y solucionar las gestiones que necesites, teniendo por supuesto también disponibles los teléfonos y la secretaría del Colegio.



# La cuota colegial sale rentable

*¡¡ Compruébalo!!*

1. Realización de la declaración de la Renta: Su valor es: 95€. Para el colegiado está **incluido en su cuota**.
2. Tramitación de la Licencia Sanitaria: Su valor es: 600€. Para el colegiado está **incluido en su cuota**.
3. Asesoramiento Jurídico (Laboral, Fiscal, Civil y Sanitario): Su valor es: 95€. Para el colegiado está **incluido en su cuota**.
4. Consultoría de Marketing y Comunicación: Su valor es: 95€. Para el colegiado está **incluido en su cuota**.
5. Seguro de Responsabilidad Civil: Su valor es: 370€. Para el colegiado está **incluido en su cuota**.
6. Seguro de vida colectivo: Indemnización 1.000€.
7. El Ilustre Colegio Profesional de Protésicos Dentales de Madrid: luchará a nivel nacional, por conseguir los siguientes objetivos:
  - A. Unidad del colectivo.
  - B. Facturación y venta al paciente.
  - C. Elevar el nivel académico.
  - D. Puesta en marcha del Real Decreto 1591/2009. Entrega al paciente de:
    - a) Declaración de conformidad.
    - b) Tarjetas de identificación.
    - c) Instrucciones de uso.
  - E. Dar a conocer la figura del Protésico dental a la sociedad.

**TOTAL: 1.255€**  
**Cuota anual de colegiación: 360€**  
**AHORRO: 895€**

8. Cursos, conferencias y demostraciones, con un porcentaje de descuento medio del 60% y otras del 100%.
9. Servicio de Biblioteca.
10. Servicio de Videoteca.
11. Bolsa de trabajo (Oferta y Demanda).
12. **ASOPRODENTES** (Asociación de Protésicos Dentales de España):  
 Ofrece las siguientes prestaciones a través de MAPFRE:
  - Fallecimiento e invalidez (combinado) – (cuota anual desde 7,84€).
  - Seguro de Fallecimiento por cualquier causa (cuota anual desde 4,65€).
  - Seguro de Fallecimiento por accidente (cuota anual desde 4,14€).
  - Incapacidad Permanente Absoluta (cuota anual desde 3,19€).
  - Incapacidad Temporal (Baja Laboral).
  - Plan de pensiones, inversiones combinadas con fallecimiento, etc.
 Todas las prestaciones se pueden combinar entre sí.
  - Seguro de salud: SANITAS, MAPFRE y CASER
  - Seguro de laboratorio: CONCERTADO CON PLUS ULTRA Y CASER
  - Seguro de responsabilidad civil general: CONCERTADO CON PLUS ULTRA

**\* PARA MÁS INFORMACIÓN SOBRE LOS SEGUROS DE ASOPRODENTES,  
 CONSULTAR PÁGINAS DE PUBLICIDAD, EN EL TEL. 91 548 88 34 O EN LA PÁGINA WEB**

**[www.asoprodent.es](http://www.asoprodent.es)**



**13. BANCO SABADELL ATLÁNTICO**

Ofrece productos bancarios con unas condiciones especiales a los colegiados. Tel.: 902 323 555

**14. ESCUELA TÉCNICA DE ENSEÑANZAS ESPECIALIZADAS (ETEE)**

Ofrece a todos los familiares de los colegiados, el 10% de descuento sobre el importe total del ciclo formativo de Prótesis Dental. Tel.: 91 534 70 84

**15. MAS DE FLORES, S.L.**

Ofrece un 20% de descuento a todos los colegiados, en cualquiera de sus productos o servicios de jardinería y floristería entre los que se encuentran ramos, coronas, montajes para eventos, bodas y presentaciones, mantenimiento de jardines, etc. Tel.: 91 550 10 20

**16. TELOCUIDO.COM**

Realiza una oferta especial de un 5% de descuento a los colegiados en los servicios de selección de niñeras y canguros, tanto en la modalidad de acceso y suscripción online a [www.telocuido.com](http://www.telocuido.com) en los servicios de atención personalizada. Tel.: 91 371 16 24

**17. APARTAMENTOS EL PILAR**

Ofrece descuentos especiales para los colegiados en sus apartamentos de la calle Roger de Flor, 42 de Valencia, previa presentación del carné de colegiados. Para más información consultar con la página web: [www.apartamentoselpilar.com](http://www.apartamentoselpilar.com). O en el teléfono de reservas 607 47 37 8621

**18. CLAVESALUD (Centro de Psicología Clínica y Salud)**

Ofrece el 20% de descuento en consultas y el 33% de descuento en el servicio de Quiromasaje, a todos los colegiados. Tel.: 91 555 41 64

**19. HOTEL BARCELÓ VALENCIA**

Frente a la Ciudad de las Artes y las Ciencias. Ofrece descuentos para los colegiados del 5% en alojamiento y menús de banquetes. Tel.: 963 306 344

**20. VIAJES TRANSOCEAN**

Ofrece un 6% de descuento sobre paquetes vacacionales (cruceros, circuitos y hoteles), a todos los colegiados y familiares, previa presentación del carné de colegiado. [www.transocean.es](http://www.transocean.es). Tel.: 91 319 19 43

**21. FORENEX (Cursos de Verano)**

Ofrecen 50€ de descuento, en los campamentos de España y 120€ en los del extranjero, a todos los hijos de los colegiados y familiares. Tel.: 902 006 883

**22. NASCIA (Centro de control de estrés y ansiedad)**

Ofrece el 20% de descuento en todos sus programas para colegiados y familiares (estrés, ansiedad, trastornos de atención en niños, gimnasia mental, etc), método innovador y objetivo, tecnología exclusiva de biofeedback. [www.nascia.com](http://www.nascia.com) Tel.: 91 770 58 85

**23. SOCIEDAD DE PREVENCIÓN MAZ**

Ofrece a colegiados y familiares, condiciones muy ventajosas para la prestación del servicio de PRL. Tel.: 900 121 300

**24. FORLOPD (Consultoría de Protección de Datos)**

Ofrece condiciones especiales a colegiados y familiares, en la adaptación de su empresa a la Protección de Datos. Tel.: 667 579 383 Javier Bernal.

**25. BEYER FISIOTERAPETUAS**

Ofrecen el siguiente descuento para colegiados y familiares: Precio clínica 35€ sesión. Precio para colegiados y familiares, 17€ sesión y si sacan un bono de 10 sesiones la sesión le saldría a 15€. Calle Sierra Morena, 31. 28031 Madrid. Tel.: 917 787 888

**26. SPORT & LANGUAGE**

Campamentos y cursos en el extranjero. Campamentos en España: 6% de descuento. Cursos en el extranjero: 5% de descuento. Programas para adultos: 6% de descuento. Tel.: 91 837 38 20

**27. AURILOGIC**

Ofrecen auriculares inalámbricos para poder trabajar con las manos "libres" y hablar por teléfono. Ofrece condiciones especiales para colegiados. Tel.: 91 440 01 49 Persona de contacto: Rocío Santos

**28. CARPINTEROS Y EBANISTAS A.S.**

Ofrecemos precios reducidos a familiares y colegiados. Previa presentación número colegiado. Muebles a medida, salones, habitaciones, armarios, cocinas, baños, etc. Reparaciones de muebles, puertas correderas, cerraduras de puertas blindadas, persianas, etc. Persona de contacto: Antonio Sánchez Móvil: 662 062 775. Tel./Fax: 91 619 57 30

**29. FAUNIA**

Ofrece un 10% de descuento a los hijos y familiares de colegiados en actividades infantiles. Previa presentación del carné de colegiado. Persona de contacto: Javier Alonso Tel.: 91 206 19 15

**30. INSTITUTO CLAUDIO GALENO**

Ofrece un 10% descuento en cualquier actividad formativa de su escuela, a colegiados y familiares. Persona de contacto: Pilar. Tel.: 91 159 99 57

**31. CESPU PORTUGAL**

Ofrece a todos los colegiados y familiares un 5% de descuento en el curso CBS y en todas las actividades no regladas. Persona de contacto: Marcos Torres. Tel.: 035 1224 157 100 Email: [marcos.torres@cespu.es](mailto:marcos.torres@cespu.es) [www.cespu.pt](http://www.cespu.pt)

**32. GRUPO DATCON**

Empresa especializada en Protección de Datos y Prevención de Riesgos Laborales. Ofrece descuentos especiales a colegiados y familiares. Persona de contacto: Elvira Martínez. Tel.: 635 430 085

**33. 3LIM 2000, S.L.**

Ofrece un 6% de descuento a colegiados y familiares, en los servicios de: mantenimiento, acondicionamiento, limpieza y cualquier otro servicio integral. Más información: [www.3lim2000.es](http://www.3lim2000.es) Persona de contacto: Sergio de Fays. Tel.: 619 43 82 45

**34. RURASHOP (Productos Gourmet)**

Ofrece condiciones especiales en la compra de sus productos, a colegiados y familiares. Persona de contacto: Álvaro Garrido. Tel.: 661 772 182

**35. HOTEL HOSPES PALACIO DE ARENALES & SPA (Cáceres)**

Ofrece un 10% de descuento para colegiados y familiares, sobre la mejor tarifa de alojamiento disponible. Persona de contacto: Belén Pavón Tel.: 927 620 490

**36. PARADORES**

Ofrece un 5% de descuento a colegiados y familiares, en toda su red de paradores nacionales. Reservas: 902 54 79 79 o en el teléfono parador elegido.

**37. SOLDLED (Ahorro energético personalizado)**

Ofrece servicio de optimización y ahorro energético gratuito personalizado, para colegiados y familiares. Persona de contacto: Pedro Moreno Tlfonos: 91 085 63 00 / 640 556 036

**38. MENSAJERÍA RÍO EXPRESS**

Ofrece a todos los colegiados un 5% de descuento, sobre sus tarifas oficiales. Persona de contacto: Patricia Marqués. Tel.: 686 904 923

**39. YONDER AUTO**

Plataforma de Servicios Globales, para los vehículos de colegiados y familiares. Persona de contacto: Salvador Ferrer. Tel.: 610 492 595

**40. PAPIROPLUS MARKETING & COMUNICACIÓN**

Ofrece un 5% de descuento sobre presupuesto en diseño, maquetación y producción gráfica a colegiados, familiares y empresas colaboradoras del CPROTCV referenciando el código PROTÉSICOS al solicitar tu presupuesto. [www.papiroplus.com](http://www.papiroplus.com). Persona de contacto: Sergio García. Tel.: 627 737 417

# Te presentamos la

# Cuenta 1|2|3

con la que, cumpliendo condiciones, disfrutas de:

**3% de interés<sup>1</sup>** nominal anual del saldo diario que tengas en la cuenta a partir de 3.000€ **hasta 15.000€.**

**1%, 2% y 3% de bonificación<sup>2</sup>** en tus recibos habituales.

**1 ACCIÓN<sup>3</sup>** de Banco Santander, la primera de muchas gracias al **Mundo 1|2|3.**

Para clientes **nuevos** y, por supuesto, para los **actuales.**

Descúbrelo entrando en:

**[www.santandersalud.es/COLEGIOPROTESICOSMADRID](http://www.santandersalud.es/COLEGIOPROTESICOSMADRID)**

o en **el teléfono 915 132 123.**

Y para tu negocio, descubre los beneficios de la **Cuenta 1|2|3 Pymes** entrando en **[www.bancosantander.es/es/negocios](http://www.bancosantander.es/es/negocios)**

**Sencillo | Personal | Justo**

Como un banco debería ser

 **Santander**

1. TAE 2,30%, para el supuesto en el que se mantenga de forma constante durante un 1 año un saldo diario de 10.000€ y con una comisión de mantenimiento de 36€/año (3€/mes) y una comisión de emisión y renovación única para el conjunto de las tarjetas 1|2|3 de 36€/año (3€/mes). La remuneración es desde el primer céntimo, y los saldos superiores a 15.000€ no se remuneran. Remuneración aplicable cumpliendo condiciones: domiciliación en la Cuenta 1|2|3 de: 1) nómina/prestación por desempleo/ingresos recurrentes (+ de 600€/mes) o pensión (+300€/mes) o REA/RETA (+ 175€/mes) o PAC (+ 3.000€); 2) 3 recibos pagados y no devueltos (importe mayor a 0€) de 3 emisores distintos en los 3 últimos meses; 3) 6 movimientos de Tarjetas Santander con cargo en la Cuenta 1|2|3 en los últimos 3 meses, siendo uno de ellos con tarjeta de crédito en comercios, compras online o dinero directo (no siendo válidos los movimientos de extracción de dinero en cajeros). La Cuenta 1|2|3 lleva asociados el contrato multicanal y la tarjeta Débito Oro 1|2|3, beneficiándose del pago de una única comisión por emisión y renovación del conjunto de las Tarjetas 1|2|3, vinculadas a tu Cuenta 1|2|3: Crédito Mundo 1|2|3 y Mi Otra 1|2|3. Si no se cumplen las condiciones durante tres periodos de liquidación consecutivos: comisión de mantenimiento 8€/mes. 2. El importe de los recibos sobre el que se calcula la bonificación se limita a un máximo 1.000€/mes por cada uno de los conceptos: Tributos Locales; Suministros de hogar: gas, agua, luz, telecomunicaciones (ADSL, móvil, fijo e internet de emisores españoles); Seguros de prima periódica distribuidos o intermediados por Grupo Santander; Colegios, guarderías y Universidades españolas y ONG registradas en la Agencia Española de Cooperación. Se bonificarán los recibos por los conceptos indicados, domiciliados y pagados en la Cuenta 1|2|3. Excluidos recibos de actividad profesional. 3. Personas físicas mayores de 18 años, residentes en España y nacionales de la UE (no US Person). Consulta fiscalidad de la entrega de acciones. Más información en tu oficina y en [www.bancosantander.es](http://www.bancosantander.es)

**3shape** 

Alta calidad 3Shape CAD/CAM

E1



Escaneo esencial  
para digitalizar  
su laboratorio

E3



Alto rendimiento  
y precisión de lectura  
del implante

D2000



Escaneo TODO EN 1  
para máximo volumen  
de producción

EVO



Sistema compacto, elegante,  
preciso, fiable y robusto.

  
**Ceratomic**  
LA SOLUCIÓN INTEGRAL CAD / CAM DENTAL

by



**protechno**

 My Dental  
**CAD**

“Todas las funciones  
que un Laboratorio precisa”

**SOLUCIONES ASEQUIBLES PARA TODOS**  
**“DÍGANOS QUÉ NECESITA, NOSOTROS LE ASESORAMOS”**

**SOLICITE RENTING  
TECNOLÓGICO**

**CONSULTE CONDICIONES  
PLAN RENOVE**  
(para usuario 3shape u otros scanners)